

RA

N. CATALOGO GENERALE

N. CATALOGO INTERNAZIONALE

MINISTERO DELLA PUBBLICA ISTRUZIONE
DIREZ. GEN. DELLE ANTICHITA' E BELLE ARTI

REGIONE

N.

CODICI

12/000 12552

ITA:

SOPRINTENDENZA ANTICHITA' DI OSTIA

46

LAZIO

(2603398) Roma, 1972 - Ist. Poligr. Stato - S. (c. 600.000)

PROVINCIA E COMUNE: ROMA

LUOGO DI COLLOCAZIONE: Ostia, R. V, Is. XII, 1, INV. 29073
Horrea d'Hortensius

OGGETTO: frammento di colonna

PROVENIENZA (rif. I.G.M.):

DATI DI SCAVO:
(o altra acquisizione)

INV. DI SCAVO:

DATAZIONE:

ATTRIBUZIONE:

MATERIALE E TECNICA: marmo

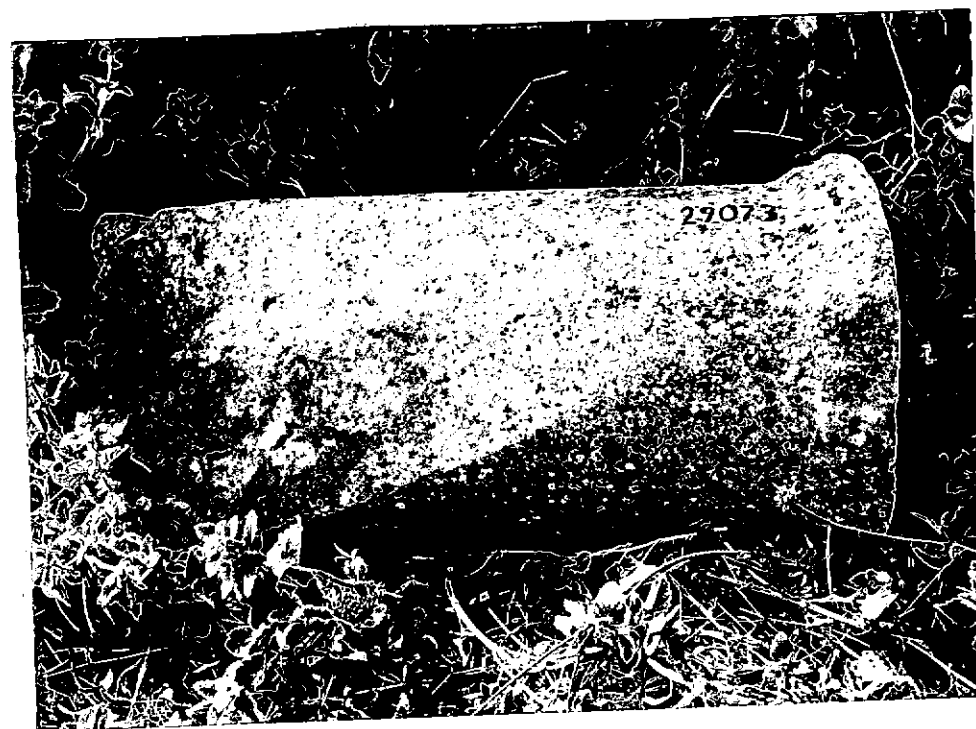
MISURE: a. mass. cm. 71, diam. cm. 26, diam. sommosca-
po cm. 31STATO DI CONSERVAZIONE: resta la parte superiore della co-
lonna con frattura irregolare all'estremità inferio-
re

CONSISTENZA ATTUALE DEL MATERIALE: non deperibile

ESAME DEI REPERTI:

CONDIZIONE GIURIDICA: proprietà dello Stato

NOTIFICHE:

DESCRIZIONE: il frammento apparteneva ad una colonna
dal fusto liscio, con il consueto sommoscapo ar-
ticolato in un ovolo e in un listello, origina-
riamente alta circa m. 2,2.

NEO 1009-9

RESTAURI:

ESEGUITI:

PROCEDIMENTI SEGUITI:

BIBLIOGRAFIA, INVENTARI:

FOTOGRAFIE:

DISEGNI:

ESAME DEI SITI E DEI TERRENI:

RIFERIMENTO OGGETTI DELLO STESSO COMPLESSO:

COMPILATORE DELLA SCHEDA: P. Pensabene

P. Pensabene

DATA: 6/6/60 1973

VISTO DEL FUNZIONARIO RESPONSABILE:

Allen

ALLEGATI:

OSSERVAZIONI:

RIFERIMENTO VECCHIE SCHEDE:

Io sottoscritto mi obbligo alla conservazione dell'oggetto descritto nel presente foglio secondo le norme della Legge 1° Giugno 1939, n. 1089 e Regolamento approvato con R. Decreto n. 363 del 30 Gennaio 1913; di conseguenza a non rimuoverlo dal posto che occupa, a non apportarvi modificazioni senza conseguire preventiva approvazione del Ministero dell'Istruzione, e a non menomarne in alcun modo il pubblico godimento.

DATA: _____

VISTO DEL SOPRINTENDENTE

FIRMA

AGGIORNAMENTI: