

RA

N. CATALOGO GENERALE

N. CATALOGO INTERNAZIONALE

MINISTERO DELLA PUBBLICA ISTRUZIONE
DIREZ. GEN. DELLE ANTICHITA' E BELLE ARTI

REGIONE

N.

CODICI

12/00 111 04 7

ITA:

Soprintendenza Ostia Antica

46

Lazio

(2603398) Roma, 1972 - Ist. Poligr. Stato - S. (c. 600.000)

PROVINCIA E COMUNE: Roma Ostia Antica.

LUOGO DI COLLOCAZIONE: Reg.I, Is.VIII,I. Piccolo INV. 33345
MERCATO

OGGETTO: Contenitore.

PROVENIENZA (rif. I.G.M.):

DATI DI SCAVO:
(o altra acquisizione)

INV. DI SCAVO:

DATAZIONE:

ATTRIBUZIONE:

MATERIALE E TECNICA: Marmo.

MISURE: a. cm 6,5, diam. interno cm 20.

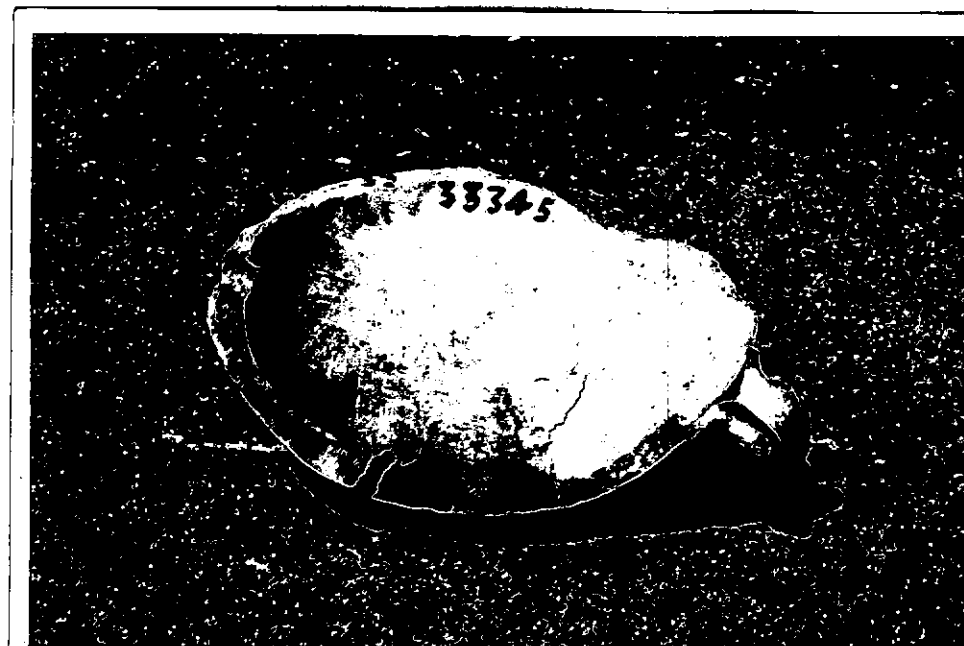
STATO DI CONSERVAZIONE: Parte superiore quasi interamente
scheggiata.

CONSISTENZA ATTUALE DEL MATERIALE: buona.

ESAME DEI REPERTI:

CONDIZIONE GIURIDICA: Proprietà dello Stato.

NOTIFICHE:



DESCRIZIONE:

NEG.R. 3368,6

Il contenitore presenta la superficie superiore quasi interamente scheggiata, ad eccezione della parte con il beccuccio. Quest'ultimo, con profondo solco mediano, non comunica con l'interno del recipiente, essendone separato dalla circonferenza esterna. Fondo piano.

RESTAURI:

ESEGUITI:

PROCEDIMENTI SEGUITI:

BIBLIOGRAFIA, INVENTARI:

FOTOGRAFIE:

DISEGNI:

ESAME DEI SITI E DEI TERRENI:

RIFERIMENTO OGGETTI DELLO STESSO COMPLESSO:

COMPILATORE DELLA SCHEDA:

FRANCESCA RUSSO

DATA: 6.11.1976

Francesca Russo

VISTO DEL FUNZIONARIO RESPONSABILE:

F. lo M. L. VELOCCIA

ALLEGATI:

OSSERVAZIONI:

RIFERIMENTO VECCHIE SCHEDE:

Io sottoscritto mi obbligo alla conservazione dell'oggetto descritto nel presente foglio secondo le norme della Legge 1° Giugno 1939, n. 1089 e Regolamento approvato con R. Decreto n. 353 del 30 Gennaio 1913; di conseguenza a non rinuoverlo dal posto che occupa, a non apportarvi modificazioni senza conseguire preventiva approvazione del Ministero dell'Istruzione, e a non menomarne in alcun modo il pubblico godimento.

DATA:

VISTO DEL SOPRINTENDENTE

FIRMA

AGGIORNAMENTI: