

RA

N. CATALOGO GENERALE

N. CATALOGO INTERNAZIONALE

MINISTERO DELLA PUBBLICA ISTRUZIONE
DIREZ. GEN. DELLE ANTICHITA' E BELLE ARTI

REGIONE

N.

CODICI

12/00063507

ITA:

SOVRINTENDENZA ARCHEOLOGICA DI OSTIA

46

LAZIO

(2603398) Roma, 1972 - Ist. Poligr. Stato - S. (c. 600.000)

PROVINCIA E COMUNE: ROMA - ROMA

LUOGO DI COLLOCAZIONE: Museo dell'Alto Medioevo INV. 3044a

OGGETTO: Fibbia di ferro

PROVENIENZA (rif. I.G.M.): Castel Trosino tb. 98 (?) (F 133 III NE)

DATI DI SCAVO: Scavi Mengarelli 1893-1896 INV. DI SCAVO:
(o altra acquisizione)

DATAZIONE: ultimo ventennio del VI-VII sec.

ATTRIBUZIONE: deposizione longobarda

MATERIALE E TECNICA: ferro

MISURE: 3,5

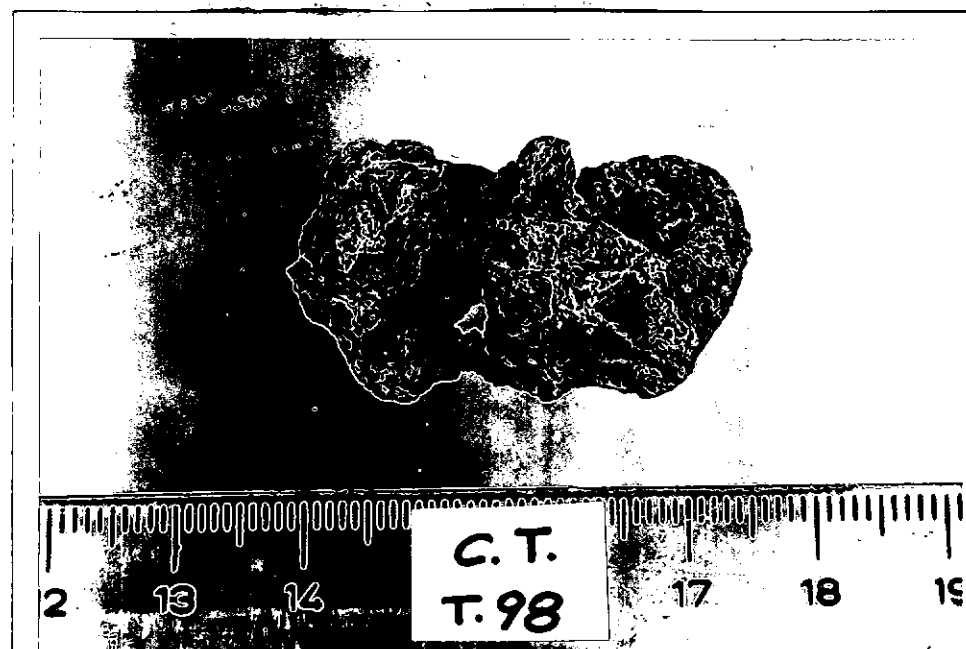
STATO DI CONSERVAZIONE: ricoperta dall'ossido e corrosa. Restau-
rata

CONSISTENZA ATTUALE DEL MATERIALE:

ESAME DEI REPERTI:

CONDIZIONE GIURIDICA: proprietà dello Stato

NOTIFICHE:



NEG. 6982

DESCRIZIONE: Fibbia ovale di ferro ad anello rientrante costituita da uno spesso anello ellittico. Il lato lungo il quale si articola l'ardiglione è assottigliato. Questo è sagomato in modo da essere più espanso alla base, si restringe nel mezzo e ha punta ricurva; l'articolazione è ottenuta mediante una maglia aperta. Si tratta di una fibbia di cintura del tipo più comune: fibbie del tutto simili si trovano sia nelle deposizioni longobarde della fase pannonica, sia presso altre stirpi germaniche.

RESTAURI:

ESEGUITI: 1980. Presso il Centro di Restauro della Soprintendenza Archeologica per la Toscana
PROCEDIMENTI SEGUITI: pulitura con sabbiatrice a ultrasuoni e protezione con paralloid

BIBLIOGRAFIA, INVENTARI:

Inedita
Per la tb. 98, si veda: R. MENGARELLI, La necropoli barbarica di Castel Trosino, in Monumenti Antichi dell'Accademia Nazionale dei Lincei XII, Roma 1902, col. 271.

FOTOGRAFIE:

Museo dell'Alto Medioevo

DISEGNI:

ESAME DEI SITI E DEI TERRENI:

RIFERIMENTO OGGETTI DELLO STESSO COMPLESSO:

nn. inv. 3333; 2409; 3044-3054.

COMPILATORE DELLA SCHEDA:

Giuliana Santagata
Giuliana Santagata

DATA: 10 giugno 1982

VISTO DEL FUNZIONARIO RESPONSABILE:

F. Arena Taddei
F. Arena Taddei

ALLEGATI:

OSSERVAZIONI:

RIFERIMENTO VECCHIE SCHEDE: Museo Nazionale Romano
s.n.

Io sottoscritto mi obbligo alla conservazione dell'oggetto descritto nel presente foglio secondo le norme della Legge 1° Giugno 1939, n. 1089 e Regolamento approvato con R. Decreto n. 363 del 30 Gennaio 1913; di conseguenza a non rimuoverlo dal posto che occupa, a non apportarvi modificazioni senza conseguire preventiva approvazione del Ministero dell'Istruzione, e a non menomarne in alcun modo il pubblico godimento.

DATA:

VISTO DEL SOPRINTENDENTE

FIRMA

AGGIORNAMENTI: