

RA

CODICI

N. CATALOGO GENERALE

N. CATALOGO INTERNAZIONALE

MINISTERO DELLA PUBBLICA ISTRUZIONE
DIREZ. GEN. DELLE ANTICHITA' E BELLE ARTI

REGIONE

N.

12/00003470

ITA:

SOPRINTENDENZA ARCHEOLOGICA DI OSTIA

46

LAZIO

{2603398} Roma, 1972 - Ist. Poligr. Stato - S. (c. 600.000)

PROVINCIA E COMUNE: ROMA-ROMA

LUOGO DI COLLOCAZIONE: Museo dell'Alto Medioevo INV. 2385-2386

OGGETTO: Due frammenti di coltello

PROVENIENZA (rif. I.G.M.): Castel Trosino tb. 90 (F 133 III NE)

DATI DI SCAVO: Scavi Mengarelli 1893-6 INV. DI SCAVO:
(o altra acquisizione)

DATAZIONE: I quarto del VII sec. d. C.

ATTRIBUZIONE: deposizione longobarda

MATERIALE E TECNICA: ferro

MISURE: lung. 6 e 7,3

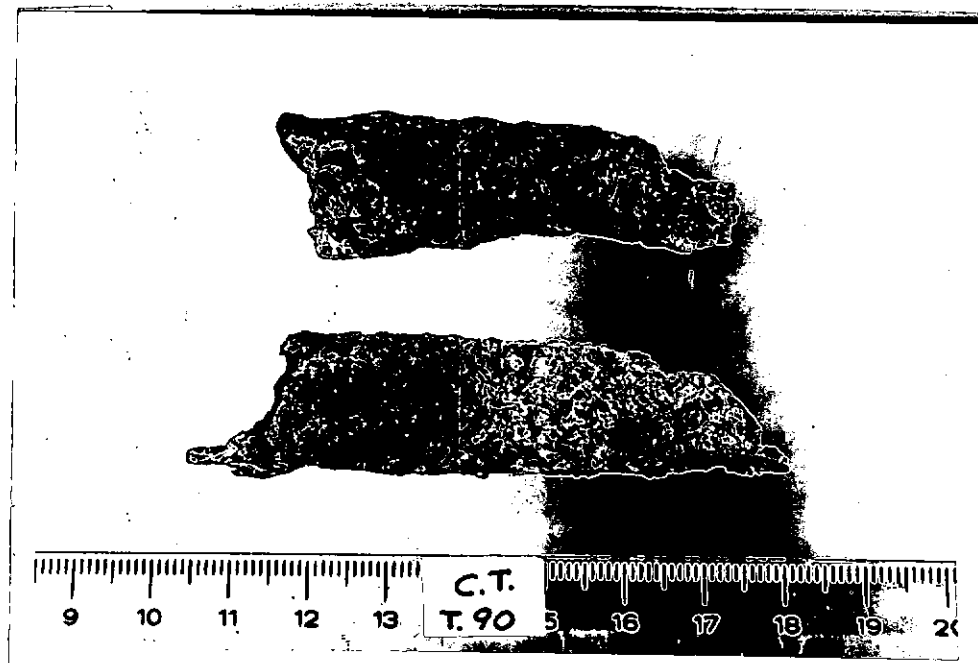
STATO DI CONSERVAZIONE: entrambi lacunosi alle estremità
e con superfici corrose

CONSISTENZA ATTUALE DEL MATERIALE:

ESAME DEI REPERTI:

CONDIZIONE GIURIDICA: proprietà dello Stato

NOTIFICHE:



NEG. 6920

DESCRIZIONE: I due frammenti appartengono con ogni probabilità al coltello frammentario rinvenuto con un altro esemplare intero (cfr. scheda inv. n. 1453) sul piatto di terra sigillata deposto ai piedi del defunto (cfr. R. Mengarelli, cit. in bibliografia).

RESTAURI:

ESEGUITI:

PROCEDIMENTI SEGUITI:

BIBLIOGRAFIA, INVENTARI:

R. MENGARELLI, La necropoli barbarica di Castel Trosino,
Monumenti Antichi dei Lincei, XII, 1902, col.267

FOTOGRAFIE:

Museo dell'Alto Medioevo

DISEGNI:

ESAME DEI SITI E DEI TERRENI:

RIFERIMENTO OGGETTI DELLO STESSO COMPLESSO:

inv. nn. 1449-1510; 2380-2392; ?448

COMPILATORE DELLA SCHEDA: Lidia Paroli *Hasel*

DATA: Dicembre 1980

VISTO DEL FUNZIONARIO RESPONSABILE: *M. Anne*

ALLEGATI:

OSSERVAZIONI:

RIFERIMENTO VECCHIE SCHEDE: Museo Nazionale Romano 1840

Io sottoscritto mi obbligo alla conservazione dell'oggetto descritto nel presente foglio secondo le norme della Legge 1° Giugno 1939, n. 1089 e Regolamento approvato con R. Decreto n. 363 del 30 Gennaio 1913; di conseguenza a non rimuoverlo dal posto che occupa, a non apportarvi modificazioni senza conseguire preventiva approvazione del Ministero dell'Istruzione, e a non menomarne in alcun modo il pubblico godimento.

DATA:

VISTO DEL SOPRINTENDENTE

FIRMA

AGGIORNAMENTI: