

RA

N. CATALOGO GENERALE

N. CATALOGO INTERNAZIONALE

MINISTERO DELLA PUBBLICA ISTRUZIONE
DIREZ. GEN. DELLE ANTICHITA' E BELLE ARTI

REGIONE

N.

CODICI

12/00063380

ITA:

SOPRINTENDENZA ARCHEOLOGICA DI OSTIA

46

LAZIO

(2603398) Roma, 1972 - Ist. Poligr. Stato - S. (c. 600.000)

PROVINCIA E COMUNE: ROMA - ROMA

LUOGO DI COLLOCAZIONE: Museo dell'Alto Medioevo INV. 2375

OGGETTO: Puntale di cintura molteplice

PROVENIENZA (rif. I.G.M.): Castel Trosino tb. 83 (F 133 III NE)

DATI DI SCAVO: Scavi Mengarelli 1893-6
(o altra acquisizione)

INV. DI SCAVO:

DATAZIONE: II quarto del VII sec. d.C.

ATTRIBUZIONE: deposizione longobarda

MATERIALE E TECNICA: ferro ageminato in ~~fer~~ argento e ottone

MISURE: 2,2 x 1,6

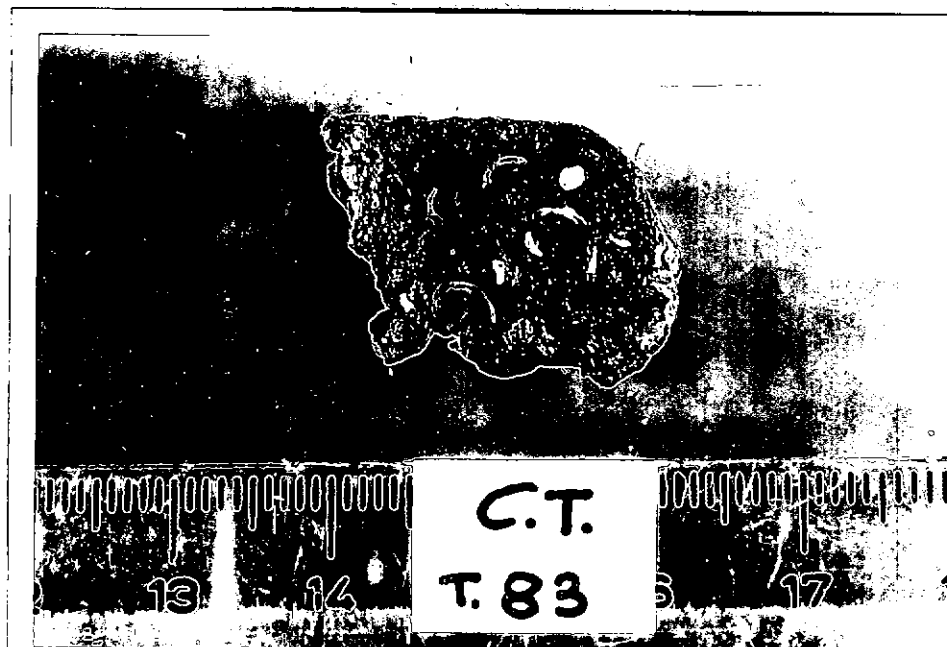
STATO DI CONSERVAZIONE: Lacunosi lungo i margini; superficie
ossidata con decorazione in parte caduta in parte oblite-
rata dall'ossido.

CONSISTENZA ATTUALE DEL MATERIALE:

ESAME DEI REPERTI:

CONDIZIONE GIURIDICA: proprietà dello stato

NOTIFICHE:



NEG. 6870

DESCRIZIONE: E' identificabile con un altro dei puntali secondari della cintura molteplice (cfr. altri elementi simili alle schede precedenti), la cui decorazione risulta in questo caso molto più leggibile: rimane infatti la doppia spirale in ottone contornata da punti in argento e ottone alternati, due volute contrapposte in ottone separate da un elemento verticale in argento con estremità biforcute (per un confronto molto preciso, salvo la diversa utilizzazione del metallo per l'ageminazione, si vedano i puntali della tb. 111 di Castel Trosino: A. Melucco Vaccaro, in Archeologia Medievale, V, 1978, fig. 23,1-3). Il margine rettilineo breve è delimitato da un filo forse di ottone.

RESTAURI:

ESEGUITI:

PROCEDIMENTI SEGUITI:

BIBLIOGRAFIA, INVENTARI:

R. MENGARELLI, La necropoli barbarica di Castel Trosino,
Monumenti Antichi dei Lincei, XII, 1902, col. 254

FOTOGRAFIE: Museo dell'Alto Medioevo

DISEGNI:

ESAME DEI SITI E DEI TERRENI:

RIFERIMENTO OGGETTI DELLO STESSO COMPLESSO:

inv.nn. 1434-1435; 2365-2376.

COMPILATORE DELLA SCHEDA: Lidia Paroli *W e*

DATA: novembre 1980

VISTO DEL FUNZIONARIO RESPONSABILE: *M. M. M.*

ALLEGATI:

OSSERVAZIONI:

RIFERIMENTO VECCHIE SCHEDE: Museo Nazionale Romano 1831

Io sottoscritto mi obbligo alla conservazione dell'oggetto descritto nel presente foglio secondo le norme della Legge 1° Giugno 1939, n. 1089 e Regolamento approvato con R. Decreto n. 363 del 30 Gennaio 1913; di conseguenza a non rimuoverlo dal posto che occupa, a non apportarvi modificazioni senza conseguire preventiva approvazione del Ministero dell'Istruzione, e a non menomarne in alcun modo il pubblico godimento.

DATA:

VISTO DEL SOPRINTENDENTE

FIRMA

AGGIORNAMENTI: