

RA

N. CATALOGO GENERALE

N. CATALOGO INTERNAZIONALE

MINISTERO DELLA PUBBLICA ISTRUZIONE  
DIREZ. GEN. DELLE ANTICHITA' E BELLE ARTI

REGIONE

N.

CODICI

12/00063378

ITA:

SOPRINTENDENZA ARCHEOLOGICA DI OSTIA

46

LAZIO

(2603398) Roma, 1972 - Ist. Poligr. Stato - S. (c. 600.000)

PROVINCIA E COMUNE: ROMA - ROMA

LUOGO DI COLLOCAZIONE: Museo dell'Alto Medioevo INV. 2373

OGGETTO: Puntale di cintura molteplice

PROVENIENZA (rif. I.G.M.): Castel Trosino tb. 83 (F 133 III NE)

DATI DI SCAVO: Scavi Mengarelli 1893-6 INV. DI SCAVO:  
(o altra acquisizione)

DATAZIONE: II quarto del VII sec. d.C.

ATTRIBUZIONE: deposizione longobarda

MATERIALE E TECNICA: ferro ageminato in argento e ottone

MISURE: 1,5 x 1,8

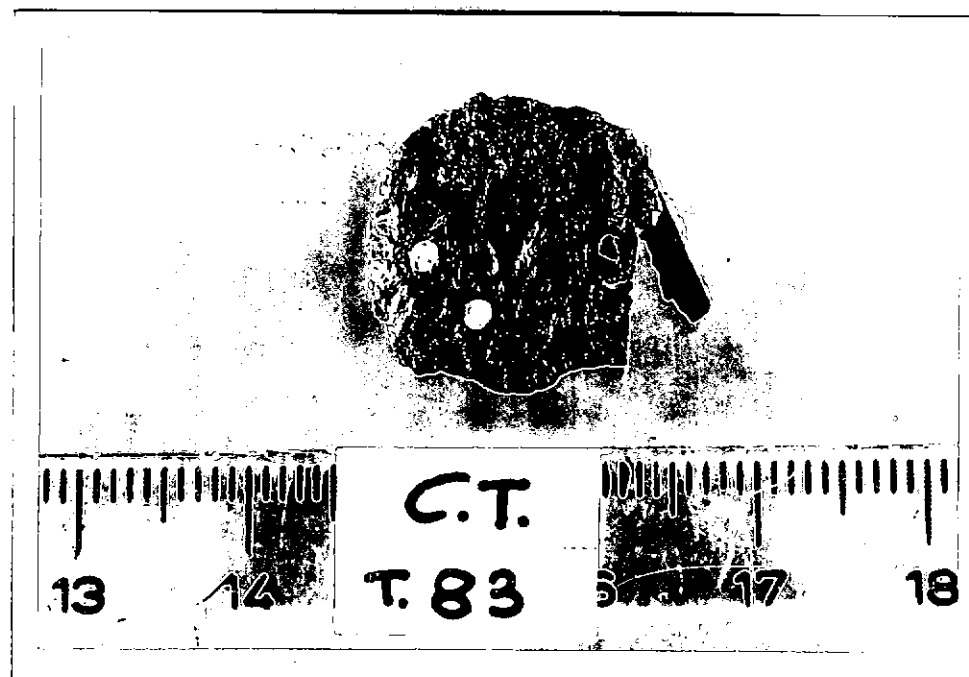
STATO DI CONSERVAZIONE: Lacunoso nella parte superiore; superficie ossidata e corrosa, perduta quasi completamente la decorazione ageminata.

CONSISTENZA ATTUALE DEL MATERIALE:

ESAME DEI REPERTI:

CONDIZIONE GIURIDICA: proprietà dello stato

NOTIFICHE:



NEG. 6868

DESCRIZIONE: Puntalino ad U in ferro ageminato identificabile con uno dei puntali secondari della cintura molteplice (cfr. scheda inv.n. 2365 ed i due elementi simili alle schede inv. 2374-2375).

Della decorazione, molto lacunosa, rimane la ghiera di punti in ottone e argento che facevano corona alla doppia spirale presente in origine presso il lato curvo (cfr. decorazione più completa nell'esemplare inv.n. 2375).

RESTAURI:

ESEGUITI:

PROCEDIMENTI SEGUITI:

BIBLIOGRAFIA, INVENTARI:

R. MENGARELLI, La necropoli barbarica di Castel Trosino,  
Monumenti Antichi dei Lincei, XII, 1902, col. 254

FOTOGRAFIE: Museo dell'Alto Medioevo

DISEGNI:

ESAME DEI SITI E DEI TERRENI:

RIFERIMENTO OGGETTI DELLO STESSO COMPLESSO:

inv.nm. 1434-1435; 23~~8~~5-2376.

COMPILATORE DELLA SCHEDA:

Lidia Paroli

*HP*

DATA: novembre 1980

VISTO DEL FUNZIONARIO RESPONSABILE:

*Ustume*

ALLEGATI:

OSSERVAZIONI:

RIFERIMENTO VECCHIE SCHEDE: Museo Nazionale Romano 1831

Io sottoscritto mi obbligo alla conservazione dell'oggetto descritto nel presente foglio secondo le norme della Legge 1° Giugno 1939, n. 1089 e Regolamento approvato con R. Decreto n. 363 del 30 Gennaio 1913; di conseguenza a non rimuoverlo dal posto che occupa, a non apportarvi modificazioni senza conseguire preventiva approvazione del Ministero dell'Istruzione, e a non menomarne in alcun modo il pubblico godimento.

DATA: .....

VISTO DEL SOPRINTENDENTE

FIRMA

AGGIORNAMENTI: