

12/00063363

ITA:

SOPRINTENDENZA ARCHEOLOGICA DI OSTIA

46

LAZIO

(2603398) Roma, 1972 - 1st. Poligr. Stato - S. (c. 600.000)

PROVINCIA E COMUNE: ROMA - ROMA

LUOGO DI COLLOCAZIONE: Museo dell'Alto Medioevo INV. 1433

OGGETTO: **brocca**

PROVENIENZA (rif. I.G.M.): Castel Trosino tb. 82 (F 133 III NE)

DATI DI SCAVO: **Scavi Mengarelli 1893-6** INV. DI SCAVO:

DATAZIONE: fine VI - VII sec. d.C.

ATTRIBUZIONE: deposizione longobarda

MATERIALE E TECNICA: impasto grigio, duro, poco depurato con inclusi bianchi; lavorato al tornio

MISURE: h. 17,2

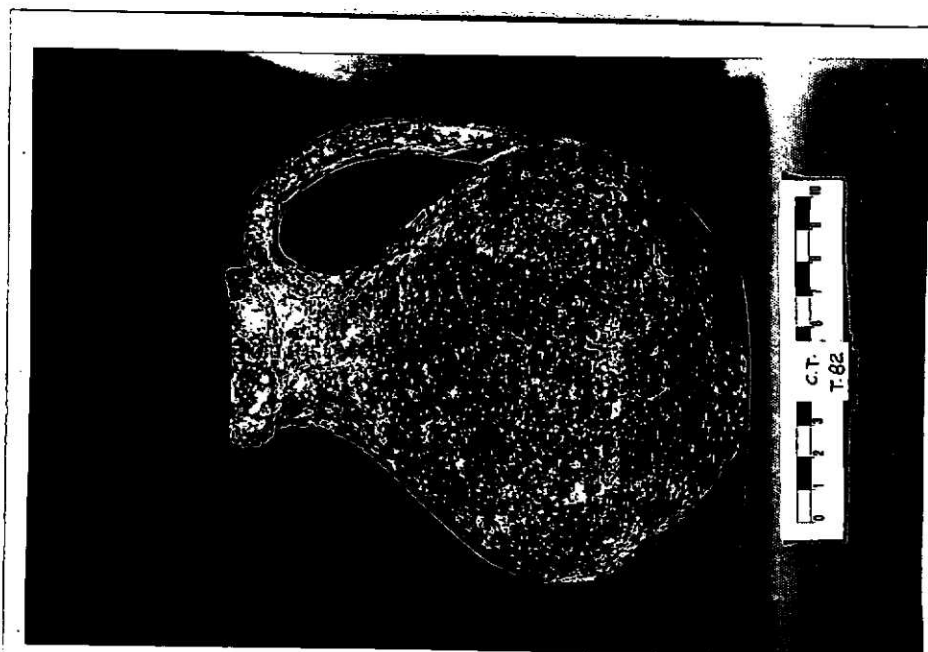
STATO DI CONSERVAZIONE: **integro**

CONSISTENZA ATTUALE DEL MATERIALE:

ESAME DEI REPERTI:

CONDIZIONE GIURIDICA: **proprietà dello stato**

NOTIFICHE:



DESCRIZIONE: Orlo verticale a fascia, brève collo, corpo a ventre ribassato, fondo piano, ansa ~~am~~ nastro spesso impostata sotto l'orlo e sulla pancia, con costolature nella parte superiore.

Rappresenta il tipo di brocca più comune nell'ambito di questa e dell'altra grande necropoli centro-italica (Nocera Umbra), classificata nel gruppo 4 della Baldassarre (cfr. bibl.) nel quale sono raccolte le ceramiche ritenute di fabbricazione longobarda. Tipi analoghi sono tuttavia diffusi anche al di fuori di contesti longobardi (ad es. a Luni: cfr. Mannoni, La ceramica medievale a Genova e nella Liguria, Genova-Bordighera 1975, pp. 16-18, fig. 4) a Roma: cfr. Mazzucato, La ceramica laziale nell'Alto Medioevo, Roma 1977, pp. 25-27, fig. 50). Essi sembrano dunque rappresentare la produzione corrente dei secc. VI-VII il cui scadimento tecnologico fu certamente influenzato dalle difficili condizioni instauratesi in Italia con la conquista longobarda.

RESTAURI:

ESEGUITI:

PROCEDIMENTI SEGUITI:

BIBLIOGRAFIA, INVENTARI:

R. MENGARELLI, La necropoli barbarica di Castel Trosino,
Monumenti Antichi dei Lincei, XII, 1902, col. 254.

FOTOGRAFIE: Museo dell'Alto Medioevo

DISEGNI:

ESAME DEI SITI E DEI TERRENI:

RIFERIMENTO OGGETTI DELLO STESSO COMPLESSO:

inv.nm. 1430-1433.

COMPILATORE DELLA SCHEDA: Lidia Paroli

DATA: novembre 1980

VISTO DEL FUNZIONARIO RESPONSABILE:

ALLEGATI:

OSSERVAZIONI:

RIFERIMENTO VECCHIE SCHEDE: Museo Nazionale Romano 1933

Io sottoscritto mi obbligo alla conservazione dell'oggetto descritto nel presente foglio secondo le norme della Legge 1° Giugno 1939, n. 1089 e Regolamento approvato con R. Decreto n. 363 del 30 Gennaio 1913; di conseguenza a non rimuoverlo dal posto che occupa, a non apportarvi modificazioni senza conseguire preventiva approvazione del Ministero dell'Istruzione, e a non menomarne in alcun modo il pubblico godimento.

DATA:

VISTO DEL SOPRINTENDENTE

FIRMA

AGGIORNAMENTI: