

RA

N. CATALOGO GENERALE

N. CATALOGO INTERNAZIONALE

MINISTERO DELLA PUBBLICA ISTRUZIONE  
DIREZ. GEN. DELLE ANTICHITA' E BELLE ARTI

REGIONE

N.

CODICI

12/00063349

ITA:

SOPRINTENDENZA ARCHEOLOGICA DI OSTIA

46

LAZIO

{2603398} Roma, 1972 - Ist. Poligr. Stato - S. (c. 600.000)

PROVINCIA E COMUNE: ROMA - ROMA

LUOGO DI COLLOCAZIONE: Museo dell'Alto Medioevo INV. 1427

OGGETTO: brocchetta fittile

PROVENIENZA (rif. I.G.M.): Castel Trosino tb. 74 (F 133 III NE)

DATI DI SCAVO: Scavi Mengarelli 1893-6 INV. DI SCAVO:  
(o altra acquisizione)

DATAZIONE: VII sec. d.C.

ATTRIBUZIONE: deposizione longobarda.

MATERIALE E TECNICA: argilla poco depurata rosso arancio;  
lavorato al tornio

MISURE: H. 23; diam. 16

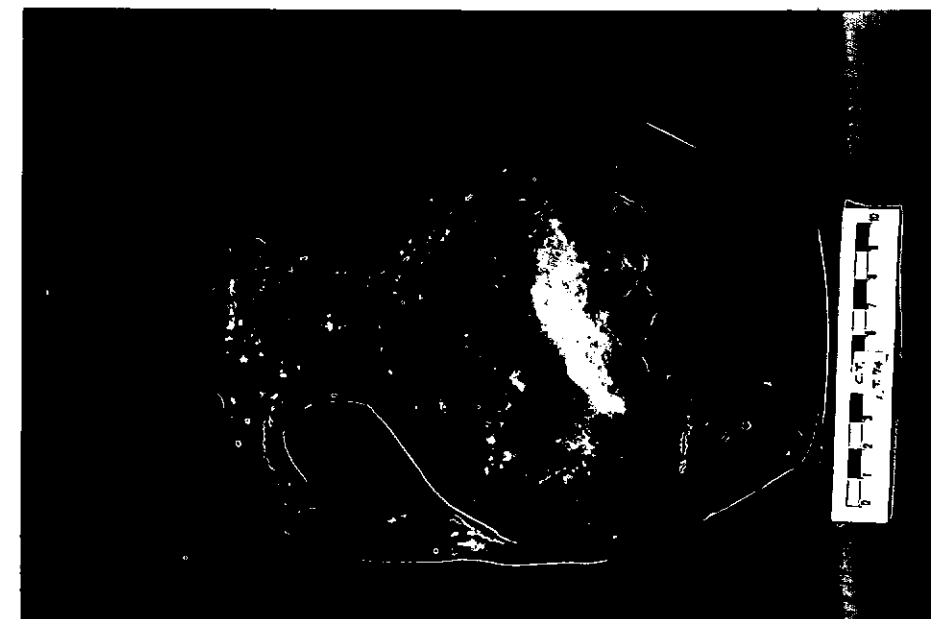
STATO DI CONSERVAZIONE: completa ma con zona restaurata sulla  
pancia

CONSISTENZA ATTUALE DEL MATERIALE:

ESAME DEI REPERTI:

CONDIZIONE GIURIDICA: proprietà dello stato

NOTIFICHE:



NEG. 6839

DESCRIZIONE: La brocca apoda, ha corpo globulate tendente al biconico, collo cilindrico, orlo leggermente estroflesso, sagomato. L'ansa, complanare all'orlo, presenta una solcatura mediana.

Tipologicamente il vaso si inserisce nel gruppo 4 (4a) della classificazione della Baldassarre (cit. in bibliografia) che la studiosa attribuisce all'attività artigianale, di livello molto rozzo, direttamente influenzata dalla presenza longobarda in Italia. Una valutazione analoga è espressa anche dal Mazzucato che definisce questi prodotti come "longobardo-romani" (O. Mazzucato, La ceramica laziale nell'Alto Medioevo, Roma 1977, pp. 20-24).

RESTAURI:

ESEGUITI:

PROCEDIMENTI SEGUITI:

BIBLIOGRAFIA, INVENTARI:

R. MENGARELLI, La necropoli barbarica di Castel Trosino, Monumenti Antichi dei Lincei, XII, 1902, col. 251-252.

I. BALDASSARRE, Le ceramiche delle necropoli longobarde di Nocera Umbra e Castel Trosino, "Alto Medioevo", I, 1967, n. 38, p. 174.

FOTOGRAFIE: Museo dell'Alto Medioevo

DISEGNI:

ESAME DEI SITI E DEI TERRENI:

RIFERIMENTO OGGETTI DELLO STESSO COMPLESSO:  
inv.nn. 1425-1427.

COMPILATORE DELLA SCHEDA:

Lidia Paroli

*W. Paroli*

DATA: settembre 1980

VISTO DEL FUNZIONARIO RESPONSABILE:

*M. Russo*

ALLEGATI:

OSSERVAZIONI:

RIFERIMENTO VECCHIE SCHEDE: Museo Nazionale Romano 1938

Io sottoscritto mi obbligo alla conservazione dell'oggetto descritto nel presente foglio secondo le norme della Legge 1° Giugno 1939, n. 1089 e Regolamento approvato con R. Decreto n. 363 del 30 Gennaio 1913; di conseguenza a non rimuoverlo dal posto che occupa, a non apportarvi modificazioni senza conseguire preventiva approvazione del Ministero dell'Istruzione, e a non menomarne in alcun modo il pubblico godimento.

DATA: .....

VISTO DEL SOPRINTENDENTE

FIRMA

AGGIORNAMENTI: