

N. CATALOGO GENERALE	N. CATALOGO INTERNAZIONALE	MINISTERO DELLA PUBBLICA ISTRUZIONE DIREZ. GEN. DELLE ANTICHITA' E BELLE ARTI	REGIONE	N.
18100 00 0000	ITA:	SOPRINTENDENZA ARCHEOLOGICA DI OSTIA	46	LAZIO

(2603398) Roma, 1972 - Ist. Poligr. Stato - S. (c. 600.000)

PROVINCIA E COMUNE: ROMA-ROMA

LUOGO DI COLLOCAZIONE: Ostia Antica (magazzini) INV. 35607

OGGETTO: anfora laziale

PROVENIENZA (rif. I.G.M.): ACILIA, loc. Monti di S. Paolo (antica FICANA)  
(F 149, II NE)DATI DI SCAVO: Tomba a fossa N. 14 INV. DI SCAVO: 13  
(o altra acquisizione) (scavo 1975)

DATAZIONE: ultimo quarto VII sec.a.C. (periodo Romano-Laziale IV B)

ATTRIBUZIONE:

MATERIALE E TECNICA: impasto bruno

MISURE: h cm 13,8; Ø bocca cm 7,3; Ø fondo cm 5

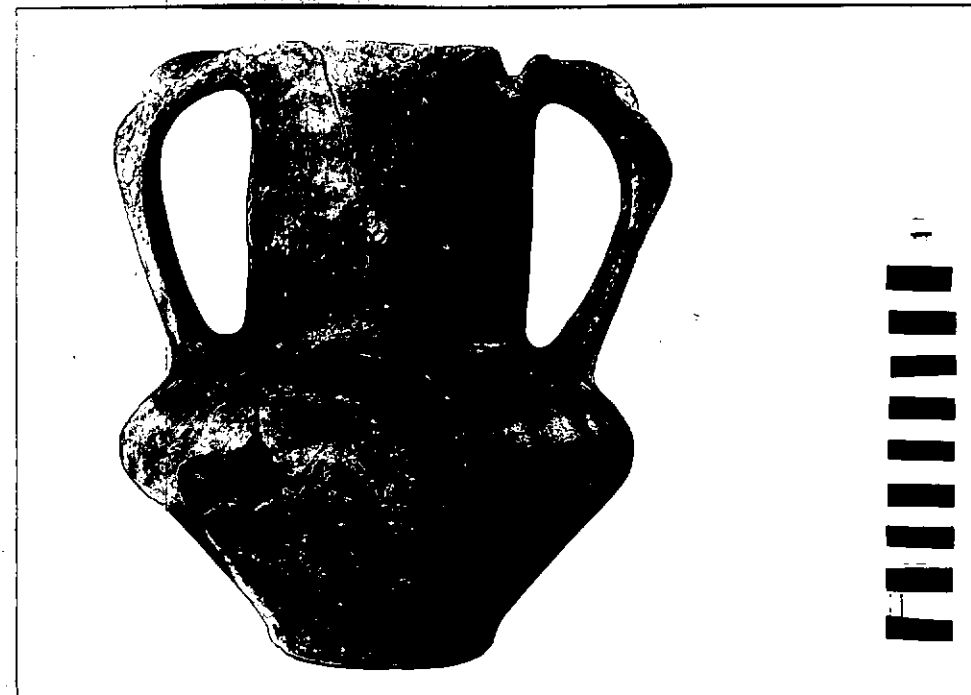
STATO DI CONSERVAZIONE: ricomposta da frammenti ed integrata; orlo  
sbeccato.

CONSISTENZA ATTUALE DEL MATERIALE: non deperibile

ESAME DEI REPERTI:

CONDIZIONE GIURIDICA: proprietà dello stato

NOTIFICHE:



DESCRIZIONE:

fondo piano; corpo a tronco di cono rovesciato; spalla arrotondata; collo cilindrico con orlo appena svasato; anse a nastro con costolature oblique. La spalla leggermente baccellata presenta, diametralmente opposte nel punto di massima espansione, due bugne coniche sormontate da un solco semicircolare; su ciascuna faccia del collo una fila orizzontale di tre stampigliature a cerchi concentrici.

sul tipo cfr O. RUDIGER, in RM, LXXC, 1968, pp 1-3  
Per la decorazione cfr: NSe, 1975, Ø fig 130:20 ; P. SOMMELLA,  
in Quaderni dell'Istituto di topografia  
Antica dell'Università di Roma, VI, 1974  
p 110:15, fig 12

NEG. R 2585-3

RESTAURI:

ESEGUITI:

PROCEDIMENTI SEGUITI:

BIBLIOGRAFIA, INVENTARI:

M.CATALDI DINI, F.ZEVI, Naissance de Rome, Paris 1977, cat. 557

FOTOGRAFIE:

R 2585

DISEGNI:

ESAME DEI SITI E DEI TERRENI:

RIFERIMENTO OGGETTI DELLO STESSO COMPLESSO:

da Inv. N. 35604 a N. 35613

COMPILATORE DELLA SCHEDA: MARIA CATALDI DINI *M. Cataldi*

DATA: Novembre 1978

VISTO DEL FUNZIONARIO RESPONSABILE:  
Pio V. SANTA MARIA SCRINARI

ALLEGATI:

OSSERVAZIONI:

RIFERIMENTO VECCHIE SCHEDE:

Io sottoscritto mi obbligo alla conservazione dell'oggetto descritto nel presente foglio secondo le norme della Legge 1° Giugno 1939, n. 1089 e Regolamento approvato con R. Decreto n. 363 del 30 Gennaio 1913; di conseguenza a non rimuoverlo dal posto che occupa, a non apportarvi modificazioni senza conseguire preventiva approvazione del Ministero dell'Istruzione, e a non menomarne in alcun modo il pubblico godimento.

DATA: \_\_\_\_\_

VISTO DEL SOPRINTENDENTE

FIRMA

AGGIORNAMENTI: