

RA

CODICI

N. CATALOGO GENERALE	N. CATALOGO INTERNAZIONALE	 MINISTERO PER I BENI CULTURALI E AMBIENTALI DIREZ. GEN. DELLE ANTICHITA' E BELLE ARTI	REGIONE		N.
12/ho 065262	ITA:		SOPRINTENDENZA ARCHEOLOGICA DI OSTIA	46	LAZIO

[5605241] Roma, 1975 - Ist. Poligr. Stato - S. (c. 1.000.000)

PROVINCIA E COMUNE: ROMA-ROMA

LUOGO DI COLLOCAZIONE: Ostia Antica (magazzini)

INV. 35597

OGGETTO: Kotyle

PROVENIENZA (rif. I.G.M.): ACILIA, loc. Monti di S. Paolo (antica FICANA)  
(F 149, II NE)DATI DI SCAVO: Tomba a fossa n. 1  
(o altra acquisizione) (scavo 1975)

INV. DI SCAVO: 7

DATAZIONE: ultimo quarto VII sec. a.C. (periodo Romano-Laziale IV B)

ATTRIBUZIONE:

MATERIALE E TECNICA: bucchero

MISURE: h cm 6; Ø bocca cm 8,1; Ø piede cm 3,2.

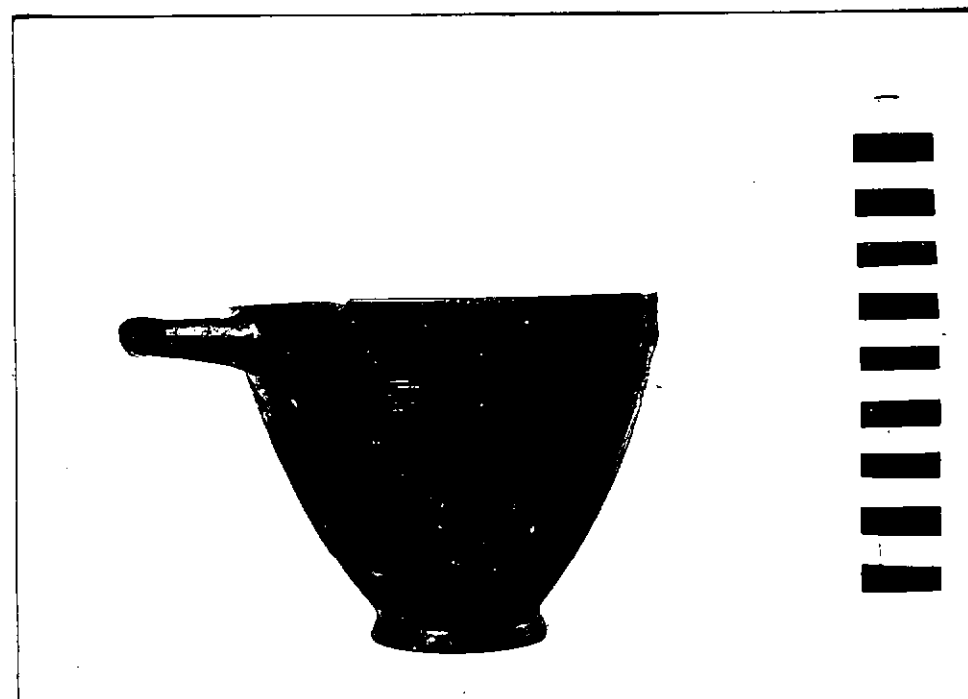
STATO DI CONSERVAZIONE: ricomposta da frammenti; mancante di un'ansa  
e di quasi 1/3 del corpo.

CONSISTENZA ATTUALE DEL MATERIALE: non deperibile

ESAME DEI REPERTI:

CONDIZIONE GIURIDICA: proprietà dello stato

NOTIFICHE:



NEG. R 2582

DESCRIZIONE:

piedino a disco; corpo a pareti svasate; anse a bastoncello impostate sotto l'orlo. Decorazione incisa: tra le anse teoria di ventaglietti chiusi e coricati; il corpo presenta fitte striature verticali limitate in alto da un fascio di linee orizzontali.

Cfr. l'esemplare simile nella Camera degli Alari di Cerveteri: in MALinc, XLII, 1955, col. 329 e segg.

RESTAURI:

ESEGUITI:

PROCEDIMENTI SEGUITI:

BIBLIOGRAFIA, INVENTARI:

M.CATALDI DINI, F.ZEVI, Naissance de Rome, Paris 1977, cat. 563

FOTOGRAFIE: R 2582

DISEGNI:

ESAME DEI SITI E DEI TERRENI:

RIFERIMENTO OGGETTI DELLO STESSO COMPLESSO:

Inv. N. 35625, 35597 • 35598

COMPILATORE DELLA SCHEDA:

MARIA CATALDI DINI *M. Cataldi*

DATA:

**Novembre 1978**

VISTO DEL FUNZIONARIO RESPONSABILE:

**F.10 V. SANTA MARIA SCRINARI**

ALLEGATI:

OSSERVAZIONI:

RIFERIMENTO VECCHIE SCHEDE:

Io sottoscritto mi obbligo alla conservazione dell'oggetto descritto nel presente foglio secondo le norme della Legge. 1° Giugno 1939, n. 1089 e Regolamento approvato con R. Decreto n. 363 del 30 Gennaio 1913; di conseguenza a non rimuoverlo dal posto che occupa, a non apportarvi modificazioni senza conseguire preventiva approvazione del Ministero dell'Istruzione, e a non menomarne in alcun modo il pubblico godimento.

DATA: .....

VISTO DEL SOPRINTENDENTE

FIRMA

AGGIORNAMENTI: