

RA

N. CATALOGO GENERALE

N. CATALOGO INTERNAZIONALE

MINISTERO DELLA PUBBLICA ISTRUZIONE
DIREZ. GEN. DELLE ANTICHITA' E BELLE ARTI

REGIONE

N.

CODICI

12/000 64898

ITA:

SOPRINTENDENZA ANTICHITA' DI OSTIA ANTICA-ROMA

46

LAZIO

Pr. Stato - S. (c. 250.000)

PROVINCIA E COMUNE: ROMA - ROMA

LUOGO DI COLLOCAZIONE: Ostia Antica - Magazzino INV. 15627
Sala VIII-Vetrina IV.OGGETTO: Borchia

PROVENIENZA (rif. I.G.M.): Ostia Antica - IGM.F.149, II NO.

DATI DI SCAVO:
(o altra acquisizione)

INV. DI SCAVO:

"Dai depositi del Castello"

DATAZIONE:

ATTRIBUZIONE:

MATERIALE E TECNICA: Bronzo-fusione in stampo

MISURE cm. 56(diam.) x 03(spess.)

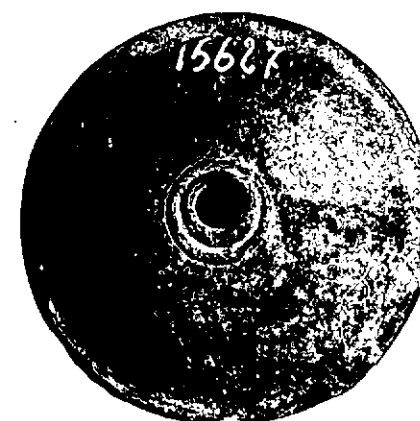
STATO DI CONSERVAZIONE: Intera

CONSISTENZA ATTUALE DEL MATERIALE: Metallo non ossidato con patina verde

ESAME DEI REPERTI:

CONDIZIONE GIURIDICA: Proprietà dello Stato

NOTIFICHE:



DESCRIZIONE

Borchia a calotta emisferica con orlo leggermente schiacciato. Al centro della convessità è un foro circolare, sottolineato da due anelli a rilievo.

NEG. 0A, II, 8.
R2866-9

RESTAURI: SopAntOstia

ESEGUITI: Calòri, 1965

PROCEDIMENTI SEGUITI:

BIBLIOGRAFIA, INVENTARI:

FOTOGRAFIE:

SopAntOstia:Mastellone A684. R 2866

DISEGNI:

ESAME DEI SITI E DEI TERRENI:

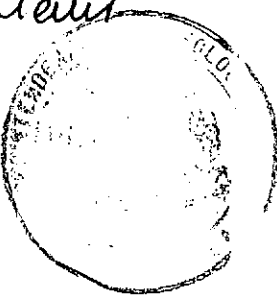
RIFERIMENTO OGGETTI DELLO STESSO COMPLESSO:

COMPILATORE DELLA SCHEDA: **P. VITTUCCI**

DATA: **Ottobre 1977**

VISTO DEL FUNZIONARIO RESPONSABILE:

V. Santalucia



ALLEGATI: **in testata: una fotografia**

OSSERVAZIONI:

RIFERIMENTO VECCHIE SCHEDE:

Io sottoscritto mi obbligo alla conservazione dell'oggetto descritto nel presente foglio secondo le norme della Legge 1° Giugno 1939, n. 1089 e Regolamento approvato con R. Decreto n. 363 del 30 Gennaio 1913; di conseguenza a non rimuoverlo dal posto che occupa, a non apportarvi modificazioni senza conseguire preventiva approvazione del Ministero dell'Istruzione, e a non menomarne in alcun modo il pubblico godimento.

DATA: _____

IL SOPRINTENDENTE
(Dott. V. Santa Maria Scrinari)
VISTO DEL SOPRINTENDENTE

IL SOPRINTENDENTE
(Dott. V. Santa Maria Scrinari)

FIRMA

[Signature]

AGGIORNAMENTI: