

RA

N. CATALOGO GENERALE

N. CATALOGO INTERNAZIONALE

MINISTERO DELLA PUBBLICA ISTRUZIONE
DIREZ. GEN. DELLE ANTICHITA' E BELLE ARTI

REGIONE

N.

CODICI

12/ 0062123

ITA:

SOPRINTENDENZA ANTICHITA' DI OSTIA ANTICA-ROMA

46

LAZIO

(2603398) Roma, 1972 - Ist. Poligr. Stato - S. (c. 250.000)

PROVINCIA E COMUNE: ROMA - ROMA

LUOGO DI COLLOCAZIONE: OSTIA ANTICA - Museo
Magazzino-Sala VIII-Vetrina 5^

INV. 4048

OGGETTO: Fibula

PROVENIENZA (rif. I.G.M.): Ostia Antica-IGM.F.149, II NO.

prob. via della Fontana

DATI DI SCAVO:
(o altra acquisizione)

Scavi 1912

INV. DI SCAVO:

DATAZIONE: II-III sec. d.C.

ATTRIBUZIONE:

MATERIALE E TECNICA: Bronzo-fusione

Lega a bassa percentuale di stagno

MISURE: cm. 8 (lungh.)

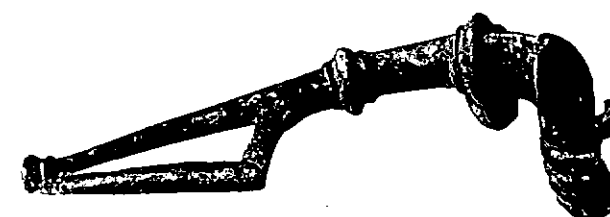
STATO DI CONSERVAZIONE: Priva dell'ardiglione e della cerniera.

CONSISTENZA ATTUALE DEL MATERIALE: Patina uniforme di colore verde chiaro.

ESAME DEI REPERTI:

CONDIZIONE GIURIDICA: Proprietà dello Stato

NOTIFICHE:



NEG. Cnr 62,24

DESCRIZIONE:

Fibula del tipo "a balestra", con arco ornato con anelli a rilievo. La staffa è triangolare con punta rifinita con bottone. Tipo simile ad esemplari di età imperiale (cfr. O. ALMGREN, Nordeneuropäische Fibelformen, Lipsia 1923, n. 237).

RESTAURI:

ESEGUITI:

PROCEDIMENTI SEGUITI:

BIBLIOGRAFIA, INVENTARI:

Nsc 1912 p. 391

FOTOGRAFIE:

SopAntOstia, CNR R.62.

DISEGNI:

ESAME DEI SITI E DEI TERRENI:

RIFERIMENTO OGGETTI DELLO STESSO COMPLESSO:

COMPILATORE DELLA SCHEDA: P.VITTUCCI

DATA: Luglio 1977

VISTO DEL FUNZIONARIO RESPONSABILE:

IL SOPRINTENDENTE
(Dott. V. Santa Maria Scrinarì)

Scatelli



ALLEGATI: in testata: una fotografia

OSSERVAZIONI:

RIFERIMENTO VECCHIE SCHEDE:

Io sottoscritto mi obbligo alla conservazione dell'oggetto descritto nel presente foglio secondo le norme della Legge 1° Giugno 1939, n. 1089 e Regolamento approvato con R. Decreto n. 363 del 30 Gennaio 1913; di conseguenza a non rimuoverlo dal posto che occupa, a non apportarvi modificazioni senza conseguire preventiva approvazione del Ministero dell'Istruzione, e a non menomarne in alcun modo il pubblico godimento.

DATA:

IL SOPRINTENDENTE
(Dott. V. Santa Maria Scrinarì)
VISTO DEL SOPRINTENDENTE

FIRMA

AGGIORNAMENTI: