

RA

N. CATALOGO GENERALE

N. CATALOGO INTERNAZIONALE

MINISTERO DELLA PUBBLICA ISTRUZIONE  
DIREZ. GEN. DELLE ANTICHITA' E BELLE ARTI

REGIONE

CODICI

12/00063009

ITA:

SOPRINTENDENZA ARCHEOLOGICA DI OSTIA

46

LAZIO

(2603398) Roma, 1972 - Ist. Poligr. Stato - S. (c. 600.000)

PROVINCIA E COMUNE: ROMA - ROMA

LUOGO DI COLLOCAZIONE: Museo dell'Alto Medioevo INV. 2784  
magazzino

OGGETTO: frammenti minutissimi di lamina d'argento

PROVENIENZA (rif. I.G.M.): Castel Trosino, t.8 (F. 133 III NE)

DATI DI SCAVO: Scavo Mengarelli 1893  
(o altra acquisizione)

INV. DI SCAVO:

DATAZIONE: II metà del VIII sec. d.C.

ATTRIBUZIONE: deposizione longobarda

MATERIALE E TECNICA: lamina d'argento con incisioni

MISURE:

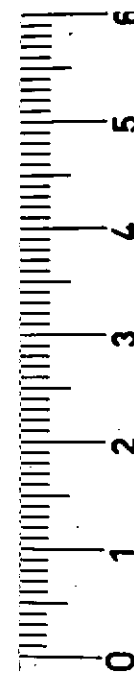
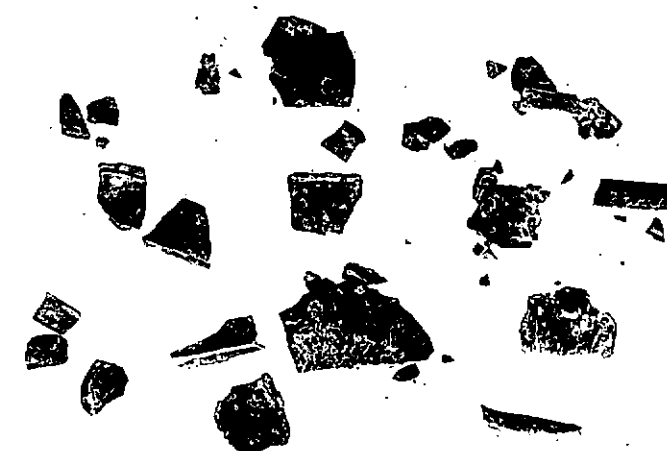
STATO DI CONSERVAZIONE: pessimo; la lamina è frammentata in  
pezzi minutissimi, talvolta quasi polverizzata

CONSISTENZA ATTUALE DEL MATERIALE: in fase di continua frammentazione

ESAME DEI REPERTI:

CONDIZIONE GIURIDICA: proprietà dello stato

NOTIFICHE:

C.T.  
T.8

NEG. 5675

DESCRIZIONE: I frammenti appartengono tutti ad uno stesso  
oggetto di cui non è però possibile ricostruire la  
forma. Si trattava di un astuccio che guarniva un pul-  
tate o più probabilmente la ghiera di un piccolo fo-  
dero. Rimane una parte vicina all'imboccatura con il  
chiodo d'argento di fissaggio a capocchia emisferica  
ed una decorazione di tre linee parallele incise.

RESTAURI:

ESEGUITI:

PROCEDIMENTI SEGUITI:

BIBLIOGRAFIA, INVENTARI:

Per la t.8 cfr. R.MENGARELLI, La necropoli barbarica di Castel Trosino, Monumenti Antichi dell'Accademia Nazionale dei Lincei, XII, 1902, col. 222.

FOTOGRAFIE:

Museo dell'Alto Medioevo

DISEGNI:

ESAME DEI SITI E DEI TERRENI:

RIFERIMENTO OGGETTI DELLO STESSO COMPLESSO:

inv; n. 2777-2799.

COMPILATORE DELLA SCHEDA: Lidia Paroli

*Lidia Paroli*

DATA: dicembre 1977

VISTO DEL FUNZIONARIO RESPONSABILE:

*Autunno*

ALLEGATI:

OSSERVAZIONI:

RIFERIMENTO VECCHIE SCHEDE:

Museo Nazionale Romano s.n.

Io sottoscritto mi obbligo alla conservazione dell'oggetto descritto nel presente foglio secondo le norme della Legge 1° Giugno 1939, n. 1089 e Regolamento approvato con R. Decreto n. 363 del 30 Gennaio 1913; di conseguenza a non rimuoverlo dal posto che occupa, a non apportarvi modificazioni senza conseguire preventiva approvazione del Ministero dell'Istruzione, e a non menomarne in alcun modo il pubblico godimento.

DATA: .....

VISTO DEL SOPRINTENDENTE

FIRMA

AGGIORNAMENTI: