

RA

N. CATALOGO GENERALE

N. CATALOGO INTERNAZIONALE

MINISTERO DELLA PUBBLICA ISTRUZIONE  
DIREZ. GEN. DELLE ANTICHITA' E BELLE ARTI

REGIONE

N.

CODICI

12/00046119

ITA:

SOPRINTENDENZA ARCHEOLOGICA DI OSTIA

46

LAZIO

(2603398) Roma, 1972 - Ist. Poligr. Stato - S. (c. 600.000)

PROVINCIA E COMUNE: ROMA - ROMA

LUOGO DI COLLOCAZIONE: Museo dell'Alto Medioevo INV. 1313a,b  
sala III

OGGETTO: scatoletta d'osso (?) con coperchio

PROVENIENZA (rif. I.G.M.): Castel Trosino, t. 7 (F. 133 III NE)

DATI DI SCAVO: Scavi Mengarelli 1893-1896 INV. DI SCAVO:  
(o altra acquisizione)

DATAZIONE: I metà del VII sec. d.C.

ATTRIBUZIONE: deposizione longobarda

MATERIALE E TECNICA:

MISURE: h. scatola 3,5; diam. fondo 4; diam. coperchio  
3 ; h. totale 5,7

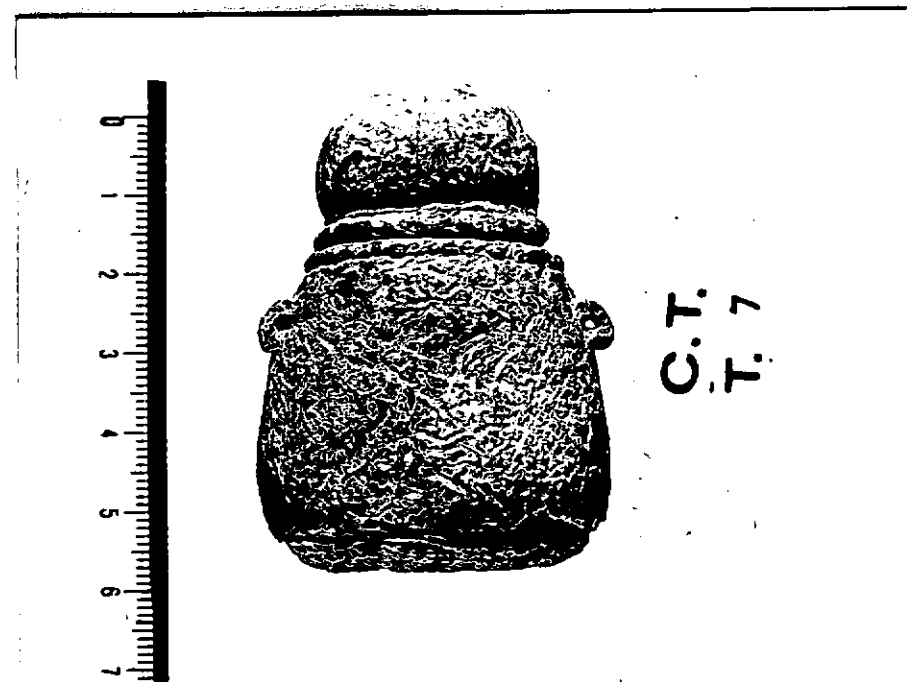
STATO DI CONSERVAZIONE: La scatola è intera salvo qualche lacuna nel fondo; del coperchio rimane solo la metà.

CONSISTENZA ATTUALE DEL MATERIALE:

ESAME DEI REPERTI:

CONDIZIONE GIURIDICA: proprietà dello stato

NOTIFICHE:



NEG. 5418

DESCRIZIONE: La scatoletta è di forma approssimativamente cilindrica rastremata verso l'alto; il fondo piano è ricavato a parte; sotto l'orlo, sottolineato da un lieve ingrossamento, ci sono due piccole bugne forate in posizione diametralmente opposta. Esse fungevano da presa o più probabilmente erano attraversate da un filo mediante il quale veniva sospesa. Il coperchio ha forma di calotta emisferica ed è ricavato in più pezzi; posa sull'orlo della scatoletta con cui combacia mediante un ingrossamento ad anello della sua base. La superficie dell'oggetto si presenta irregolare, percorsa da numerosi solchi in tutte le direzioni.

./.

RESTAURI:

ESEGUITI:

PROCEDIMENTI SEGUITI:

BIBLIOGRAFIA, INVENTARI:

R.MENGARELLI, La necropoli barbarica di Castel Trosino, Monumenti Antichi dell'Accademia Nazionale dei Lincei, XII, 1902, col. 221, fig.68.

J.WERNER, Münzdatierte austrasische Grabfunde, G.D.V., III, Berlin-Leipzig 1935, p. 75.

FOTOGRAFIE:

Museo dell'Alto Medioevo

DISEGNI:

ESAME DEI SITI E DEI TERRENI:

RIFERIMENTO OGGETTI DELLO STESSO COMPLESSO:

inv.n. 302-1314; inv.n. 2323; inv.n. 2775-2776.

COMPILATORE DELLA SCHEDA: Lidia Paroli

*Lidia Paroli*

DATA: dicembre 1977

VISTO DEL FUNZIONARIO RESPONSABILE:

*M. M. M.*

ALLEGATI: 1

OSSERVAZIONI:

RIFERIMENTO VECCHIE SCHEDE:

Museo Nazionale Romano 1620


Io sottoscritto mi obbligo alla conservazione dell'oggetto descritto nel presente foglio secondo le norme della Legge 1° Giugno 1939, n. 1089 e Regolamento approvato con R. Decreto n. 363 del 30 Gennaio 1913; di conseguenza a non rimuoverlo dal posto che occupa, a non apportarvi modificazioni senza conseguire preventiva approvazione del Ministero dell'Istruzione, e a non menomarne in alcun modo il pubblico godimento.

DATA: .....

VISTO DEL SOPRINTENDENTE

FIRMA

AGGIORNAMENTI:

RA	N. CATALOGO GENERALE	N. CATALOGO INTERNAZIONALE	 MINISTERO DELLA PUBBLICA ISTRUZIONE DIREZ. GEN. DELLE ANTICHITA' E BELLE ARTI	
	12/00046199	ITA:	SOPRINTENDENZA ARCHEOLOGICA DI OSTIA	INV. 1313a,b
	ALLEGATO N. 1 (segue descrizione)			

(3604063) Roma, 1973 - Ist. Poligr. Stato - S. (c. 600.000)

Il Werner richiama come confronto una scatoletta cilindrica proveniente da una tomba infantile della necropoli alamannna di Gammattingen, che l'autore ipotizza di produzione italiana proprio in base alla presenza di questa nostra scatoletta nella necropoli di Castel Trosino (cfr. J.Werner, *Münzdatierte*, cit. in bibliografia, pag. 53, tav. 15 C,3).