

RA

N. CATALOGO GENERALE

N. CATALOGO INTERNAZIONALE

MINISTERO DELLA PUBBLICA ISTRUZIONE
DIREZ. GEN. DELLE ANTICHITA' E BELLE ARTI

REGIONE

N.

CODICI

12/00046095

ITA:

SOPRINTENDENZA ARCHEOLOGICA DI OSTIA

46

LAZIO

(2603398) Roma, 1972 - Ist. Poligr. Stato - S. (c. 600.000)

PROVINCIA E COMUNE: ROMA - ROMA

LUOGO DI COLLOCAZIONE: Museo dell'Alto Medioevo INV. 2317
sala III

OGGETTO: fibbia di ferro con placca sagomata

PROVENIENZA (rif. I.G.M.): Castel Trosino, t. U (F. 133 III NE)

DATI DI SCAVO: Scavo Amadio 1893
(o altra acquisizione)

INV. DI SCAVO:

DATAZIONE: fine VI-VII sec.d.C.

ATTRIBUZIONE: deposizione longobarda

MATERIALE E TECNICA: ferro

MISURE: 5,7

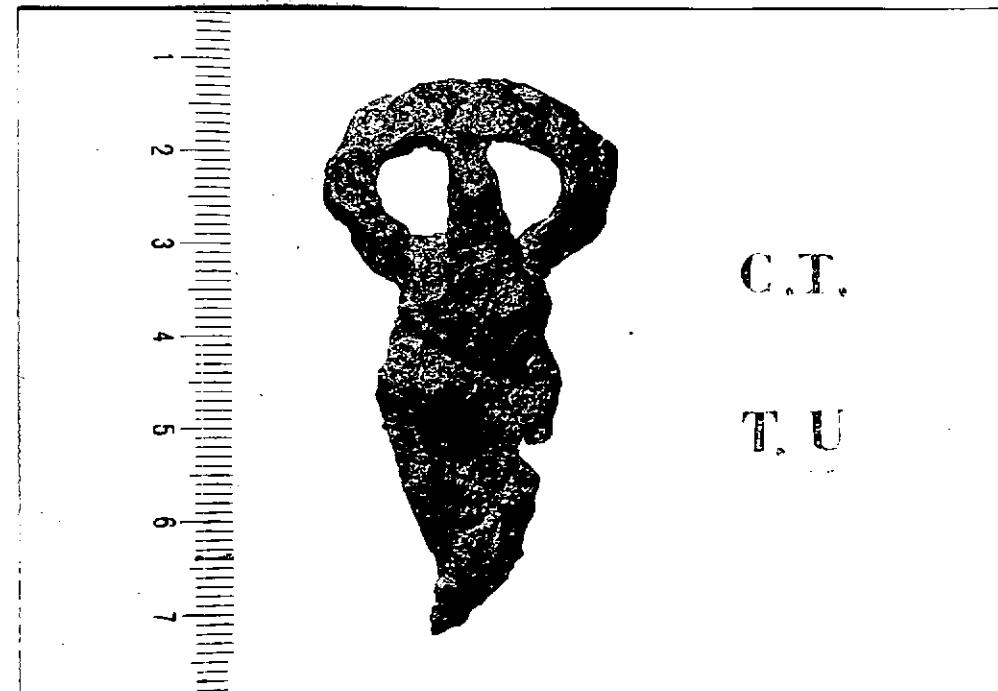
STATO DI CONSERVAZIONE: molto corrosa e con lacune nell'ardiglione e nella placca.

CONSISTENZA ATTUALE DEL MATERIALE:

ESAME DEI REPERTI:

CONDIZIONE GIURIDICA: proprietà dello stato

NOTIFICHE:



NEG. 5398

DESCRIZIONE: Piccola fibbia di ferro con anello ellittico, ardiglione con base a scudetto. La placca è di tipo mobile collegata all'anello mediante una sua appendice ricurva che viene fissata al corpo della placca mediante una borchia a capocchia emisferica. E' perduta una seconda borchia che svolgeva la stessa funzione sull'altra metà della placca. Questa è fortemente lacunosa nella parte terminale. La forma originaria tendeva forse al triangolo con i profili smussati.

RESTAURI:

ESEGUITI:

PROCEDIMENTI SEGUITI:

BIBLIOGRAFIA, INVENTARI:

R.MENGARELLI, La necropoli barbarica di Castel Trosino,
Monumenti Antichi dell'Accademia Nazionale dei Lincei,
XII, 1902, col. 215.

FOTOGRAFIE:

Museo dell'Alto Medioevo

DISEGNI:

ESAME DEI SITI E DEI TERRENI:

RIFERIMENTO OGGETTI DELLO STESSO COMPLESSO:

inv.n. 2313-2322; 2768.

COMPILATORE DELLA SCHEDA: Lidia Paroli *L. Paroli*

DATA: dicembre 1977

VISTO DEL FUNZIONARIO RESPONSABILE: *[Signature]*

ALLEGATI:

OSSERVAZIONI:

RIFERIMENTO VECCHIE SCHEDE:
Museo Nazionale Romano 1799

Io sottoscritto mi obbligo alla conservazione dell'oggetto descritto nel presente foglio secondo le norme della Legge 1° Giugno 1939, n. 1089 e Regolamento approvato con R. Decreto n. 363 del 30 Gennaio 1913; di conseguenza a non rimuoverlo dal posto che occupa, a non apportarvi modificazioni senza conseguire preventiva approvazione del Ministero dell'Istruzione, e a non menomarne in alcun modo il pubblico godimento.

DATA:

VISTO DEL SOPRINTENDENTE

FIRMA

AGGIORNAMENTI: