

RA

N. CATALOGO GENERALE

N. CATALOGO INTERNAZIONALE

MINISTERO DELLA PUBBLICA ISTRUZIONE  
DIREZ. GEN. DELLE ANTICHITA' E BELLE ARTI

REGIONE

N.

CODICI

12/00046091

ITA:

SOPRINTENDENZA ARCHEOLOGICA DI OSTIA

46

LAZIO

(2603398) Roma, 1972 - Ist. Poligr. Stato - S. (c. 600.000)

PROVINCIA E COMUNE: ROMA - ROMA

LUOGO DI COLLOCAZIONE: Museo dell'Alto Medioevo INV. 2767  
sala III

OGGETTO: frammenti di puntale d'argento

PROVENIENZA (rif. I.G.M.): Castel Trosino, t. T (F. 133 III NE)

DATI DI SCAVO: Scavo Amadio 1893  
(o altra acquisizione)

INV. DI SCAVO:

DATAZIONE: II Metà del VII sec. d.C.

ATTRIBUZIONE: deposizione longobarda

MATERIALE E TECNICA: lamina d'argento; dec. incisa

MISURE: largh. 2,2 circa; ha + 3,4

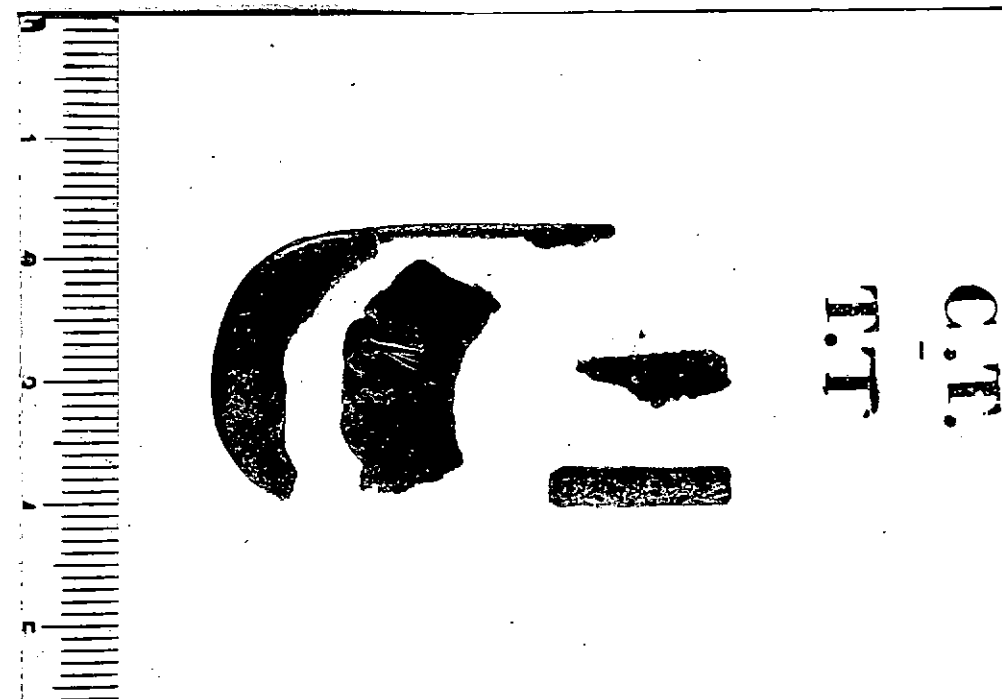
STATO DI CONSERVAZIONE: molto lacunoso, rimangono solo quattro frammenti

CONSISTENZA ATTUALE DEL MATERIALE:

ESAME DEI REPERTI:

CONDIZIONE GIURIDICA: proprietà dello stato

NOTIFICHE:



NEG. 5394

DESCRIZIONE: Di un puntale di cintura in lamina d'argento rimangono quattro frammenti di cui il principale relativo alla punta dello stesso. Da questo si ricava la forma originaria dell'oggetto, ad U e la sua funzione di puntale di cintura. Rimane ancora un frammento di una faccia che combacia con il maggiore, già visto; la frattura è avvenuta lungo le linee di incisione che decoravano la lamina. Si tratta di una decorazione a virgole, linee e punti, analoga, seppure più povera, a quella vista nel puntale della stessa tomba inv. n. 1291.

RESTAURI:

ESEGUITI:

PROCEDIMENTI SEGUITI:

BIBLIOGRAFIA, INVENTARI:

per la t.T cfr. R.MENGARELLI, La necropoli barbarica di Castel Trosino, Monumenti Antichi dell'Accademia Nazionale dei Lincei, XII, 1902; manca ogni notizia dell'oggetto in questione.

FOTOGRAFIE:

Museo dell'Alto Medioevo

DISEGNI:

ESAME DEI SITI E DEI TERRENI:

RIFERIMENTO OGGETTI DELLO STESSO COMPLESSO:

inv.n. 1286-1297\* inv.n. 2767.

COMPILATORE DELLA SCHEDA: Lidia Paroli *L. Paroli*

DATA: dicembre 1977

VISTO DEL FUNZIONARIO RESPONSABILE:

*M. M. M.*

ALLEGATI:

OSSERVAZIONI:

RIFERIMENTO VECCHIE SCHEDE:

Museo Nazionale Romano s.N.

Io sottoscritto mi obbligo alla conservazione dell'oggetto descritto nel presente foglio secondo le norme della Legge 1° Giugno 1939, n. 1089 e Regolamento approvato con R. Decreto n. 363 del 30 Gennaio 1913; di conseguenza a non rimuoverlo dal posto che occupa, a non apportarvi modificazioni senza conseguire preventiva approvazione del Ministero dell'Istruzione, e a non menomarne in alcun modo il pubblico godimento.

DATA: .....

VISTO DEL SOPRINTENDENTE

FIRMA

AGGIORNAMENTI: