

RA

N. CATALOGO GENERALE

N. CATALOGO INTERNAZIONALE

MINISTERO DELLA PUBBLICA ISTRUZIONE  
DIREZ. GEN. DELLE ANTICHITA' E BELLE ARTI

REGIONE

N.

CODICI

12/00046089

ITA:

SOPRINTENDENZA ARCHEOLOGICA DI OSTIA

46

LAZIO

(2603398) Roma, 1972 - Ist. Poligr. Stato - S. (c. 600.000)

PROVINCIA E COMUNE: ROMA - ROMA

LUOGO DI COLLOCAZIONE: Museo dell'Alto Medioevo INV. 1296  
sala III

OGGETTO: bottiglia di vetro

PROVENIENZA (rif. I.G.M.): Castel Trosino, t. T (F. 133 III NE)

DATI DI SCAVO: Scavo Amadio 1893  
(o altra acquisizione)

INV. DI SCAVO:

DATAZIONE: II metà del VII sec. d.C.

ATTRIBUZIONE: deposizione longobarda

MATERIALE E TECNICA: vetro

MISURE: h. 20,5

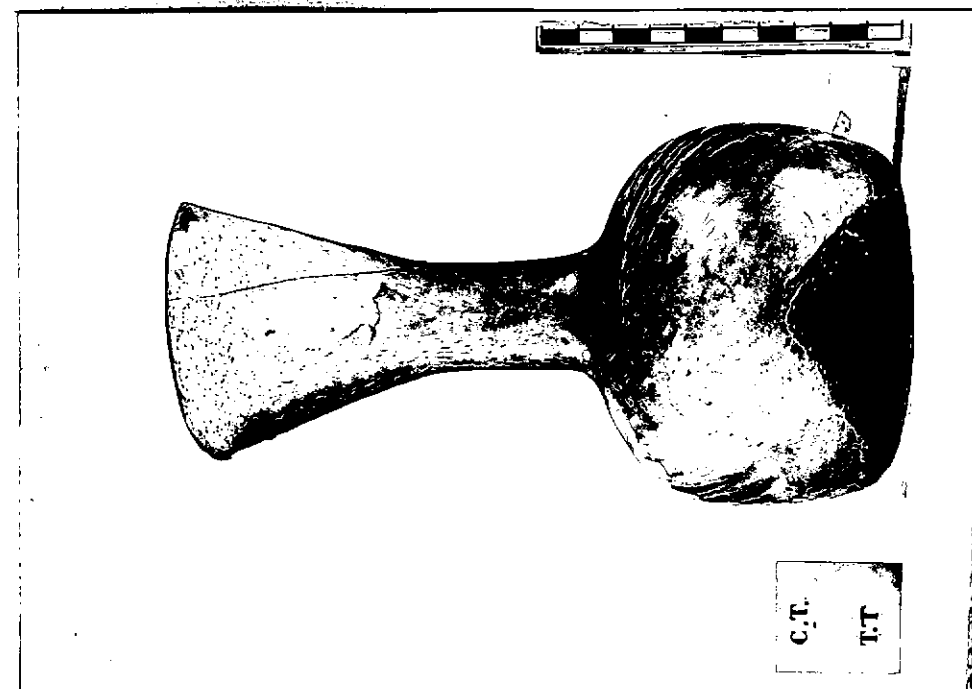
STATO DI CONSERVAZIONE: frammentaria nella parte superiore  
dove manca una porzione del collo.

CONSISTENZA ATTUALE DEL MATERIALE:

ESAME DEI REPERTI:

CONDIZIONE GIURIDICA: proprietà dello stato

NOTIFICHE:



NEG. 5393

DESCRIZIONE: La bottiglia è in vetro trasparente color celeste con corpo sferoidale e collo lungo ad imbuto. Il fondo presenta una forte rientranza a forma di cono. Il corpo è striato obliquamente. L'orlo liscio non è paraf. Confronti stringenti si hanno con prodotti di età tardo-antica della zona renana (cfr. F. Fremersdorf, Ro"misches geformtes Glas in Köln, Köln 1961, tav. 122). Per una visione d'insieme della produzione vetraria presente nelle necropoli di Castel Trosino e Nocera Umbra si rimanda all'articolo di B.M. Felletti Maj (in Atti del II Conv. Studi Umbri, Gubbio 1964 (1965), pp. 331-332); per i centri di produzione e sulla diffusione dei vetri in tombe ed insediamenti longobardi si veda quanto detto nella scheda inv.n. 1227, t.G.

RESTAURI:

ESEGUITI:

PROCEDIMENTI SEGUITI:

BIBLIOGRAFIA, INVENTARI:

R.MENGARELLI, La necropoli barbarica di Castel Trosino,  
Monumenti Antichi dell'Accademia Nazionale dei Lincei,  
XII, 1902, col. 214.

FOTOGRAFIE:

Museo dell'Alto Medioevo

DISEGNI:

ESAME DEI SITI E DEI TERRENI:

RIFERIMENTO OGGETTI DELLO STESSO COMPLESSO:

inv.n. 1286-1297; 2767.

COMPILATORE DELLA SCHEDA: Lidia Paroli *L. Paroli*

DATA: dicembre 1977

VISTO DEL FUNZIONARIO RESPONSABILE:

*U. Muro*

ALLEGATI:

OSSERVAZIONI:

RIFERIMENTO VECCHIE SCHEDE:

Museo Nazionale Romano 1402

Io sottoscritto mi obbligo alla conservazione dell'oggetto descritto nel presente foglio secondo le norme della Legge 1° Giugno 1939, n. 1089 e Regolamento approvato con R. Decreto n. 363 del 30 Gennaio 1913; di conseguenza a non rimuoverlo dal posto che occupa, a non apportarvi modificazioni senza conseguire preventiva approvazione del Ministero dell'Istruzione, e a non menomarne in alcun modo il pubblico godimento.

DATA: .....

VISTO DEL SOPRINTENDENTE

FIRMA

AGGIORNAMENTI: