

RA

N. CATALOGO GENERALE

N. CATALOGO INTERNAZIONALE

MINISTERO DELLA PUBBLICA ISTRUZIONE
DIREZ. GEN. DELLE ANTICHITA' E BELLE ARTI

REGIONE

N.

CODICI

12/00045974

ITA:

SOPRINTENDENZA ARCHEOLOGICA DI OSTIA

46

LAZIO

(2603398) Roma, 1972 - Ist. Poligr. Stato - S. (c. 600.000)

PROVINCIA E COMUNE: ROMA - ROMA

LUOGO DI COLLOCAZIONE: Museo dell'Alto Medioevo INV. 1188
sala III

OGGETTO: Armilla d'argento a cerchio aperto

PROVENIENZA (rif. I.G.M.): Castel Trosino, t.B (F.143 III NE)

DATI DI SCAVO: Scavo Amadio 1893 INV. DI SCAVO:
(o altra acquisizione)

DATAZIONE: I metà del VII sec; D.C.

ATTRIBUZIONE: deposizione longobarda

MATERIALE E TECNICA: argento massiccio punzonato

MISURE: diam. 6,8

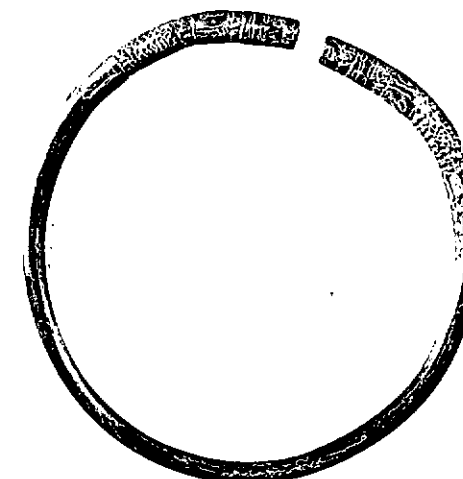
STATO DI CONSERVAZIONE: praticamente integro

CONSISTENZA ATTUALE DEL MATERIALE:

ESAME DEI REPERTI:

CONDIZIONE GIURIDICA: proprietà dello stato

NOTIFICHE:



NEG. 5267

DESCRIZIONE: Le estremità del cerchio sono ingrossate ed ornate da gruppi di motivi disposti ora in orizzontale, ora in verticale, di tipo diverso: a linee, a clessidra, a coda di rondine.

Le armille a cerchio aperto sono ornamenti che ricorrono con una certa frequenza nelle tombe femminili longobarde, realizzate in rame, bronzo o argento. Si segnalano quelle comprese nel primo gruppo di corredi presi in esame: in rame nella t.A e nella t.R; in argento nella t.G.

RESTAURI:

ESEGUITI:

PROCEDIMENTI SEGUITI:

BIBLIOGRAFIA, INVENTARI:

R. MENGARELLI; La necropoli barbarica di Castel Trosino,
Monumenti Antichi dell'Accademia Nazionale dei Lincei, XII,
1902, col. 195, fig. 30

FOTOGRAFIE: Museo dell'Alto Medioevo

DISEGNI:

ESAME DEI SITI E DEI TERRENI:

RIFERIMENTO OGGETTI DELLO STESSO COMPLESSO: inv. n.1183-1189

COMPILATORE DELLA SCHEDA: Lidia Paroli *Lidia Paroli*

DATA: novembre 1977

VISTO DEL FUNZIONARIO RESPONSABILE:

[Signature]

ALLEGATI:

OSSERVAZIONI:

RIFERIMENTO VECCHIE SCHEDE:

Museo Nazionale Romano 1601

Io sottoscritto mi obbligo alla conservazione dell'oggetto descritto nel presente foglio secondo le norme della Legge 1° Giugno 1939, n. 1089 e Regolamento approvato con R. Decreto n. 363 del 30 Gennaio 1913; di conseguenza a non rimuoverlo dal posto che occupa, a non apportarvi modificazioni senza conseguire preventiva approvazione del Ministero dell'Istruzione, e a non menomarne in alcun modo il pubblico godimento.

DATA:

VISTO DEL SOPRINTENDENTE

FIRMA

AGGIORNAMENTI: