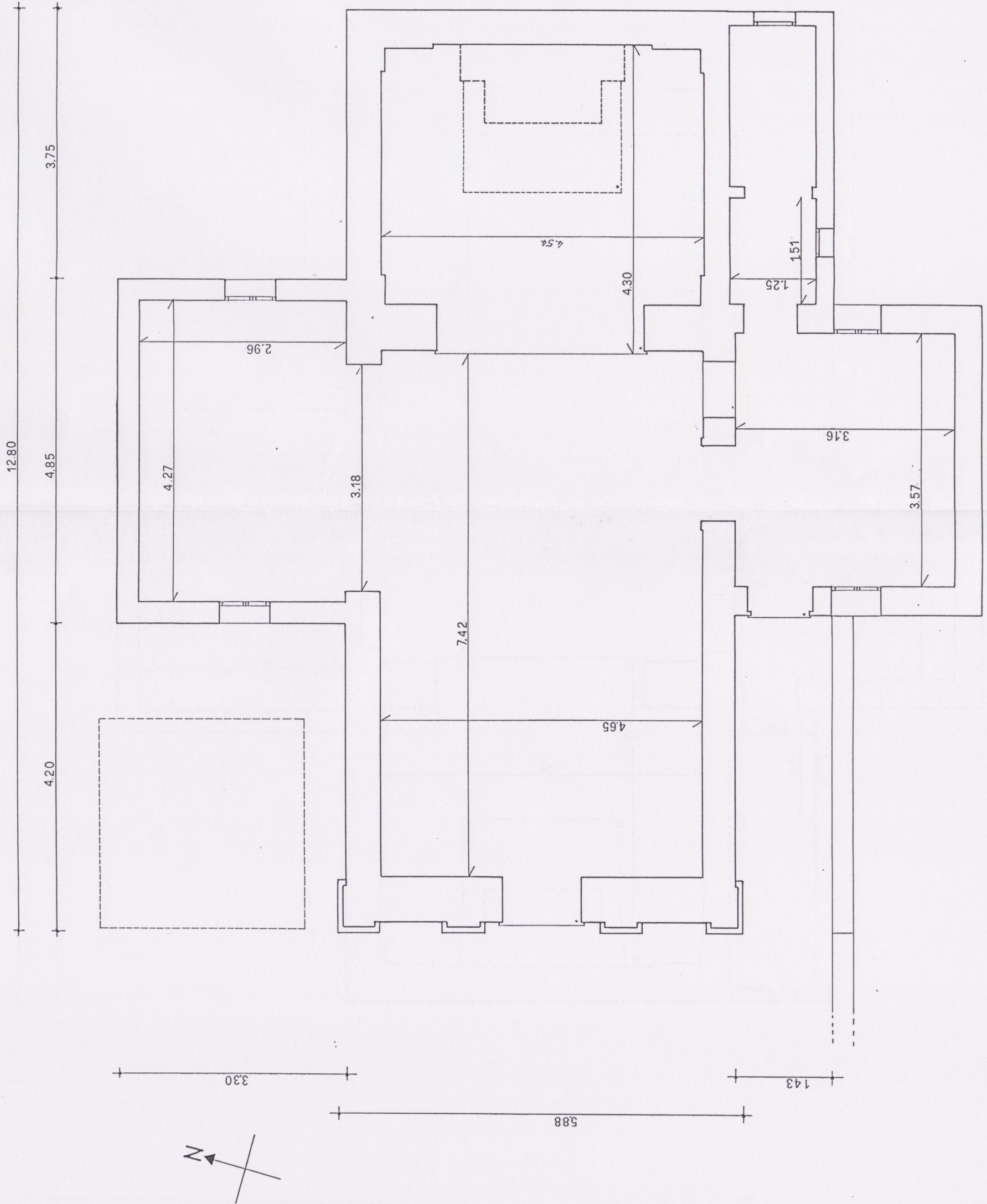


00032800

ALGN: 91120102
ISP: edificio a pianta composita irregolare. Volta a crociera nel presbiterio, tetto a capanna nella navata principale. Campanile posto a Nord-Ovest.



00032800

ALGN: 91120103

ISP: edificio a pianta composita irregolare. Volta a crociera nel presbiterio, tetto a capanna nella navata principale. Campanile posto a Nord-Ovest.

