

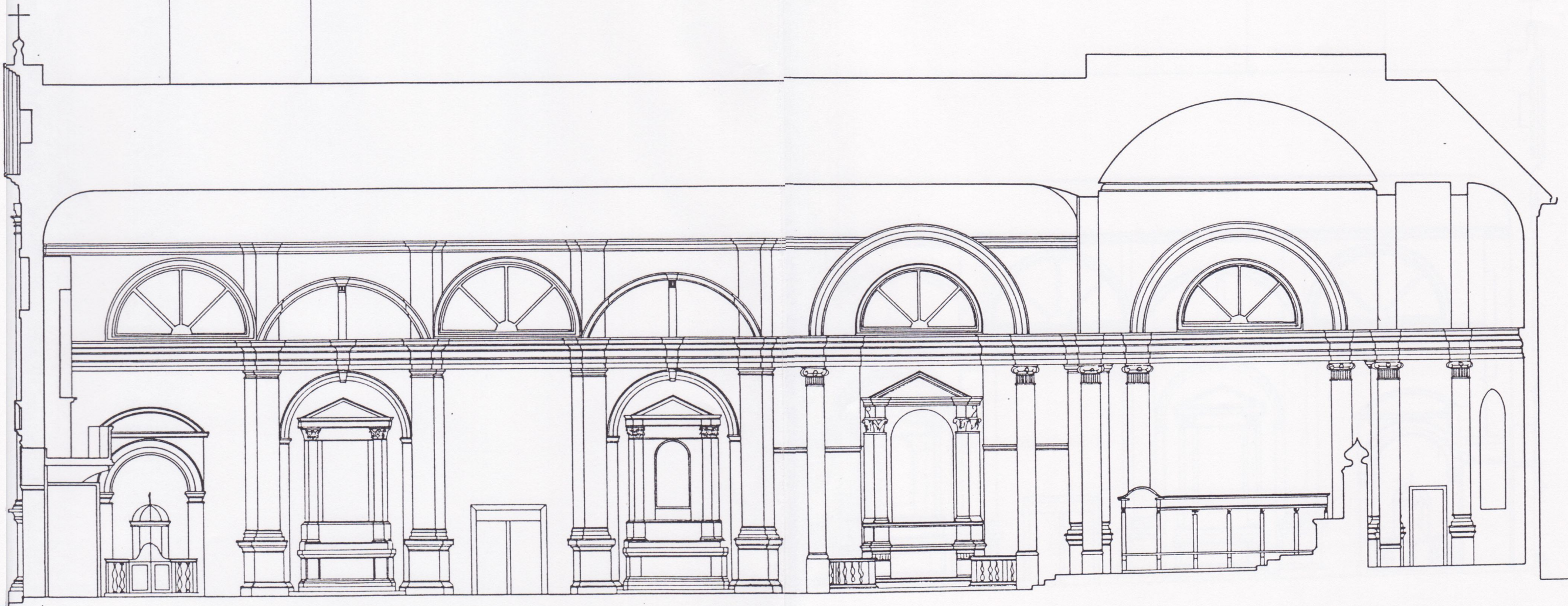
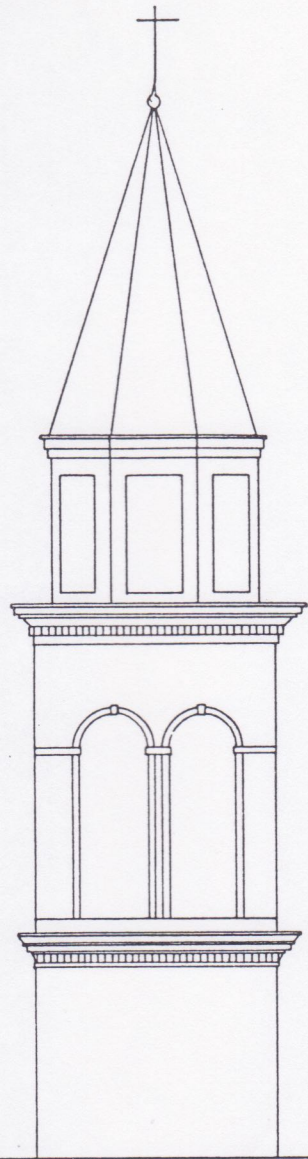
ALGN: 91080102
ISP: edificio a schema longitudinale, con
transetto, cappelle laterali, presbi-
terio, e abside semiellittica; locali
addossati sui lati del presbiterio.
Copertura piana nel corpo centrale, a
crociera nel transetto destro e sini-
stro, a cupola nel presbiterio e se-
micupola nell'abside. Tetto a tre fal-
de.

00032795

00032795

ALGN: 91080103

ISP: edificio a schema longitudinale, con
transetto, cappelle laterali, presbi-
terio, e abside semiellittica; locali
addossati sui lati del presbiterio.
Copertura piana nel corpo centrale, a
crociera nel transetto destro e sini-
stro, a cupola nel presbiterio e se-
micupola nell'abside. Tetto a tre fal-
de.



684

400

1172