

A


 MINISTERO PER I BENI CULTURALI E AMBIENTALI
 DIREZ. GEN. DELLE ANTICHITA' E BELLE ARTI

REGIONE

N. CATALOGO GENERALE

N. CATALOGO INTERNAZIONALE

00140151

ITA:

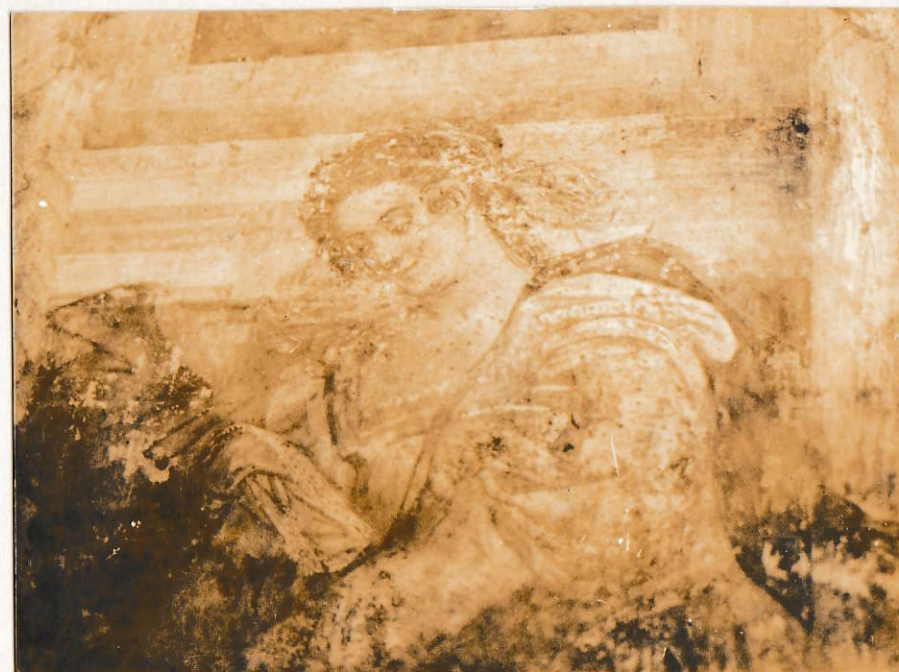
 Soprintendenza ai Beni Ambientali e Archi-
 tettonici del Veneto

VENETO

ALLEGATO N.


 Volta a crociera (scale del fabbricato
 principale, già adibito ad abitazione)

AFSBAA VENETO N° 45401


 Affresco a PT (salone del
 fabbricato principale)

AFSBAA VENETO N° 45402