

MARIO LONGARI PONZONE
 PIAZZOLA SUL BRENTA

Piazzola sul Brenta, li 7 Luglio 1894

Spets Amministrazione del Sig.
 Le Paols Cav. Lanerini
 Luni

Riscontrata giustissima l'osservazione fatta
 ci della Spets. di Amministrazione in Piazzola nei riguardi di
 una spostazione, siamo colta presente a rettificare il Conto
 del III° Trimestre come da qui appresi dimostrazione,
 relativamente alla quale passiamo di pieno accordo sul
 l'importo da voi dovuto ci

di
 L. 995.38 registrato a voi debito nel III° Trimestre con
 in luogo della L. 997.38 prima risultante.

Il numerario dei materiali viene così rettificato:

toni A	124770
lle	4550
i	2170
si	2094
de	110
land	344
i Sagomati	1.050
figlioli	150
Totale N°	135238

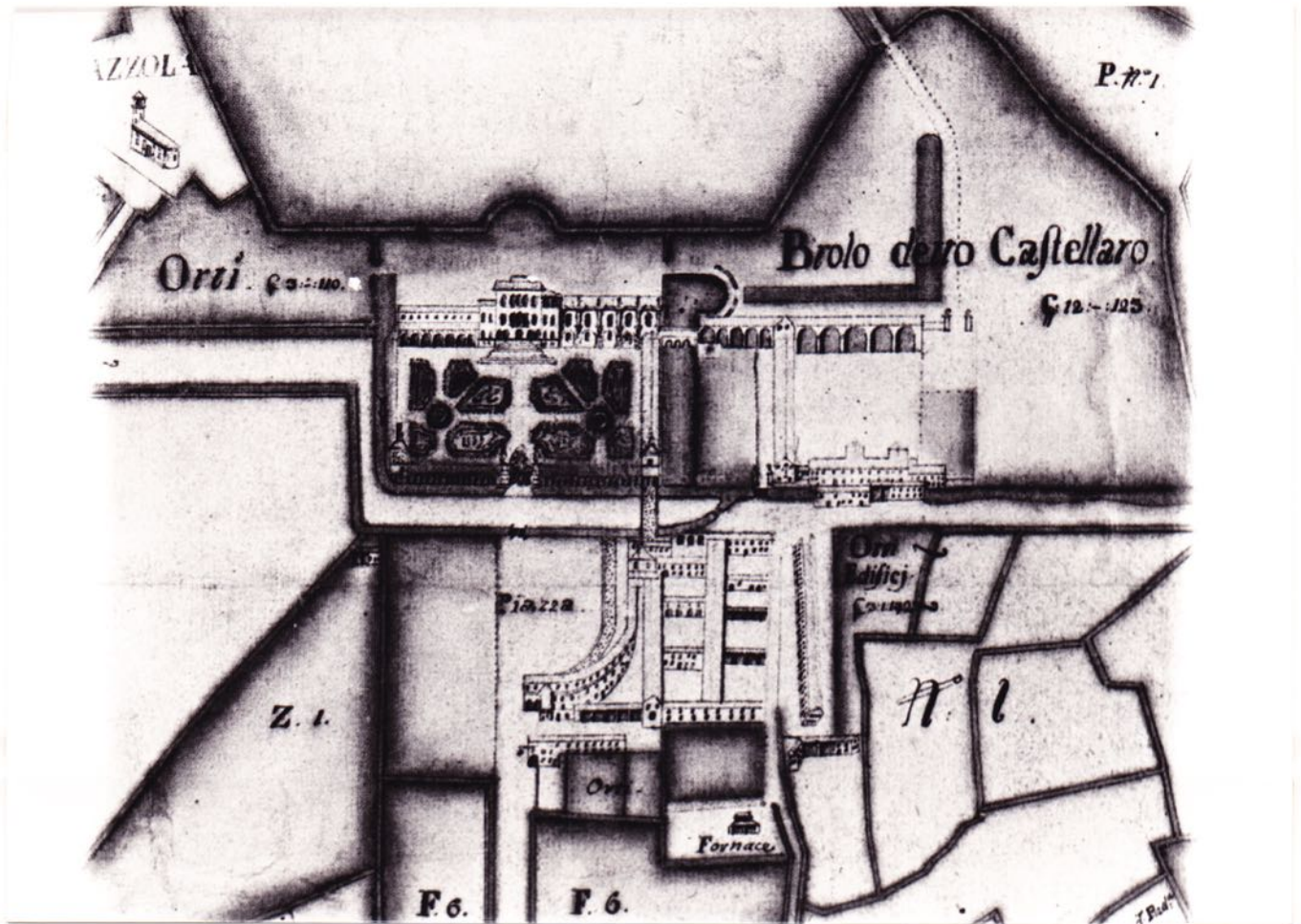
Nel pregarmi di scegliere le us
 scuse, ci si gradita l'occasione per rasse
 gnarci i voi distinti e rispettopi saluti.

L'Amministrazione

Proprietario
 Proprietario Longoni

sono in tempo di sempre ricevute
 per 9 anni del Sig. Procceso al cui incarico
 ritorna la presente. La stessa in

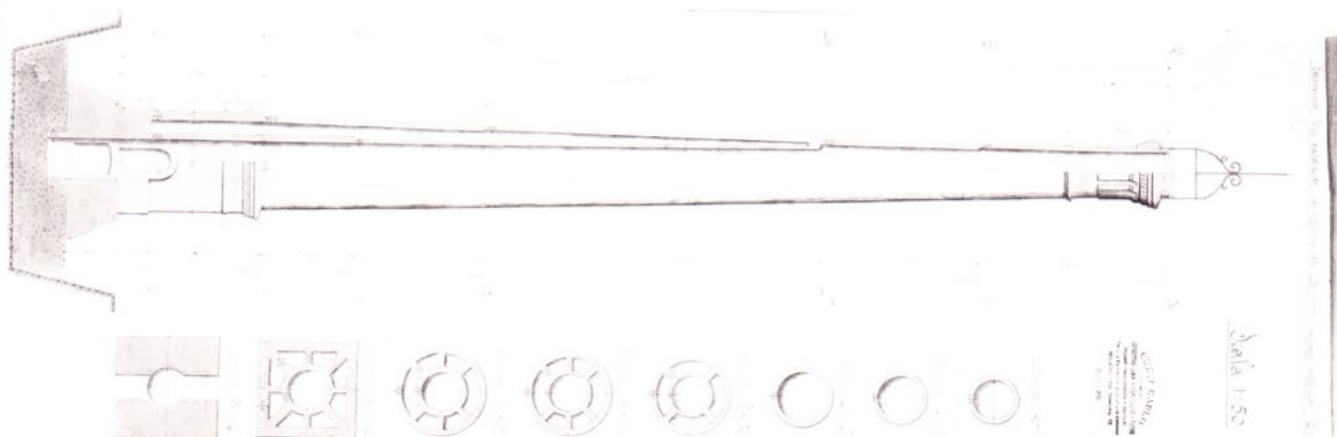
ALL. N. 5



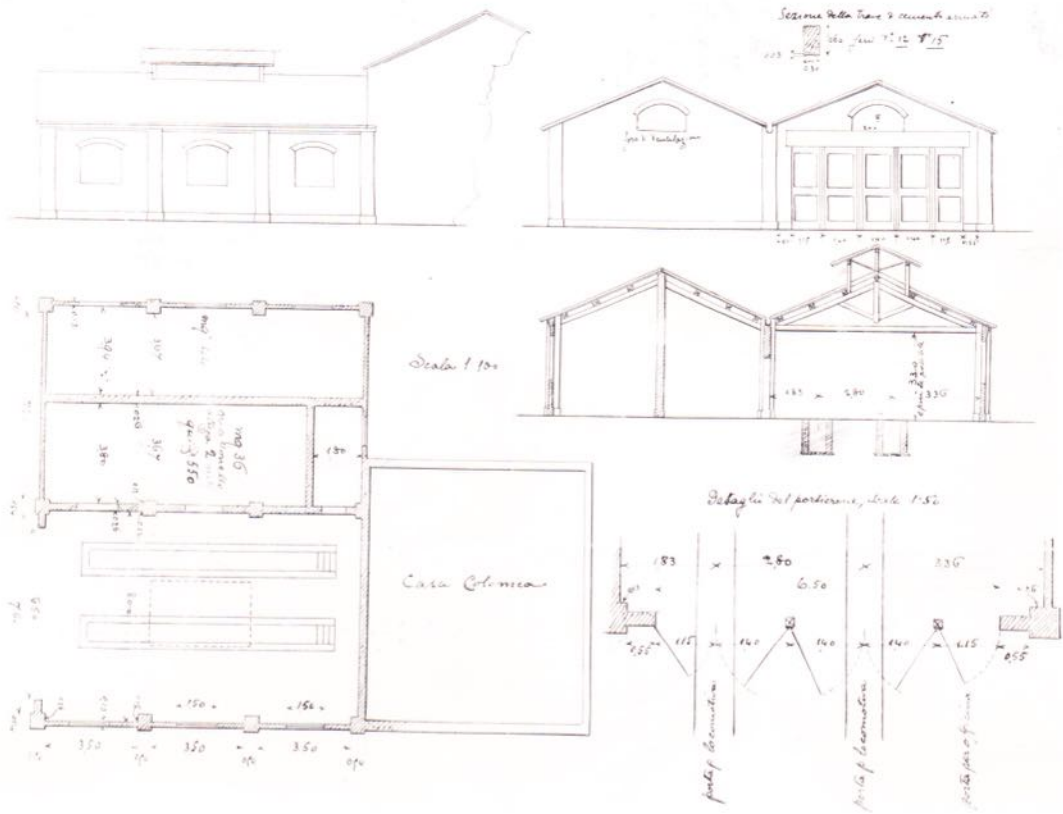
DISEGNO DELLA LOCALITA' DI PIAZZOLA, ANNO 1788
"VILLA SIMES - SALA MAPPE XVIII SEC."



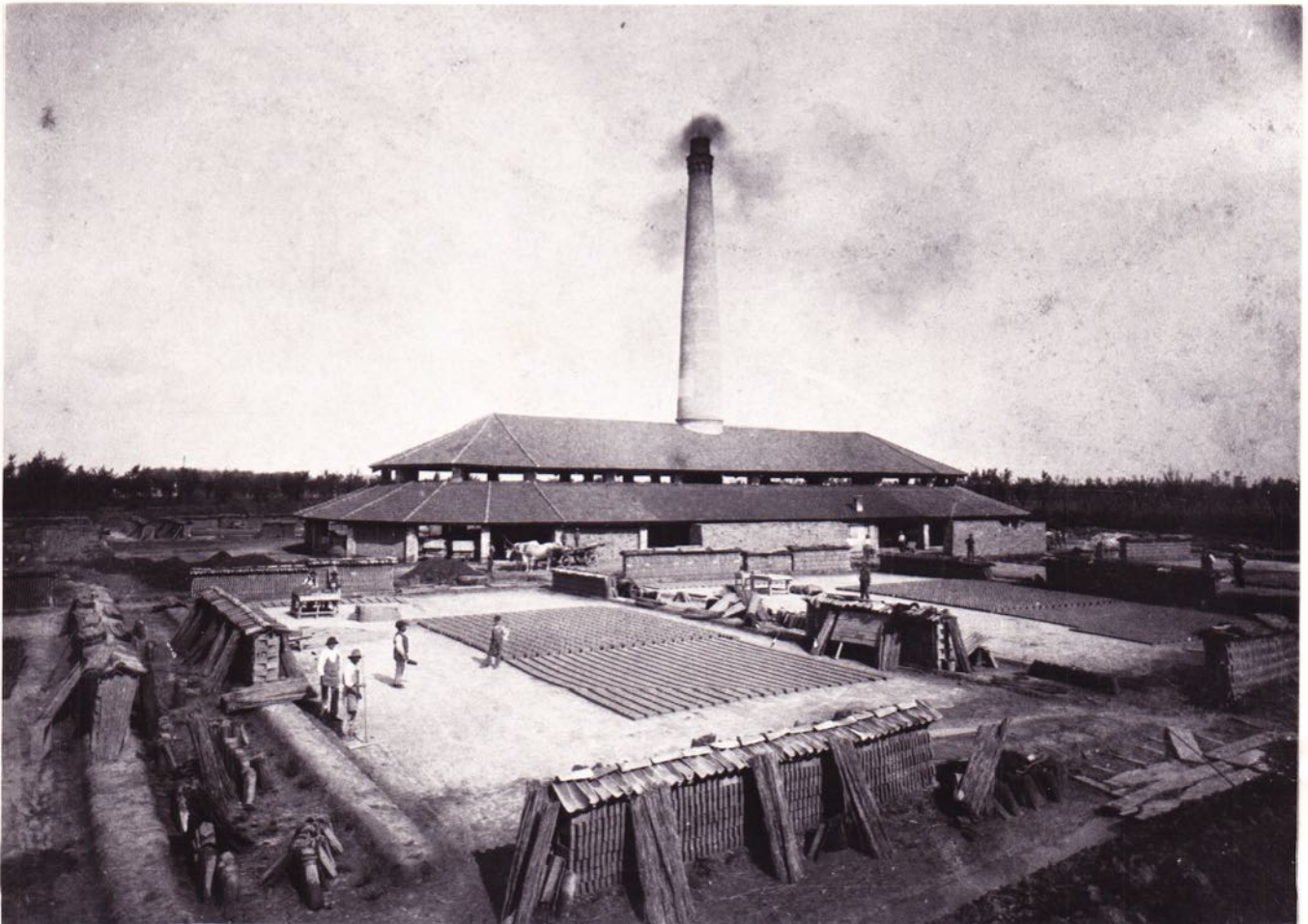
FORNACE BAGHIN - DEPOSITO



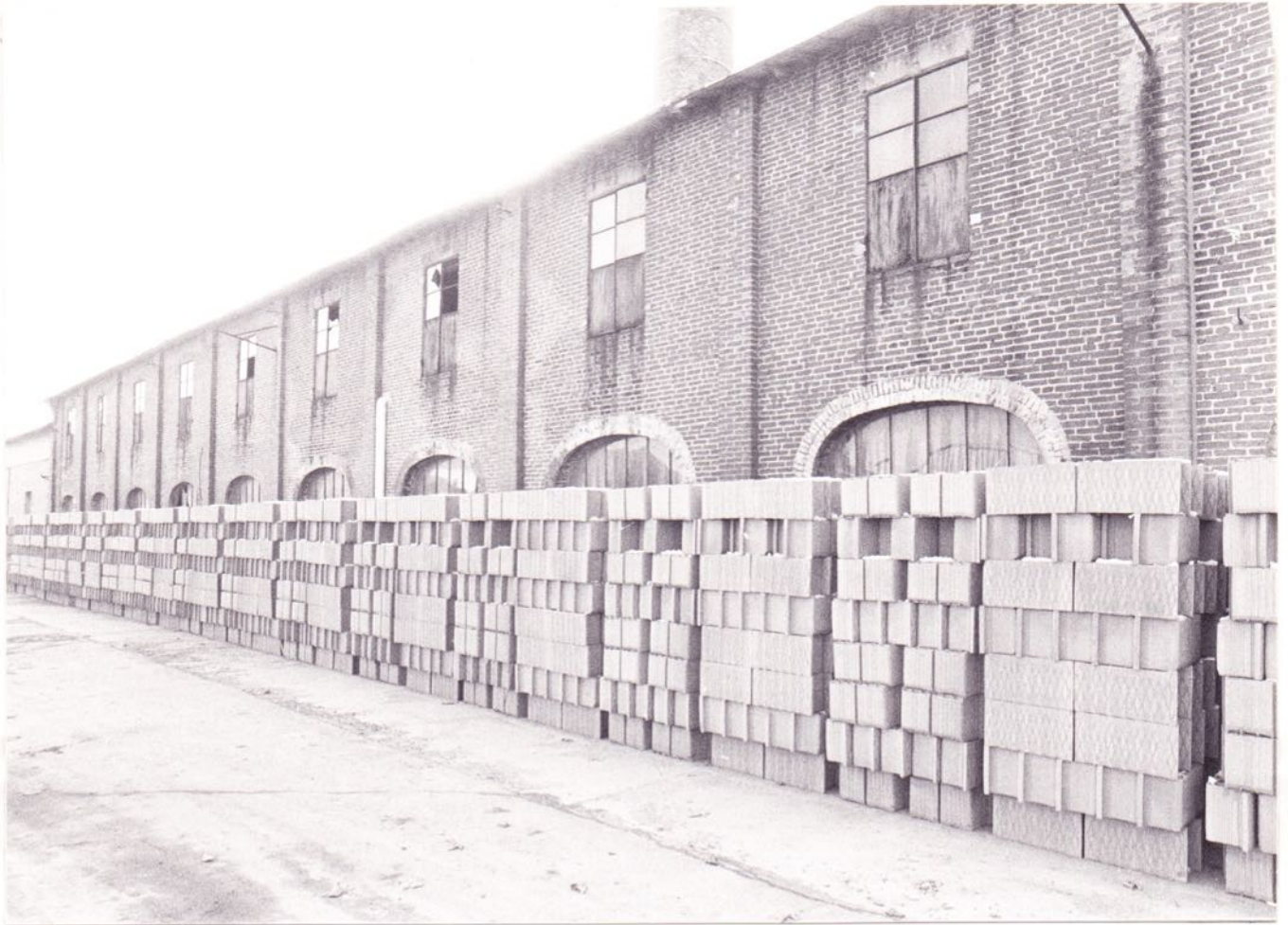
FORNACE BAGHIN - DISEGNO DEL CAMINO, c. 1890
ARCHIVIO SIHES



FORNACE BAGHIN - DISEGNO DI CAPANNONI, c. 1900



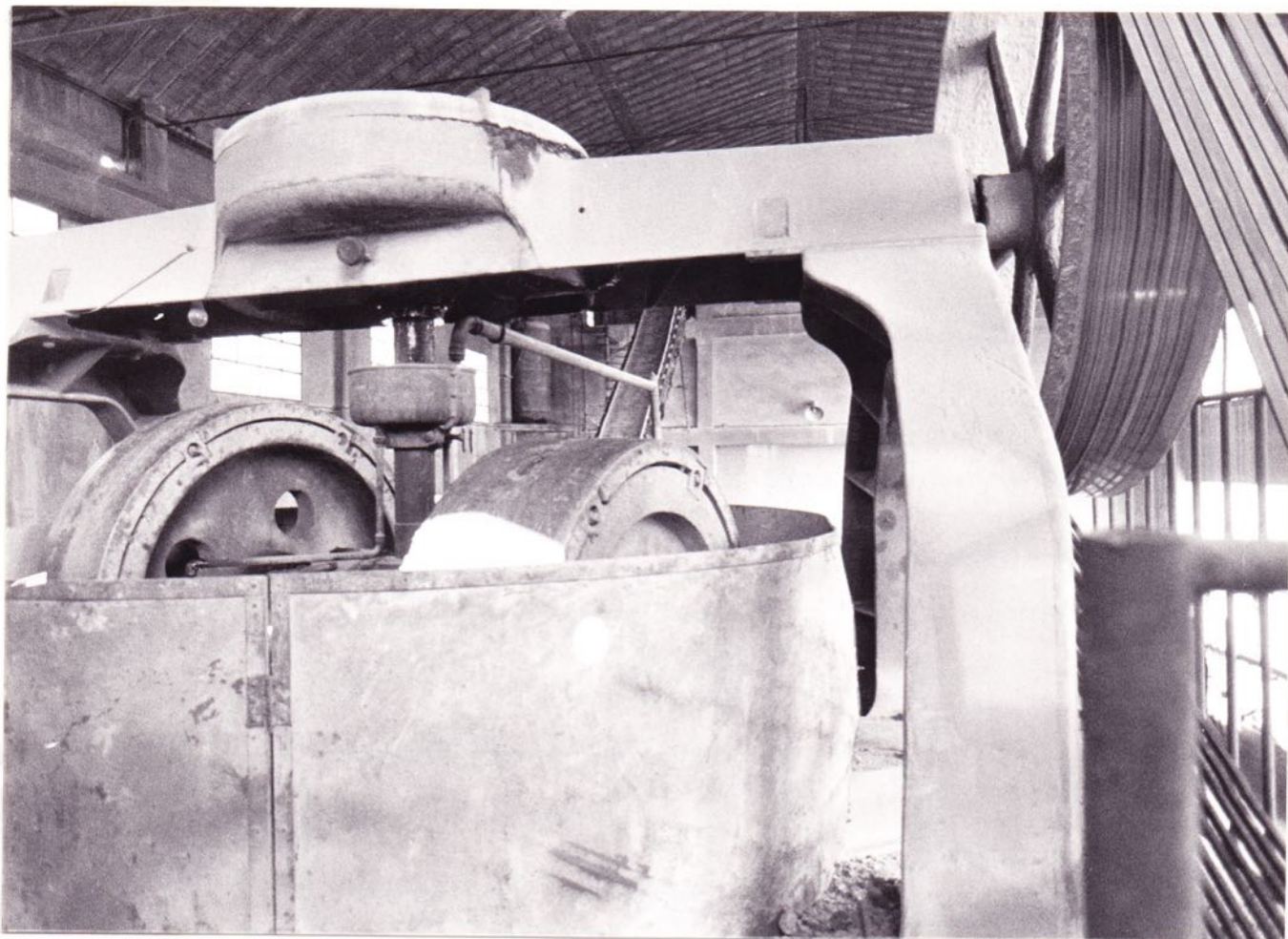
FORNO HOFFMANN, c. 1900
ARCHIVIO SIMES



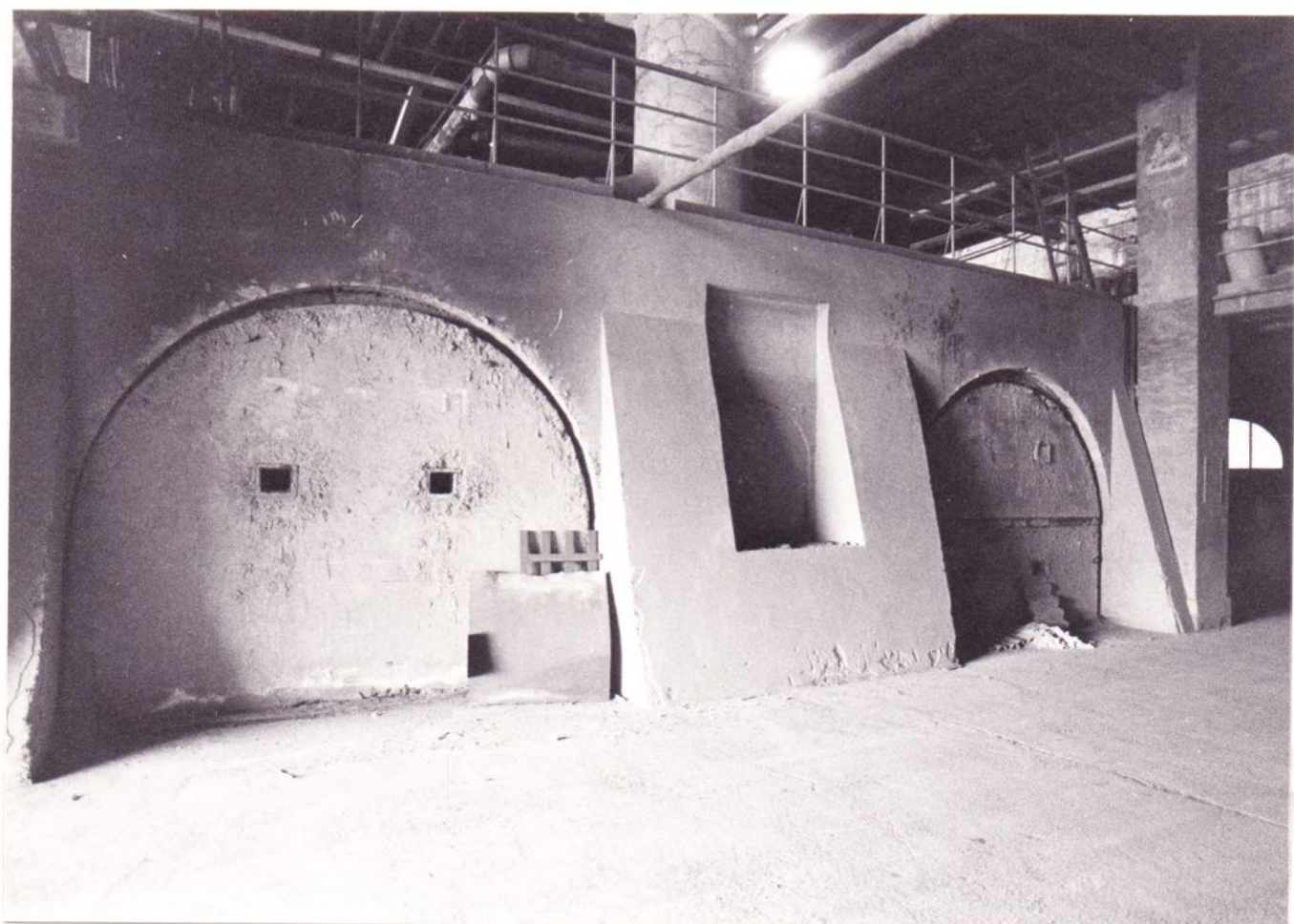
FORNACE BAGHIN - ESTERNO DELLO STABILIMENTO



FORNACE BAGHIN - VEDUTA AEREA



FORNACE BAGHIN - MACCH'NA IMPASTATRICE



FORNACE BAGHIN
IL FORNO HOFFMANN ORA IN DISUSO



FORNACE BAGMIN - UN EDIFICIO NON UTILIZZATO



FORNACE BAGMIN
INTERNO DELLO STABILIMENTO