
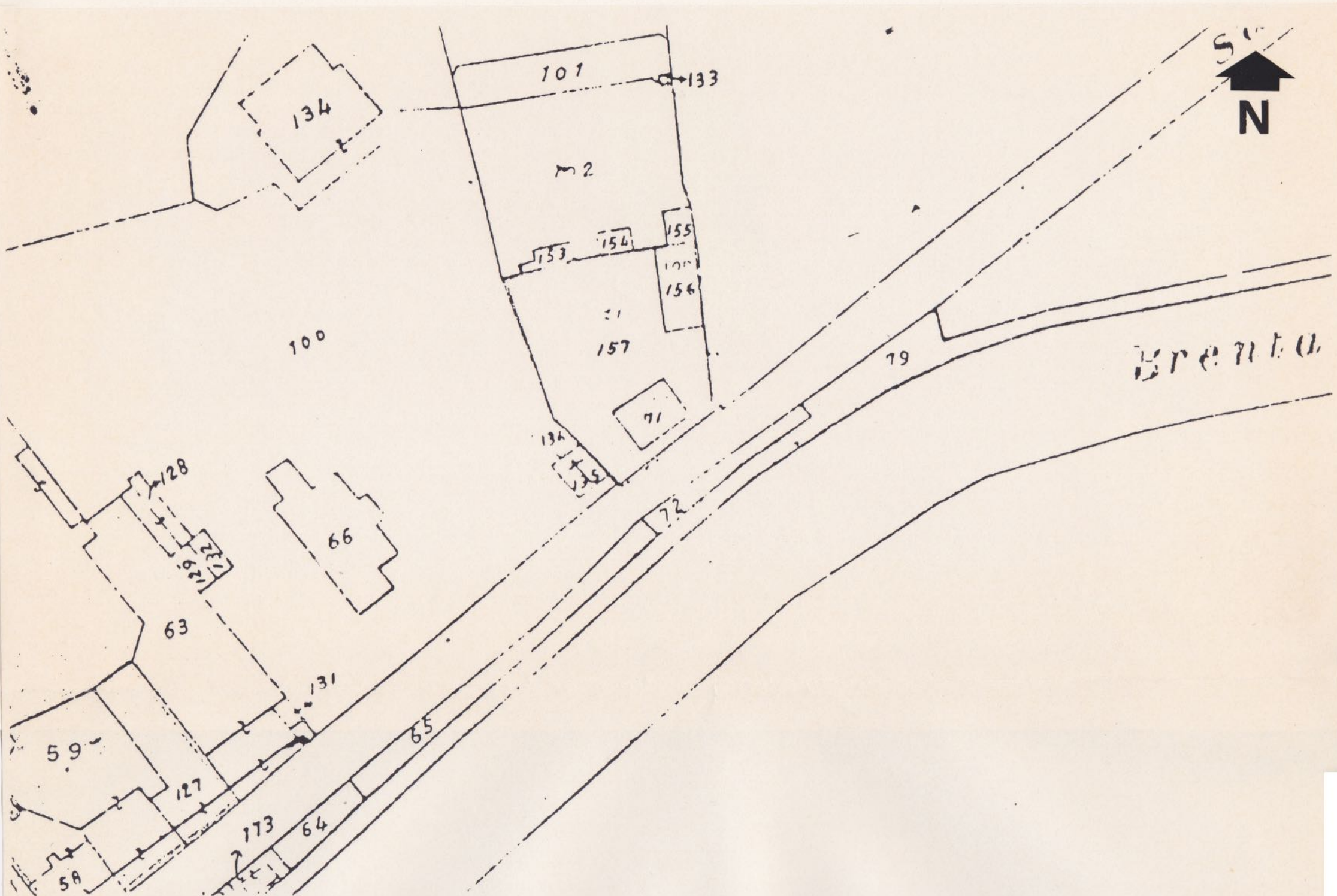


| | | | | | |
|---------------|----------------------|---|---|---------------------------------|--------|
| S | N. CATALOGO GENERALE | N. CATALOGO INTERNAZIONALE |  MINISTERO PER I BENI CULTURALI E AMBIENTALI ISTITUTO CENTRALE PER IL CATALOGO E LA DOCUMENTAZIONE | REGIONE | N. |
| | 00140090 | ITA: | | SOPRINTENDENZA B.AA. DEL VENETO | VENETO |
| ALLEGATO N. 1 | | VE-DOLO, loc. CASELLO 12 - SU 47 - Giardino di villa... Sicurella, estratto di mappa catastale, scala 1:1000, F° 11 (1975), part. 102, 157. | | | |

(5605238) Roma, 1975 - Ist. Poligr. Stato - S. (c. 400.000)



N. CATALOGO GENERALE

N. CATALOGO INTERNAZIONALE



MINISTERO PER I BENI CULTURALI E AMBIENTALI
ISTITUTO CENTRALE PER IL CATALOGO E LA DOCUMENTAZIONE

REGIONE

N.

00140090

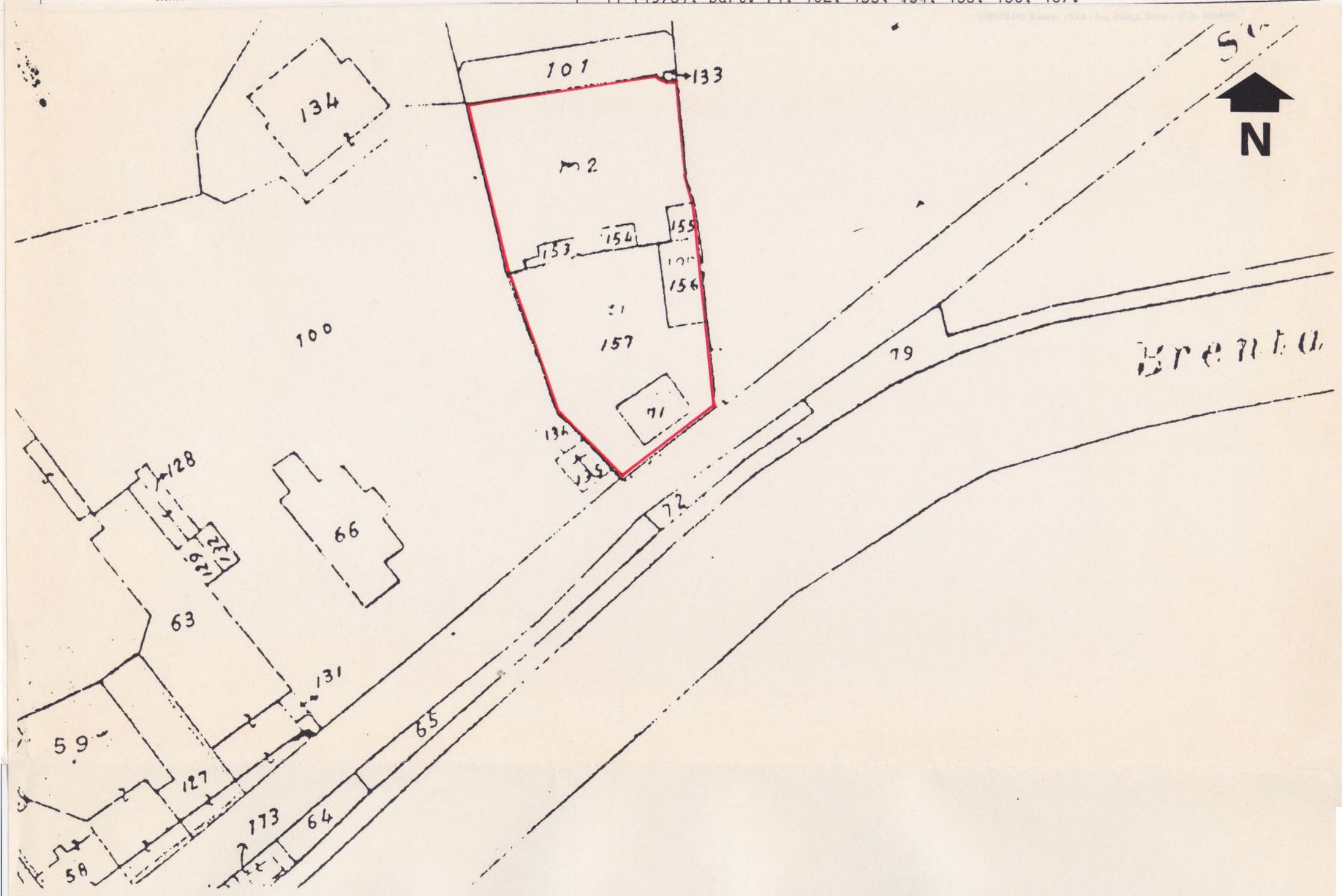
ITA:

SOPRINTENDENZA B.AA. DEL VENETO

VENETO

ALLEGATO N. 2

VE-DOLO, loc. CASELLO 12 - SU 47 - Giardino di villa... Sicurella, estratto di mappa catastale, scala 1:1000, F° 11 (1975), part. 71, 102, 153, 154, 155, 156, 157.



PG

N. CATALOGO GENERALE

N. CATALOGO INTERNAZIONALE

MINISTERO PER I BENI CULTURALI E AMBIENTALI
ISTITUTO CENTRALE PER IL CATALOGO E LA DOCUMENTAZIONE

REGIONE

N.

00140090

ITA:

SOPRINTENDENZA B.AA. DEL VENETO


VENETO

ALLEGATO N.3..... VE-DOLO, loc. CASELLO 12 - SU 47 - Giardino di villa... Sicurella, veduta sul giardino.

(5605238) Roma, 1973 - Ist. Poligr. Stato - S. (c. 400.000)

AFSBAA VENETO N° 47.284



| | | | | | |
|----|----------------------|----------------------------|---|---------|----|
| PG | N. CATALOGO GENERALE | N. CATALOGO INTERNAZIONALE |  MINISTERO PER I BENI CULTURALI E AMBIENTALI ISTITUTO CENTRALE PER IL CATALOGO E LA DOCUMENTAZIONE | REGIONE | N. |
| | 00140090 | ITA: | SOPRINTENDENZA B.AA. DEL VENETO | VENETO | |

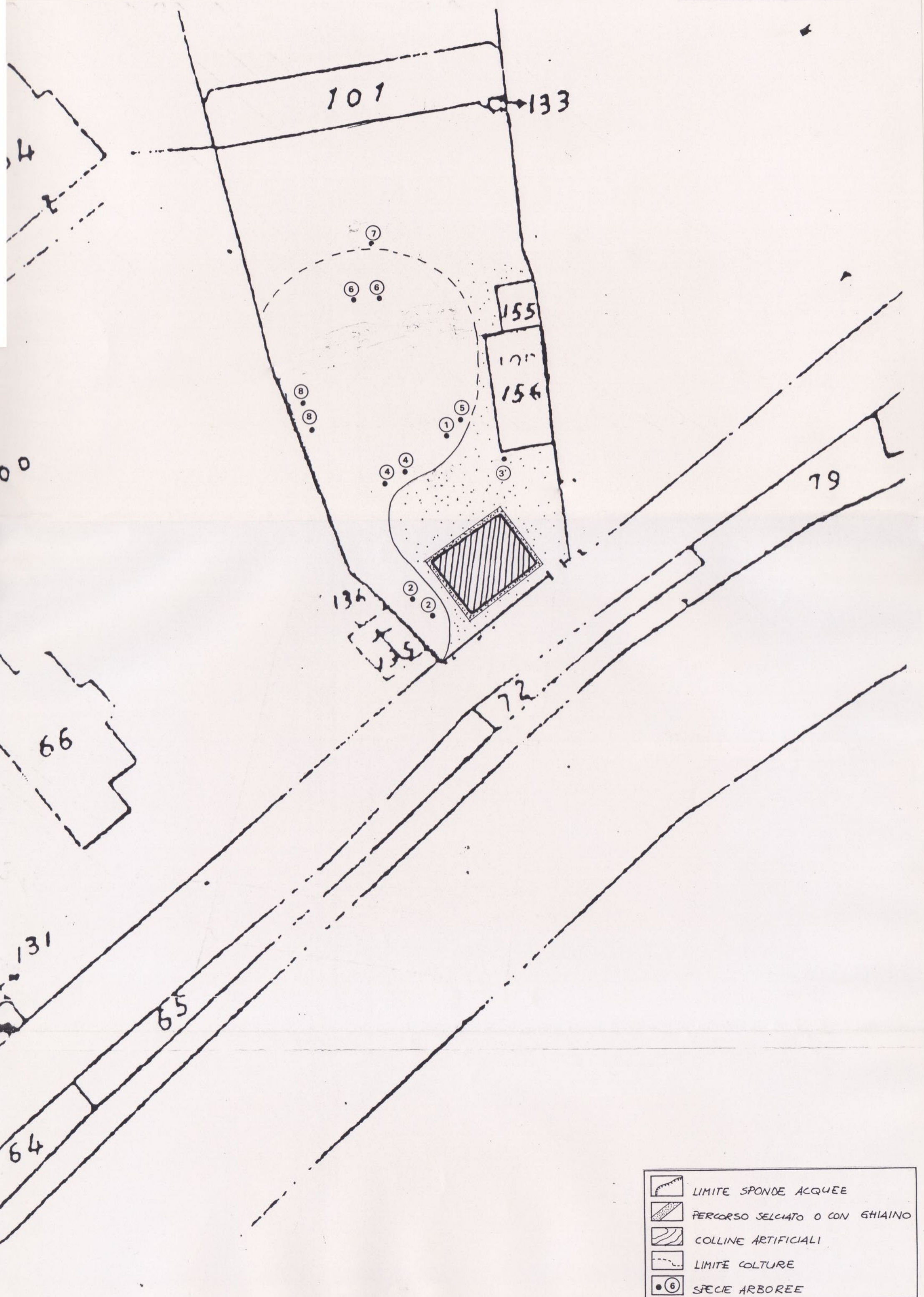
ALLEGATO N.4..... VE-DOLO, loc. CASELLO 12 - SU 47 - Giardino di villa... Sicurella, veduta della barchessa.


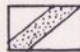

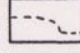
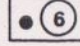
(5605238) Roma, 1975 - Ist. Poligr. Stato - S. (c. 400.000)

AFSBAA VENETO N° 47.285



ALLEGATO N. 5 VE-DOLO, loc. CASELLO 12 - SU 47 - Giardino di villa... Sicurella, schizzo planimetrico con le specie principali, scala 1:500.



- | | |
|---|---------------------------------|
|  | LIMITE SPONDE ACQUEE |
|  | PERCORSO SELCIATO O CON GHIAINO |
|  | COLLINE ARTIFICIALI |
|  | LIMITE COLTURE |
|  | SPECIE ARBOREE |

| | | | | | | |
|--------|----------------------|----------------------------|---|---------|---------|----|
| PG/B | N. CATALOGO GENERALE | N. CATALOGO INTERNAZIONALE | MINISTERO PER I BENI CULTURALI E AMBIENTALI UFFICIO CENTRALE PER I B.A.A.A.A.S. ISTITUTO CENTRALE PER IL CATALOGO E LA DOCUMENTAZIONE | REGIONE | INSERTO | N. |
| CODICI | 00140090 | ITA: | SOPRINTENDENZA B.AA. DEL VENETO | VENETO | N. 1 | 5 |

PROVINCIA E COMUNE: VE - DOLO, loc. CASELLO 12 (SU 47):

OGGETTO: GIARDINO DI VILLA DRIUZZI poi COMELLO ora SICURELLA.

CARATTERI AMBIENTALI: ESPOSIZIONE: ALTITUDINE: PENDENZA:

DISPONIBILITÀ IDRICHE:

CARATTERI CLIMATICI:

DATI STATI RIFERITI AL DECENNIO:

RIFERITI ALLA STAZIONE DI:

DEC. GEN. FEB. MAR. APR. MAG. GIU. LUG. AGO. SET. OTT. NOV.

MEDIA DELLE TEMPERATURE MASSIME MENSILI

| | | | | | | | | | | | | |
|--|--|--|--|--|--|--|--|--|--|--|--|--|
| | | | | | | | | | | | | |
|--|--|--|--|--|--|--|--|--|--|--|--|--|

MEDIA DELLE TEMPERATURE MINIME MENSILI

| | | | | | | | | | | | | |
|--|--|--|--|--|--|--|--|--|--|--|--|--|
| | | | | | | | | | | | | |
|--|--|--|--|--|--|--|--|--|--|--|--|--|

PRECIPITAZIONE MEDIA MENSILE

| | | | | | | | | | | | | |
|--|--|--|--|--|--|--|--|--|--|--|--|--|
| | | | | | | | | | | | | |
|--|--|--|--|--|--|--|--|--|--|--|--|--|

CARATTERI PEDOLOGICI:

STRUTTURAZIONE E STATO DI CONSERVAZIONE DELLA VEGETAZIONE:

ESEMPLARI E/O SPECIE DI RILIEVO:

DATA: 04.05.1989

YBTS

RELEVATORI E COMPILATORI DELL'INVENTARIO:

Dott. For. T. Anfodillo

