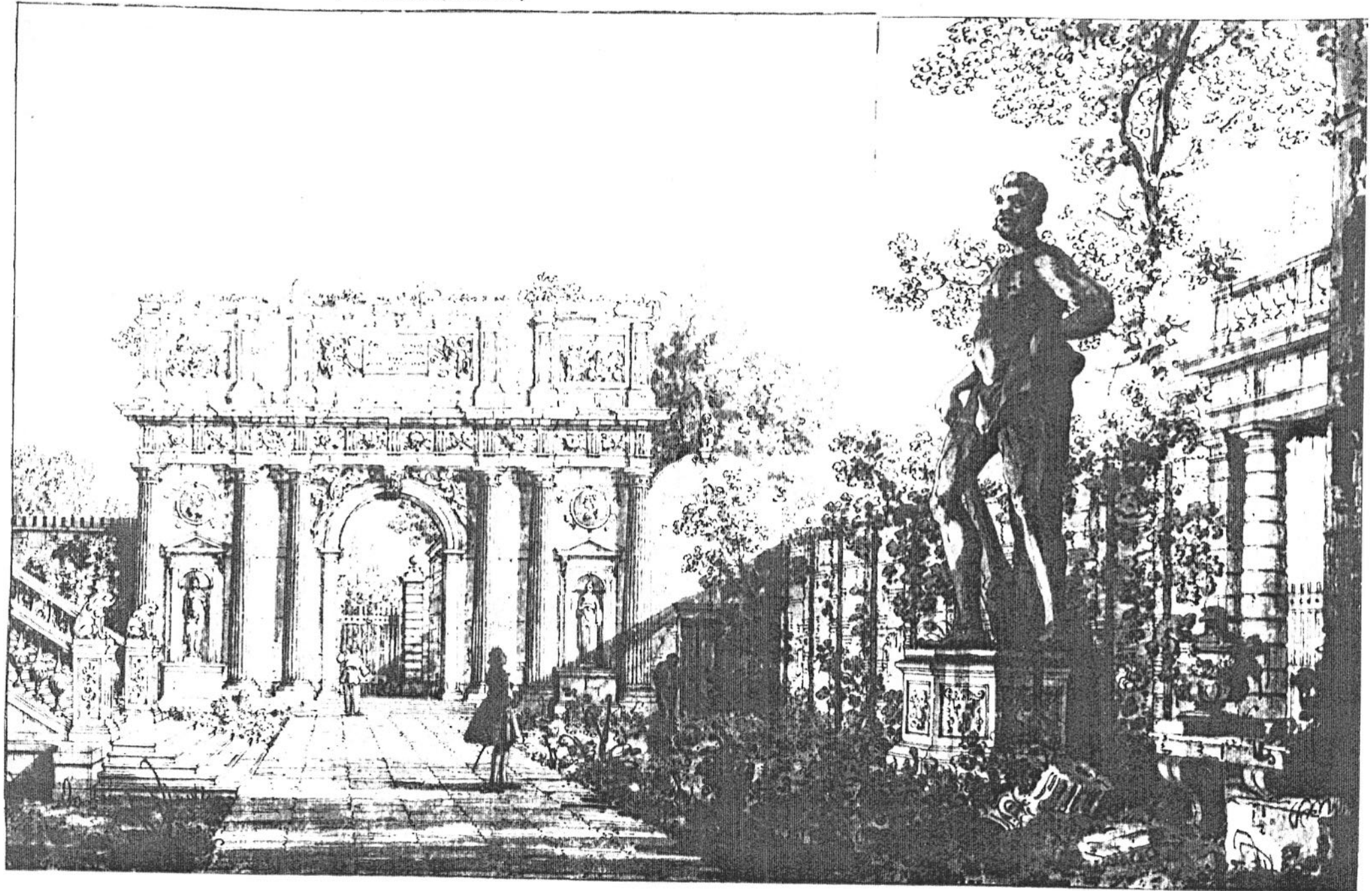




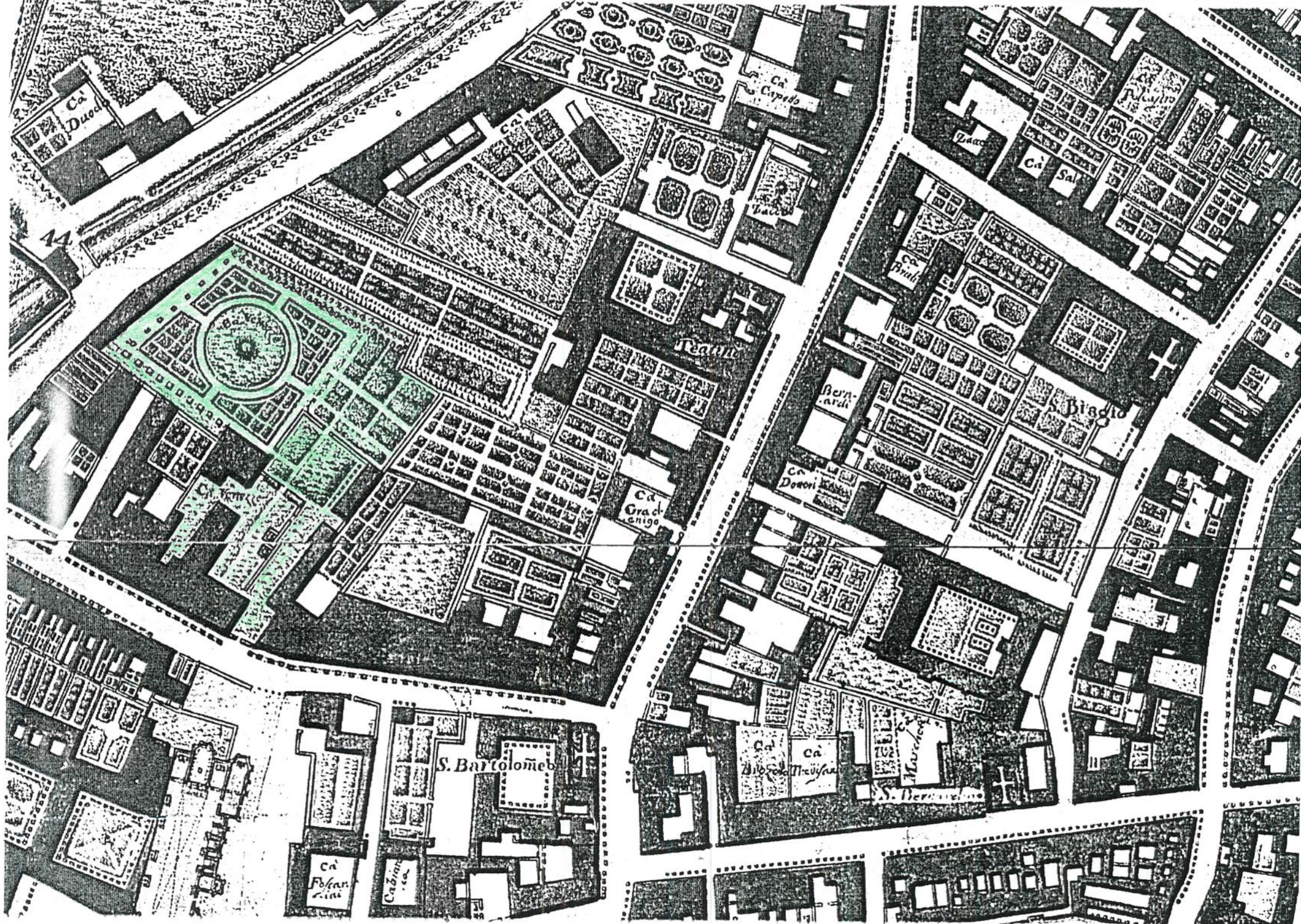
GIARDINO MANTOVA - BENAVIDES, VENEZZE, D'AREMBERG CORINALDI, ora PROTTI, PIAZZA  
EREMITANI 18, RIVIERA G.MORGAGNI s.n.

All. 3 - Fotocopia disegno del Canaletto "Capriccio padovano con il colosso di Ercole e l'arco trionfale del  
Giardino Mantova Benavides, Windsor, Royal Library



A. Canaletto, capriccio padovano con il colosso di Ercole e l'arco trionfale del giardino Mantova Benavides, disegno.





44

Cà Duca

Cà Capelo

Cà Sal

C. S. Maria

Tram

Bernardi

St. Carlo

Cà Graciano

Cà Down

Cà Foscarini

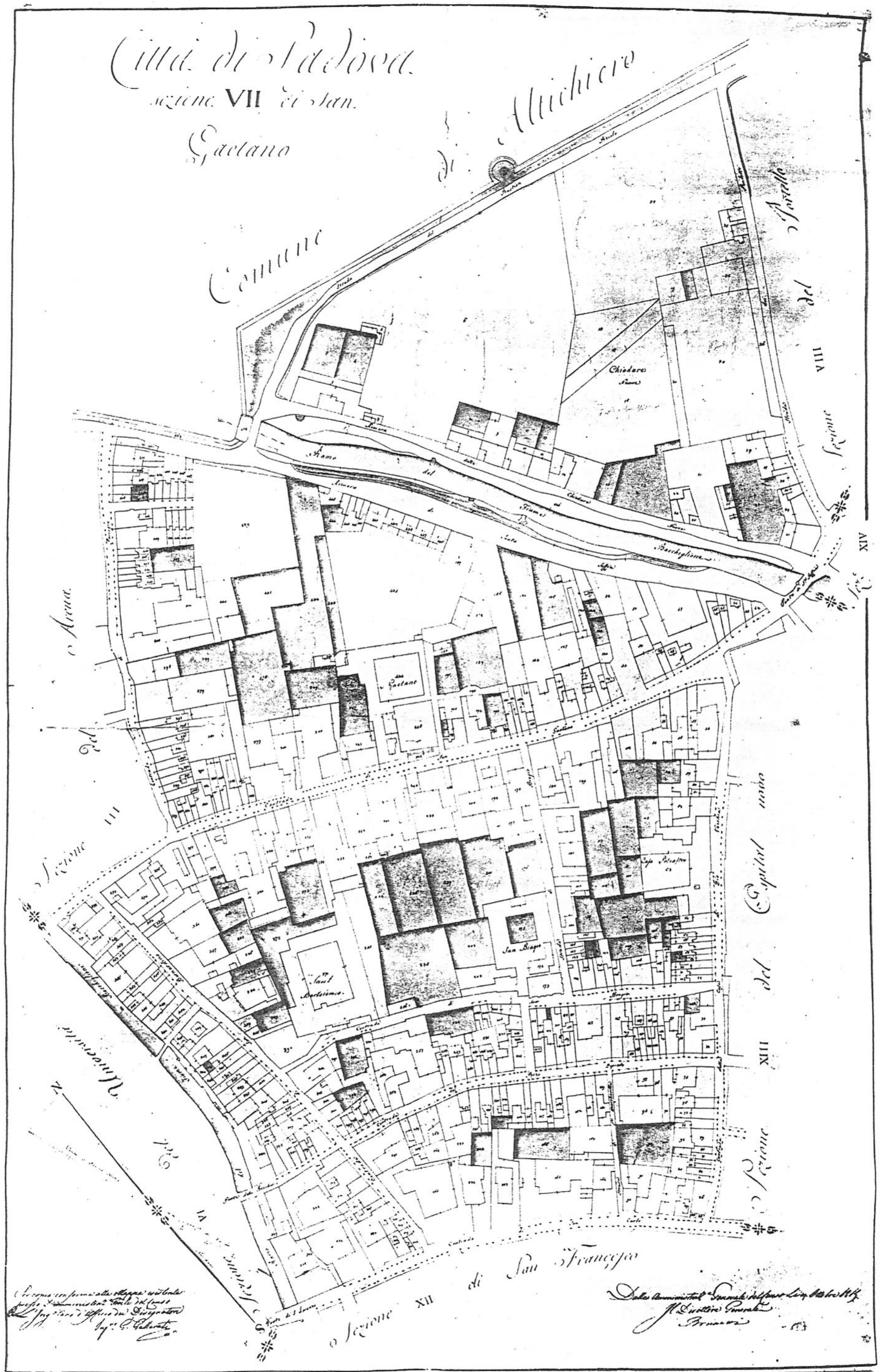
S. Bartolomeo

Cà Maffei

S. Bernardino

Cà Brancolini



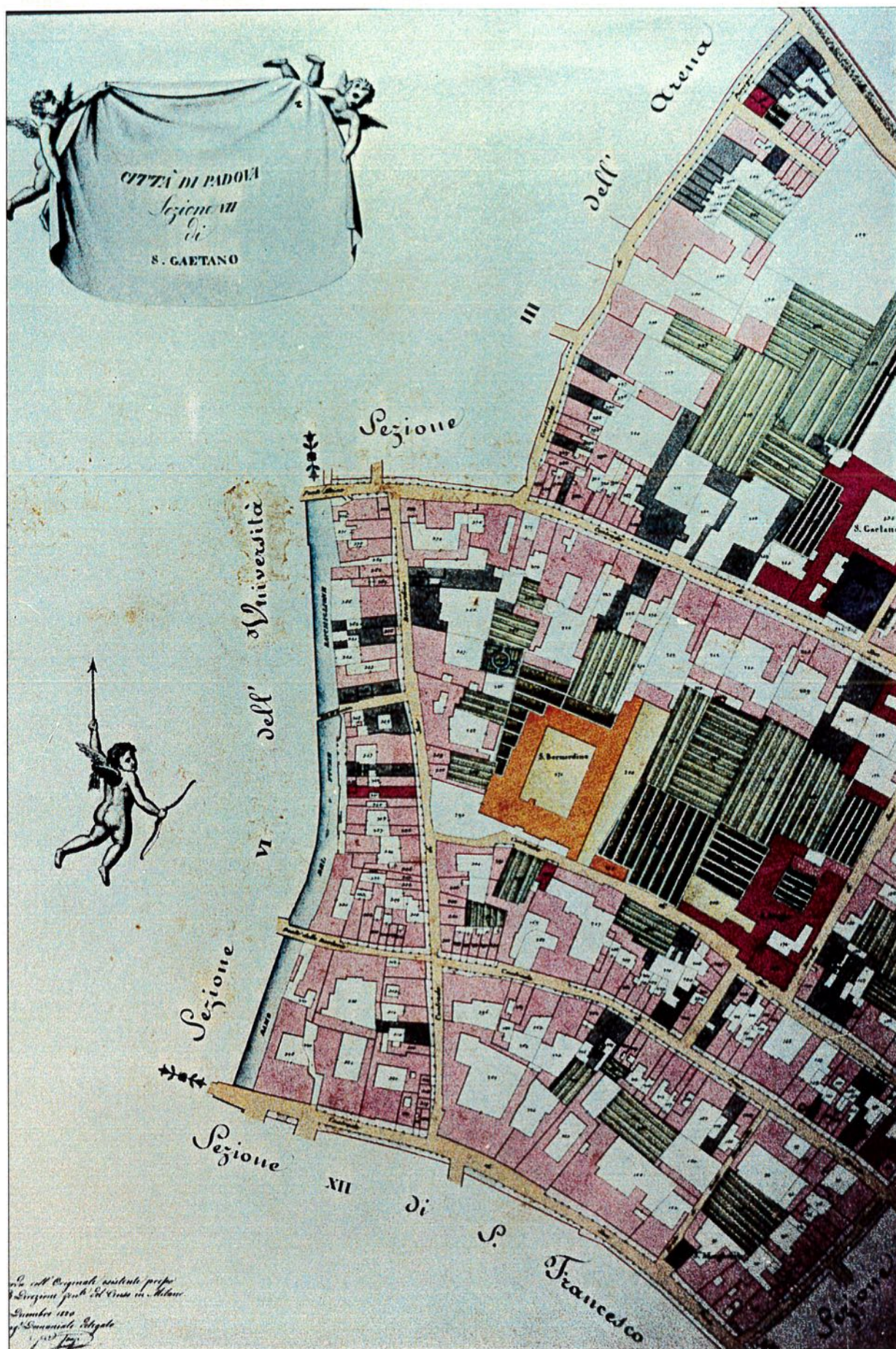


GIARDINO MANTOVA - BENAVIDES, VENEZZE, D'AREMBERG CORINALDI, ora PROTTI, PIAZZA  
 EREMITANI 18, RIVIERA G.MORGAGNI s.n.  
 All. 5 - Fotocopia Sezione VII del Catasto Napoleonico, 1810-1811

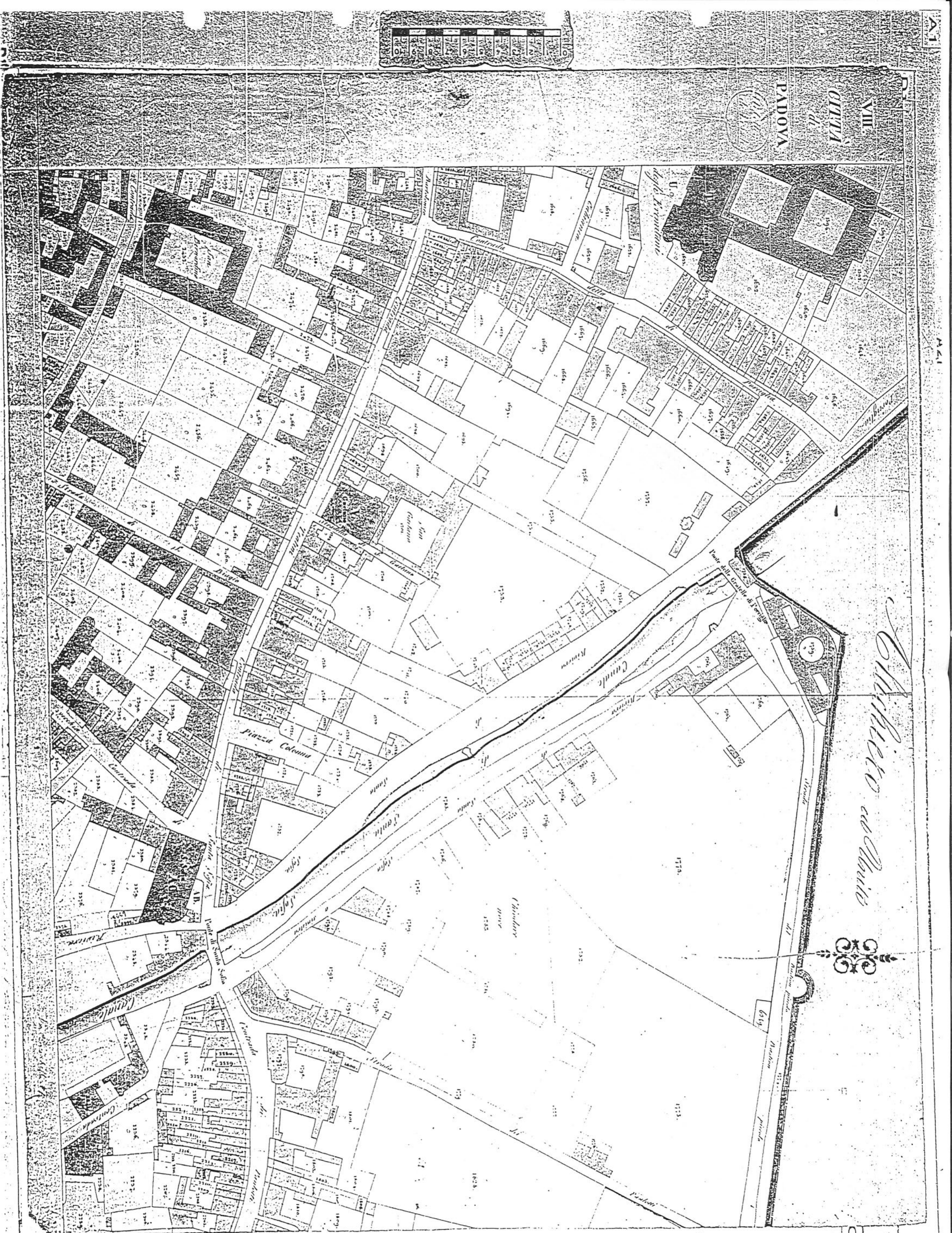


GIARDINO MANTOVA - BENAVIDES, VENEZZE, D'AREMBERG CORINALDI, ora PROTTI, PIAZZA EREMITANI 18, RIVIERA G.MORGAGNI s.n.

All. 6 - Fotocopia Sezione VII della Mappa catastale della città di Padova divisa in venti sezioni, di G.Tanzi, 1820







GIARDINO MANTOVA - BENAVIDES, VENEZZE, D'AREMBERG CORINALDI, ora PROTTI, PIAZZA  
 EREMITANI 18, RIVIERA G.MORGAGNI s.n.  
 All. 7 - Fotocopia Sezione VIII della Mappa Catasto Austriaco, 1828 - 1845

B2

B2

C2

C2

A1

A2

PADOVA  
 CITTÀ  
 VIII

*Canale Grande*

