



00140120

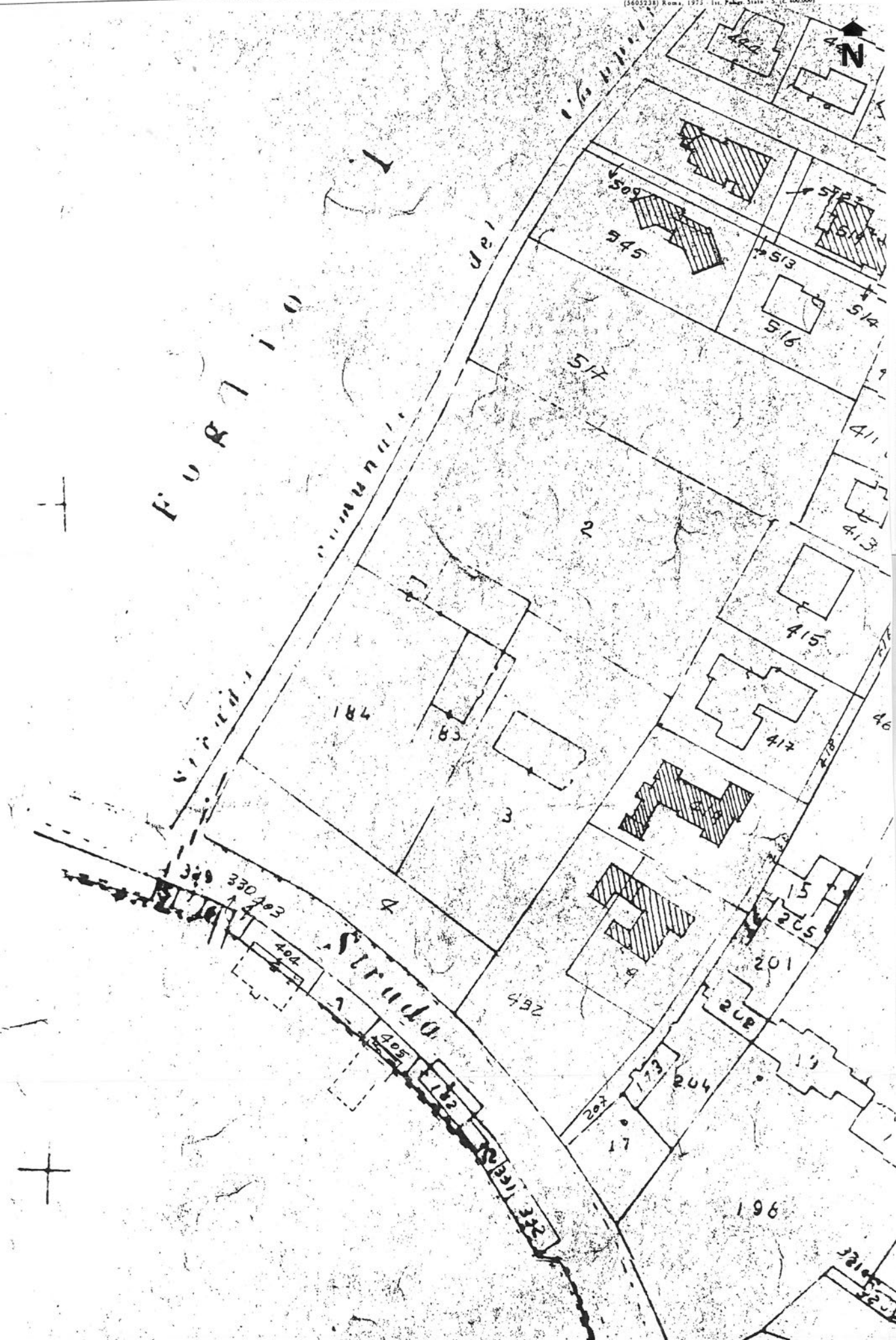
ITA:

SOPRINTENDENZA B.AA. DEL VENETO

VENETO

ALLEGATO N. 1 VE - STRA' - SU 7 - Parco di Villa...Caovilla, estratto di mappa catastale, scala 1:1000, F°3 (1931 - 36), part. 2, 3, 4, 184.

(5605238) Roma, 1973. Lit. Pagine Strate - 5. (c. 400.000)





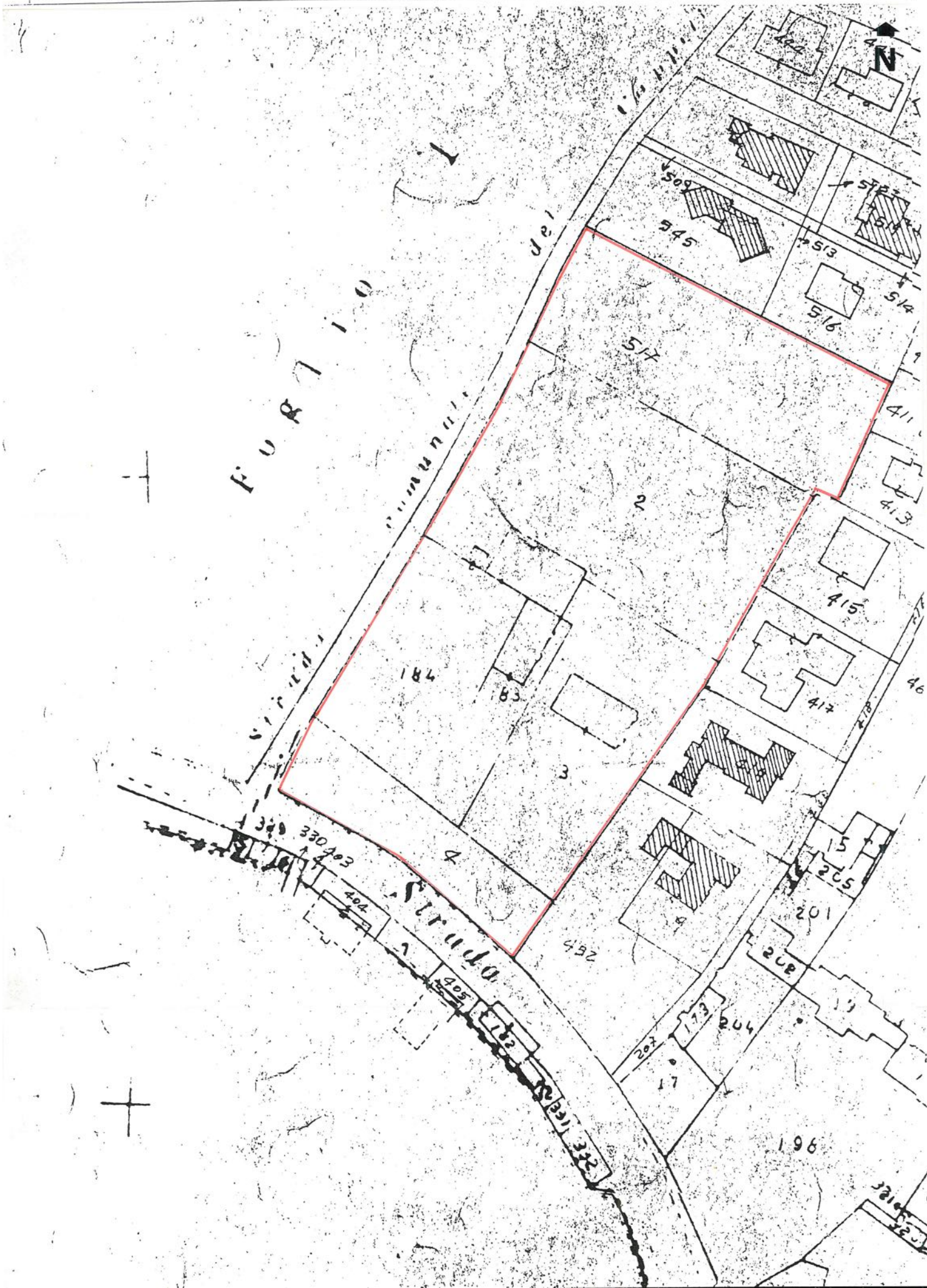
00140120


ITA:

SOPRINTENDENZA B.AA. DEL VENETO

VENETO

ALLEGATO N. 2 VE - STRA' - SU 7 - Parco di Villa...Caovilla, estratto di mappa catastale, scala 1:1000, F°3 (1931-36), part. 2, 3, 4, 183, 184.



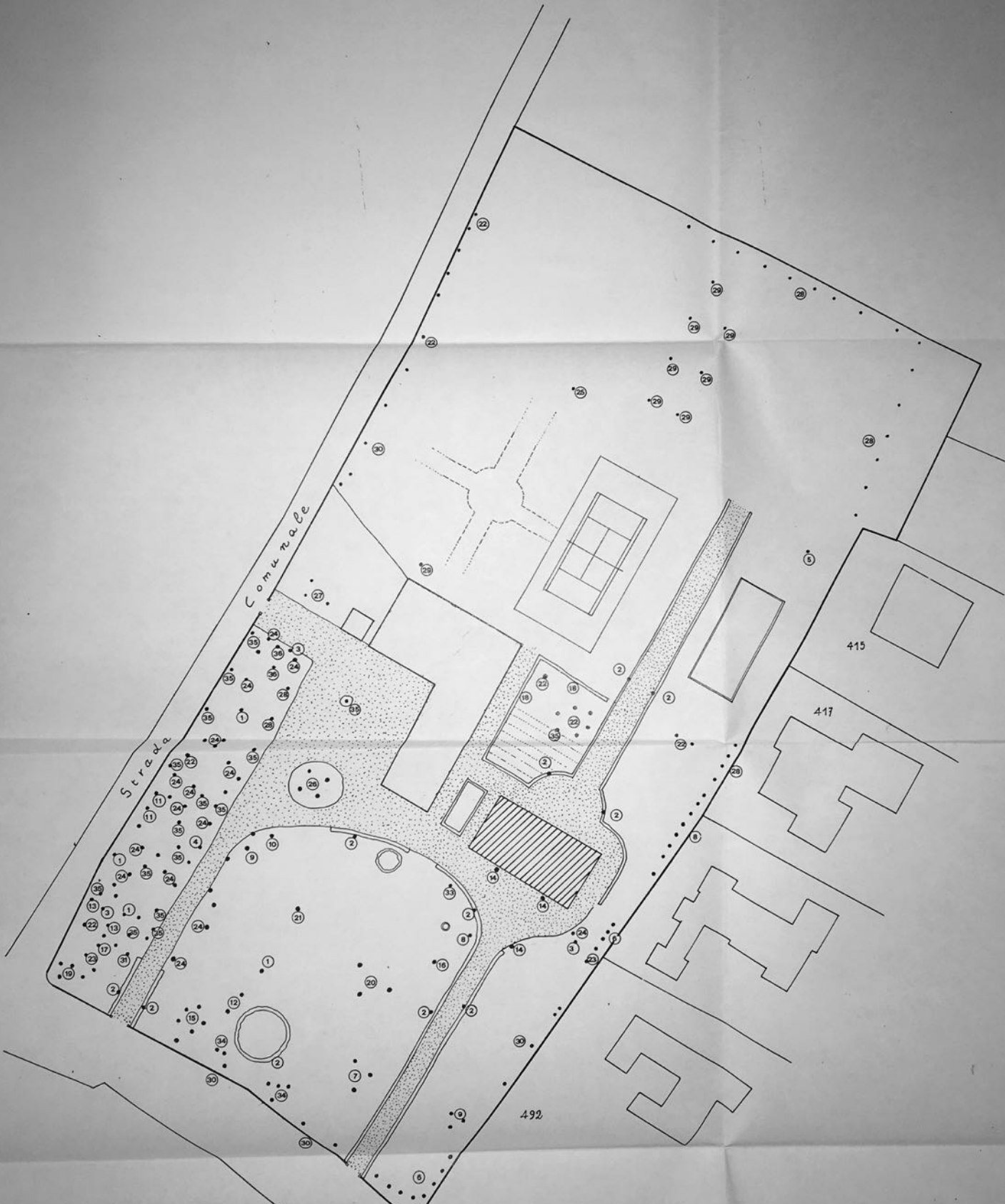
PG	N. CATALOGO GENERALE	N. CATALOGO INTERNAZIONALE	 MINISTERO PER I BENI CULTURALI E AMBIENTALI ISTITUTO CENTRALE PER IL CATALOGO E LA DOCUMENTAZIONE	REGIONE	N.
	00140120	ITA:		SOPRINTENDENZA B.AA. DEL VENETO	
ALLEGATO N. 3 VE - STRA' - SU 7 - Parco di Villa...Caovilla, veduta generale.					

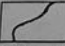


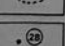

(5605238) Roma, 1975 - Ist. Poligr. Stato - S. (c. 400.000)

AFSBAA VENETO N° 47412







-  LIMITE SPONDE ACQUE
-  PERCORSO SELCIATO O CON GHIAINO
-  COLLINE ARTIFICIALI
-  LIMITE COLTURE
-  SPECIE ARBOREE

PROVINCIA E COMUNE: VE - STRA'

OGGETTO: Parco di Villa Savina, Gritti, Vincenti, Molinari, Zanetti ora Caovilla.

CARATTERI AMBIENTALI:

ESPOSIZIONE:

ALTITUDINE:

PENDENZA:

DISPONIBILITÀ IDRICHE:

CARATTERI CLIMATICI:

DATI STATI RIFERITI AL DECENNIO:

RIFERITI ALLA STAGIONE DI:

DEC. GEN. FEB. MAR. APR. MAG. GIU. LUG. AGO. SET. OTT. NOV.

MEDIA DELLE TEMPERATURE MASSIME MENSILI

--	--	--	--	--	--	--	--	--	--	--	--	--

MEDIA DELLE TEMPERATURE MINIME MENSILI

--	--	--	--	--	--	--	--	--	--	--	--	--

PRECIPITAZIONE MEDIA MENSILE

--	--	--	--	--	--	--	--	--	--	--	--	--

CARATTERI PEDOLOGICI:

STRUTTURAZIONE E STATO DI CONSERVAZIONE DELLA VEGETAZIONE:

ESEMPLARI E/O SPECIE DI RILIEVO:

DATA: 03.10.1989

VERTE

RELEVATORI E COMPILATORI DELL'INCHIESTA: Dott. For. Dina Cattaneo

COMPOSIZIONE FLORISTICA COSTRUTTIVA DELL'AREA VERDE

SUDD. FISIOLOGICO-STRUTTURALI E CODICI								FAMIGLIA	GENERE - SPECIE - ENTITÀ SOTTOSPECIFICA	PORTAMENTO	PROVENIENZA	NUM. BOLS	QUANTITÀ	NOME VULGARE
4	7	2	0	0	0	3	ACERACEAE	Acer campestre L.	Arb	Au	1		Acero campestre	
4	5	3	3	0	0	1	BUXACEAE'	Buxus sempervirens L.	Abs	Au	2		Bosso	
8	5	1	5	0	0	2	CAPRIFOLIACEAE	Sambucus nigra L.	Abs	Au	3		Sambuco nero	
1	8	8	4	0	0	1	CORYLACEAE	Carpinus betulus L.	Arb	Au	4		Carpino bianco	
1	8	8	6	0	0	1	CORYLACEAE	Corylus avellana L.	Abs	Au	5		Nocciolo	
0	0	4	4	0	0	1	CUPRESSACEAE	Chamaecyparis lawsoniana (Murray) Parl.	Arb	Al	6		Cipresso di Lawson	
0	0	4	3	0	0	4	CUPRESSACEAE	Cupressus arizonica Green	Arb	Al	7		Cipresso d'Arizona	
0	0	4	3	0	0	1	CUPRESSACEAE	Cupressus sempervirens L.	Arb	Au	8		Cipresso comune	
1	8	9	0	0	0	1	FAGACEAE	Fagus sylvatica L.	Arb	Au	9		Faggio	
1	8	9	0	0	0	1	FAGACEAE	Fagus sylvatica L. var. pendula	Arb	Au	10		Faggio pendulo	
1	8	9	3	0	0	4	FAGACEAE	Quercus ilex L.	Arb	Au	11		Leccio	
0	0	1	0	0	0	1	GINKGOACEAE	Ginkgo biloba L.	Arb	Al	12		Ginkgo	
3	7	3	3	0	0	1	LEGUMINOSAE	Robinia pseudoacacia L.	Arb	Al	13		Robinia	
3	7	2	2	0	0	1	LEGUMINOSAE	Wisteria sinensis (Sims) Sweet	Rap	Al	14		Glicine	
5	4	9	3	0	0	1	LYTHRACEAE	Lagerstroemia indica L.	Abs	Al	15		Lagerstremia	
2	6	5	1	0	0	1	MAGNOLIACEAE	Magnolia grandiflora L.	Arb	Al	16		Magnolia	
1	9	6	1	0	0	1	MORACEAE	Ficus carica L.	Abs	Au	17		Fico comune	
6	4	3	6				OLEACEAE	Ligustrum lucidum Ait.	Abs	Al	18		Ligustro lucido	
0	5	3	0	0	0	1	PALMAE	Trachycarpus fortunei (Hooker) Wendl.	Arb	Al	19		Palma giapponese	
0	0	2	3				PINACEAE	Cedrus atlantica (Endl.) Carrière	Arb	Al	20		Cedro dell'Atlante	
0	0	2	3				PINACEAE	Cedrus deodara (D. Don) G. Don fil.	Arb	Al	21		C. dell'Himalaya	
0	0	2	6	0	0	1	PINACEAE	Picea abies (L.) Karsten	Arb	Au	22		Abete rosso	
0	0	2	2	0	1	5	PINACEAE	Pinus pinea L.	Arb	Au	23		Pino domestico	
3	3	1	4	0	0	2	PLATANACEAE	Platanus hybrida Brot.	Arb	Al	24		Platano comune	
3	3	9	6	0	1	4	ROSACEAE	Prunus avium L.	Arb	Au	25		Ciliegio	
3	3	1	9	0	0	5	ROSACEAE	Spiraea decumbens v. vanhouttei	Abs	Au	26		Spiraea	
1	8	7	2	0	0	8	SALICACEAE	Populus nigra L.	Arb	Au	27		Pioppo nero	
1	8	7	2	0	0	8	SALICACEAE	Populus nigra cv. italica=P.italica Duroi	Arb	Au	28		Pioppo cipressino	
1	8	7	3	0	0	3	SALICACEAE	Salix alba L.	Arb	Au	29		Salice comune	
1	8	7	3	0	0	4	SALICACEAE	Salix babylonica L.	Arb	Al	30		Salice piangente	
4	1	2	4	0	0	1	SIMAROUBACEAE	Ailanthus altissima (Miller) Swingle	Arb	Al	31		Ailanto	
0	0	1	8	0	0	1	TAXACEAE	Taxus baccata L.	Arb	Au	32		Tasso	
0	0	1	8				TAXACEAE	Taxus baccata v. Fastigiata	Abr	Al	33		Tasso	
0	0	3	4				TAXODIACEAE	Cryptomeria japonica var. elegans	Abr	Al	34		Criptomeria	
4	9	6	4	0	0	6	TILIACEAE	Tilia x vulgaris Hayne	Arb	Au	35		Tiglio ibrido	
1	8	9	6	0	0	8	ULMACEAE	Ulmus minor Miller	Arb	Au	36		Olmo comune	