

MINISTERO PER I BENI CULTURALI E AMBIENTALI

ISTITUTO CENTRALE PER IL CATALOGO E LA DOCUMENTAZIONE

MODELLO PER IL RILEVAMENTO DATI PER LA PRECATALOGAZIONE DI EDIFICI E MANUFATTI ARCHITETTONICI

Scheda A

Ø CD CODICI

TSK	Tipo di scheda:	A		
LIR	Livello di ricerca:	P		
NCT	CODICE UNIVOCO			
NCTR	Codice regione:	08		
NCTN	Numero catalogo generale:	00/00319227		
ESC	Ente schedatore:	S42		
* ECP	Ente competente:	S42		

Ø LC LOCALIZZAZIONE

PVC	LOCALIZZAZIONE GEOGRAFICO-AMMINISTRATIVA			
PVCP	Provincia:	FC		
PVCC	Comune:	ROCCA SAN CASCIANO		
PVCF	Frazione:			
PVCL	Località:			
* PVL	Altra località:			
	Via:	MAZZINI	1	
CST	CENTRO STORICO			
CSTN	Numero d'ordine:			
CSID	Denominazione:			
CSTA	Carattere amministrativo centro storico:	CAP. MUNICIPALE		
ZUR	ZONA URBANA			
ZURN	Numero:			
ZURD	Denominazione:			
SET	SETTORE			
SETT	Tipo:	SU		
SETN	Numero:			
SETD	Denominazione:			
SETP	Numero nel settore:			



## OG OGGETTO

Ø	OGT	OGGETTO			
	OGTI	Tipo:	CONVENTO		
	OGTO	Qualificazione:			
	OGTD	Denominazione:	CONVENTO DEI FRANCESCANI		
	OGA	ALTRA DENOMINAZIONE			
	OGAG	Genere di denominazione:			
	OGAD	Denominazione:			

## Ø RV GERARCHIA

	RVE	RIFERIMENTO VERTICALE			
	RVEL	Livello:	BENE COMPONENTE		
	RVES	Codice livello superiore:	00319226		

## CR RIFERIMENTI GEO-TOPOGRAFICI

	CRD	COORDINATE			
	CRDR	Sistema di riferimento:			
	CRDX	Longitudine significativa:			
	CRDY	Latitudine significativa:			
	CRDZ	Altitudine significativa:			

## Ø UB UBICAZIONE

	CTS	CATASTO			
	CTSF	Foglio:	24		
	CTSD	Data Foglio:			
	* CTSN	Particelle:	28, 27		
	UBV	UBICAZIONE			
	UBVA	Genere dell'affaccio:	PRINCIPALE		
	UBVD	Denominazione spazio viabilistico:	VIA G. MAZZINI		
	* UBVN	Numero civico:	1		
	UBVK	Indicazione chilometrica:			
	UBVL	Lato:			
	UBVP	Ubicazione non viabilistica:			



Ø PE PREESISTENZE

PRE	PREESISTENZE			
PREU	Ubicazione:			
PREI	Individuazione:			

SI SPAZI

* SI	SUDDIVISIONE INTERNA			
SIR	Riferimento:	INTERO BENE		
SIO	Tipo di suddivisione orizzontale:	LIVELLI CONTINUI		
SIN	Numero di piani:	+2		
SIP	Tipo di piani:	p.t., p.1		
SIV	Suddivisione verticale:			

Ø IS IMPIANTO STRUTTURALE

(in alternativa all'insieme dei paragrafi PN-FN-SV-SO-CP)

ISP	Configurazione strutturale primaria:			
* IS	ELEMENTI STRUTTURALI SUSSIDIARI			
ISSU	Ubicazione:			
ISST	Tipo:			

PN PIANTA

→	PNR	Riferimento alla parte:	INTERO BENE	
	PNT	PIANTA		
→	PNTQ	Riferimento piano o quota:	p.t.	
→	PNTS	Schema:	COMPOSITO	
→	PNTF	Forma:	ARTICOLATA	
	* PNTE	Dati icnografici significativi:		



PN PIANTA

→	PNR	Riferimento alla parte:			
	PNT	PIANTA			
↕	PNTQ	Riferimento piano o quota:			
↕	PNTS	Schēma:			
↕	PNTF	Forma:			
	* PNTI	Dati icnografici significativi:			

RE NOTIZIE STORICHE

	REN	NOTIZIA			
↕	RENH	Riferimento:	INTERO BENE		
↕	RENS	Notizia sintetica:	FONDAZIONE		
↕	RENN	Notizia:	" (...) MA FINALMENTE IL 9 LUGLIO 1700 ARRIVÒ IL DECRETO FAVOREVOLE ALLA FONDA- ZIONE. "		
	RENF	Fonte:	B25 (p. 21)		
	REL	CRONOLOGIA, ESTREMO REMOTO			
↕	RELS	Secolo:	XVIII		
	RELV	Validità:			
↕	RELF	Frazione di secolo:			
	RELW	Validità:			
↕	RELI	Data:	1700/07/09		
	RELX	Validità:	POST		
	REV	CRONOLOGIA, ESTREMO RECENTE			
↕	REVS	Secolo:	XVIII		
	REVV	Validità:			
↕	REVF	Frazione di secolo:			
	REVV	Validità:			
↕	REVD	Data:	1700/07/09		
	REVX	Validità:	ANTE		



Ø AU DEFINIZIONE CULTURALE

* AUT	AUTORE		
AUTR	Riferimento all'intervento (ruolo):		
AUTN	Nome:		
AUTS	Rapporto al nome:		
* AUTM	Fonte dell'attribuzione:		
AUTH	Sigla per citazione:		
* AIB	AMBITO CULTURALE		
ATBR	Riferimento all'intervento (ruolo):	COSTRUZIONE	
ATBD	Denominazione:	MAESTRANTE LOCALI	
* ATBM	Fonte dell'attribuzione:	U.d.C.	

Ø RE NOTIZIE STORICHE

REN	NOTIZIA		
RENR	Riferimento:	INTERO BENE	
RENS	Notizia sintetica:	COSTRUZIONE	
RENN	Notizia:	"TANTO LA CHIESA CHE IL CONVENTO RUSCI RONO COMODI E DI SUFFICIENTE GRANDEZZA; NEL 1715 VI ERA GIÀ UN'INTERA FAMIGLIA DI DODICI FRATTI"	
RENF	Fonte:	B25 (p 21)	
REL	CRONOLOGIA, ESTREMO REMOTO		
RELS	Secolo:	XVIII	
RELV	Validità:		
RELF	Frazione di secolo:		
RELW	Validità:		
RELI	Data:	1700/07/09	
RELX	Validità:	POST	
REV	CRONOLOGIA, ESTREMO RECENTE		
REVS	Secolo:	XVIII	
REVV	Validità:		
REVF	Frazione di secolo:		
RE VW	Validità:		
REVD	Data:	1715/00/00	
RE VX	Validità:	ANTE	



RE NOTIZIE STORICHE

REN	NOTIZIA		
RENr	Riferimento:	INTERO BENE	
RENS	Notizia sintetica:	SOPPRESSIONE	
RENN	Notizia:	" UN DECRETO DEL 1866 ORDINO LA CONFISCA DEI BENI DEL CONVENTO: IL 3 DICEMBRE LO STATO NE PRESE POSSESSO E IN 40 GIORNI I FRATI DOVEVERO SGONBRARE - "	
RENF	Fonte:	B25 (p. 23)	
REL	CRONOLOGIA, ESTREMO REMOTO		
RELS	Secolo:	XIX	
RELV	Validità:		
RELF	Frazione di secolo:		
RELW	Validità:		
RELI	Data:	1866/12/03	
RELX	Validità:	POST	
REV	CRONOLOGIA, ESTREMO RECENTE		
REVS	Secolo:	XIX	
REVV	Validità:		
REVF	Frazione di secolo:		
RE VW	Validità:		
REVD	Data:	1866/12/03	
RE V X	Validità:	ANTE	

FN FONDAZIONI -

FNA	Tipo di terreno a livello di appoggio:		
* FNS	STRUTTURE		
FNSU	Ubicazione:	INTERO BENE	
FNST	Tipo:	NON ACCERTABILE	
FNSQ	Qualificazione del tipo:	NON ACCERTABILE	
FNSC	Tecnica costruttiva:	NON ACCERTABILE	
FNSM	Materiali:	NON ACCERTABILI	



sv STRUTTURE VERTICALI

* SVC	TECNICA COSTRUTTIVA			
SVCU	Ubicazione:	INTERO BENE		
SVCT	Tipo di struttura:	PARETI		
SVCC	Genere:	IN MURATURA		
SVCQ	Qualificazione del genere:	A CORSI REGOLARI		
* SVCM	Materiali:	PIETRA LOCALE		

sv STRUTTURE VERTICALI

* SVC	TECNICA COSTRUTTIVA			
SVCU	Ubicazione:			
SVCT	Tipo di struttura:			
SVCC	Genere:			
SVCQ	Qualificazione del genere:			
* SVCM	Materiali:			

sv STRUTTURE VERTICALI

* SVC	TECNICA COSTRUTTIVA			
SVCU	Ubicazione:			
SVCT	Tipo di struttura:			
SVCC	Genere:			
SVCQ	Qualificazione del genere:			
* SVCM	Materiali:			

sv STRUTTURE VERTICALI

* SVC	TECNICA COSTRUTTIVA			
SVCU	Ubicazione:			
SVCT	Tipo di struttura:			
SVCC	Genere:			
SVCQ	Qualificazione del genere:			
* SVCM	Materiali:			



50 STRUTTURE DI ORIZZONTAMENTO

SOU	Ubicazione:	CHIOSTRO	
SOE	TIPO:		
SOPG	Genere:	VOLTE	
SOFF	Forma:	A CROCIERA	
SOPQ	Qualificazione della forma:	A TUTTO BASTO	
SOPF	Caratteristiche:	SU PEDUCCI	
SOE	STRUTTURA		
SOER	Riferimento:	INTERA VOLTA	
SOEC	Tecnica costruttiva:	MURATURA	
SOES	Specificazioni tecniche:		

50 STRUTTURE DI ORIZZONTAMENTO

SOU	Ubicazione:	CORRIDOI	P.t.	CORRIDOI 1 P.
SOE	TIPO:			
SOPG	Genere:	VOLTE		CONTROLLO OFFITO
SOFF	Forma:	A BOTTE		
SOPQ	Qualificazione della forma:	A TUTTO BASTO		
SOPF	Caratteristiche:			
SOE	STRUTTURA			
SOER	Riferimento:	INTERA VOLTA		INTERO CONTROLLO OFF.
SOEC	Tecnica costruttiva:	MURATURA		CAMERACANNA
SOES	Specificazioni tecniche:			

50 STRUTTURE DI ORIZZONTAMENTO

SOU	Ubicazione:	BIBLIOTECA 1 P / VANO SCALA	
SOE	TIPO:		
SOPG	Genere:	VOLTA	
SOFF	Forma:	A PADIGLIONE	
SOPQ	Qualificazione della forma:	A TUTTO BASTO	
SOPF	Caratteristiche:	SU GORNICE	
SOE	STRUTTURA		
SOER	Riferimento:	INTERA VOLTA	
SOEC	Tecnica costruttiva:	MURATURA	
SOES	Specificazioni tecniche:		



CP COPERTURE

→	CPU	Ubicazione:	INTERO BENE	
	CPF	CONFIGURAZIONE ESTERNA		
→	CPPG	Genere:	A TETTO	
→	CPFF	Forma:	A FALDE	
→	CPFQ	Qualificazione della forma:	A COLMI DIFFERENZIATI	
	CPC	STRUTTURA E TECNICA		
→	CPCR	Riferimento:		
→	CPCT	Struttura primaria:	TRAVATURA SU MURI	
	CPM	MANTO DI COPERTURA		
→	CPMR	Riferimento:	INTERA COPERTURA	
→	CPMT	Tipo:	TEGOLE	
→	* CPMQ	Qualificazione del tipo:	A COPPO	
→	* CPMM	Materiali:	LATERIZIO	

SC SCALE

	SCL	SCALE		
	SCLU	Ubicazione:		
	SCLG	Genere:		
	SCLO	Categoria:		
	SCLN	Quantità:		
	SCLL	Collocazione:		
	SCLP	Forma planimetrica:		
	SCS	SCHEMA STRUTTURALE		
	SCSR	Riferimento:		
	SCST	Tipo:		
	SCSC	Tecnica:		
	SCSM	Materiali:		

PV PAVIMENTI E PAVIMENTAZIONI

	* PVM	PAVIMENTI E PAVIMENTAZIONI		
	PVMU	Ubicazione:		
	PVMG	Genere:		
	* PVMS	Schema del disegno:		



CP COPERTURE

CPU	Ubicazione:			
CPE	CONFIGURAZIONE ESTERNA			
CPFG	Genere:			
CPFF	Forma:			
CPFQ	Qualificazione della forma:			
CPC	STRUTTURA E TECNICA			
CPCR	Riferimento:			
CPCT	Struttura primaria:			
CPM	MANTO DI COPERTURA			
CPMR	Riferimento:			
CPMT	Tipo:			
*CPMQ	Qualificazione del tipo:			
*CPMM	Materiali:			

CP COPERTURE

CPU	Ubicazione:			
CPE	CONFIGURAZIONE ESTERNA			
CPFG	Genere:			
CPFF	Forma:			
CPFQ	Qualificazione della forma:			
CPC	STRUTTURA E TECNICA			
CPCR	Riferimento:			
CPCT	Struttura primaria:			
CPM	MANTO DI COPERTURA			
CPMR	Riferimento:			
CPMT	Tipo:			
*CPMQ	Qualificazione del tipo:			
*CPMM	Materiali:			

CP COPERTURE

CPU	Ubicazione:			
CPE	CONFIGURAZIONE ESTERNA			
CPFG	Genere:			
CPFF	Forma:			
CPFQ	Qualificazione della forma:			
CPC	STRUTTURA E TECNICA			
CPCR	Riferimento:			
CPCT	Struttura primaria:			
CPM	MANTO DI COPERTURA			
CPMR	Riferimento:			
CPMT	Tipo:			
*CPMQ	Qualificazione del tipo:			
*CPMM	Materiali:			



US UTILIZZAZIONI

* USA	USO ATTUALE		
USAR	Riferimento alla parte:	INTERO BENE	
USAD	Uso:	NESSUNO	
* USO	USO STORICO		
USOR	Riferimento alla parte:	INTERO BENE	
USOC	Riferimento cronologico:	DESTINAZIONE STORICA	
USOD	Uso:	CONVENTO	

TU CONDIZIONE GIURIDICA E VINCOLI.

CDG	CONDIZIONE GIURIDICA		
CDGG	Indicazione generica:	PROPRIETA' ENTE LOCALE	
* CDGS	Indicazione specifica:	COMUNE DI ROCCA JAN CASEIANO	
CDGI	Indirizzo:		
* VIN	VINCOLI MINISTERO B.C.A.		
VINL	Legge:	L. 1089/1939	
VINA	Articolo:	ART. 4	
VIND	Decreto, estremi:		
VINR	Data di registrazione o C.U.:		
VINE	Estensione:		
* STU	STRUMENTI URBANISTICI		
STUT	Strumento in vigore:	P.R.G.	
STUN	Sintesi normativa zona:	RESTAURO SCIENTIFICO	

VAA	Vincoli altre amministrazioni:		
* ALN	MUTAMENTO TITOLARIETA' / POSSESSO / DETENZIONE		
ALNT	Tipo evento:		
ALND	Data evento:		
ALNN	Note:		



AL. ALLEGATI

SFC	Stralcio foglio catastale:	1		
* ALG	ELABORATI GRAFICI E CARTOGRAFICI			
ALGN	Numero di allegato:	2		
ALGT	Tipo:		RILIEVO SCALA 1:200	
* Ø FIA	FOTOGRAFIE			
FTAN	Negativo: 3 (SBAA RA 149885)			
FTAP	Tipo: FOTOGRAFIA B/N			
FTAT	Note: PROSPETTO PRINCIPALE			1999
* Ø FIA	FOTOGRAFIE			
FTAN	Negativo: 4 (SBAA RA 149853)			
FTAP	Tipo: FOTOGRAFIA B/N			
FTAT	Note: RETTO PROSPETTO			1999
* DVA	DOCUMENTI VARI			
DVAN	Numero di allegato:			
DVAT	Tipo:			

DO FONTI E DOCUMENTI DI RIFERIMENTO

* IGM	CARTOGRAFIA I.G.M.L.			
IGMN	Estremi della tavoletta:			
IGMD	Denominazione:			
* Ø BIB	BIBLIOGRAFIA			
BIBH	Sigla per citazione:	25		
BIBA	Autore:	CAPPELLI F.		
BIBD	Anno di edizione:	1999		
* Ø BIB	BIBLIOGRAFIA			
BIBH	Sigla per citazione:			
BIBA	Autore:			
BIBD	Anno di edizione:			
* Ø BIB	BIBLIOGRAFIA			
BIBH	Sigla per citazione:			
BIBA	Autore:			
BIBD	Anno di edizione:			
* Ø BIB	BIBLIOGRAFIA			
BIBH	Sigla per citazione:			
BIBA	Autore:			
BIBD	Anno di edizione:			



*Ø	FTA	FOTOGRAFIE			
	FTAN	Negativo: 5 (SBAA RA 149884)			
	FTAP	Tipo: FOTOGRAFIA B/N			
	FTAT	Note: CHIOSTRO			
					1999

*Ø	FTA	FOTOGRAFIE			
	FTAN	Negativo: 6 (SBAA RA 149880)			
	FTAP	Tipo: FOTOGRAFIA B/N			
	FTAT	Note: LA BIBLIOTECA			
					1999

*Ø	FTA	FOTOGRAFIE			
	FTAN	Negativo:			
	FTAP	Tipo:			
	FTAT	Note:			

*Ø	FTA	FOTOGRAFIE			
	FTAN	Negativo:			
	FTAP	Tipo:			
	FTAT	Note:			

*Ø	FTA	FOTOGRAFIE			
	FTAN	Negativo:			
	FTAP	Tipo:			
	FTAT	Note:			

*Ø	FTA	FOTOGRAFIE			
	FTAN	Negativo:			
	FTAP	Tipo:			
	FTAT	Note:			

*Ø	FTA	FOTOGRAFIE			
	FTAN	Negativo:			
	FTAP	Tipo:			
	FTAT	Note:			

*Ø	FTA	FOTOGRAFIE			
	FTAN	Negativo:			
	FTAP	Tipo:			
	FTAT	Note:			









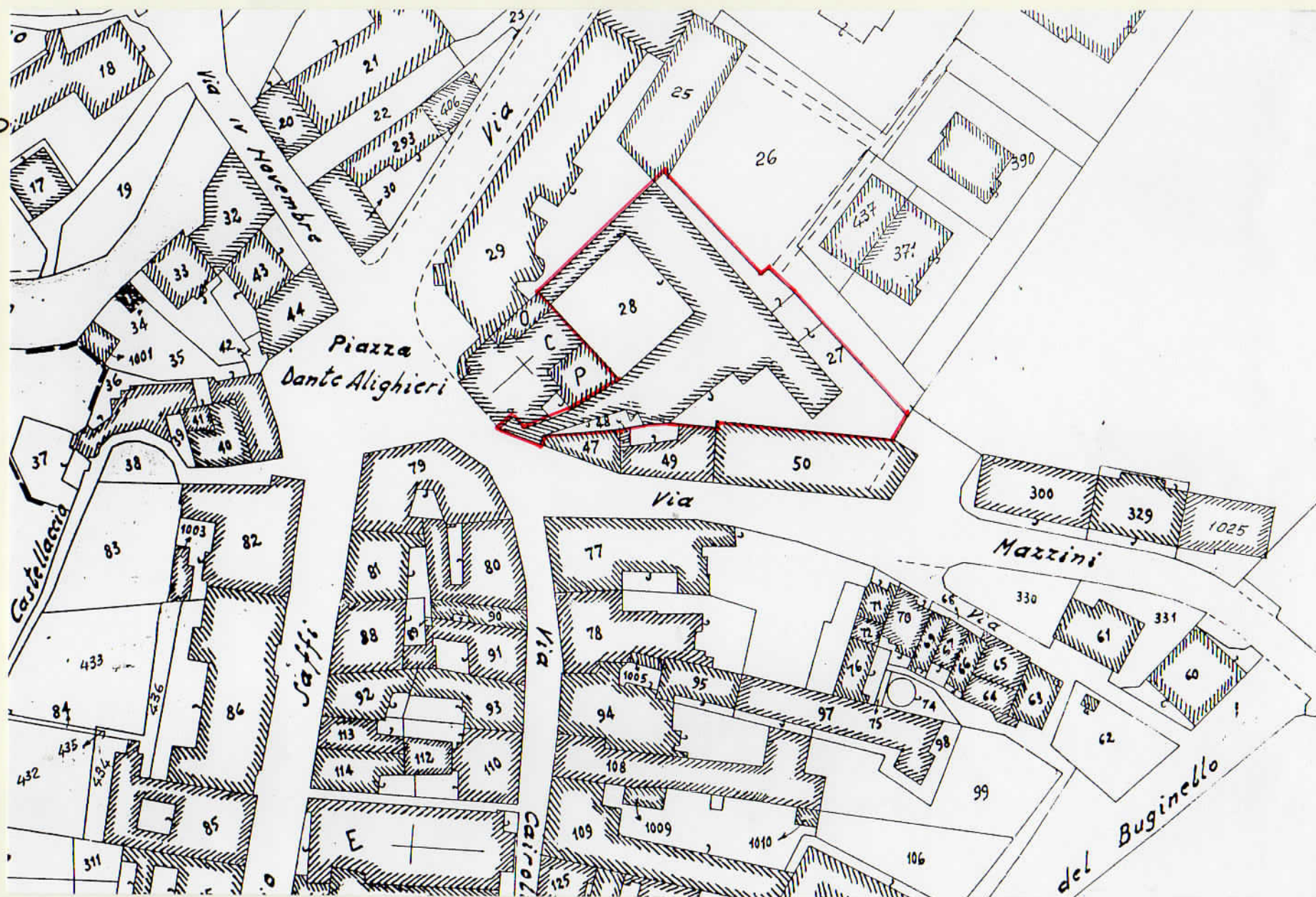
08/00319227

ITA:

ALLEGATO N. 1 FC - ROCCA SAN CASCIANO - Convento dei francescani

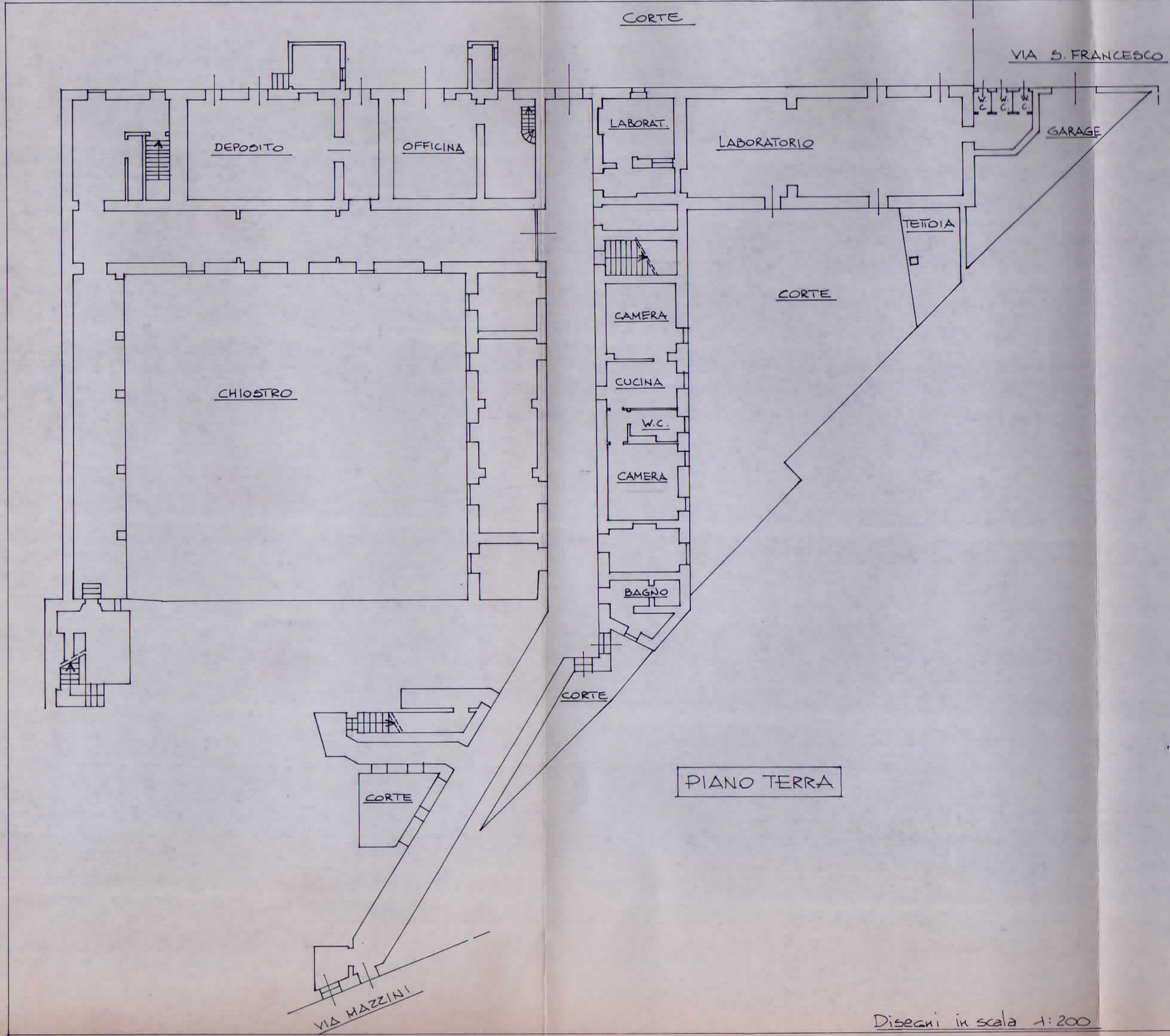
U.T.E. FORLÌ  
Comune di  
Rocca San Casciano  
Estratto Mappa  
Catastale

F. 24  
Part. 27, 28  
Scala 1:1000

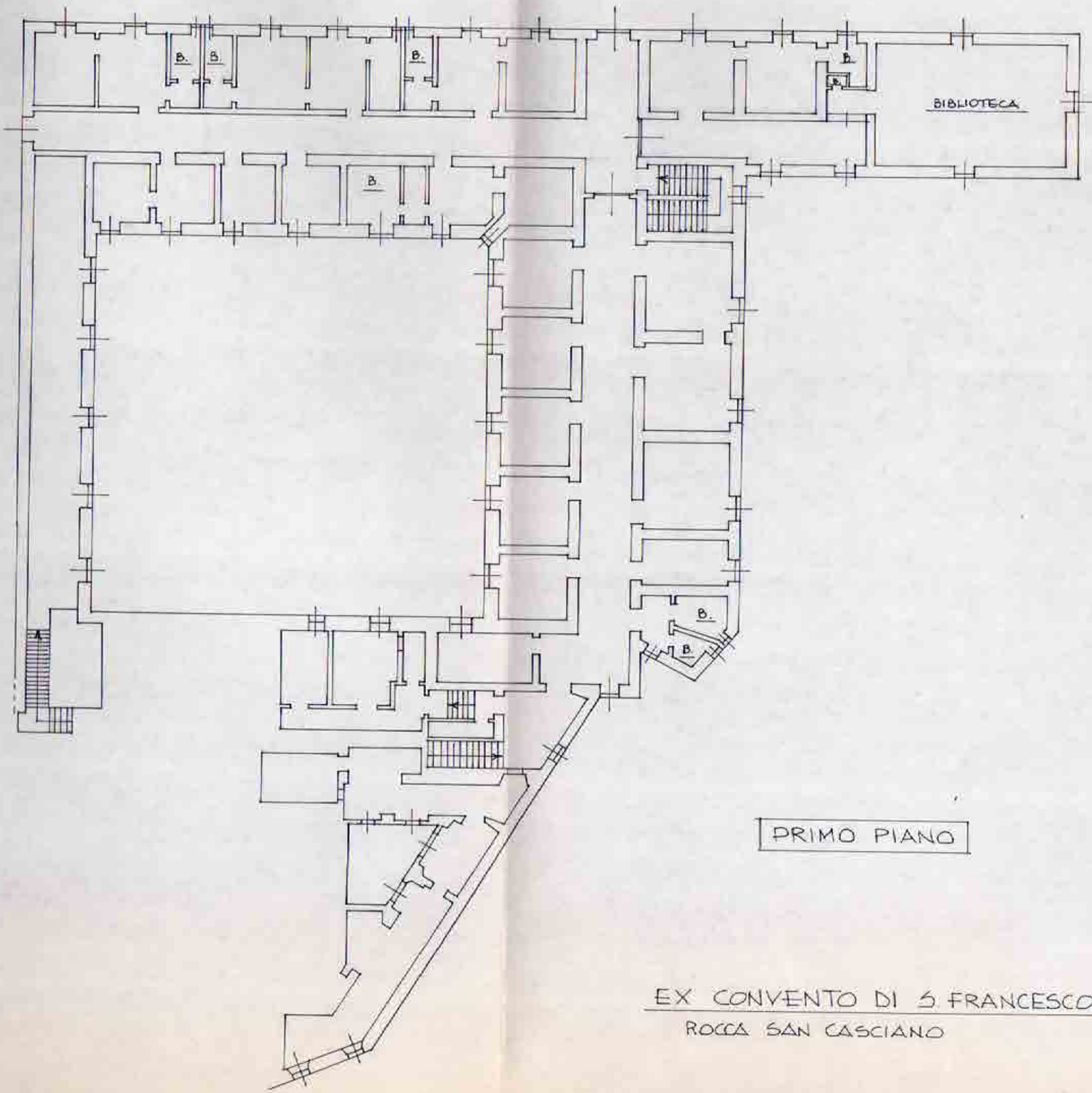




ALLEGATO N. 2 FC - ROCCA SAN CASCIANO - Convento dei francescani







BIBLIOTECA

PRIMO PIANO

EX CONVENTO DI S. FRANCESCO  
ROCCA SAN CASCIANO



I/V	N. CATALOGO GENERALE	N. CATALOGO INTERNAZIONALE	MINISTERO PER I BENI CULTURALI E AMBIENTALI UFFICIO CENTRALE PER I B.A.A.A.S. ISTITUTO CENTRALE PER IL CATALOGO E LA DOCUMENTAZIONE	N.
CODICI	08/00319227	ITA:	SOPRINTENDENZA PER I BENI AMBIENTALI E ARCHITETTONICI - RAVENNA	REGIONE
				EMILIA - ROMAGNA

ALLEGATO N. 3 FC - Rocca San Casciano - Convento dei francescani, progetto principale



SBAA RA 149885



I/V	N. CATALOGO GENERALE	N.CATALOGO INTERNAZIONALE	 MINISTERO PER I BENI CULTURALI E AMBIENTALI UFFICIO CENTRALE PER I B.A.A.A.S. ISTITUTO CENTRALE PER IL CATALOGO E LA DOCUMENTAZIONE	REGIONE	N.
CODICI	08/00319227	ITA:		SOPRINTENDENZA PER I BENI AMBIENTALI E ARCHITETTONICI - RAVENNA	42
ALLEGATO N. 4 FC-ROCCA SAN CASCIANO- Convento dei francescani, Retro progetto					



SBAA RA 149853



I/V	N. CATALOGO GENERALE	N.CATALOGO INTERNAZIONALE	 MINISTERO PER I BENI CULTURALI E AMBIENTALI UFFICIO CENTRALE PER I B.A.A.A.S. ISTITUTO CENTRALE PER IL CATALOGO E LA DOCUMENTAZIONE	REGIONE	N.
CODICI	08/00319227	ITA:		SOPRINTENDENZA PER I BENI AMBIENTALI E ARCHITETTONICI - RAVENNA	42
ALLEGATO N. 5 FC - Rocca San Casciano - Convento dei francescani, Chiostro					



SBAA RA 149884



I/V	N. CATALOGO GENERALE	N.CATALOGO INTERNAZIONALE	 MINISTERO PER I BENI CULTURALI E AMBIENTALI UFFICIO CENTRALE PER I B.A.A.A.S. ISTITUTO CENTRALE PER IL CATALOGO E LA DOCUMENTAZIONE	REGIONE	N.
CODICI	08/00319227	ITA:	SOPRINTENDENZA PER I BENI AMBIENTALI E ARCHITETTONICI - RAVENNA	42	EMILIA - ROMAGNA
ALLEGATO N. <u>6</u> FC - ROCCA SAN CASCIANO - Convento dei francescani, La biblioteca					



SBAA RA 149880