

MINISTERO PER I BENI CULTURALI E AMBIENTALI

ISTITUTO CENTRALE PER IL CATALOGO E LA DOCUMENTAZIONE

MODELLO PER IL RILEVAMENTO DATI PER LA PRECATALOGAZIONE DI EDIFICI E MANUFATTI ARCHITETTONICI

Scheda A

Ø CD CODICI

TSK	Tipo di scheda:	A		
LIR	Livello di ricerca:	P		
NCT	CODICE UNIVOCO			
NCTR	Codice regione:	08		
NCTN	Numero catalogo generale:	08/00308776		
ESC	Ente schedatore:	S42		
* ECP	Ente competente:	S42		

Ø LC LOCALIZZAZIONE

PVC	LOCALIZZAZIONE GEOGRAFICO-AMMINISTRATIVA			
PVCP	Provincia:	FORLÌ		
PVCC	Comune:	PREDAPPIO		
PVCF	Frazione:	/		
PVCL	Località:	PREDAPPIO NUOVA		
* PVL	Altra località:	P.za S. ANTONIO		
CST	CENTRO STORICO			
CSTN	Numero d'ordine:	01		
CSTD	Denominazione:	CENTRALE		
CSTA	Carattere amministrativo centro storico:	CARDUOLO		
ZUR	ZONA URBANA			
ZURN	Numero:			
ZURD	Denominazione:			
SET	SETTORE			
SETT	Tipo:			
SETN	Numero:			
SETD	Denominazione:			
SETP	Numero nel settore:			

OC OGGETTO

Ø	OGT	OGGETTO			
	OGTT	Tipo:	SCALEA		
	OGTQ	Qualificazione:	/		
	OGTD	Denominazione:	/		
	OGA	ALTRA DENOMINAZIONE			
	OGAC	Genere di denominazione:			
	OGAD	Denominazione:			

Ø RV GERARCHIA

	RVE	RIFERIMENTO VERTICALE			
	RVEL	Livello:	BENE COMPLESSO		
	RVES	Codice livello superiore:			

CR RIFERIMENTI GEO-TOPOGRAFICI

	CRD	COORDINATE			
	CRDR	Sistema di riferimento:			
	CRDX	Longitudine significativa:			
	CRDY	Latitudine significativa:			
	CRDZ	Altitudine significativa:			

Ø UB UBICAZIONE

	CTS	CATASTO			
	CTSF	Foglio:	98		
	CTSD	Data Foglio:	1986		
	* CTSN	Particelle:	67/68		
	UBV	UBICAZIONE			
	UBVA	Genere dell'affaccio:	PRINCIPALE		
	UBVD	Denominazione spazio viabilistico:	PIAZZA S. ANTONIO		
	* UBVN	Numero civico:			
	UBVK	Indicazione chilometrica:			
	UBVL	Lato:			
	UBVP	Ubicazione non viabilistica:			

Ø PE PREESISTENZE

PRE	PREESISTENZE			
PREU	Ubicazione:			
PREI	Individuazione:			

SI SPAZI

* SII	SUDDIVISIONE INTERNA			
SIIR	Riferimento:	INTERO	BENE	
SIOO	Tipo di suddivisione orizzontale:			
SIIN	Numero di piani:	1		
SIIP	Tipo di piani:	P.T.		
SIV	Suddivisione verticale:			

Ø IS IMPIANTO STRUTTURALE

(in alternativa all'insieme dei paragrafi PN-FN-SV-SO-CP)

ISP	Configurazione strutturale primaria:			
* ISS	ELEMENTI STRUTTURALI SUSSIDIARI			
ISSU	Ubicazione:			
ISST	Tipo:			

PN PIANTA

→
→
→
→

PNR	Riferimento alla parte:	ALI	SIMMETRICHE	
PNT	PIANTA			
PNTQ	Riferimento piano o quota:	P.T.		
PNTS	Schema:	-		
PNTF	Forma:	A	CUNEO	
* PNTE	Dati icnografici significativi:			

PN	PIANTA			
→	PNR	Riferimento alla parte:		
	PNT	PIANTA		
↗	PNTQ	Riferimento piano o quota:		
↗	PNTS	Schéma:		
↗	PNTF	Forma:		
*	PNTE	Dati icnografici significativi:		

Ø RE NOTIZIE STORICHE (1)

	REN	NOTIZIA		
↗	REN	NOTIZIA		
↗	REN R	Riferimento:	INTERO BENE	
↗	REN S	Notizia sintetica:	COSTRUZIONE	
↗	REN N	Notizia:	CON R.D.L. NO 1029 del 1925	
			E PREVISTA LA COSTRUZIONE	
			DELLA SCALEA DI ACCESSO ALLA	
			NUOVA SEDE MUNICIPALE -	
↗	REN F	Fonte:	R.D.L. 1029 del 9/6/1925	
↗	REL	CRONOLOGIA, ESTREMO REMOTO		
↗	REL S	Secolo:		
↗	REL V	Validità:		
↗	REL F	Frazione di secolo:		
↗	REL W	Validità:		
↗	REL I	Data:	1925/6/9	
	REL X	Validità:		
↗	REV	CRONOLOGIA, ESTREMO RECENTE		
↗	REV S	Secolo:		
↗	REV V	Validità:		
↗	REV F	Frazione di secolo:		
↗	REV W	Validità:		
↗	REV D	Data:		
↗	REV X	Validità:		

Ø AU DEFINIZIONE CULTURALE

* AUT	AUTORE		
AUTR	Riferimento all'intervento (ruolo):	PROGETTAZIONE	
AUTN	Nome:	FLORESTANO DI FAUSTO	
AUTS	Rapporto al nome:		
* AUTM	Fonte dell'attribuzione:	AsFo, Genio Civile, cart. 386	
AUTH	Sigla per citazione:	O4A	
* ATB	AMBITO CULTURALE		
ATBR	Riferimento all'intervento (ruolo):	COSTRUZIONE	
ATBD	Denominazione:	STORICISMO CLASSICISTA NOVECENTESCO	
* ATBM	Fonte dell'attribuzione:	ANALISI STILISTICA	

Ø RE NOTIZIE STORICHE (2)

REN	NOTIZIA		
REN R	Riferimento:	INTERO BENE	
REN S	Notizia sintetica:	COSTRUZIONE	
REN N	Notizia:	COLLAUDO DELL'OPERA TERMINATA DEL 15-03-1928	
REN F	Fonte:	As Fo, Genio Civile, cart. 386	
REL	CRONOLOGIA, ESTREMO REMOTO		
REL S	Secolo:		
REL V	Validità:		
REL F	Frazione di secolo:		
REL W	Validità:		
REL I	Data:		
REL X	Validità:		
REV	CRONOLOGIA, ESTREMO RECENTE		
REV S	Secolo:		
REV V	Validità:		
REV F	Frazione di secolo:		
REV W	Validità:		
REV D	Data:	1928/03/15.	
REV X	Validità:		

Ø RE NOTIZIE STORICHE

	REN	NOTIZIA			
→	RENR	Riferimento:			
→	RENS	Notizia sintetica:			
→	RENN	Notizia:			
	RENF	Fonte:			
	REL	CRONOLOGIA, ESTREMO REMOTO			
→	RELS	Secolo:			
	RELV	Validità:			
→	RELF	Frazione di secolo:			
	RELW	Validità:			
→	RELI	Data:			
	RELX	Validità:			
	REV	CRONOLOGIA, ESTREMO RECENTE			
→	REVS	Secolo:			
	REVV	Validità:			
→	REVF	Frazione di secolo:			
	REVV	Validità:			
→	REVD	Data:			
	REVX	Validità:			

FN FONDAZIONI

	FNA	Tipo di terreno a livello di appoggio:			
	* FNS	STRUTTURE			
→	FNSU	Ubicazione:	INTERO BENE		
→	FNST	Tipo:	NON ACCERTABILE		
→	FNSQ	Qualificazione del tipo:	NON ACCERTABILE		
→	FNSC	Tecnica costruttiva:	NON ACCERTABILE		
→	FNSM	Materiali:	NON ACCERTABILI		

SV STRUTTURE VERTICALI

+	SVC	TECNICA COSTRUTTIVA			
	SVCU	Ubicazione:	INTERO BENE		
	SVCT	Tipo di struttura:	PARETI		
	SVCC	Genere:	IN MURATURA <i>E PIERAME</i>		
	SVCQ	Qualificazione del genere:	A CORSI REGOLARI		
*	SVCM	Materiali:	LATERIZIO <i>E PIETRA</i>		

SV STRUTTURE VERTICALI

+	SVC	TECNICA COSTRUTTIVA			
	SVCU	Ubicazione:			
	SVCT	Tipo di struttura:			
	SVCC	Genere:			
	SVCQ	Qualificazione del genere:			
*	SVCM	Materiali:			

SV STRUTTURE VERTICALI

+	SVC	TECNICA COSTRUTTIVA			
	SVCU	Ubicazione:			
	SVCT	Tipo di struttura:			
	SVCC	Genere:			
	SVCQ	Qualificazione del genere:			
*	SVCM	Materiali:			

SV STRUTTURE VERTICALI

+	SVC	TECNICA COSTRUTTIVA			
	SVCU	Ubicazione:			
	SVCT	Tipo di struttura:			
	SVCC	Genere:			
	SVCQ	Qualificazione del genere:			
*	SVCM	Materiali:			

so STRUTTURE DI ORIZZONTAMENTO

✓	SOU	Ubicazione:			
	SOE	TIPO			
✓	SOFG	Genere:			
✓	SOFF	Forma:			
✓	* SOFQ	Qualificazione della forma:			
✓	* SOFP	Caratteristiche:			
	SOE	STRUTTURA			
	SOER	Riferimento:			
✓	* SOEC	Tecnica costruttiva:			
✓	* SOES	Specificazioni tecniche:			

so STRUTTURE DI ORIZZONTAMENTO

✓	SOU	Ubicazione:			
	SOE	TIPO			
	SOFG	Genere:			
	SOFF	Forma:			
✓	* SOFQ	Qualificazione della forma:			
✓	* SOFP	Caratteristiche:			
	SOE	STRUTTURA			
	SOER	Riferimento:			
✓	* SOEC	Tecnica costruttiva:			
✓	* SOES	Specificazioni tecniche:			

so STRUTTURE DI ORIZZONTAMENTO

✓	SOU	Ubicazione:			
	SOE	TIPO			
✓	SOFG	Genere:			
✓	SOFF	Forma:			
✓	* SOFQ	Qualificazione della forma:			
✓	* SOFP	Caratteristiche:			
	SOE	STRUTTURA			
✓	SOER	Riferimento:			
✓	* SOEC	Tecnica costruttiva:			
✓	* SOES	Specificazioni tecniche:			

CP COPERTURE (A)

→	CPU	Ubicazione:	ALA SINISTRA
	CPF	CONFIGURAZIONE ESTERNA	
→	CPCG	Genere:	PIANA
→	CPFF	Forma:	/
→	CPFQ	Qualificazione della forma:	QUADRATA
	CPC	STRUTTURA E TECNICA	
→	CPCR	Riferimento:	INTERA ALA
→	CPCT	Struttura primaria:	SOLETTA
	CPM	MANTO DI COPERTURA	
→	CPMR	Riferimento:	INTERA ALA
→	CPMT	Tipo:	BATTUTO
→	* CPMQ	Qualificazione del tipo:	/
→	* CPMM	Materiali:	SELCIATO IN CEMENTO GRANIGLIATO E COTTO

SC SCALE

	SCL	SCALE	
	SCLU	Ubicazione:	INTERO BENE
	SCLG	Genere:	SCALONE
	SCLO	Categoria:	DI RAPPRESENTANZA
	SCLN	Quantità:	1
	SCLL	Collocazione:	
	SCLF	Forma planimetrica:	RETILINEA SPEZZATA IN 2 RAMPE
	SCS	SCHEMA STRUTTURALE	
	SCSR	Riferimento:	INTERA STRUTTURA
	SCST	Tipo:	/
	SCSC	Tecnica:	/
	SCSM	Materiali:	LATERO CEMENTO

PV PAVIMENTI E PAVIMENTAZIONI

	* PVM	PAVIMENTI E PAVIMENTAZIONI	
	PVMU	Ubicazione:	INTERO BENE
	PVMG	Genere:	PIETRA ARTIF. + COTTO
	* PVMS	Schema del disegno:	'SPINA PESCE' (COTTO)

CP COPERTURE (2)

CPU	Ubicazione:	ALA DESTRA	
CPF	CONFIGURAZIONE ESTERNA		
CPFG	Genere:	PIANA	
CPFF	Forma:	/	
CPFQ	Qualificazione della forma:	QUADRATA	
GPC	STRUTTURA E TECNICA		
CPCR	Riferimento:	INTERA ALA	
CPCT	Struttura primaria:	SOLETTA	
CPM	MANTO DI COPERTURA		
CPMR	Riferimento:	INTERA ALA	
CPMT	Tipo:	BATTUTO	
* CPMQ	Qualificazione del tipo:	/	
* CPMM	Materiali:	SELCIATO IN CEMENTO GRANIGLIATO E LATERIZIO	

CP COPERTURE

CPU	Ubicazione:		
CPF	CONFIGURAZIONE ESTERNA		
CPFG	Genere:		
CPFF	Forma:		
CPFQ	Qualificazione della forma:		
GPC	STRUTTURA E TECNICA		
CPCR	Riferimento:		
CPCT	Struttura primaria:		
CPM	MANTO DI COPERTURA		
CPMR	Riferimento:		
CPMT	Tipo:		
* CPMQ	Qualificazione del tipo:		
* CPMM	Materiali:		

CP COPERTURE

CPU	Ubicazione:		
CPF	CONFIGURAZIONE ESTERNA		
CPFG	Genere:		
CPFF	Forma:		
CPFQ	Qualificazione della forma:		
GPC	STRUTTURA E TECNICA		
CPCR	Riferimento:		
CPCT	Struttura primaria:		
CPM	MANTO DI COPERTURA		
CPMR	Riferimento:		
CPMT	Tipo:		
* CPMQ	Qualificazione del tipo:		
* CPMM	Materiali:		

US UTILIZZAZIONI

*	USA	USO ATTUALE		
	USAR	Riferimento alla parte:	INTERO BENE	
	USAD	Uso:	ACCESSO PARCO	
*	USO	USO STORICO		
	USOR	Riferimento alla parte:	INTERO BENE	
	USOC	Riferimento cronologico:	DESTINAZIONE STORICA	
	USOD	Uso:		

TU CONDIZIONE GIURIDICA E VINCOLI.

	CDG	CONDIZIONE GIURIDICA		
→	CDGG	Indicazione generica:	PROPRIETA' ENTE LOCALE	
→	* CDGS	Indicazione specifica:	COMUNE DI PREDAPPIO	
→	CDGI	Indirizzo:	P.zza S. ANTONIO PALAZZO VARANO (MUNICIPIO)	
	* VIN	VINCOLI MINISTERO B.C.A.		
→	VINL	Legge:	1089/39	
→	VINA	Articolo:	4	
→	VIND	Decreto, estremi:	/	
→	VINR	Data di registrazione o C.U.:	/	
→	VINE	Estensione:	/	
	* STU	STRUMENTI URBANISTICI		
→	STUT	Strumento in vigore:	P.R.G. del 1986	
→	STUN	Sintesi normativa zona:	ZONA OMOGENEA 'PARCO URBANO'	FV

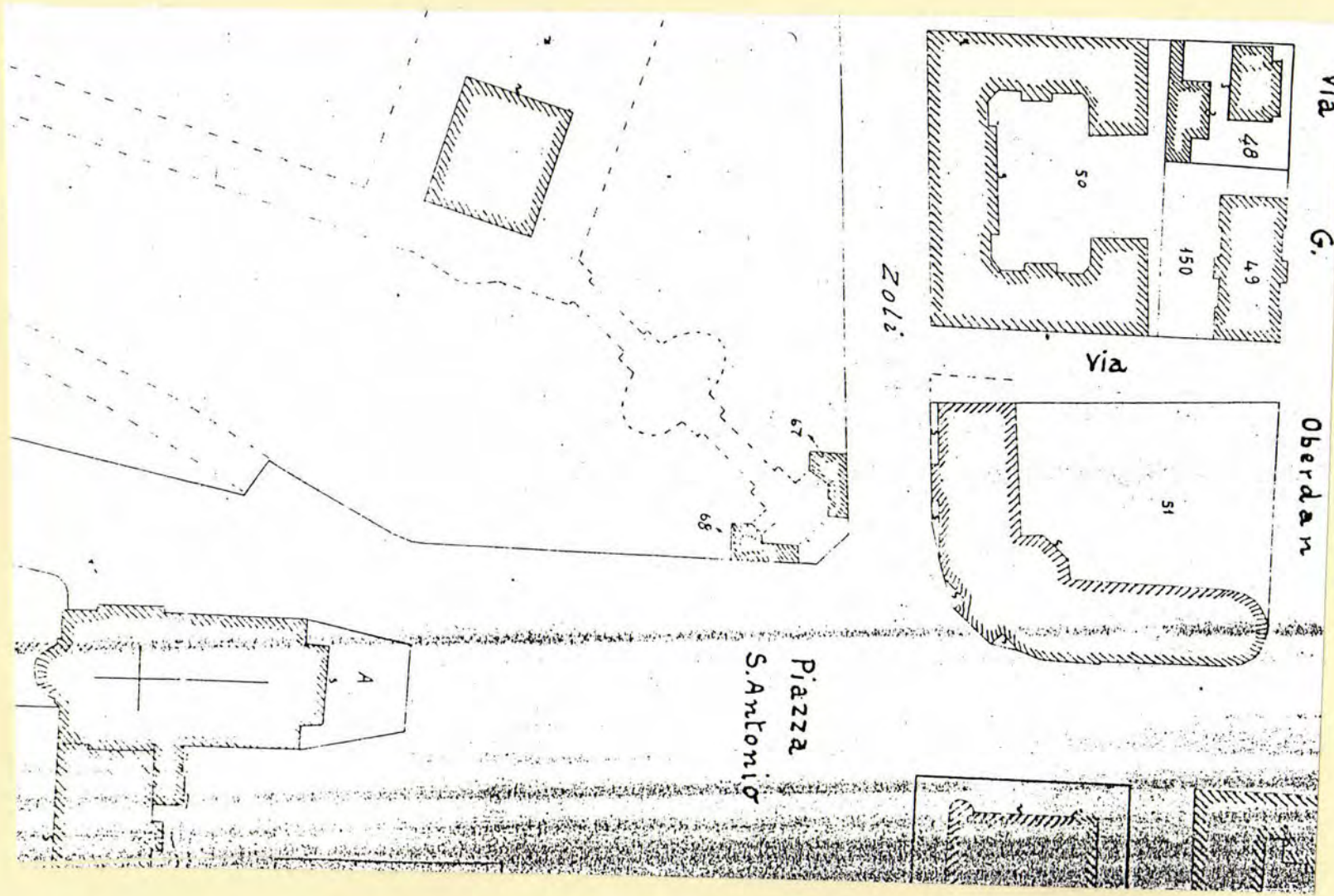
	VAA	Vincoli altre amministrazioni:		
*	ALN	MUTAMENTO TITOLARIETA'/POSSESSO/DETEZIONE		
	ALNT	Tipo evento:		
	ALND	Data evento:		
	ALNN	Note:		

AL ALLEGATI

	SFC	Stralcio foglio catastale:	1		
*	ALG	ELABORATI GRAFICI E CARTOGRAFICI			
	ALGN	Numero di allegato:	2 + 3		
	ALGT	Tipo	Plan. catastale 1:100 / Estratto di plan. catastale 1:1000		
* Ø	FTA	FOTOGRAFIE			
	FTAN	Negativo: (SBAA RA			
	FTAP	Tipo: FOTOGRAFIA B/N			
	FTAT	Note: PROSPETTO PRINCIPALE			199
* Ø	FTA	FOTOGRAFIE			
	FTAN	Negativo: (SBAA RA			
	FTAP	Tipo: FOTOGRAFIA B/N			
	FTAT	Note:			199
*	DVA	DOCUMENTI VARI			
	DVAN	Numero di allegato: 9			
	DVAT	Tipo: SIGLE PER CITAZIONI BIBLIOGRAFICHE DO FONTI E DOCUMENTI DI RIFERIMENTO			
*	IGN	CARTOGRAFIA LGML			
	IGMN	Estremi della tavoletta:			
	IGMD	Denominazione:			
* Ø	BIB	BIBLIOGRAFIA			
	BIBH	Sigla per citazione:	01		
	BIBA	Autore:	BAZZOCCHI STEFANO		
	BIBD	Anno di edizione:	1993		
* Ø	BIB	BIBLIOGRAFIA			
	BIBH	Sigla per citazione:	02		
	BIBA	Autore:	TRAMONTI ULISSE		
	BIBD	Anno di edizione:	1993		
* Ø	BIB	BIBLIOGRAFIA			
	BIBH	Sigla per citazione:			
	BIBA	Autore:			
	BIBD	Anno di edizione:			
* Ø	BIB	BIBLIOGRAFIA			
	BIBH	Sigla per citazione:			
	BIBA	Autore:			
	BIBD	Anno di edizione:			

*Ø	FTA	FOTOGRAFIE			
	FTAN	Negativo: 4 (SBAA RA 140230)			
	FTAP	Tipo: FOTOGRAFIA B/N			
	FTAT	Note: PROSPETTO PRINCIPALE			
					1997
*Ø	FTA	FOTOGRAFIE			
	FTAN	Negativo: 5 (SBAA RA 140231)			
	FTAP	Tipo: FOTOGRAFIA B/N			
	FTAT	Note: VEDUTA D'ANGOLO (A SINISTRA)			
					1997
*Ø	FTA	FOTOGRAFIE			
	FTAN	Negativo: 6 (SBAA RA 140232)			
	FTAP	Tipo: FOTOGRAFIA B/N			
	FTAT	Note: VEDUTA. DALL'ALTO			
					1997
*Ø	FTA	FOTOGRAFIE			
	FTAN	Negativo: 7 (SBAA RA 140692)			
	FTAP	Tipo: FOTOGRAFIA B/N			
	FTAT	Note: VEDUTA D'ANGOLO (A DESTRA)			
					1997
*Ø	FTA	FOTOGRAFIE			
	FTAN	Negativo: 8 (SBAA RA 140693)			
	FTAP	Tipo: FOTOGRAFIA B/N			
	FTAT	Note: PARTICOLARE DELLA PARTE TERMINALE DELLA SCALEA			
					1997
*Ø	FTA	FOTOGRAFIE			
	FTAN	Negativo:			
	FTAP	Tipo:			
	FTAT	Note:			
*Ø	FTA	FOTOGRAFIE			
	FTAN	Negativo:			
	FTAP	Tipo:			
	FTAT	Note:			
*Ø	FTA	FOTOGRAFIE			
	FTAN	Negativo:			
	FTAP	Tipo:			
	FTAT	Note:			

A	N.CATALOGO GENERALE	N. CATALOGO INTERNAZIONALE	 MINISTERO PER I BENI CULTURALI E AMBIENTALI DIREZ. GEN. DELLE ANTICHITA' E BELLE ARTI	REGIONE	N.	
	08/00308776	ITA:	SOPRINTENDENZA BENI AMBIENTALI E ARCHITETTONICI-RAVENNA	42	EMILIA-ROMAGNA	0
ALLEGATO N. 1 FO, PREDAPPIO, SCALEA - P.zza SANT'ANTONIO -						



V.T.E. di FORLÌ
 Comune di PREDAPPIO
 estratto di mappa catastale
 foglio di mappa 98
 part. 67/68

A	N.CATALOGO GENERALE	N. CATALOGO INTERNAZIONALE	 MINISTERO PER I BENI CULTURALI E AMBIENTALI DIREZ. GEN. DELLE ANTICHITA' E BELLE ARTI	REGIONE	N.	
	08/00308776	ITA:	SOPRINTENDENZA BENI AMBIENTALI E ARCHITETTONICI-RAVENNA	42	EMILIA-ROMAGNA	0
ALLEGATO N. 2 --- FO, PREDAPPPIO, SCALEA, rilievo scala 1:200, estratto da plan. catastale						

u/2

Scheda N: 5461201

ACCERTAMENTO GENERALE DELLA
 PROPRIETÀ IMMOBILIARE URBANA

(R.D.L. 13 aprile 1939-XVII, n. 852)

COMUNE

di _____



COMUNE

Scala 1:100

compilata da:

Il Tecnico Comunale

[Handwritten signature]

Data: 15 MAG 1940 Anno XVIII Firma

00308776/2

4/2

Scheda N. 5461201

Ditta COMUNE
DI PREDAPPIO

Piazza Costanzo Ciano

ACCERTAMENTO GENERALE DELLA
PROPRIETÀ IMMOBILIARE URBANA

(R.D.L. 13 aprile 1939-XVII, n. 652)

COMUNE

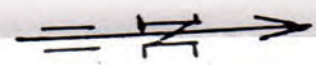
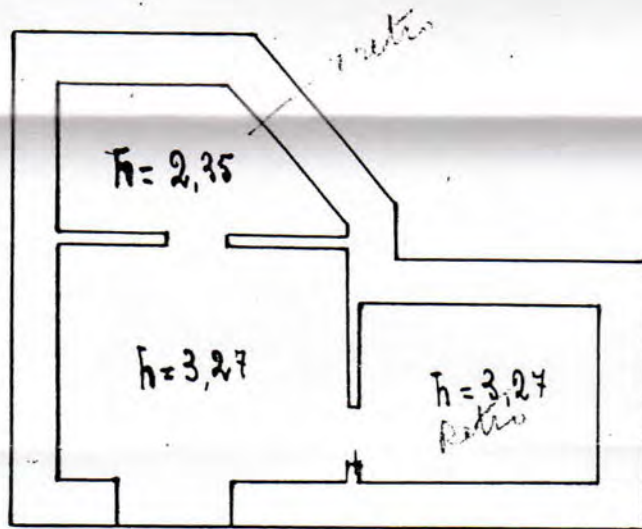
di

Talloncino di riscontro
DELLA

SCHEDA NUMERO

5461201

AVVERTENZA: Il presente
talloncino deve essere incollato a
cura del dichiarante sulla plani-
metria (riproducendo la unità im-
mobiliare denunciata con la pre-
sente scheda) da presentare ai
senti dell'articolo 7 del R. D. L.
13 aprile 1939-XVII, n. 652.



Scala 1:100

compilata da:

Il Tecnico Comunale

[Handwritten signature]

Data, 15 MAG. 1940 Anno XVIII Firma

00308776/2

A	N.CATALOGO GENERALE	N. CATALOGO INTERNAZIONALE	 MINISTERO PER I BENI CULTURALI E AMBIENTALI DIREZ. GEN. DELLE ANTICHITA' E BELLE ARTI	REGIONE	N.	
	08/00308776	ITA:	SOPRINTENDENZA BENI AMBIENTALI E ARCHITETTONICI-RAVENNA	42	EMILIA-ROMAGNA	0
ALLEGATO N° 3 FO, PREDAPPIO, SCALEA, rilievo scala 1:200, estratto da planimetro catostole						

16/80

Scheda N° 5461217

ACCERTAMENTO GENERALE DELLA
 PROPRIETÀ IMMOBILIARE URBANA
 (R.D.L. 13 aprile 1939-XVII, n. 652)
 COMUNE
 di

per Ditta COMUNE



Scala 1:100

compilata da:

Il Tecnico Comunale

[Handwritten signature]

Data 15 MAG 1940 Anno XVIII Firma

00308776/3

16/80

Scheda N° 5461217

ACCERTAMENTO GENERALE DELLA PROPRIETÀ IMMOBILIARE URBANA

(R.D.L. 13 aprile 1939-XVII, n. 652)

COMUNE

di

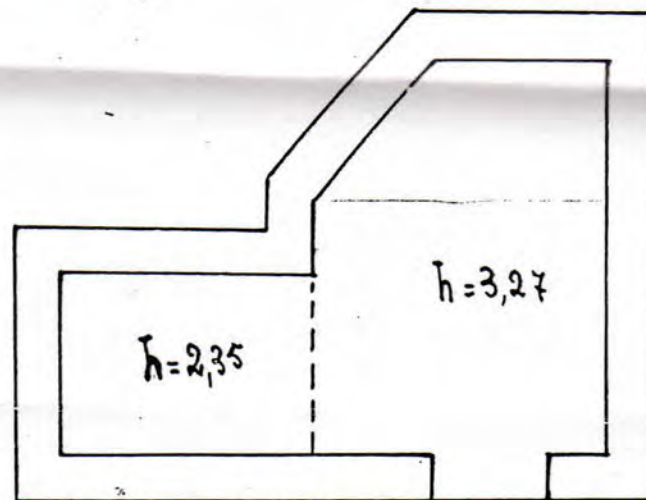
Talloncino di riscontro DELLA SCHEDA NUMERO

5461217

AVVERTENZA: Il presente talloncino deve essere incollato a cura del dichiarante sulla planimetria (riproducente la unità immobiliare denunciata con la presente scheda) da presentare ai sensi dell'articolo 7 del R. D. L. 13 aprile 1939-XVII, n. 652.

Ditta COMUNE DI PREDAPPIO

Via Vittorio Emanuele III°



F. 98
pc. 67



Scala 1:100

compilata da:
Il Tecnico Comunale


[Handwritten signature]

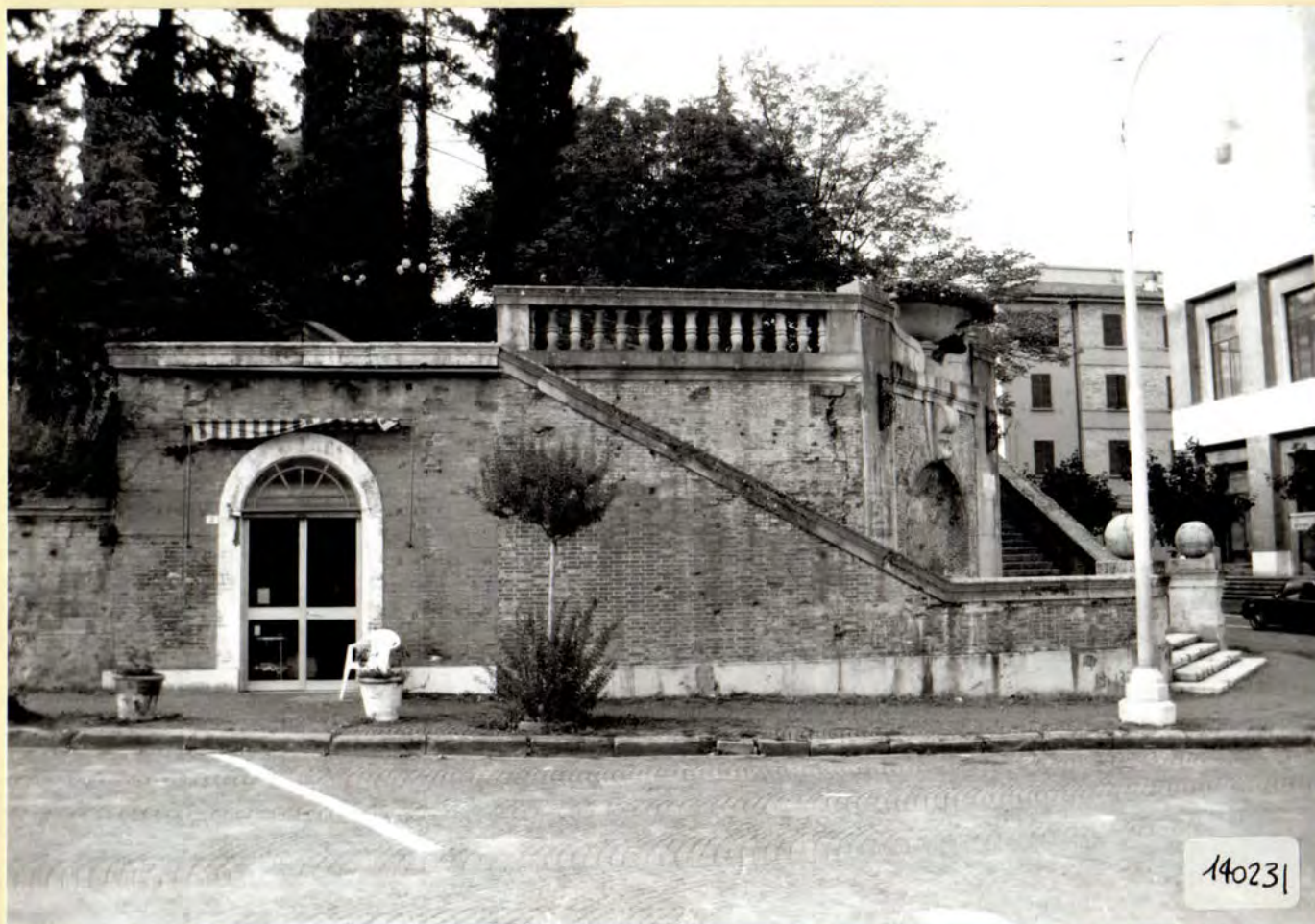
Data 15 MAG 1940 Anno XVIII Firma

00308776/3



140230

A	N.CATALOGO GENERALE	N. CATALOGO INTERNAZIONALE	 MINISTERO PER I BENI CULTURALI E AMBIENTALI DIREZ. GEN. DELLE ANTICHITA' E BELLE ARTI	REGIONE	N.
	08/00308776	ITA:	SOPRINTENDENZA BENI AMBIENTALI E ARCHITETTONICI-RAVENNA	42	EMILIA-ROMAGNA
ALLEGATO N. 5 FO, PREDAPPIO, SCALEA - VEDUTA D'ANGOLO (A DESTRA) -					



SBAA.RA 140231
(1997)

A	N.CATALOGO GENERALE	N. CATALOGO INTERNAZIONALE	 MINISTERO PER I BENI CULTURALI E AMBIENTALI DIREZ. GEN. DELLE ANTICHITA' E BELLE ARTI	REGIONE	N.
	08/00308776	ITA:	SOPRINTENDENZA BENI AMBIENTALI E ARCHITETTONICI-RAVENNA	42	EMILIA-ROMAGNA
ALLEGATO N. 6 -- FO, PREDAPPPIO, SCALEA - VEDUTA DALL'ALTO -					



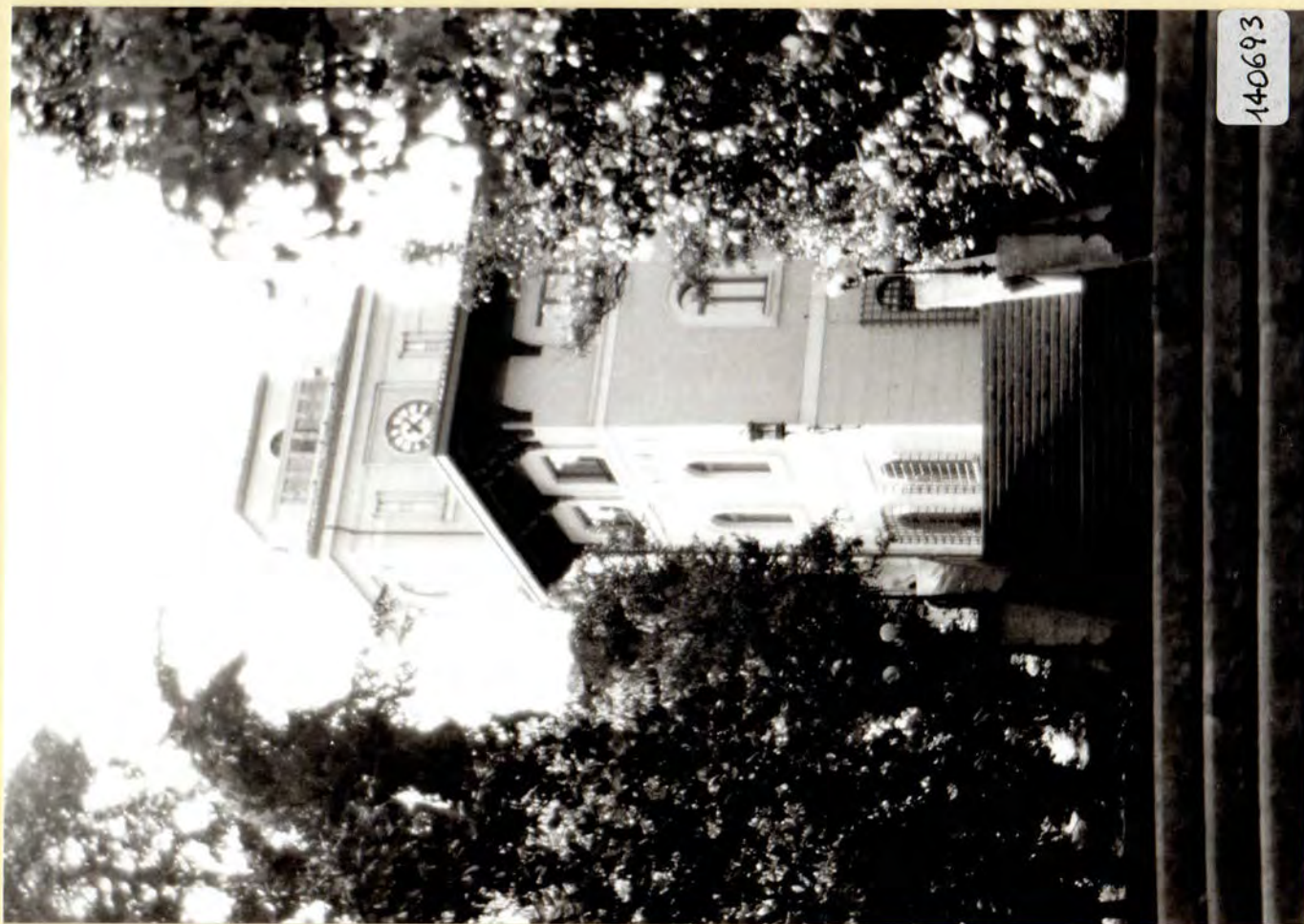
SBAA. RA 140232
(1997)

A	N.CATALOGO GENERALE	N. CATALOGO INTERNAZIONALE	 MINISTERO PER I BENI CULTURALI E AMBIENTALI DIRÈZ. GEN. DELLE ANTICHITA' E BELLE ARTI	REGIONE	N.
	08/00308776	ITA:	SOPRINTENDENZA BENI AMBIENTALI E ARCHITETTONICI-RAVENNA	42	EMILIA-ROMAGNA
ALLEGATO N. 7 FO, PREDAPPIO, SCALEA - VEDUTA D'ANGOLO (A DESTRA) -					



SBAA .RA. 140692
(1997)

A	N.CATALOGO GENERALE	N. CATALOGO INTERNAZIONALE	 MINISTERO PER I BENI CULTURALI E AMBIENTALI DIREZ. GEN. DELLE ANTICHITA' E BELLE ARTI	REGIONE	N.
	08/00308776	ITA:	SOPRINTENDENZA BENI AMBIENTALI E ARCHITETTONICI-RAVENNA	42	EMILIA-ROMAGNA
ALLEGATO N. 8 FO, PREOAPPPIO, SCALEA - PARTICOLARE DELLA PARTE TERMINALE -					



SBAA. RA. 140693
(1997)

SIGLE PER LE CITAZIONI BIBLIOGRAFICHE
SCHEDE DI PRECATALOGO SUL MODERNO NELLA
PROVINCIA DI FORLÌ
COMUNI DI PREDAPPIO - FORLÌ

08/00308776/9

FONDI ARCHIVISTICI

01. A - Regio Decreto Legge n° 1029 del 9 giugno 1925
02. A - Regio Decreto Legge n° 220 del 10 febbraio 1927
03. A - Archivio di Stato di Forlì, Genio Civile, cart. 387
04. A - Archivio di Stato di Forlì, Genio Civile, cart. 386
05. A - Archivio di Stato di Forlì, Genio Civile, cart. 367-368
06. A - Archivio di Stato di Forlì, Genio Civile, cart. 345
07. A - Archivio di Stato di Forlì, Genio Civile, cart. 353
08. A - Archivio Comunale di Predappio, Ufficio Tecnico, Prg 1929
09. A - Archivio di Stato di Forlì, Genio Civile, cart. 351
010. A - Archivio di Stato di Forlì, Genio Civile, cart. 372
011. A - Archivio di Stato di Forlì, Genio Civile, cart. 364
012. A - Archivio di Stato di Forlì, Genio Civile, cart. 347
013. A - Archivio di Stato di Forlì, Genio Civile, cart. 346
014. A - Archivio di Stato di Forlì, Genio Civile, cart. 366
015. A - Archivio di Stato di Forlì, Fondo Storico Comunale di Forlì, cart. 235 G/O
016. A - Archivio di Stato di Forlì, Fondo Storico Comunale di Forlì, cart. 403 M/Z

BIBLIOGRAFIA

01. B - Bazzocchi S., *Recuperare il Moderno: la ex Casa del Fascio di Predappio*, «Studi Romagnoli», XLIII, 1992, pp. 517-541.
02. B - Tramonti U., *Predappio Nuova. Da borgata rurale a terra di culto*, «Memoria e Ricerca», 2, 1993, pp. 103-112.
03. B - «Popolo di Romagna», 9 Maggio 1937.
04. B - Emiliani V., *Il Paese dei Mussolini*, Torino 1984.
05. B - «Popolo di Romagna», 31 dicembre 1938.
06. B - «Popolo di Romagna», 29 luglio 1930.
07. B - Redaz., *Tre case della G. I. L. in Romagna*, «Architettura», 3, marzo 1938, p. XVI
08. B - «Popolo di Romagna», 22 aprile 1939
09. B - Canali F., *Committenze, Architettura e Arti Decorative nella "Provincia del Duce" 1934-1943*, «QUA.S.A.R.», 17 gennaio-giugno 1997, pp. 131-148.
010. B - F. Canali, *Architetti Romani nella "città del Duce". Intervista a Cesare Valle*, «Memoria e Ricerca», 6, 1995, pp. 163-191.
011. B - Canali F., *Architetti Romani nella "città del Duce". L'opera di Cesare Valle*, «Studi Romagnoli», XLVIII, 1997, c. s.