

MINISTERO PER I BENI CULTURALI E AMBIENTALI
ISTITUTO CENTRALE PER IL CATALOGO E LA DOCUMENTAZIONE

MODELLO PER IL RILEVAMENTO DATI PER LA PRECATA LOCAZIONE DI EDIFICI E MANUFATTI ARCHITETTONICI

Scheda A

Ø CD CODICI

TSK	Tipo di scheda:	A		
LIR	Livello di ricerca:	P		
NCT	CODICE UNIVOCO			
NCTR	Codice regione:	08		
NCTN	Numero catalogo generale:	08/00308781		
ESC	Ente schedatore:	S42		
* ECP	Ente competente:	S42		

Ø LC LOCALIZZAZIONE

PVC	LOCALIZZAZIONE GEOGRAFICO-AMMINISTRATIVA			
PVCP	Provincia:	FORLÌ		
PVCC	Comune:	PREDAPPIO		
PVCF	Frazione:	/		
PVCL	Località:	PREDAPPIO NUOVA		
* PVL	Altra località:			
	v.le:	MATIZOTTI	20	
CST	CENTRO STORICO			
CSTN	Numero d'ordine:	01		
CSTD	Denominazione:	CENTRALE		
CSTA	Carattere amministrativo centro storico:	CAPOLUOGO		
ZUR	ZONA URBANA			
ZURN	Numero:			
ZURD	Denominazione:			
SET	SETTORE			
SETT	Tipo:			
SETN	Numero:			
SETD	Denominazione:			
SETP	Numero nel settore:			

OG OGGETTO

Ø	OGT	OGGETTO			
	OGTT	Tipo:	SCUOLA		
	OGTQ	Qualificazione:	ELEMENTARE		
	OGTD	Denominazione:	SCUOLA ELEMENTARE 'ADONE ZOLI' 1961		
	OGA	ALTRA DENOMINAZIONE			
	OGAG	Genere di denominazione:			
	OGAD	Denominazione:			

Ø RV GERARCHIA

	RVE	RIFERIMENTO VERTICALE:			
	RVEL	Livello:	BENE INDIVIDUO		
	RVES	Codice livello superiore:			

CR RIFERIMENTI GEO-TOPOGRAFICI

	CRD	COORDINATE			
	CRDR	Sistema di riferimento:			
	CRDX	Longitudine significativa:			
	CRDY	Latitudine significativa:			
	CRDZ	Altitudine significativa:			

Ø UB UBICAZIONE

	CTS	CATASTO			
	CTSF	Foglio:	98		
	CTSD	Data Foglio:	1986		
	* CTSN	Particelle:	19/20		
	UBV	UBICAZIONE			
	UBVA	Genere dell'affaccio:	PRINCIPALE		
	UBVD	Denominazione spazio viabilistico:	VIALE MATTEOTTI		
	* UBVN	Numero civico:	20		
	UBVK	Indicazione chilometrica:			
	UBVL	Lato:			
	UBVP	Ubicazione non viabilistica:			

Ø PE PREESISTENZE

PRE	PREESISTENZE			
PREU	Ubicazione:			
PREI	Individuazione:			

SI SPAZI

* SI	SUDDIVISIONE INTERNA			
SIR	Riferimento:	INTERO	BENE	
SIO	Tipo di suddivisione orizzontale:	LIVELLI	CONTINUI	
SIN	Numero di piani:	3		
SIP	Tipo di piani:	P. semint., P. rialz., P1		
SIV	Suddivisione verticale:	A	ELEMENTI SERIALI	

Ø IS IMPIANTO STRUTTURALE (in alternativa all'insieme dei paragrafi PN-FN-SV-SO-CP)

ISP	Configurazione strutturale primaria:			
* ISS	ELEMENTI STRUTTURALI SUSSIDIARI			
ISSU	Ubicazione:			
ISST	Tipo:			

PN PIANTA

→	PNR	Riferimento alla parte:	INTERO	BENE
	PNT	PIANTA		
→	PNTQ	Riferimento piano o quota:	P. inter - P1	
→	PNTS	Schema:	ARTICOLATO	
→	PNTF	Forma:	a 'C' con portico intermo	
	* PNTE	Dati icnografici significativi:		

PN PIANTA

→	PNR	Riferimento alla parte: BENE INDIVIDUO - PALAZZO		
	PNT	PIANTA		
→	PNTQ	Riferimento piano o quota: P.T - P. 1°		
→	PNTS	Schéma: CON NUCLEO CENTRAGE ED ALI RIBASSATE		
→	PNTF	Forma: RETTANGOLARE		
	* PNTI	Dati icnografici significativi:		

Ø RE NOTIZIE STORICHE

	REN	NOTIZIA		
→	RENR	Riferimento:	INTERO BENE	
→	RENS	Notizia sintetica:	VICENDE COSTRUTTIVE	
→	RENN	Notizia:	Opera prevista nel R.D.L. del 9/6/1925 n° 1029. Il 1° progetto avuto dal Genio Civile di Forlì redatto in data 9/12/1925 venne appaltato alla ditta costruttrice il 4/3/1926 - Una perizia suppletiva in data 15/6/1926 dell'arch. Floristano di Fausto portava ad un rinnovamento in stile NOVECENTO dell'edificio che entrava in funzione nell'ottobre del 1927.	
	RENF	Fonte:	Asfo, Genio Civile, cart. 372	
	REL	CRONOLOGIA, ESTREMO REMOTO		
→	RELS	Secolo:		
	RELV	Validità:		
→	RELF	Frazione di secolo:		
	RELW	Validità:		
→	RELI	Data:	1925/9/6 (R.D.L.)	
	RELX	Validità:		
	REV	CRONOLOGIA, ESTREMO RECENTE		
→	REVS	Secolo:		
	REVV	Validità:		
→	REVF	Frazione di secolo:		
	REVW	Validità:		
→	REVD	Data:	1927/10/13 (Consegna edificio)	
	REVX	Validità:		

Ø AU DEFINIZIONE CULTURALE

* AUT	AUTORE			
AUTR	Riferimento all'intervento (ruolo):	PROGETTAZIONE		
AUTN	Nome:	DI FAUSTO FLORESTANO		
AUTS	Rapporto al nome:	/		
* AUTM	Fonte dell'attribuzione:	As FO, Gemio Cule, cart 372		
AUTH	Sigla per citazione:	010A		
* ATB	AMBITO CULTURALE			
ATBR	Riferimento all'intervento (ruolo):	COSTRUZIONE		
ATBD	Denominazione:	STORICISMO CLASSICISTA NOVECENTESCO		
* ATBM	Fonte dell'attribuzione:	ANALISI STILISTICA		

Ø RE NOTIZIE STORICHE

REN	NOTIZIA			
RENR	Riferimento:			
RENS	Notizia sintetica:			
RENN	Notizia:			
RENF	Fonte:			
REL	CRONOLOGIA, ESTREMO REMOTO			
RELS	Secolo:			
RELV	Validità:			
RELF	Frazione di secolo:			
RELW	Validità:			
RELI	Data:			
RELX	Validità:			
REV	CRONOLOGIA, ESTREMO RECENTE			
REVS	Secolo:			
REVV	Validità:			
REVF	Frazione di secolo:			
REVV	Validità:			
REVD	Data:			
REVX	Validità:			

Ø RE NOTIZIE STORICHE

	REN	NOTIZIA			
↗					
↗	REN	Riferimento:			
↗	RENS	Notizia sintetica:			
↗	RENN	Notizia:			
	RENF	Fonte:			
	REL	CRONOLOGIA, ESTREMO REMOTO			
→	RELS	Secolo:			
	RELV	Validità:			
→	RELF	Frazione di secolo:			
	RELW	Validità:			
→	RELI	Data:			
	RELX	Validità:			
	REV	CRONOLOGIA, ESTREMO RECENTE			
→	REVS	Secolo:			
	REVV	Validità:			
→	REVF	Frazione di secolo:			
	REVW	Validità:			
→	REVD	Data:			
	REVX	Validità:			

FN FONDAZIONI

	FNA	Tipo di terreno a livello di appoggio:			
	*	FNS	STRUTTURE		
→		FNSU	Ubicazione:	INTERO BENE	
↗		FNST	Tipo:	NON ACCERTABILE	
↗		FNSQ	Qualificazione del tipo:	NON ACCERTABILE	
↗		FNSC	Tecnica costruttiva:	NON ACCERTABILE	
↗		FNSM	Materiali:	NON ACCERTABILI	

sv STRUTTURE VERTICALI ..

*	SVC	TECNICA COSTRUTTIVA		
	SVCU	Ubicazione:	INTERO BENE	
	SVCT	Tipo di struttura:	PARETI	
	SVCC	Genere:	IN MURATURA	
	SVCQ	Qualificazione del genere:	A CORSI REGOLARI	
*	SVCM	Materiali:	LATERIZIO	

sv STRUTTURE VERTICALI ..

*	SVC	TECNICA COSTRUTTIVA		
	SVCU	Ubicazione:	INTERO BENE	
	SVCT	Tipo di struttura:	MURATURA, PILASTRI E TRAVI IN C.A	
	SVCC	Genere:	CEM. ARMATO E MURATURA	
	SVCQ	Qualificazione del genere:	/	
*	SVCM	Materiali:	CEM ARMATO E LATERIZIO	

sv STRUTTURE VERTICALI ..

*	SVC	TECNICA COSTRUTTIVA		
	SVCU	Ubicazione:		
	SVCT	Tipo di struttura:		
	SVCC	Genere:		
	SVCQ	Qualificazione del genere:		
*	SVCM	Materiali:		

sv STRUTTURE VERTICALI ..

*	SVC	TECNICA COSTRUTTIVA		
	SVCU	Ubicazione:		
	SVCT	Tipo di struttura:		
	SVCC	Genere:		
	SVCQ	Qualificazione del genere:		
*	SVCM	Materiali:		

50 STRUTTURE DI ORIZZONTAMENTO

Y	SOU	Ubicazione:	INTERO	BENĒ	
	SOE	TIPO			
Y	SOFC	Genere:	SOLAIO		
Y	SOFF	Forma:	/		
Y	* SOFQ	Qualificazione della forma:	/		
Y	* SOFP	Caratteristiche:	/		
	SOE	STRUTTURA			
	SOER	Riferimento:	INTERA STRUTTURA		
1	* SOEC	Tecnica costruttiva:	LATERO CEMENTO		
	* SOES	Specificazioni tecniche:	A SOLETTA CON TRAVI PARALLELE		

50 STRUTTURE DI ORIZZONTAMENTO

	SOU	Ubicazione:			
	SOE	TIPO			
	SOFC	Genere:			
	SOFF	Forma:			
	* SOFQ	Qualificazione della forma:			
	* SOFP	Caratteristiche:			
	SOE	STRUTTURA			
	SOER	Riferimento:			
	* SOEC	Tecnica costruttiva:			
	* SOES	Specificazioni tecniche:			

50 STRUTTURE DI ORIZZONTAMENTO

Y	SOU	Ubicazione:			
	SOE	TIPO			
	SOFC	Genere:			
Y	SOFF	Forma:			
Y	* SOFQ	Qualificazione della forma:			
Y	* SOFP	Caratteristiche:			
	SOE	STRUTTURA			
	SOER	Riferimento:			
Y	* SOEC	Tecnica costruttiva:			
1	* SOES	Specificazioni tecniche:			

CP COPERTURE

→	CPU	Ubicazione:	INTERO BENE	
	CPF	CONFIGURAZIONE ESTERNA		
↖	CPFG	Genere:	A TETTO	
↖	CPFF	Forma:	A PADIGLIONE	
↖	CPFQ	Qualificazione della forma:	A GRONDA COSTANTE	
	CPC	STRUTTURA E TECNICA		
↖	CPCR	Riferimento:	INTERA STRUTTURA	
↖	CPCT	Struttura primaria:	CAPPRIATA	
	CPM	MANTO DI COPERTURA		
↖	CPMR	Riferimento:	INTERA STRUTTURA	
↖	CPMT	Tipo:	TEGIOLA	
↖	* CPMQ	Qualificazione del tipo:	CORPO	
↖	* CPMM	Materiali:	LATERIZIO	

SC SCALE

	SCL	SCALE		
	SCLU	Ubicazione:	INTERNE	
	SCLG	Genere:	DI DISTRIBUZIONE	
	SCLO	Categoria:	PRINCIPALI	
	SCLN	Quantità:	UNA	
	SCLL	Collocazione:	ANGOLARE	
	SCLF	Forma planimetrica:	A QUATTRO RAMPE	
	SCS	SCHEMA STRUTTURALE		
	SCSR	Riferimento:	INTERA STRUTTURA	
	SCST	Tipo:	A POZZO	
	SCSC	Tecnica:	/	
	SCSM	Materiali:	PIETRA E LATERIZIO	

PV PAVIMENTI E PAVIMENTAZIONI

*	PVM	PAVIMENTI E PAVIMENTAZIONI		
	PVMU	Ubicazione:	INTERO BENE	
	PVMG	Genere:	CERAMICA / GRANIGLIA	
*	PVMS	Schema del disegno:	ALLA PABLADIANA / A RIQUADRI / GRANIGLIA	

US UTILIZZAZIONI

*	USA	USO ATTUALE		
	USAR	Riferimento alla parte:	INTERO BENE	
	USAD	Uso:	SCUOLA ELEMENTARE	
*	USO	USO STORICO		
	USOR	Riferimento alla parte:	INTERO BENE	
	USOC	Riferimento cronologico:	DESTINAZIONE STORICA	
	USOD	Uso:	SCUOLA ELEMENTARE	

TU CONDIZIONE GIURIDICA E VINCOLI.

	CDG	CONDIZIONE GIURIDICA		
	CDGG	Indicazione generica:	PROPRIETA' ENTB LOCALE	
	* CDGS	Indicazione specifica:	COMUNE DI PREDAPPIO	
	CDGI	Indirizzo:		
*	VIN	VINCOLI MINISTERO B.C.A.		
	VINL	Legge: 1089/1939		
	VINA	Articolo: art. 4		
	VIND	Decreto, estremi:		
	VINR	Data di registrazione o C.U.:		
	VINE	Estensione: INTERO BENE		
*	STU	STRUMENTI URBANISTICI		
	STUT	Strumento in vigore:	P.R.G. del 1986	
	STUN	Sintesi normativa zona:	ZONA OMOGENEA G1 ('attrezzature comuni')	

	VAA	Vincoli altre amministrazioni:		
*	ALN	MUTAMENTO TITOLARIETA'/POSSESSO/DETEZIONE		
	ALNT	Tipo evento:		
	ALND	Data evento:		
	ALNN	Note:		

AL ALLEGATI

→	SFC	Stralcio foglio catastale:	1		
	* ALC	ELABORATI GRAFICI E CARTOGRAFICI			
→	ALGN	Numero di allegato:	2-5		
→	ALGT	Tipo	Piantine catastali 1:200 / Stralcio 1:1000		
	* Ø FTA	FOTOGRAFIE			
→	FTAN	Negativo: (SBAA RA			
→	FTAP	Tipo: FOTOGRAFIA B/N			
→	FTAT	Note: PROSPETTO PRINCIPALE			199
	* Ø FTA	FOTOGRAFIE			
→	FTAN	Negativo: (SBAA RA			
→	FTAP	Tipo: FOTOGRAFIA B/N			
→	FTAT	Note:			199
	* DVA	DOCUMENTI VARI			
	DVAN	Numero di allegato:	11		
	DVAT	Tipo: SIGLE PER CITAZIONI BIBLIOGRAFICHE			
	DO	FONTI E DOCUMENTI DI RIFERIMENTO			
	* IGM	CARTOGRAFIA LG.ML			
	IGMN	Estremi della tavoletta:			
	IGMD	Denominazione:			
	* Ø BIB	BIBLIOGRAFIA			
→	BIBH	Sigla per citazione:	01-B		
→	BIBA	Autore:	BAZZOCCHI STEFANO		
→	BIBD	Anno di edizione:	1992		
	* Ø BIB	BIBLIOGRAFIA			
→	BIBH	Sigla per citazione:	02 B		
→	BIBA	Autore:	TRAMONTI ULISSE 1993		
→	BIBD	Anno di edizione:	1993		
	* Ø BIB	BIBLIOGRAFIA			
→	BIBH	Sigla per citazione:			
→	BIBA	Autore:			
→	BIBD	Anno di edizione:			
	* Ø BIB	BIBLIOGRAFIA			
→	BIBH	Sigla per citazione:			
→	BIBA	Autore:			
→	BIBD	Anno di edizione:			

*Ø	FTA	FOTOGRAFIE		
	FTAN	Negativo: 6 (SBAA RA 140245)		
	FTAP	Tipo: FOTOGRAFIA B/N		
	FTAT	Note: VISTA INGRESSO PRINCIPALE		
				1997
*Ø	FTA	FOTOGRAFIE		
	FTAN	Negativo: 7 (SBAA RA 140246)		
	FTAP	Tipo: FOTOGRAFIA B/N		
	FTAT	Note: FRONTE - AVANCORPO LATERALE		
				1997
*Ø	FTA	FOTOGRAFIE		
	FTAN	Negativo: 8 (SBAA RA 140246)		
	FTAP	Tipo: FOTOGRAFIA B/N		
	FTAT	Note: PROSPETTO LATERALE		
				1997
*Ø	FTA	FOTOGRAFIE		
	FTAN	Negativo: 9 (SBAA RA 140702)		
	FTAP	Tipo: FOTOGRAFIA B/N		
	FTAT	Note:		
		VEDUTA GENERALE DEL FRONTE PRINCIPALE		1997
*Ø	FTA	FOTOGRAFIE		
	FTAN	Negativo: 10 (SBAA RA 140703)		
	FTAP	Tipo: FOTOGRAFIA B/N		
	FTAT	Note: VEDUTA DELLA FRONTE PRINCIPALE DELLA PALESTRA		
				1997
*Ø	FTA	FOTOGRAFIE		
	FTAN	Negativo:		
	FTAP	Tipo:		
	FTAT	Note:		
*Ø	FTA	FOTOGRAFIE		
	FTAN	Negativo:		
	FTAP	Tipo:		
	FTAT	Note:		
*Ø	FTA	FOTOGRAFIE		
	FTAN	Negativo:		
	FTAP	Tipo:		
	FTAT	Note:		

* FNT	FONTI ARCHIVISTICHE			
FNTH	Sigla per citazione:		010 A	
FNTT	Tipo:	ATTI AMMINISTRATIVI		
FNTD	Denominazione:	As Fo, Gemio Civile, cart. 372		
* FTE	FOTOGRAFIE ESISTENTI			
FTEH	Sigla per citazione:			
FTET	Tipo:			
FTEN	Collocazione e numero negativo:			

SK RIFERIMENTO ALTRE SCHEDE

* RSE	ALTRE SCHEDE O VECCHIE SCHEDE			
RSER	Riferimento argomento:			
RSEC	Codici:			
RSED	Data:			
RSEN	Compilatori:			

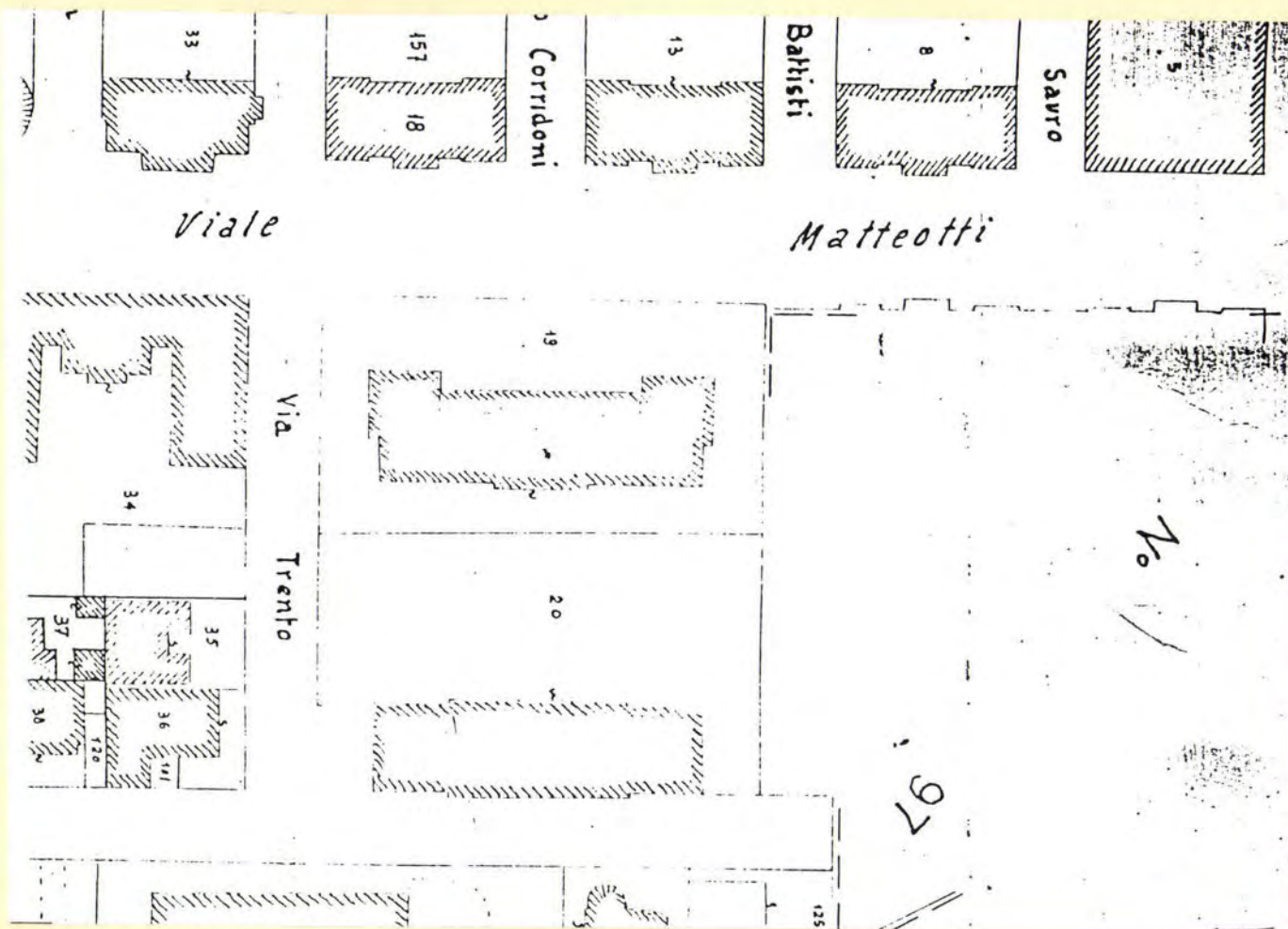
CM COMPILAZIONE

* Ø	CMP	COMPILATORI		
	CMPR	Ruolo del compilatore:	COMPILAZIONE DELLA SCHEDA/FOTOGRAFIE/	
	* CMPN	Nome compilatore:	CANALI FERRUCCIO	
	CMPD	Data:	1997	
	AGG	AGGIORNAMENTO		
	AGGD	Data:		
	AGGN	Nome revisore:		
	FUR	Funzionario responsabile:	COZZOLINO G.	
	RVK	TRASCRIZIONE PER MEMORIZZAZIONE		
	RVMD	Data:		
	RVMN	Nome revisore:		

AN ANNOTAZIONI

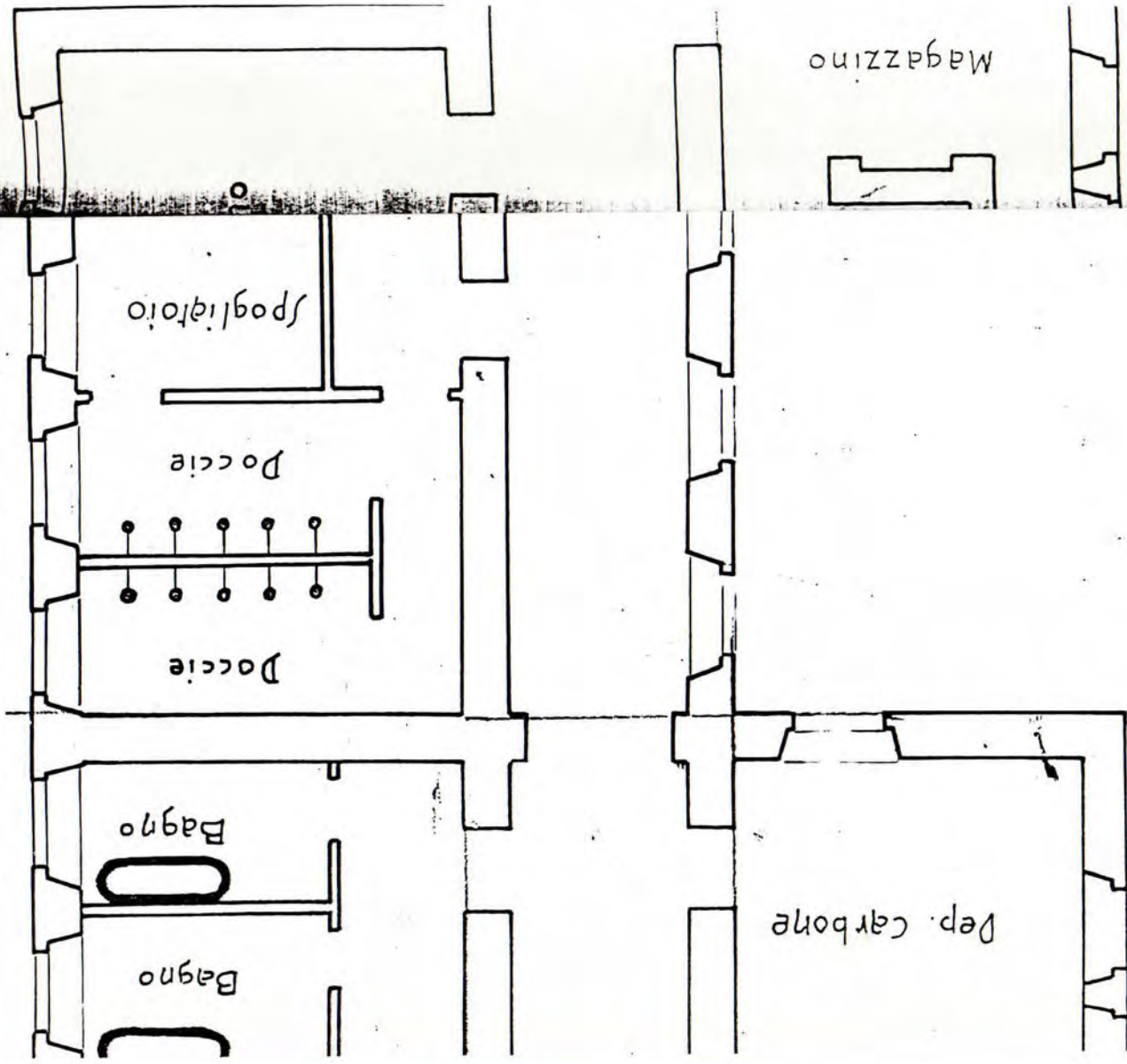
	→	OSS	Osservazioni: Il primo progetto per l'edificio scolastico, fabbrica considerata di prima mano importante, venne redatto dal Gemio Civile di Forti secondo un gusto tardo eclettico che venne però considerato inadeguato quando nel 1926 l'arch. F. di Fausto diresse direttore artistico dei lavori di Predappio - Il linguaggio dell'architetto romano infatti teso e mobilatore, in senso didattico, anche il fronte dell'edificio con l'approssimazione di grandi medaglioni dei maggiori letterati italiani. Buono lo stato di conservazione complessivo -
--	---	-----	---

A	N.CATALOGO GENERALE	N. CATALOGO INTERNAZIONALE	 MINISTERO PER I BENI CULTURALI E AMBIENTALI DIREZ. GEN. DELLE ANTICHITA' E BELLE ARTI	REGIONE	N.	
	08 / 00308781	ITA:	SOPRINTENDENZA BENI AMBIENTALI E ARCHITETTONICI-RAVENNA	42	EMILIA-ROMAGNA	0
ALLEGATO N. 1 FO, PREDAPPIO, SCUOLA ELEMENTARE, V.le MATTEOTTI 20						

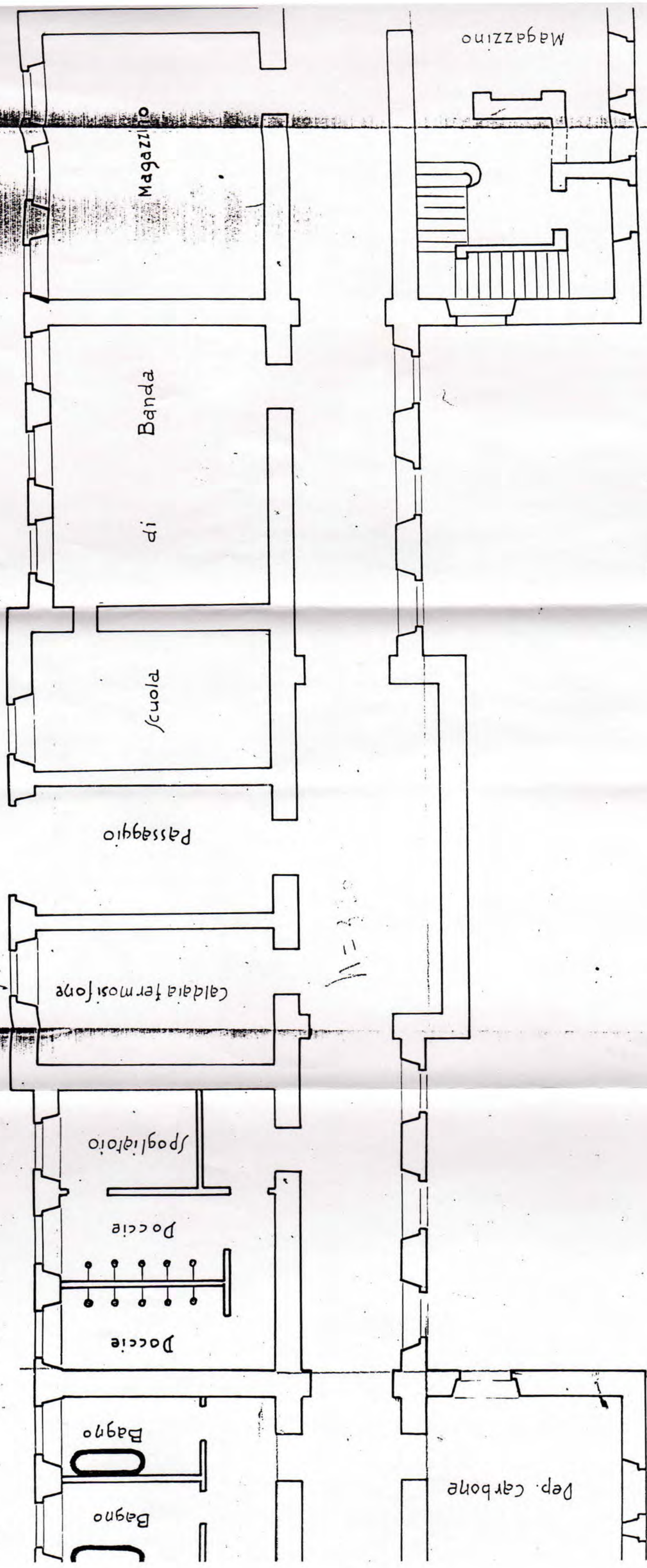


U.T.E di Forlì
 Comune di Predappio
 Estratto di mappa
 foglio di mappa n 98
 part. 19/20
 scale 1:1000

A	N.CATALOGO GENERALE	N. CATALOGO INTERNAZIONALE	 MINISTERO PER I BENI CULTURALI E AMBIENTALI DIREZ. GEN. DELLE ANTICHITA' E BELLE ARTI	REGIONE	N.
	08/00308781	ITA:	SOPRINTENDENZA BENI AMBIENTALI E ARCHITETTONICI-RAVENNA	42 EMILIA-ROMAGNA	0
ALLEGATO N. 2 PO, PREDAPPIO, SCUOLA ELEMENTARE, rilievo 1:200 estratto da plan. catastale					



08/00308781/2



Magazzino

Magazzino

Banda

di

Scuola

Passaggio

Caldara fermostone

Spogliatoio

Doccie

Doccie

Bagno

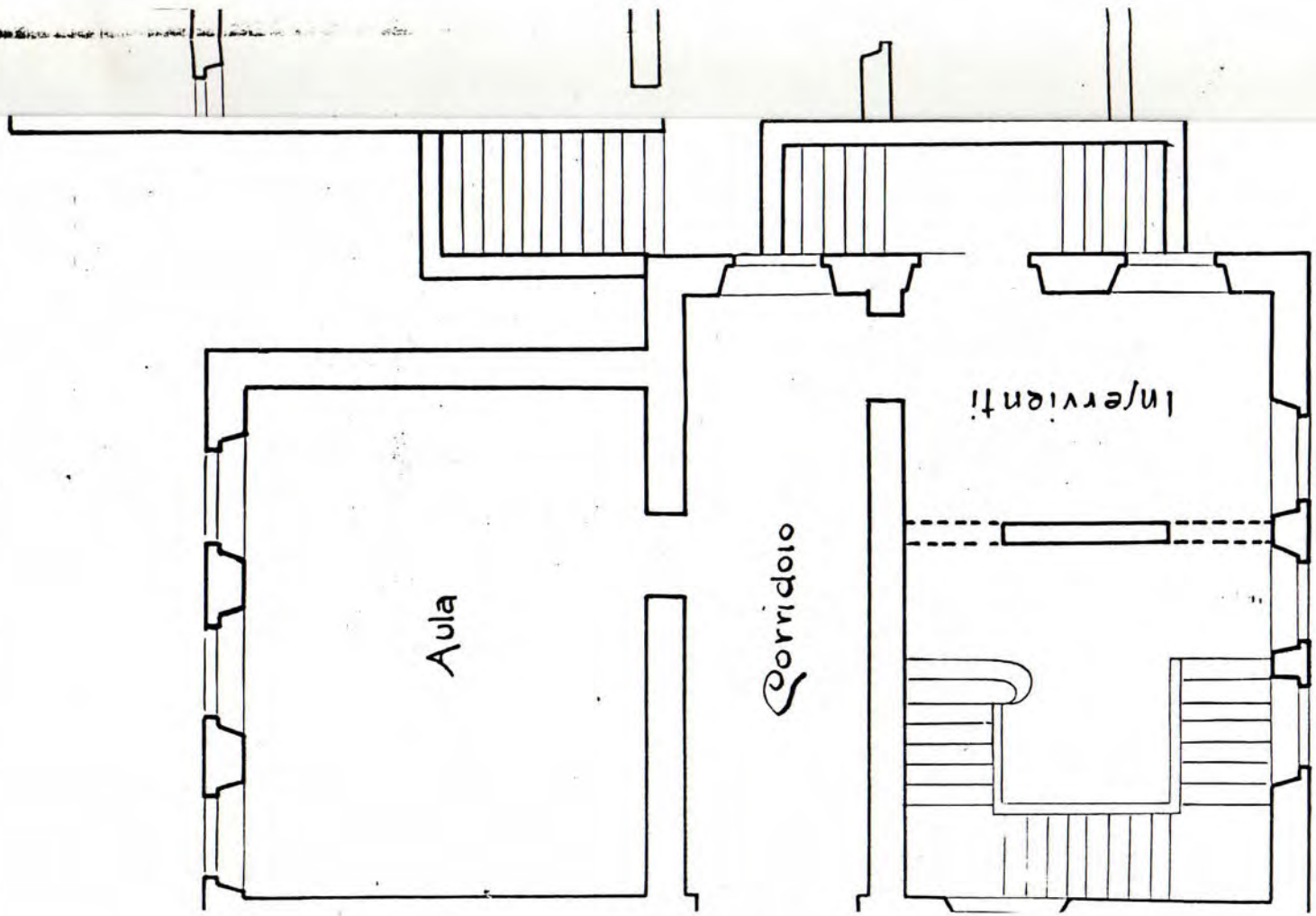
Bagno

Dep. carbone

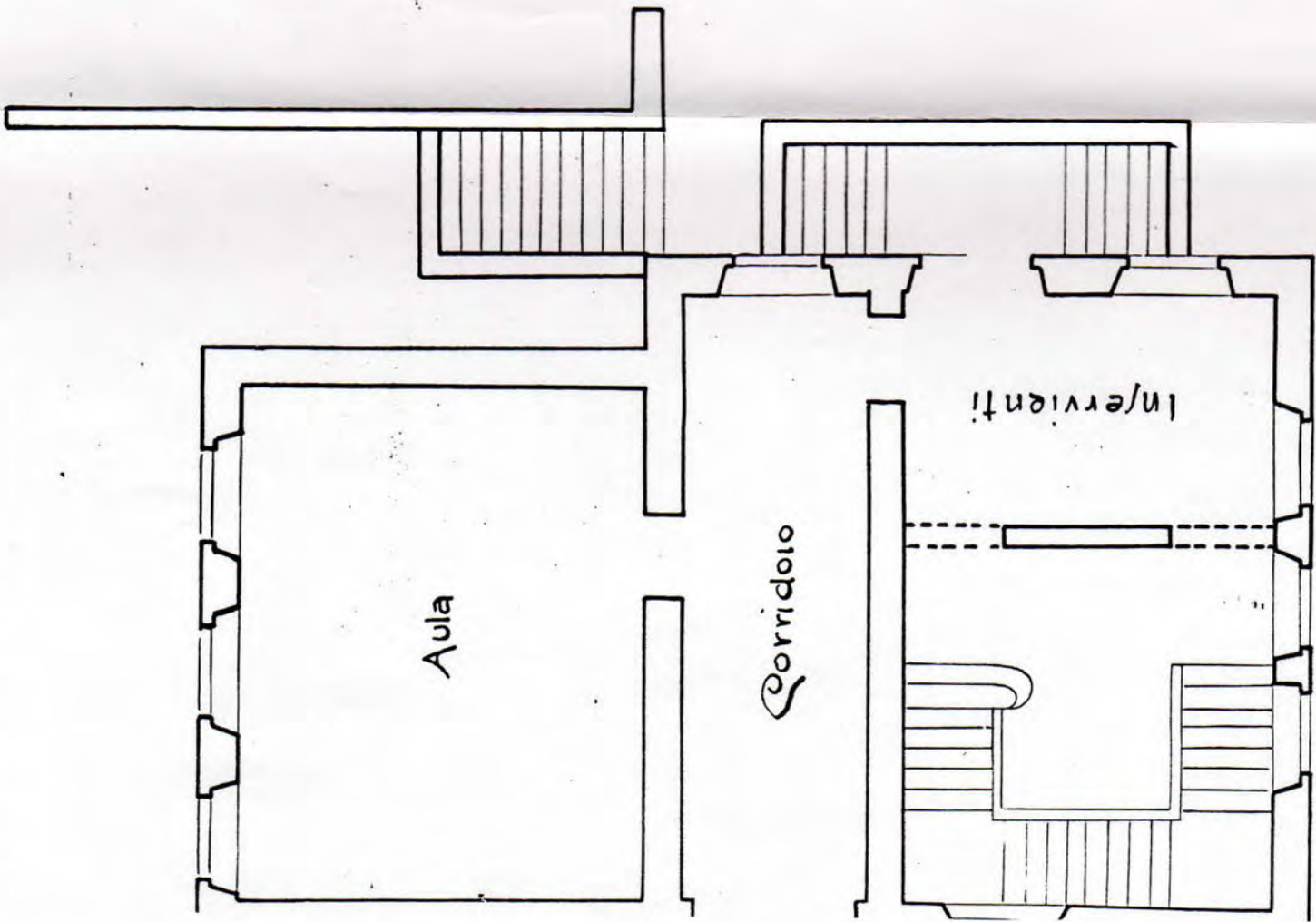
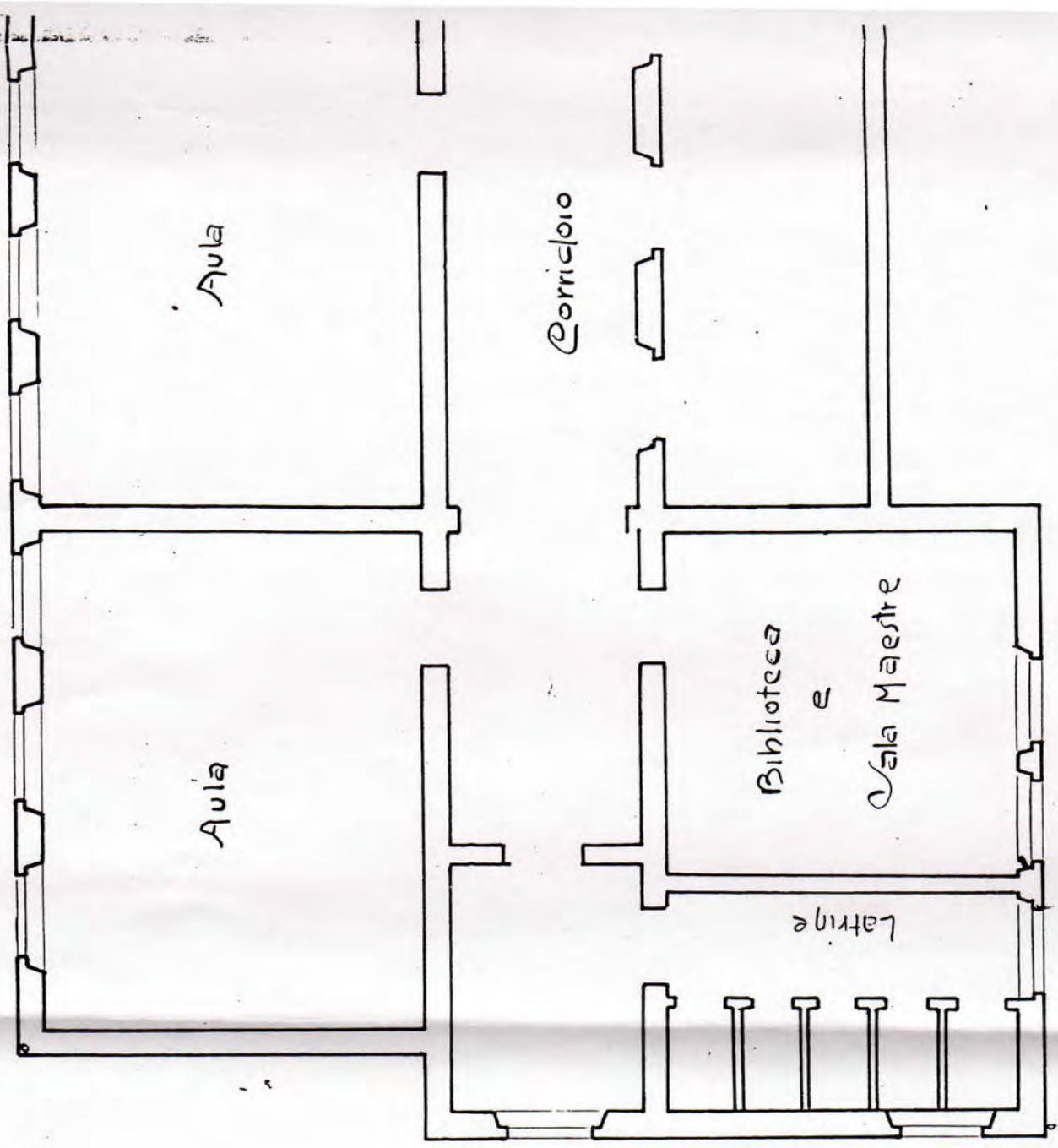
N-S

2/18780300/80

A	N.CATALOGO GENERALE	N. CATALOGO INTERNAZIONALE	 MINISTERO PER I BENI CULTURALI E AMBIENTALI DIREZ. GEN. DELLE ANTICHITA' E BELLE ARTI	REGIONE	N.	
	08/00308781	ITA:	SOPRINTENDENZA BENI AMBIENTALI E ARCHITETTONICI-RAVENNA	42	EMILIA-ROMAGNA	0
ALLEGATO N. 3_F0, PREDAPPIO, SCUOLA ELEMENTARE, rilievo suola 1:200 estratto da plan. cot.						

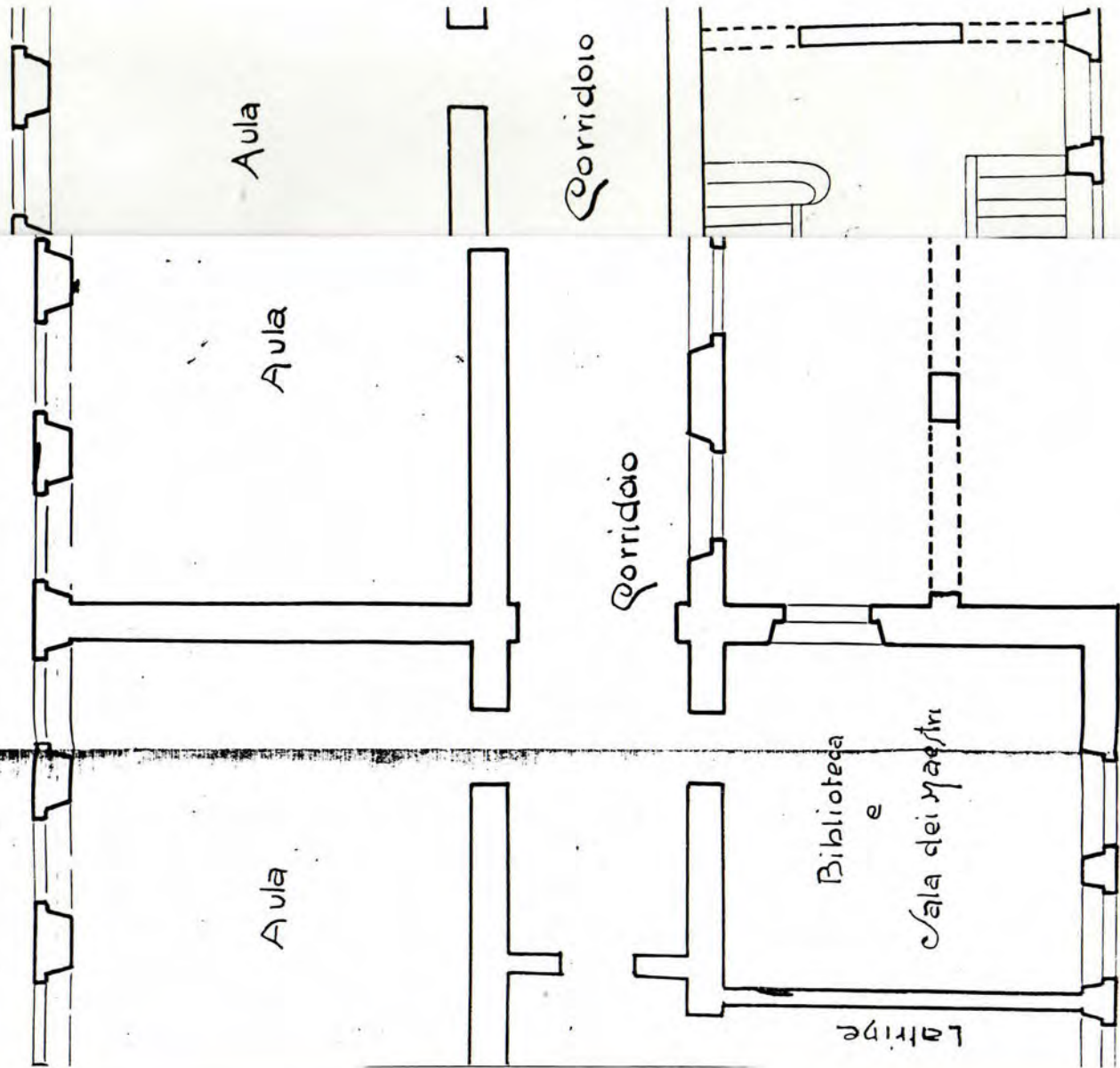


08/00308781/3

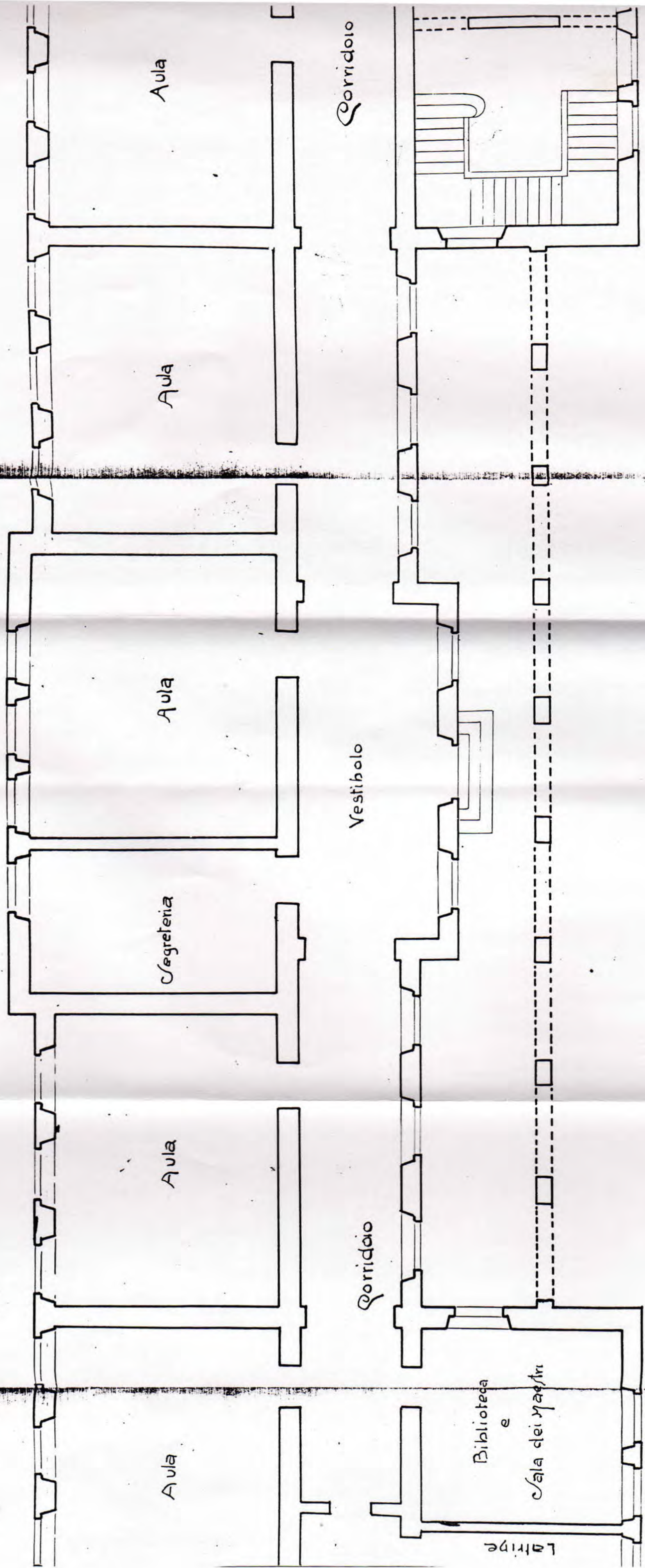


08/00308781/3

A	N.CATALOGO GENERALE	N. CATALOGO INTERNAZIONALE	 MINISTERO PER I BENI CULTURALI E AMBIENTALI DIREZ. GEN. DELLE ANTICHITA' E BELLE ARTI	REGIONE	N.
	08/00308781	ITA:	SOPRINTENDENZA BENI AMBIENTALI E ARCHITETTONICI-RAVENNA	42	EMILIA-ROMAGNA
ALLEGATO N. 4 FO, PREOAPPIO, SCUOLA ELEMENTARE, rilievo scale 1:200 estratto da plan cat.					

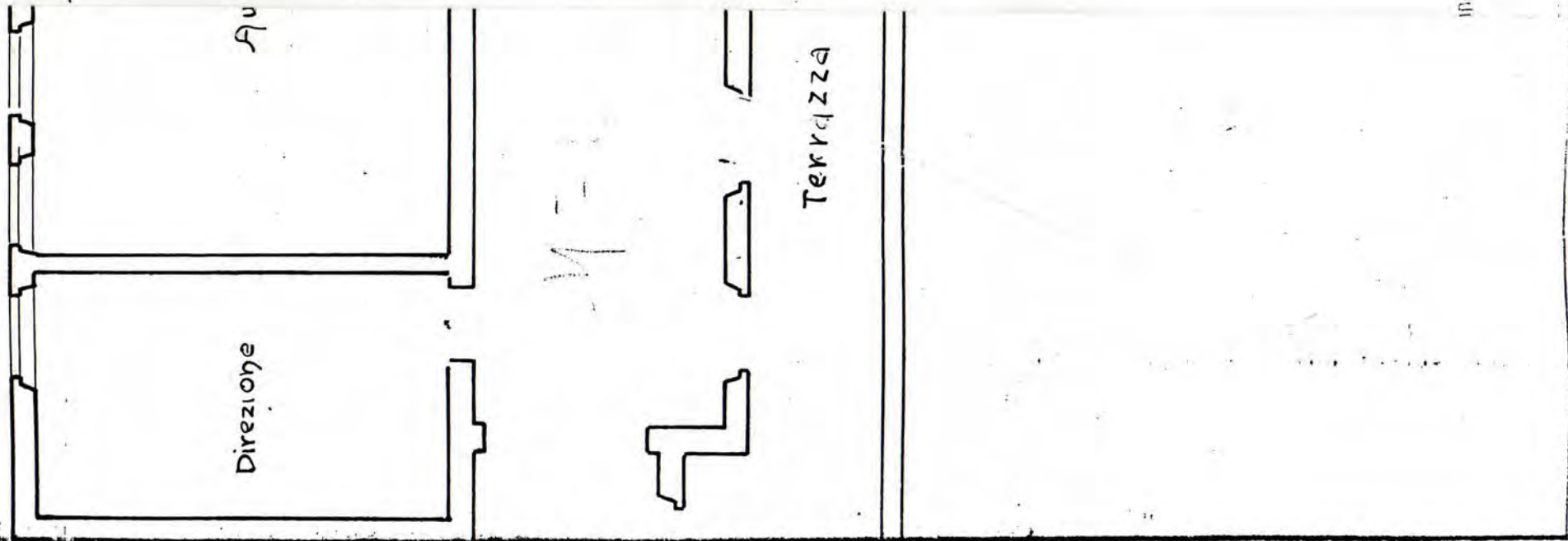


08/00308781/4

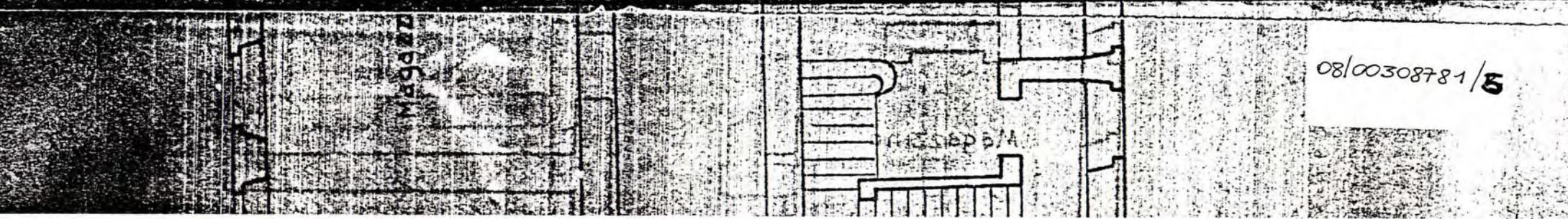


08/00308781/4

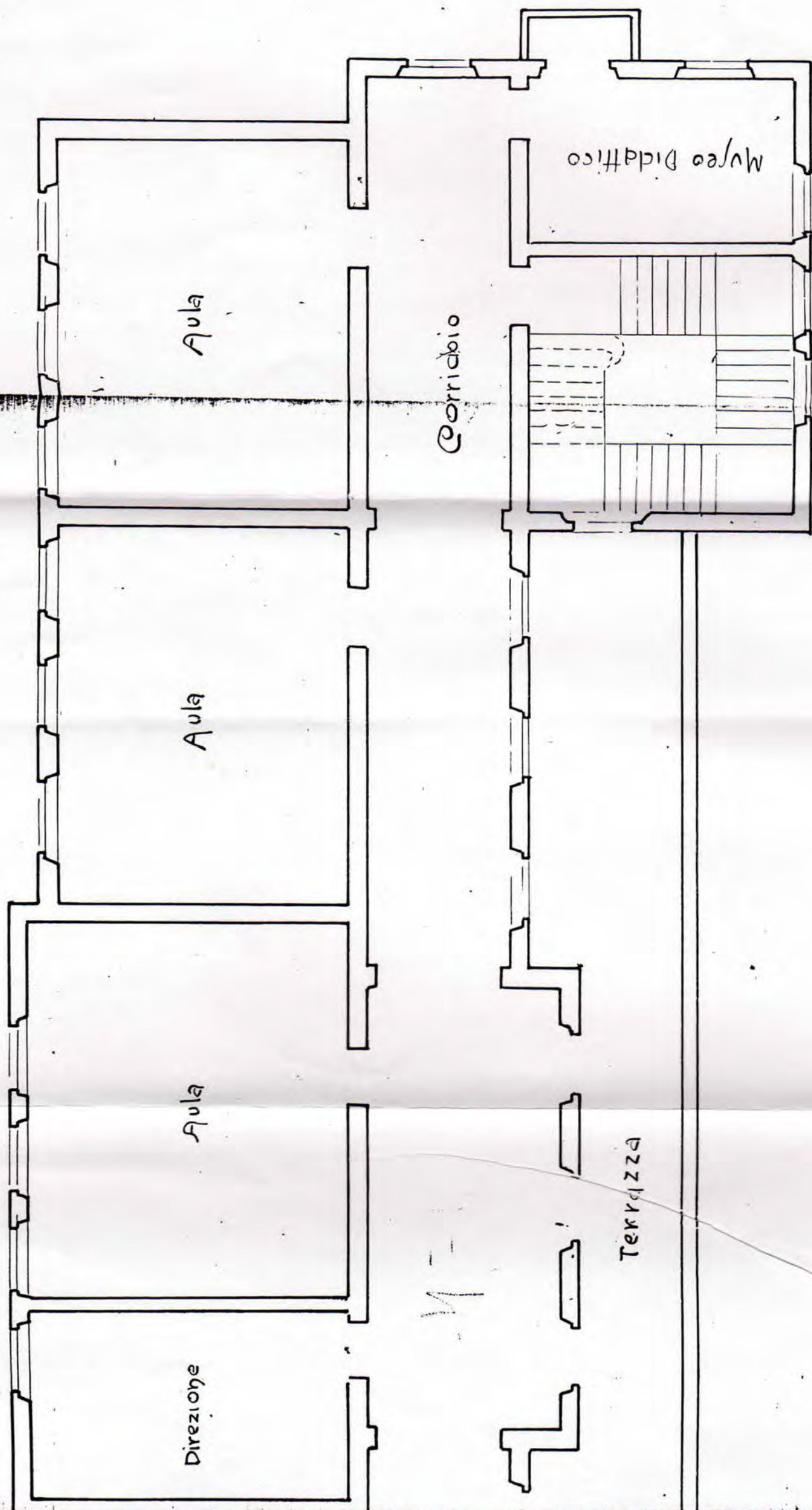
A	N.CATALOGO GENERALE	N. CATALOGO INTERNAZIONALE	 MINISTERO PER I BENI CULTURALI E AMBIENTALI DIREZ. GEN. DELLE ANTICHITA' E BELLE ARTI	REGIONE	N.
	08/00308781	ITA:	SOPRINTENDENZA BENI AMBIENTALI E ARCHITETTONICI-RAVENNA	42 EMILIA-ROMAGNA	
ALLEGATO N. 5... FO, PREDAPPIO, SCUOLA ELEMENTARE, rilievo scala 1:200 estratto da plan. cot.					



Firmi
 190XVIII



08/00308781/5



Data 30 MAG 1940 Anno VIII Firmè

08/00308781/5





190245

A	N.CATALOGO GENERALE	N. CATALOGO INTERNAZIONALE	 MINISTERO PER I BENI CULTURALI E AMBIENTALI DIREZ. GEN. DELLE ANTICHITA' E BELLE ARTI	REGIONE	N.	
	08/00308781	ITA:	SOPRINTENDENZA BENI AMBIENTALI E ARCHITETTONICI-RAVENNA	42	EMILIA-ROMAGNA	O
ALLEGATO N. 7 FO PREDAPPO, SCUOLA ELEMENTARE, FRONTE: AVANCORPO LATERALE						



SBAA RA 140247
(1997)

A	N.CATALOGO GENERALE	N. CATALOGO INTERNAZIONALE	 MINISTERO PER I BENI CULTURALI E AMBIENTALI DIREZ. GEN. DELLE ANTICHITA' E BELLE ARTI	REGIONE	N.	
	08100308781	ITA:	SOPRINTENDENZA BENI AMBIENTALI E ARCHITETTONICI-RAVENNA	42	EMILIA-ROMAGNA	O
ALLEGATO N. 8 FO, PREDAPPIO, SCUOLA ELEMENTARE, PROSPETTO LATERALE						



SBAA RA 140247
(1997)

A	N.CATALOGO GENERALE	N. CATALOGO INTERNAZIONALE	 MINISTERO PER I BENI CULTURALI E AMBIENTALI DIREZ. GEN. DELLE ANTICHITA' E BELLE ARTI	REGIONE	N.	
	08/00308781	ITA:	SOPRINTENDENZA BENI AMBIENTALI E ARCHITETTONICI-RAVENNA	42	EMILIA-ROMAGNA	O
ALLEGATO N. 9 FO, PREDAPPIO, SCUOLA ELEMENTARE, FRONTE PRINCIPALE						



SBAA RA 140702
(1997)

A	N.CATALOGO GENERALE	N. CATALOGO INTERNAZIONALE	 MINISTERO PER I BENI CULTURALI E AMBIENTALI DIREZ. GEN. DELLE ANTICHITA' E BELLE ARTI	REGIONE	N.
	08100308781	ITA:	SOPRINTENDENZA BENI AMBIENTALI E ARCHITETTONICI-RAVENNA	42	EMILIA-ROMAGNA
ALLEGATO N. 10 - FO. PREDAPPIO, SCUOLA ELEMENTARE - PALESTRA -					



140703

SBAA RA 140703
(1997)

SIGLE PER LE CITAZIONI BIBLIOGRAFICHE
SCHEDE DI PRECATALOGO SUL MODERNO NELLA
PROVINCIA DI FORLÌ
COMUNI DI PREDAPPIO - FORLÌ

08/00308781/11

FONDI ARCHIVISTICI

01. A - Regio Decreto Legge n° 1029 del 9 giugno 1925
02. A - Regio Decreto Legge n° 220 del 10 febbraio 1927
03. A - Archivio di Stato di Forlì, Genio Civile, cart. 387
04. A - Archivio di Stato di Forlì, Genio Civile, cart. 386
05. A - Archivio di Stato di Forlì, Genio Civile, cart. 367-368
06. A - Archivio di Stato di Forlì, Genio Civile, cart. 345
07. A - Archivio di Stato di Forlì, Genio Civile, cart. 353
08. A - Archivio Comunale di Predappio, Ufficio Tecnico, Prg 1929
09. A - Archivio di Stato di Forlì, Genio Civile, cart. 351
010. A - Archivio di Stato di Forlì, Genio Civile, cart. 372
011. A - Archivio di Stato di Forlì, Genio Civile, cart. 364
012. A - Archivio di Stato di Forlì, Genio Civile, cart. 347
013. A - Archivio di Stato di Forlì, Genio Civile, cart. 346
014. A - Archivio di Stato di Forlì, Genio Civile, cart. 366
015. A - Archivio di Stato di Forlì, Fondo Storico Comunale di Forlì, cart. 235 G/O
016. A - Archivio di Stato di Forlì, Fondo Storico Comunale di Forlì, cart. 403 M/Z

BIBLIOGRAFIA

01. B - Bazzocchi S., *Recuperare il Moderno: la ex Casa del Fascio di Predappio*, «Studi Romagnoli», XLIII, 1992, pp. 517-541.
02. B - Tramonti U., *Predappio Nuova. Da borgata rurale a terra di culto*, «Memoria e Ricerca», 2, 1993, pp. 103-112.
03. B - «Popolo di Romagna», 9 Maggio 1937.
04. B - Emiliani V., *Il Paese dei Mussolini*, Torino 1984.
05. B - «Popolo di Romagna», 31 dicembre 1938.
06. B - «Popolo di Romagna», 29 luglio 1930.
07. B - Redaz., *Tre case della G. I. L. in Romagna*, «Architettura», 3, marzo 1938, p. XVI
08. B - «Popolo di Romagna», 22 aprile 1939
09. B - Canali F., *Committenze, Architettura e Arti Decorative nella "Provincia del Duce" 1934-1943*, «QUA.S.A.R.», 17 gennaio-giugno 1997, pp. 131-148.
010. B - F. Canali, *Architetti Romani nella "città del Duce". Intervista a Cesare Valle*, «Memoria e Ricerca», 6, 1995, pp. 163-191.
011. B - Canali F., *Architetti Romani nella "città del Duce". L'opera di Cesare Valle*, «Studi Romagnoli», XLVIII, 1997, c.s.