

MINISTERO PER I BENI CULTURALI E AMBIENTALI

ISTITUTO CENTRALE PER IL CATALOGO E LA DOCUMENTAZIONE

MODELLO PER IL RILEVAMENTO DATI PER LA PRECATA LOCALIZZAZIONE DI EDIFICI E MANUFATTI ARCHITETTONICI

Scheda A

Ø CD CODICI

TSK	Tipo di scheda:	A		
LIR	Livello di ricerca:	P		
NCT	CODICE UNIVOCO			
NCTR	Codice regione:	08		
NCTN	Numero catalogo generale:	08/00308773		
ESC	Ente schedatore:	S42		
* ECP	Ente competente:	S42		

Ø LC LOCALIZZAZIONE

PVC	LOCALIZZAZIONE GEOGRAFICO-AMMINISTRATIVA			
PVCP	Provincia:	FORLÌ		
PVCC	Comune:	PREDAPPIO		
PVCF	Frazione:	/		
PVCL	Località:	PREDAPPIO		
* PVL	Altra località:			
	V.le:	MATTEOTTI	3	
CST	CENTRO STORICO			
CSTN	Numero d'ordine:	01		
CSTD	Denominazione:	CENTRALE		
CSTA	Carattere amministrativo centro storico:	CAPOLUOGO		
ZUR	ZONA URBANA			
ZURN	Numero:			
ZURD	Denominazione:			
SET	SETTORE			
SETT	Tipo:			
SETN	Numero:			
SETD	Denominazione:			
SETP	Numero nel settore:			

OC OGGETTO

Ø	OGT	OGGETTO			
	OGTT	Tipo:	UFFICIO PUBBLICO		
	OGTQ	Qualificazione:	POSTALE		
	OGTD	Denominazione:	UFFICIO POSTELEGRAFONICO		
	OGA	ALTRA DENOMINAZIONE			
	OGAC	Genere di denominazione:	ORIGINARIA		
	OGAD	Denominazione:	UFFICIO POSTELELEGRAFONICO		

Ø RV GERARCHIA

	RVE	RIFERIMENTO VERTICALE			
	RVEL	Livello:	BENE INDIVIDUO		
	RVES	Codice livello superiore:			

CR RIFERIMENTI GEO-TOPOGRAFICI

	CRD	COORDINATE			
	CRDR	Sistema di riferimento:			
	CRDX	Longitudine significativa:			
	CRDY	Latitudine significativa:			
	CRDZ	Altitudine significativa:			

Ø UB UBICAZIONE

	CTS	CATASTO			
	CTSF	Foglio:	98		
	CTSD	Data Foglio:	1986		
	* CTSN	Particelle:	33		
	UBV	UBICAZIONE			
	UBVA	Genere dell'affaccio:	PRINCIPALE		
	UBVD	Denominazione spazio viabilistico:	VIALE MATTEOTTI		
	* UBVN	Numero civico:	3		
	UBVK	Indicazione chilometrica:			
	UBVL	Lato:			
	UBVP	Ubicazione non viabilistica:			

Ø PE PREESISTENZE

PRE	PREESISTENZE			
PREU	Ubicazione:			
PREI	Individuazione:			

SI SPAZI

* SII	SUDDIVISIONE INTERNA			
SIR	Riferimento:	INTERO BENE		
SIO	Tipo di suddivisione orizzontale:	LIVELLI CONTINUI		
SIN	Numero di piani:	3		
SIIP	Tipo di piani:	P. inter. / P. rialzato / P ₁		
SIV	Suddivisione verticale:	A ELEMENTI SERIALI		

Ø IS IMPIANTO STRUTTURALE (in alternativa all'insieme dei paragrafi PN-FN-SV-SO-CP)

ISP	Configurazione strutturale primaria:			
* ISS	ELEMENTI STRUTTURALI SUSSIDIARI			
ISSU	Ubicazione:			
ISST	Tipo:			

PN PIANTA

→	PNR	Riferimento alla parte:	INTERO BENE	
	PNI	PIANTA		
→	PNTQ	Riferimento piano o quota:	P. inter. / P ₁	
→	PNTS	Schema:	A SVILUPPO ASSIALE	
→	PNTF	Forma:	RETTANGOLARE con AVANCORPO	
	* PNTE	Dati icnografici significativi:	PORTICO DI ACCESSO	

PN		PIANTA			
→	PNR	Riferimento alla parte:			
	PNT	PIANTA			
→	PNTQ	Riferimento piano o quota:			
→	PNTS	Schēma:			
→	PNTF	Forma:			
	* PNT	Dati icnografici significativi:			

Ø RE		NOTIZIE STORICHE			
	REN	NOTIZIA			
→	REN	Riferimento:	INTERO BENE		
→	RENS	Notizia sintetica:	VICENDE COSTRUTTIVE		
→	RENN	Notizia:	L'EDIFICIO VENNE PREVISTO NEL DECRETO DI FONDAZIONE DI PREDAPPIO NUOVA, E PER LA SUA PUBBLICA UTILITA' FU TRA I PRIMI AD ESSERE ULTIMATO		
	RENF	Fonte:	As FO, Genio Civile, cart 353		
	REL	CRONOLOGIA, ESTREMO REMOTO			
→	RELS	Secolo:			
	RELV	Validità:			
→	RELF	Frazione di secolo:			
	RELW	Validità:			
→	RELI	Data:	1925/06/09 (R.D.L.)		
	RELX	Validità:			
	REV	CRONOLOGIA, ESTREMO RECENTE			
→	REVS	Secolo:			
	REVV	Validità:			
→	REVF	Frazione di secolo:			
	REVV	Validità:			
→	REVD	Data:	18/9/26 (data ultimazione)		
	REVX	Validità:			

Ø RE NOTIZIE STORICHE

	REN	NOTIZIA			
↕	RENR	Riferimento:			
↕	RENS	Notizia sintetica:			
↕	RENN	Notizia:			
	RENF	Fonte:			
	REL	CRONOLOGIA, ESTREMO REMOTO			
→	RELS	Secolo:			
	RELV	Validità:			
→	RELF	Frazione di secolo:			
	RELW	Validità:			
→	RELI	Data:			
	RELX	Validità:			
	REV	CRONOLOGIA, ESTREMO RECENTE			
→	REVS	Secolo:			
	REVV	Validità:			
→	REVF	Frazione di secolo:			
	REVW	Validità:			
→	REVD	Data:			
	REVX	Validità:			

FN FONDAZIONI

	FNA	Tipo di terreno a livello di appoggio:			
	* FNS	STRUTTURE			
→	FNSU	Ubicazione:	INTERO BENE		
↕	FNST	Tipo:	NON ACCERTABILE		
↕	FNSQ	Qualificazione del tipo:	NON ACCERTABILE		
↕	FNSC	Tecnica costruttiva:	NON ACCERTABILE		
↕	FNSM	Materiali:	NON ACCERTABILI		

SV STRUTTURE VERTICALI

*	SVC	TECNICA COSTRUTTIVA			
	SVCU	Ubicazione:	INTERO BENE		
	SVCT	Tipo di struttura:	PARETI		
	SVCC	Genere:	IN MURATURA		
	SVCQ	Qualificazione del genere:	A CORSI REGOLARI		
*	SVCM	Materiali:	LATERIZIO		

SV STRUTTURE VERTICALI...

*	SVC	TECNICA COSTRUTTIVA			
	SVCU	Ubicazione:	INTERO BENE		
	SVCT	Tipo di struttura:	PARETI		
	SVCC	Genere:	IN MURATURA PORTANTE		
	SVCQ	Qualificazione del genere:	A CORSI REGOLARI		
*	SVCM	Materiali:	LATERIZIO		

SV STRUTTURE VERTICALI...

*	SVC	TECNICA COSTRUTTIVA			
	SVCU	Ubicazione:			
	SVCT	Tipo di struttura:			
	SVCC	Genere:			
	SVCQ	Qualificazione del genere:			
*	SVCM	Materiali:			

SV STRUTTURE VERTICALI

*	SVC	TECNICA COSTRUTTIVA			
	SVCU	Ubicazione:			
	SVCT	Tipo di struttura:			
	SVCC	Genere:			
	SVCQ	Qualificazione del genere:			
*	SVCM	Materiali:			

SO STRUTTURE DI ORIZZONTAMENTO

✓
✓
✓
✓
✓

SOU	Ubicazione:	INTERO	BENE
SOE	TIPO		
SOFG	Genere:	SOLAI	
SOFF	Forma:		
* SOFQ	Qualificazione della forma:		
* SOFP	Caratteristiche:		
SOE	STRUTTURA		
SOER	Riferimento:	INTERA STRUTTURA	
* SOEC	Tecnica costruttiva:	LATERO CEMENTO	
* SOES	Specificazioni tecniche:	A SOLETTA CON TRAVI PARALLELE	

SO STRUTTURE DI ORIZZONTAMENTO

✓
✓
✓
✓
✓
✓
✓

SOU	Ubicazione:		
SOE	TIPO		
SOFG	Genere:		
SOFF	Forma:		
* SOFQ	Qualificazione della forma:		
* SOFP	Caratteristiche:		
SOE	STRUTTURA		
SOER	Riferimento:		
* SOEC	Tecnica costruttiva:		
* SOES	Specificazioni tecniche:		

SO STRUTTURE DI ORIZZONTAMENTO

✓
✓
✓
✓
✓
✓
✓

SOU	Ubicazione:		
SOE	TIPO		
SOFG	Genere:		
SOFF	Forma:		
* SOFQ	Qualificazione della forma:		
* SOFP	Caratteristiche:		
SOE	STRUTTURA		
SOER	Riferimento:		
* SOEC	Tecnica costruttiva:		
* SOES	Specificazioni tecniche:		

CP COPERTURE

→	CPU	Ubicazione:	INTERO BENE	
	CPF	CONFIGURAZIONE ESTERNA		
→	CPFG	Genere:	A TETTO	
→	CPFF	Forma:	A PADIGLIONE	
→	CPFQ	Qualificazione della forma:	A QUATTRO FALDE.	
	CPC	STRUTTURA E TECNICA		
→	CPCR	Riferimento:	INTERA STRUTTURA	
→	CPCT	Struttura primaria:	CAPRIATA	
	CPM	MANTO DI COPERTURA		
→	CPMR	Riferimento:	INTERA COPERTURA	
→	CPMT	Tipo:	TEGOLE	
→	* CPMQ	Qualificazione del tipo:	MARSIGLIESI	
→	* CPMM	Materiali:	LATERIZIO	

SC SCALE

	SCL	SCALE		
	SCLU	Ubicazione:	ESTERNA	
	SCLG	Genere:	SCALA	
	SCLO	Categoria:	DI ACCESSO	
	SCLN	Quantità:	UNICA	
	SCLL	Collocazione:	ASSIALE	
	SCLF	Forma planimetrica:	A UNA RAMPA	
	SCS	SCHEMA STRUTTURALE		
	SCSR	Riferimento:	INTERA STRUTTURA	
	SCST	Tipo:		
	SCSC	Tecnica:	STRUTTURA PIENA	
	SCSM	Materiali:	MATTONI E PIETRA	

PV PAVIMENTI E PAVIMENTAZIONI

	* PVM	PAVIMENTI E PAVIMENTAZIONI		
	PVMU	Ubicazione:	INTERO BENE	
	PVMG	Genere:	ALLA PALLADIANA	
	* PVMS	Schema del disegno:	MISTO	

US UTILIZZAZIONI

* USA	USO ATTUALE			
USAR	Riferimento alla parte:		INTERO BENE	
USAD	Uso:	UFFICIO	POSTELEGRAFONICO	
* USO	USO STORICO			
USOR	Riferimento alla parte:		INTERO BENE	
USOC	Riferimento cronologico:		DESTINAZIONE STORICA	
USOD	Uso:	UFFICIO	POSTELEGRAFONICO	

TU CONDIZIONE GIURIDICA E VINCOLI.

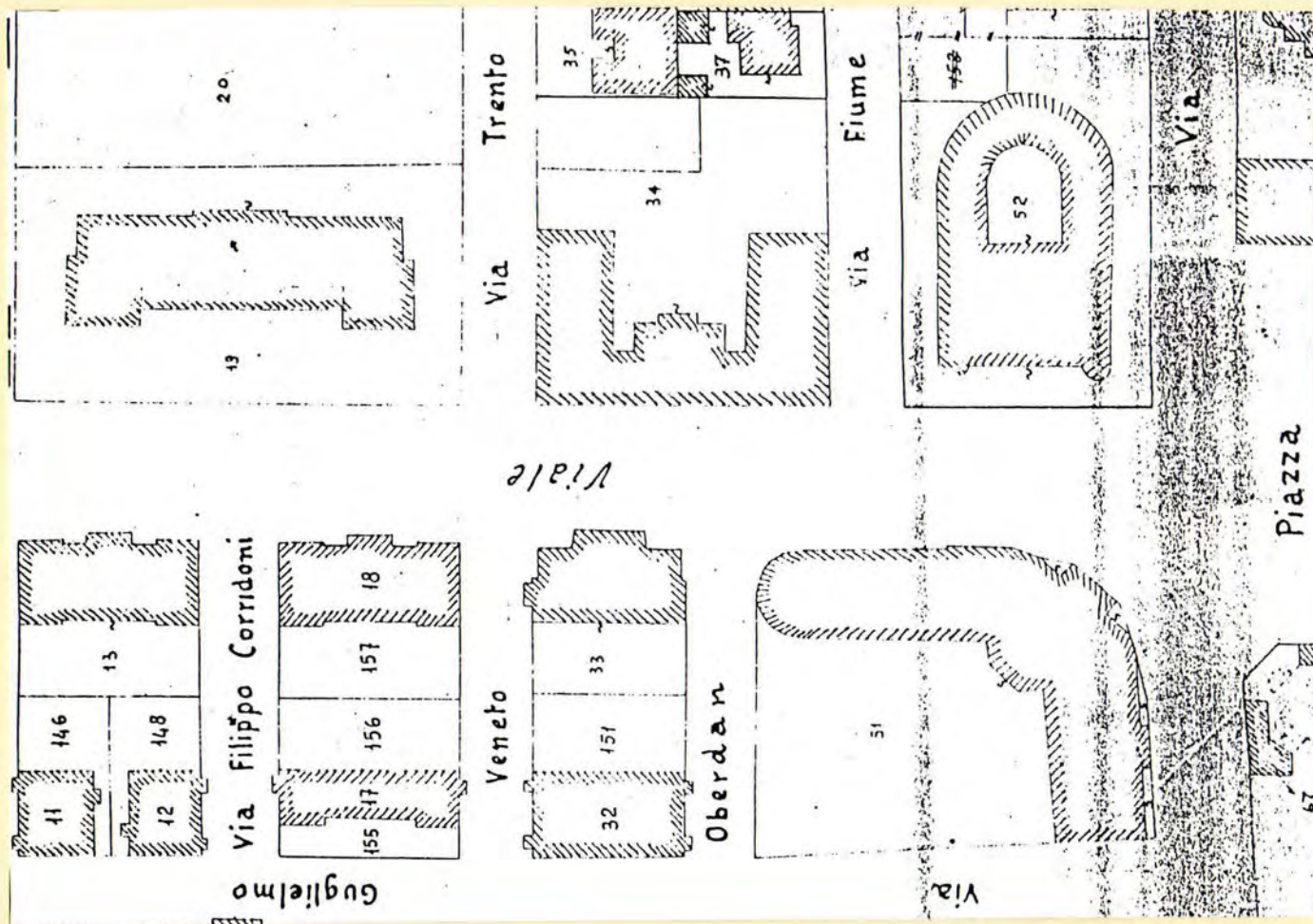
CDG	CONDIZIONE GIURIDICA			
CDGG	Indicazione generica:	PROPRIETA'	PUBBLICA	
* CDGS	Indicazione specifica:			
CDGI	Indirizzo:			
* VIN	VINCOLI MINISTERO B.C.A.			
VINL	Legge:	1089/39		
VINA	Articolo:	art. 4		
VIND	Decreto, estremi:			
VINR	Data di registrazione o C.U.:			
VINE	Estensione:			
* STU	STRUMENTI URBANISTICI			
STUT	Strumento in vigore:	P.R.G.	(1986)	
		(Nuovo P.R.G. in fase di approvazione)		
STUN	Sintesi normativa zona:	ZONA OMOGENEA	'GA'	(edificazioni pubbliche)

VAA	Vincoli altre amministrazioni:			
* ALN	MUTAMENTO TITOLARIETA'/POSSESSO/DETERNEZIONE			
ALNT	Tipo evento:			
ALND	Data evento:			
ALNN	Note:			

AL ALLEGATI

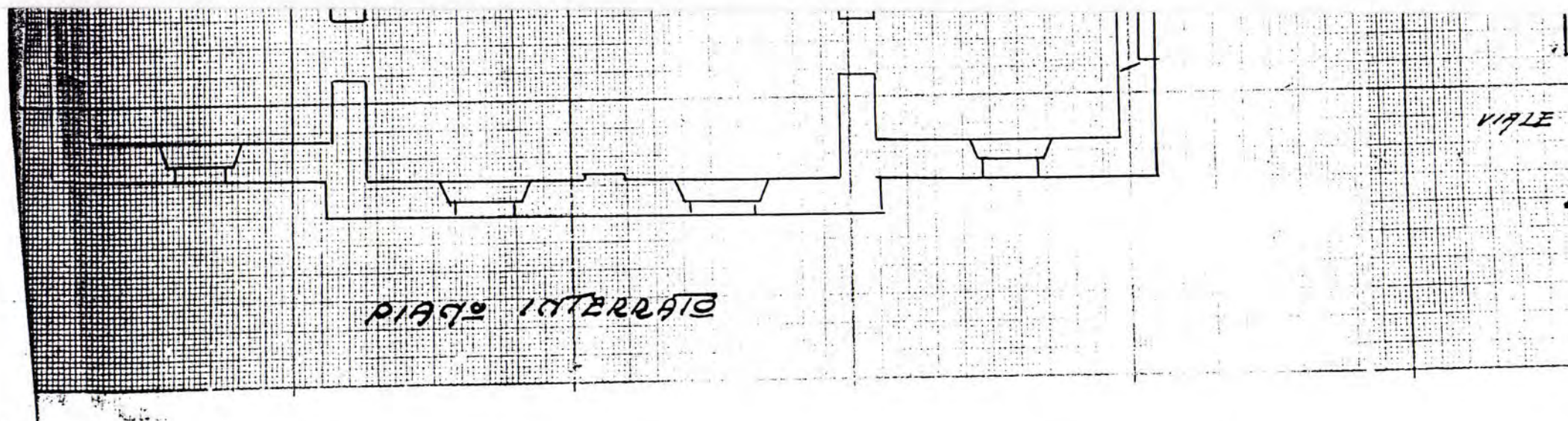
SFC	Stralcio foglio catastale:	1		
* ALG	ELABORATI GRAFICI E CARTOGRAFICI			
ALGN	Numero di allegato:	2-3		
ALGT	Tipo:	Rilievo catastale 1:100 / Stralcio plan. cat.	1:1000	
* Ø FTA	FOTOGRAFIE			
FTAN	Negativo:	(SBAA RA		
FTAP	Tipo:	FOTOGRAFIA B/N		
FTAT	Note:	PROSPETTO PRINCIPALE		199
* Ø FTA	FOTOGRAFIE			
FTAN	Negativo:	(SBAA RA		
FTAP	Tipo:	FOTOGRAFIA B/N		
FTAT	Note:			199
* DVA	DOCUMENTI VARI			
DVAN	Numero di allegato:	9		
DVAT	Tipo:	SIGLE PER CITAZIONI BIBLIOGRAFICHE		
DO FONTI E DOCUMENTI DI RIFERIMENTO				
* IGM	CARTOGRAFIA IGM ML			
IGMN	Estremi della tavoletta:			
IGMD	Denominazione:			
* Ø BIB	BIBLIOGRAFIA			
BIBH	Sigla per citazione:	01B		
BIBA	Autore:	BAZZOCCHI STEFANO		
BIBD	Anno di edizione:	1992		
* Ø BIB	BIBLIOGRAFIA			
BIBH	Sigla per citazione:	02B		
BIBA	Autore:	TRAMONTI ULISSE		
BIBD	Anno di edizione:	1993		
* Ø BIB	BIBLIOGRAFIA			
BIBH	Sigla per citazione:			
BIBA	Autore:			
BIBD	Anno di edizione:			
* Ø BIB	BIBLIOGRAFIA			
BIBH	Sigla per citazione:			
BIBA	Autore:			
BIBD	Anno di edizione:			

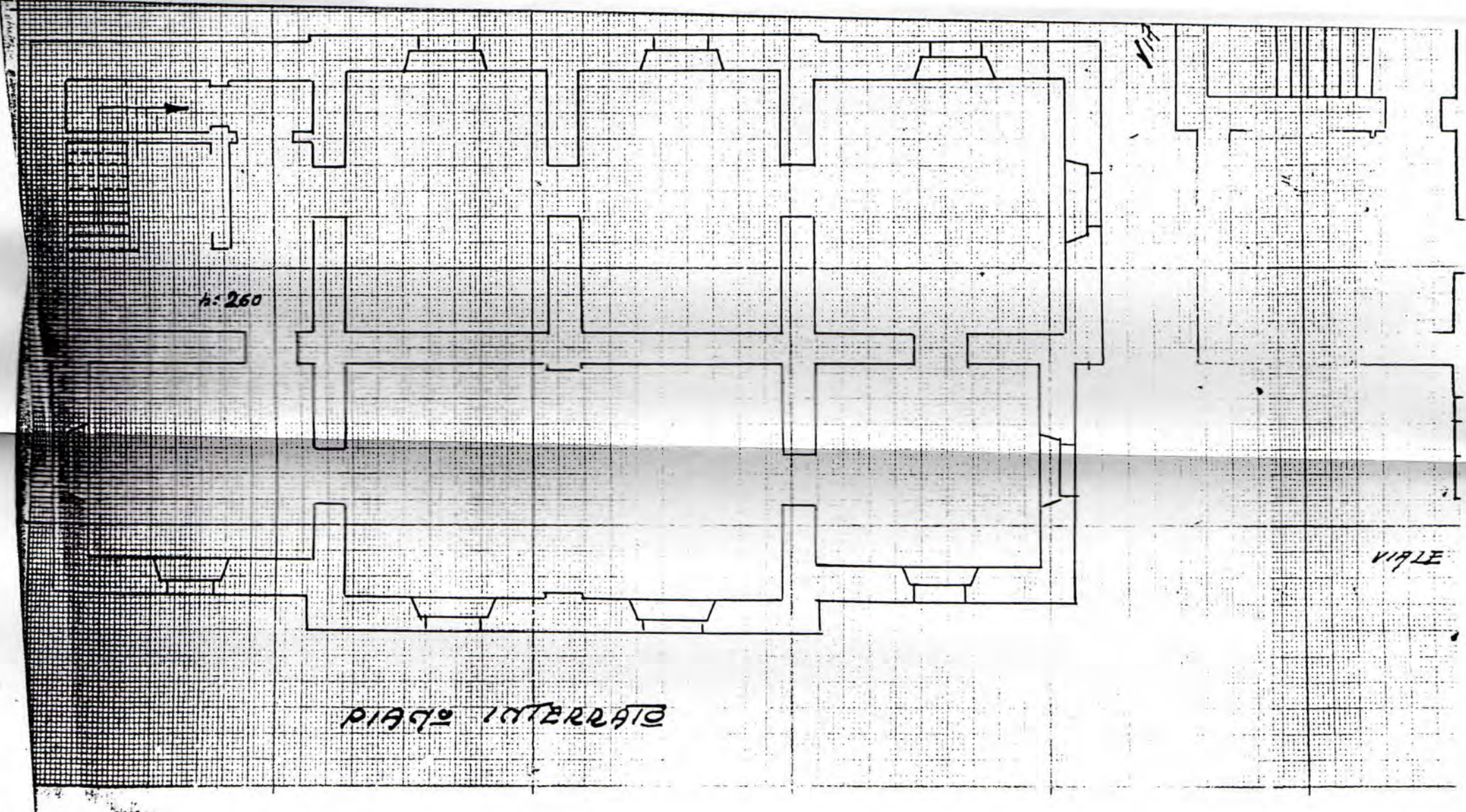
A	N.CATALOGO GENERALE	N. CATALOGO INTERNAZIONALE	 MINISTERO PER I BENI CULTURALI E AMBIENTALI DIREZ. GEN. DELLE ANTICHITA' E BELLE ARTI	REGIONE	N.
	08/00308773	ITA:	SOPRINTENDENZA BENI AMBIENTALI E ARCHITETTONICI-RAVENNA	42	EMILIA-ROMAGNA
ALLEGATO N. 1 FO, PREDAPPIO, UFFICIO POSTALE, VIALE MATTEOTTI 3.					



U.T.E. di Forlì
 Comune di Predappio
 Estratto di mappa
 foglio di mappa 98(1986)
 part. 33

A	N.CATALOGO GENERALE	N. CATALOGO INTERNAZIONALE	 MINISTERO PER I BENI CULTURALI E AMBIENTALI DIREZ. GEN. DELLE ANTICHITA' E BELLE ARTI	REGIONE	N.	
	08/00308773	ITA:	SOPRINTENDENZA BENI AMBIENTALI E ARCHITETTONICI-RAVENNA	42	EMILIA-ROMAGNA	O
ALLEGATO N. 2 FO, PREDAPPIO, UFFICIO POSTALE, rilievo scala 1:200 estratto da plan. catastale						



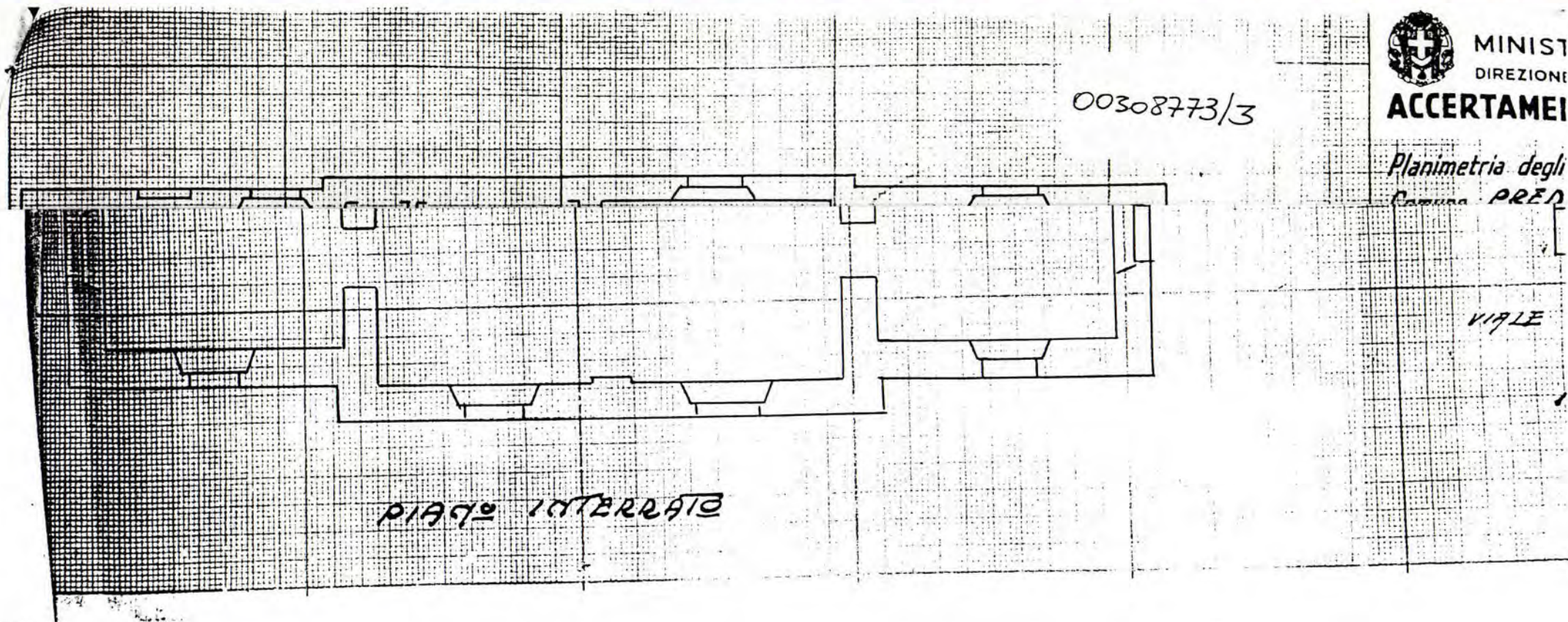


h. 260

PIAZZA INTERNA

VIALE

A	N.CATALOGO GENERALE	N. CATALOGO INTERNAZIONALE	 MINISTERO PER I BENI CULTURALI E AMBIENTALI DIREZ. GEN. DELLE ANTICHITA' E BELLE ARTI	REGIONE	N.	
	08/00308773	ITA:	SOPRINTENDENZA BENI AMBIENTALI E ARCHITETTONICI-RAVENNA	42	EMILIA-ROMAGNA	O
ALLEGATO N. 3 FO, PREDAPPIO, UFFICIO POSTALE, rilievo scale 1:200 estratto da plan. catastale						





MINIST
DIREZIONE

ACCERTAMEI

00308773/3

Planimetria degli
Comune PREO
Viale XIII Gioi
Via Michele
Via Vittorio

COMUN

h = 8.50

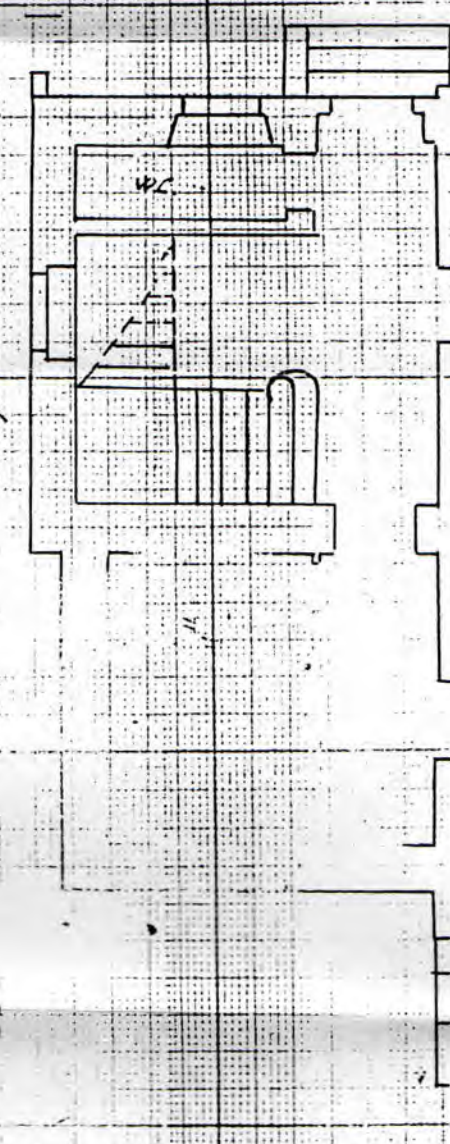
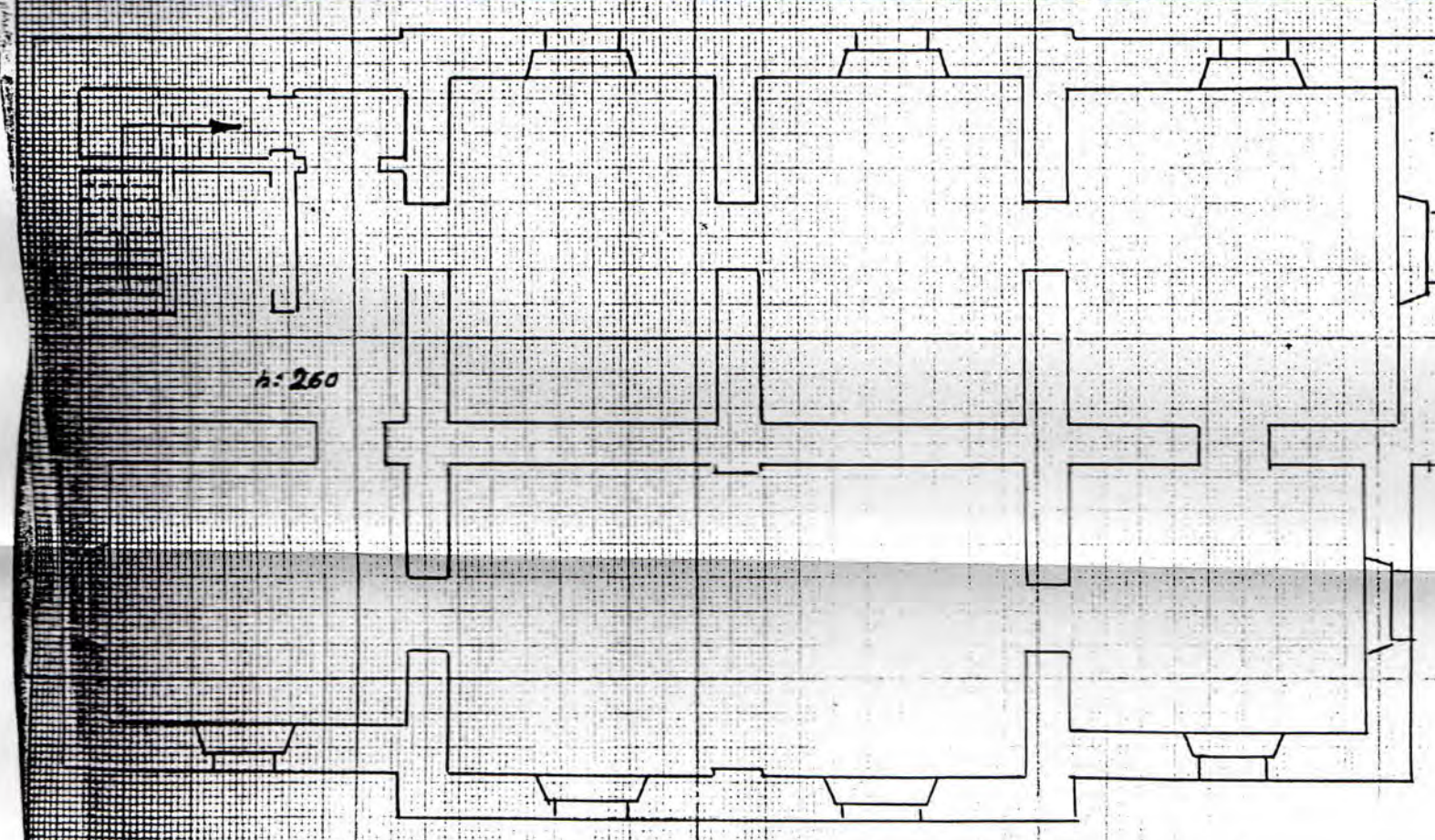
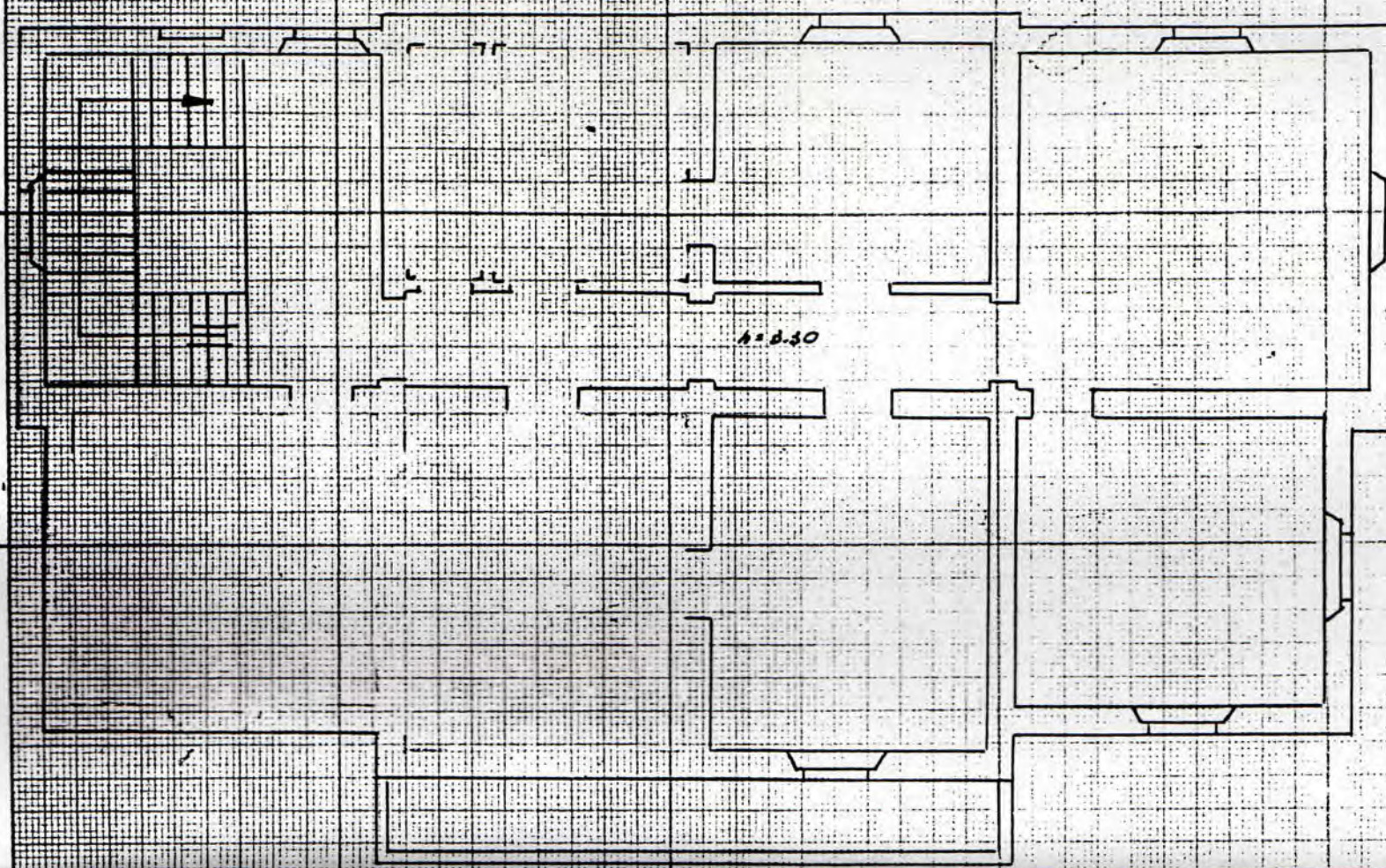
PIANO PRIMO

h = 2.60

PIANO INTERMEDIO

VIA M. BIRICHINI

VIALE





140221

A	N.CATALOGO GENERALE	N. CATALOGO INTERNAZIONALE	 MINISTERO PER I BENI CULTURALI E AMBIENTALI DIREZ. GEN. DELLE ANTICHITA' E BELLE ARTI	REGIONE	N.
	08/00308873	ITA:	SOPRINTENDENZA BENI AMBIENTALI E ARCHITETTONICI-RAVENNA	42	EMILIA-ROMAGNA
	ALLEGATO N. <u>5</u> FO, PREDAPPIO, UFFICIO POSTALE, VEDUTA D'ANGOLO				




SBA A RA 140222
(1997)

A	N.CATALOGO GENERALE	N. CATALOGO INTERNAZIONALE	 MINISTERO PER I BENI CULTURALI E AMBIENTALI DIREZ. GEN. DELLE ANTICHITA' E BELLE ARTI	REGIONE	N.	
	0810030873	ITA:	SOPRINTENDENZA BENI AMBIENTALI E ARCHITETTONICI-RAVENNA	42	EMILIA-ROMAGNA	0
ALLEGATO N. 6___FO, PREDAPPIO, UFFICIO POSTALE, PARTICOLARE ATTICO						




SBAA. RA 140223
(1997)

A	N.CATALOGO GENERALE	N. CATALOGO INTERNAZIONALE	 MINISTERO PER I BENI CULTURALI E AMBIENTALI DIREZ. GEN. DELLE ANTICHITA' E BELLE ARTI	REGIONE	N.	
	08100308773	ITA:	SOPRINTENDENZA BENI AMBIENTALI E ARCHITETTONICI-RAVENNA	42	EMILIA-ROMAGNA	0
ALLEGATO N. 7 FO, PREDAPPIO, UFFICIO POSTALE - PARTICOLARE FACCIATA -						



140686

SBAA.RA 140686
(1997)

A	N.CATALOGO GENERALE	N. CATALOGO INTERNAZIONALE	 MINISTERO PER I BENI CULTURALI E AMBIENTALI DIREZ. GEN. DELLE ANTICHITA' E BELLE ARTI	REGIONE	N.	
	08/00308778	ITA:	SOPRINTENDENZA BENI AMBIENTALI E ARCHITETTONICI-RAVENNA	42	EMILIA-ROMAGNA	O
ALLEGATO N. 8 FO, PREDAPPIO, UFFICIO POSTALE, - PROSPETTO TERZIALE -						



SBAA . RA 140687

140687

SIGLE PER LE CITAZIONI BIBLIOGRAFICHE
SCHEDE DI PRECATALOGO SUL MODERNO NELLA
PROVINCIA DI FORLÌ
COMUNI DI PREDAPPIO - FORLÌ

08/00308773/9

FONDI ARCHIVISTICI

01. A - Regio Decreto Legge n° 1029 del 9 giugno 1925
02. A - Regio Decreto Legge n° 220 del 10 febbraio 1927
03. A - Archivio di Stato di Forlì, Genio Civile, cart. 387
04. A - Archivio di Stato di Forlì, Genio Civile, cart. 386
05. A - Archivio di Stato di Forlì, Genio Civile, cart. 367-368
06. A - Archivio di Stato di Forlì, Genio Civile, cart. 345
07. A - Archivio di Stato di Forlì, Genio Civile, cart. 353
08. A - Archivio Comunale di Predappio, Ufficio Tecnico, Prg 1929
09. A - Archivio di Stato di Forlì, Genio Civile, cart. 351
010. A - Archivio di Stato di Forlì, Genio Civile, cart. 372
011. A - Archivio di Stato di Forlì, Genio Civile, cart. 364
012. A - Archivio di Stato di Forlì, Genio Civile, cart. 347
013. A - Archivio di Stato di Forlì, Genio Civile, cart. 346
014. A - Archivio di Stato di Forlì, Genio Civile, cart. 366
015. A - Archivio di Stato di Forlì, Fondo Storico Comunale di Forlì, cart. 235 G/O
016. A - Archivio di Stato di Forlì, Fondo Storico Comunale di Forlì, cart. 403 M/Z

BIBLIOGRAFIA

01. B - Bazzocchi S., *Recuperare il Moderno: la ex Casa del Fascio di Predappio*. «Studi Romagnoli», XLIII, 1992, pp. 517-541.
02. B - Tramonti U., *Predappio Nuova. Da borgata rurale a terra di culto*. «Memoria e Ricerca», 2, 1993, pp. 103-112.
03. B - «Popolo di Romagna», 9 Maggio 1937.
04. B - Emiliani V., *Il Paese dei Mussolini*. Torino 1984.
05. B - «Popolo di Romagna», 31 dicembre 1938.
06. B - «Popolo di Romagna», 29 luglio 1930.
07. B - Redaz., *Tre case della C.I.L. in Romagna*. «Architettura», 3, marzo 1938, p. XVI
08. B - «Popolo di Romagna», 22 aprile 1939
09. B - Canali F., *Committenze, Architettura e Arti Decorative nella "Provincia del Duce" 1934-1943*. «QUA.S.A.R.», 17 gennaio-giugno 1997, pp. 131-148.
010. B - F. Canali, *Architetti Romani nella "città del Duce". Intervista a Cesare Valle*. «Memoria e Ricerca», 6, 1995, pp. 163-191.
011. B - Canali F., *Architetti Romani nella "città del Duce". L'opera di Cesare Valle*. «Studi Romagnoli», XLVIII, 1997, c. s.