

RA	N. CATALOGO GENERALE	N. CATALOGO INTERNAZIONALE	MINISTERO PER I BENI CULTURALI E AMBIENTALI DIREZ. GEN. DELLE ANTICHITA' E BELLE ARTI	REGIONE	N.
CODICI	6 / 0 0 . 5 0 8 9 2	ITA:	SOVRINTENDENZA ARCHEOLOGICA DELLA PUGLIA TARANTO	63	PUGLIA

(5605241) Roma, 1975 - Ist. Poligr. Stato - S. (c. 1.000.000)

PROVINCIA E COMUNE: **BA - BARI**
 LUOGO DI COLLOCAZIONE: **Museo Archeologico** INV. **6903**

OGGETTO: **Patera a vernice nera**

PROVENIENZA (rif. I.G.M.):

DATI DI SCAVO: **Collezione Polese n.204** INV. DI SCAVO:
 (o altra acquisizione)

DATAZIONE: **V - IVsec. a.C.**

ATTRIBUZIONE: **Produzione italiota**

MATERIALE E TECNICA: **argilla grigia con ingubbiatura arancione, vernice lucente, modellata al tornio.**

MISURE: **Alt.4,5; diam.orlo 22; diam. piede 9,5.**

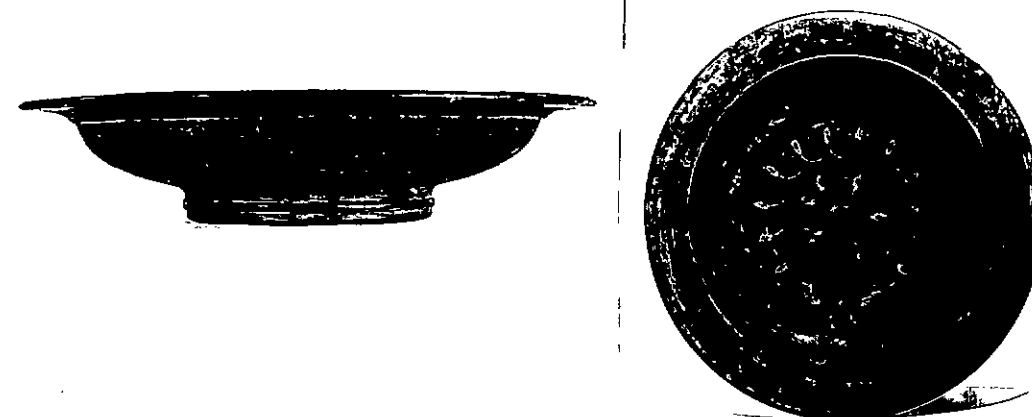
STATO DI CONSERVAZIONE: **scheggiature, incrostazioni.**

CONSISTENZA ATTUALE DEL MATERIALE:

ESAME DEI REPERTI:

CONDIZIONE GIURIDICA: **Proprietà della Provincia di Bari.**

NOTIFICHE:



NEG. 19450-51

DESCRIZIONE: **Piede a doppio cercine; vasca a calotta; labbro aggettante a profilo concavo.**

Decorazione impressa: all'interno della vasca, palmette collegate da semicerchi che racchiudono due cerchi entro cui vi sono altre sei palmette collegate da semicerchi ed un cerchio.

Fondo esterno del piede risparmiato tranne una fascia concentrica.

RESTAURI:

ESEGUITI:

PROCEDIMENTI SEGUITI:

BIBLIOGRAFIA, INVENTARI:

R. Moreno, La ceramica a vernice nera, in La Collezione

Polese nel Museo di Bari, Bari 1970, p. 59, n. 204.

AA.VV., Il Museo Archeologico di Bari, Bari 1983, p. 83.

FOTOGRAFIE:

DISEGNI:

ESAME DEI SITI E DEI TERRENI:

RIFERIMENTO OGGETTI DELLO STESSO COMPLESSO:

N. inv. 6197-7671, MF35-11815

COMPILATORE DELLA SCHEDA: Anna Rotunno *Anna Rotunno*

DATA: 30/11/1982

VISTO DEL FUNZIONARIO RESPONSABILE:

Il Dott. Palma Labellarte

ALLEGATI: -

OSSERVAZIONI:

RIFERIMENTO VECCHIE SCHEDE:

Io sottoscritto mi obbligo alla conservazione dell'oggetto descritto nel presente foglio secondo le norme della Legge 1° Giugno 1939, n. 1089 e Regolamento approvato con R. Decreto n. 363 del 30 Gennaio 1913; di conseguenza a non rimuoverlo dal posto che occupa, a non apportarvi modificazioni senza conseguire preventiva approvazione del Ministero dell'Istruzione, e a non menomarne in alcun modo il pubblico godimento.

DATA:

VISTO DEL SOPRINTENDENTE

FIRMA

IL SOPRINTENDENTE

AGGIORNAMENTI: (Dott. GIUSEPPE ANDREASSI)

Giuseppe Andreassi