

RA	N. CATALOGO GENERALE	N. CATALOGO INTERNAZIONALE	MINISTERO PER I BENI CULTURALI E AMBIENTALI SOPRINTENDENZA ARCHEOLOGICA DELLA PUGLIA		REGIONE	N.
CODICI	16700100890	ITA:	TARANTO	63	PUGLIA	

1975 - Ist. Poligr. Stato - S. (c. 1.000.000)

BA - BARI

PROVINCIA E COMUNE: **Museo Archeologico** **6908**

LUOGO DI COLLOCAZIONE: INV.

Kylix a vernice nera

OGGETTO:

PROVENIENZA (rif. I.G.M.):
Collezione Polese n.201

DATI DI SCAVO: INV. DI SCAVO:
(o altra acquisizione)

metà IV sec. a.C.

DATAZIONE:

ATTRIBUZIONE: **Produzione italiota**
argilla grigia con ingubbiatura rosata,

MATERIALE E TECNICA:
vernice lucente, modellata al tornio.

Alt.5,5; diam.orlo 13,5; diam.piede 6.

MISURE:

incrostazioni, scrostature.

STATO DI CONSERVAZIONE:

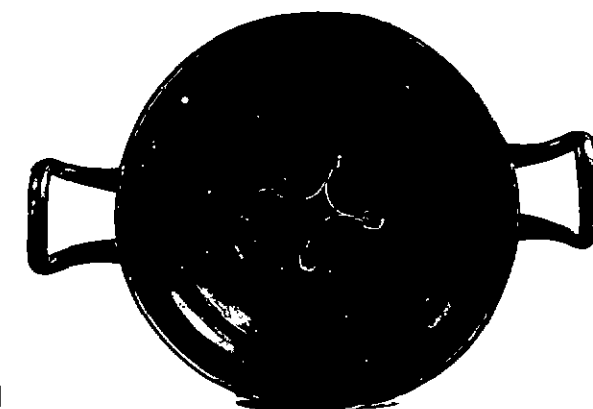
CONSISTENZA ATTUALE DEL MATERIALE:

ESAME DEI REPERTI:

Proprietà della Provincia di Bari.

CONDIZIONE GIURIDICA:

NOTIFICHE:



DESCRIZIONE: **Piede cilindrico con doppia scanalatura; vasca a calotta; anse a bastoncelli, impostate alla vasca obliquamente e ritorte verso l'alto.**

Decorazione impressa: all'interno della vasca quattro palmette collegate da semicerchi.

Fondo esterno del corpo risparmiato.

L.Merzagora, I vasi a vernice nera della Collezione "H. A" di Milano, Cinisello Balsamo 1971, p.2, Tav.II:6.

Per esemplari simili datati alla metà del IV sec.a.C. cfr.B.M.Scarfì, Gioia del Colle. Scavi nella zona di Monte Sannace. Le tombe rinvenute nel 1957, in Monumenti Antichi dei Lincei, XLV, Roma 1961, fig.121, n.14 e 15.

RESTAURI:

ESEGUITI:

PROCEDIMENTI SEGUITI:

BIBLIOGRAFIA, INVENTARI:

Analisi 1970

**R. Mereno, La ceramica a vernice nera, in La Collezione
Polese nel Museo di Bari, Bari 1970, p.59, n.201.**

FOTOGRAFIE:

DISEGNI:

ESAME DEI SITI E DEI TERRENI:

RIFERIMENTO OGGETTI DELLO STESSO COMPLESSO:

N. inv. 6197-7671; 11735-11815

COMPILATORE DELLA SCHEDA: Anna Rotunno *Anna Rotunno*

DATA: 30/11/1982

VISTO DEL FUNZIONARIO RESPONSABILE:

HL

Dott. Palma Labellarte

ALLEGATI: -

OSSERVAZIONI:

RIFERIMENTO VECCHIE SCHEDE:

Io sottoscritto mi obbligo alla conservazione dell'oggetto descritto nel presente foglio secondo le norme della Legge 1° Giugno 1939, n. 1089 e Regolamento approvato con R. Decreto n. 363 del 30 Gennaio 1913; di conseguenza a non rimuoverlo dal posto che occupa, a non apportarvi modificazioni senza conseguire preventiva approvazione del Ministero dell'Istruzione, e a non menomarne in alcun modo il pubblico godimento.

DATA:

VISTO DEL SOPRINTENDENTE

FIRMA

IL SOPRINTENDENTE

AGGIORNAMENTI: (Dott. Giuseppe ANDREASSI)

Giuseppe Andreassi