

RA	N. CATALOGO GENERALE	N. CATALOGO INTERNAZIONALE	MINISTERO PER I BENI CULTURALI E AMBIENTALI DIREZ. GEN. DELLE ANTICHITA' E BELLE ARTI	REGIONE	N.
CODICI	16/00150881	ITA:	SOPRINTENDENZA ARCHEOLOGICA DELLA PUGLIA- TARANTO	63 PUGLIA	

(5605241) Roma, 1975 - Ist. Poligr. Stato - S. (c. 1.000.000)

PROVINCIA E COMUNE: BA- BARI

LUOGO DI COLLOCAZIONE: Museo Archeologico

INV. 6928 a

OGGETTO: Guttus a vernice nera

PROVENIENZA (rif. I.G.M.):

DATI DI SCAVO: Collezione Polese n.171 INV. DI SCAVO:  
(o altra acquisizione)

DATAZIONE: metà del IV sec.a.C.

ATTRIBUZIONE: Produzione italiota

MATERIALE E TECNICA: argilla canoscio con ingubbiatura rossic-  
cia, vernice lucente, modellato al tornio.

MISURE: Alt.6,5; diam.piede 6

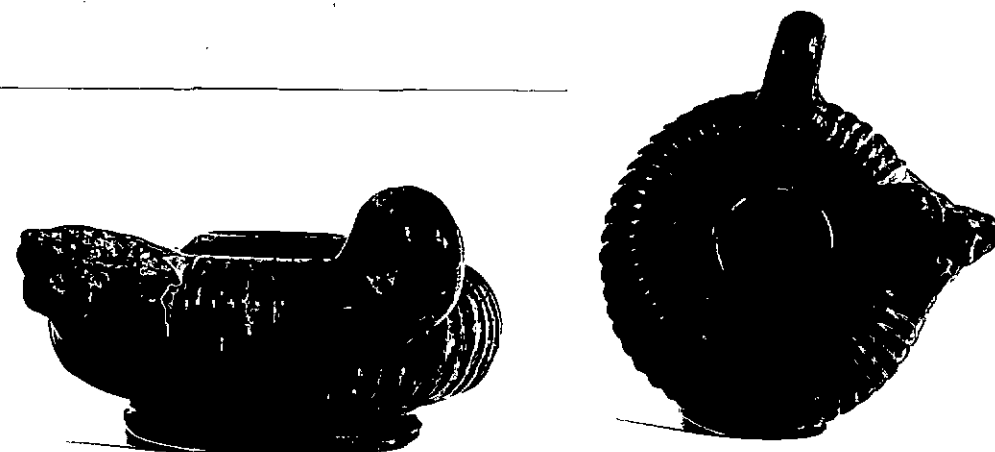
STATO DI CONSERVAZIONE: incrostazioni, scrostature.

CONSISTENZA ATTUALE DEL MATERIALE:

ESAME DEI REPERTI:

CONDIZIONE GIURIDICA: Proprietà della Provincia di Bari

NOTIFICHE:



NEG. 28642-43

DESCRIZIONE: Piede cilindrico scanalato; corpo globulare schiacciato; beccuccio a forma di protome leonina con le fauci spalancate; ansa ad anello impostata verticalmente; coperchio a disco con pomello ovoidale.

Decorazione impressa: baccellature sul corpo.

E' risparmiato il fondo esterno del piede.

J.P. Morel, Céramique campanienne: les formes, Rome 1981, p.424, pl.210 type 8164a1.

RESTAURI:

ESEGUITI:

PROCEDIMENTI SEGUITI:

BIBLIOGRAFIA, INVENTARI:

R.Moreno,La ceramica a vernice nera, in La Collezione  
Polese nel Museo di Bari, Bari 1970,p.54,n.171

FOTOGRAFIE:

DISEGNI:

ESAME DEI SITI E DEI TERRENI:

RIFERIMENTO OGGETTI DELLO STESSO COMPLESSO:

N. INV. 6197-7671, 11735-11816

COMPILATORE DELLA SCHEDA:

Anna Rotunno

*Anna Rotunno*

DATA: 30/11/1982

VISTO DEL FUNZIONARIO RESPONSABILE:

Dott. Palma Labellarte

*JP*

ALLEGATI: -

OSSERVAZIONI:

RIFERIMENTO VECCHIE SCHEDE:

Io sottoscritto mi obbligo alla conservazione dell'oggetto descritto nel presente foglio secondo le norme della Legge 1° Giugno 1939, n. 1089 e Regolamento approvato con R. Decreto n. 363 del 30 Gennaio 1913; di conseguenza a non rimuoverlo dal posto che occupa, a non apportarvi modificazioni senza conseguire preventiva approvazione del Ministero dell'Istruzione, e a non menomarne in alcun modo il pubblico godimento.

DATA: .....

VISTO DEL SOPRINTENDENTE

FIRMA

IL SOPRINTENDENTE

(Dott. Giuseppe ANDREASSI)

AGGIORNAMENTI:

*Giuseppe Andreassi*