

RA	N. CATALOGO GENERALE	N. CATALOGO INTERNAZIONALE	MINISTERO PER I BENI CULTURALI E AMBIENTALI DIREZ. GEN. DELLE ANTICHITA' E BELLE ARTI	REGIONE	N.
CODICI	16/00150880	ITA:	SOPRINTENDENZA ARCHEOLOGICA DELLA PUGLIA TARANTO	63 PUGLIA	

(5605241) Roma, 1975 - Ist. Poligr. Stato - S (c. 1.000 000)

PROVINCIA E COMUNE: BA- BARI

LUOGO DI COLLOCAZIONE: Museo Archeologico INV. 6928 b

OGGETTO: Guttus a vernice nera

PROVENIENZA (rif. I.G.M.):

DATI DI SCAVO: (o altra acquisizione) ezione Poleseen.172 INV. DI SCAVO:

DATAZIONE: metà del IV sec. a.C.

ATTRIBUZIONE: Produzione italiota .

MATERIALE E TECNICA: argilla camoscio con ingubbiatura arancio, vernice lucente, modellato al tornio.

MISURE: Alt.6,5; diam.piede 6.

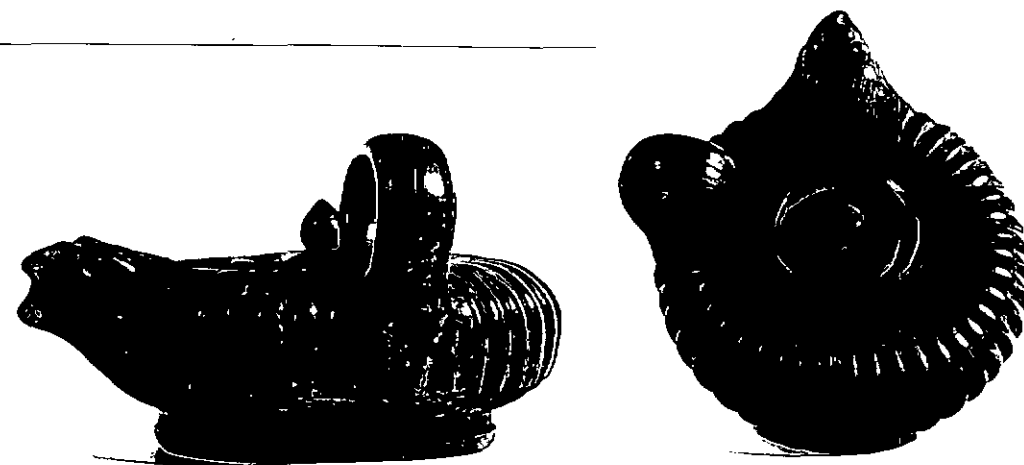
STATO DI CONSERVAZIONE: scrostature

CONSISTENZA ATTUALE DEL MATERIALE:

ESAME DEI REPERTI:

CONDIZIONE GIURIDICA: Proprietà della Provincia di Bari.

NOTIFICHE:



NEG. 28614-15

DESCRIZIONE: Piede cilindrico scanalato; corpo globulare schiacciato; beccuccio a forma di protome leonina con le fauci spalancate; ansa ad anello impostata obliquamente.

Decorazione impressa: baccellature sul corpo; sulla faccia superiore palmette.

Fondo esterno del corpo risparmiato.

J.P. Morel, Céramiques campaniennes: les formes, Rome 1981 p.424, pl.210, type 8164a1.

RESTAURI:

ESEGUITI:

PROCEDIMENTI SEGUITI:

BIBLIOGRAFIA, INVENTARI:

R.Moreno, La ceramica a vernice nera, in La Collezione
Polese nel Museo Di Bari, Bari 1970, p.54, n.172

FOTOGRAFIE:

DISEGNI:

ESAME DEI SITI E DEI TERRENI:

RIFERIMENTO OGGETTI DELLO STESSO COMPLESSO:

N. INV 6197-7671, 11735-11816

COMPILATORE DELLA SCHEDA:

Anna Rotunno

DATA: 30/11/1982

VISTO DEL FUNZIONARIO RESPONSABILE:

Palma Labellarte

ALLEGATI: -

OSSERVAZIONI:

RIFERIMENTO VECCHIE SCHEDE:

Io sottoscritto mi obbligo alla conservazione dell'oggetto descritto nel presente foglio secondo le norme della Legge 1° Giugno 1939, n. 1089 e Regolamento approvato con R. Decreto n. 363 del 30 Gennaio 1913; di conseguenza a non rimuoverlo dal posto che occupa, a non apportarvi modificazioni senza conseguire preventiva approvazione del Ministero dell'Istruzione, e a non menomarne in alcun modo il pubblico godimento.

DATA:

VISTO DEL SOPRINTENDENTE

FIRMA

IL SOPRINTENDENTE

AGGIORNAMENTI:

(Dott. Giuseppe ANDREASSI)