

RA	N. CATALOGO GENERALE	N. CATALOGO INTERNAZIONALE	MINISTERO PER I BENI CULTURALI E AMBIENTALI DIREZ. GEN. DELLE ANTICHITA' E BELLE ARTI	REGIONE	N.
CODICI	16/00150864	ITA:	SOPRINTENDENZA ARCHEOLOGICA DELLA PUGLIA- TARANTO	63	PUGLIA

(5605241) Roma, 1975 - Ist. Poligr. Stato - S. (c. 1.000.000)

PROVINCIA E COMUNE: **BA - BARI**

LUOGO DI COLLOCAZIONE: **Museo Archeologico**

INV. **6958**

OGGETTO: **Cuttus a vernice nera**

PROVENIENZA (rif. I.G.M.):

DATE DI SCAVO: **Collezione Polese n.176** INV. DI SCAVO:
(o altra acquisizione)

DATAZIONE: **seconda metà IV sec. a.C.**

ATTRIBUZIONE: **Produzione italiota.**

MATERIALE E TECNICA: **argilla grigia con ingubbiatura arancio,
vernice lucente, modellato al tornio.**

MISURE: **Alt.8,5; diam.piede 5.**

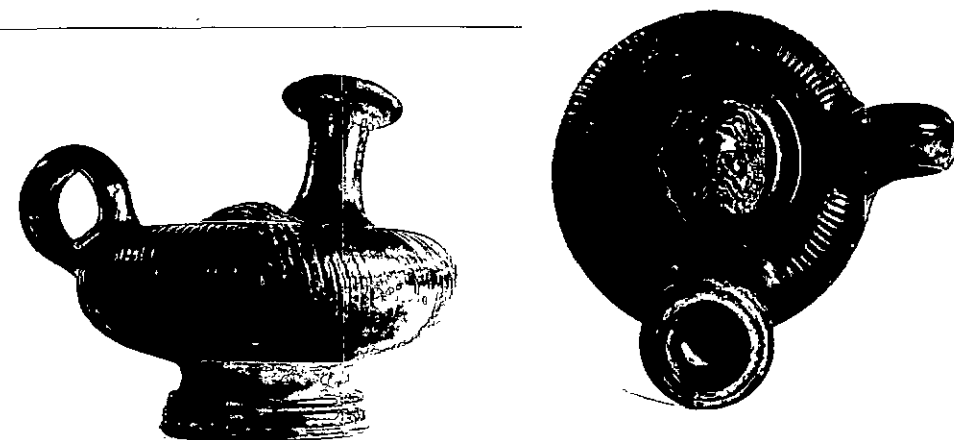
STATO DI CONSERVAZIONE: **incrostazioni**

CONSISTENZA ATTUALE DEL MATERIALE:

ESAME DEI REPERTI:

CONDIZIONE GIURIDICA: **Proprietà della Provincia di Bari.**

NOTIFICHE:



DESCRIZIONE: **Piede cilindrico scanalato con breve collo
cilindrico a profilo concavo; corpo globulare schiacciato;
beccuccio cilindrico a profilo concavo, impostato verticalmente;
labbro aggettante con faccia scanalata, ansa ad anello.**

Decorazione impressa: sottili baccellature interrotte sotto l'ansa e beccuccio, dove due segmenti si incrociano; nel medaglione Zeus.

Fondo esterno del piede risparmiato.

Inquadrabile nella serie 8141 del Morel: cfr. J.P. Morel, Céramique campanienne: les formes, Rome 1981, p.422, pl. 208-209.

RESTAURI:

ESEGUITI:

PROCEDIMENTI SEGUITI:

BIBLIOGRAFIA, INVENTARI:

R.Moreno, La ceramica a vernice nera, in La Collezione
Polese nel Museo di Bari ,Bari 1970, p.55,n.176

M.O.Jentel, Les gutti et les askoi à reliefs étrusques et
apuliens, Leiden1976, pp.342-345,p.346.

AA.VV., Il Museo Archeologico di Bari, Bari 1983,p.83.

FOTOGRAFIE:

DISEGNI:

ESAME DEI SITI E DEI TERRENI:

RIFERIMENTO OGGETTI DELLO STESSO COMPLESSO:

N. INV. 6197-7671, 11735, 11815

COMPILATORE DELLA SCHEDA: Anna Rotunno

DATA: 30/11/1982

VISTO DEL FUNZIONARIO RESPONSABILE:

Anna Rotunno
Dott. Palma Labellarte

ALLEGATI: -

OSSERVAZIONI:

RIFERIMENTO VECCHIE SCHEDE:

Io sottoscritto mi obbligo alla conservazione dell'oggetto descritto nel presente foglio secondo le norme della Legge 1° Giugno 1939, n. 1089 e Regolamento approvato con R. Decreto n. 363 del 30 Gennaio 1913; di conseguenza a non rimuoverlo dal posto che occupa, a non apportarvi modificazioni senza conseguire preventiva approvazione del Ministero dell'Istruzione, e a non menomarne in alcun modo il pubblico godimento.

DATA:

VISTO DEL SOPRINTENDENTE

FIRMA

IL SOPRINTENDENTE

(Dott. Giuseppe ANDREASSI)

AGGIORNAMENTI:

Giuseppe Andreassi