

RA	N. CATALOGO GENERALE	N. CATALOGO INTERNAZIONALE	 MINISTERO PER I BENI CULTURALI E AMBIENTALI DIREZ. GEN. DELLE ANTICHITA' E BELLE ARTI	REGIONE	N.
CODICI	16700150859	ITA:	SOPRINTENDENZA ARCHEOLOGICA DELLA PUGLIA- TARANTO	63	PUGLIA

(5605241) Roma, 1975 - Ist. Poligr. Stato - S. (c. 1.000.000)

PROVINCIA E COMUNE: **BA - BARI**

LUOGO DI COLLOCAZIONE: **Museo Archeologico**

INV. **6897**

OGGETTO: **Lebete a vernice nera**

PROVENIENZA (rif. I.G.M.):

DATI DI SCAVO: **Collezione Polessa n.182**
(o altra acquisizione)

INV. DI SCAVO:

DATAZIONE: **IV sec. a.C.**

ATTRIBUZIONE: **Produzione italiota**

MATERIALE E TECNICA: **argilla grigia con ingubbiature arancie, vernice lucente, modellate al tornio.**

MISURE: **Alt. 19,5; diam.orlo 7,5; diam.coperchio 9.**

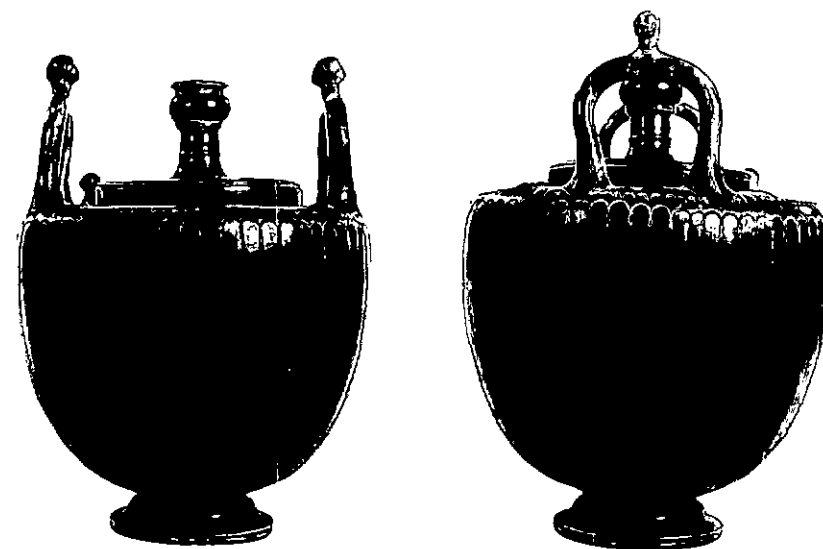
STATO DI CONSERVAZIONE: **ansa riattaccata; staccate tre testine femminili sulla spalla, incrostazioni, scrostature.**

CONSISTENZA ATTUALE DEL MATERIALE:

ESAME DEI REPERTI:

CONDIZIONE GIURIDICA: **Proprietà della Provincia di Bari.**

NOTIFICHE:



DESCRIZIONE: **Piede cilindrico sagomato con risega, corpo ovoidale, spalla piatta, anse impostate verticalmente sulla spalla, co protomi femminili in cima, accanto ad un'ansa testina femminile.**

Decorazione impressa: baccellature sul corpo, sul profilo della spalla fregio di ovuli, ai lati delle anse linguette, sulla spalla palmette congiunte da semicerchi, intorno al foro centrale dentelli. Sul coperchio, palmette collegate da semicerchi racchiudono un fregio a dentelli in rilievo. Fondo esterno del corpo e interno del coperchio risparmiati.

RESTAURI:

ESEGUITI:

PROCEDIMENTI SEGUITI:

BIBLIOGRAFIA, INVENTARI:

R.Moreno, La ceramica a vernice nera, in La collezione
Polese nel Museo di Bari, Bari 1970, p.56,n.182

AA.VV.,Il Museo Archeologico di Bari,Bari 1983,Tav.47:2-3,
p.82.

FOTOGRAFIE:

DISEGNI:

ESAME DEI SITI E DEI TERRENI:

RIFERIMENTO OGGETTI DELLO STESSO COMPLESSO:

N. inv. 6197- 7671; 11735- 11815.

COMPILATORE DELLA SCHEDA:

Anna Rotunno

Anna Rotunno

DATA:

30/11/1982

VISTO DEL FUNZIONARIO RESPONSABILE:

HP
Dott. Palma Labellarte

ALLEGATI: -

OSSERVAZIONI:

RIFERIMENTO VECCHIE SCHEDE:

Io sottoscritto mi obbligo alla conservazione dell'oggetto descritto nel presente foglio secondo le norme della Legge 1° Giugno 1939, n. 1089 e Regolamento approvato con R. Decreto n. 363 del 30 Gennaio 1913; di conseguenza a non rimuoverlo dal posto che occupa, a non apportarvi modificazioni senza conseguire preventiva approvazione del Ministero dell'Istruzione, e a non menomarne in alcun modo il pubblico godimento.

DATA:

VISTO DEL SOPRINTENDENTE

FIRMA

AGGIORNAMENTI: IL SOPRINTENDENTE
(Dott. Giuseppe ANDREASSI)

Giuseppe Andreassi