

RA	N. CATALOGO GENERALE	N. CATALOGO INTERNAZIONALE	MINISTERO PER I BENI CULTURALI E AMBIENTALI DIREZ. GEN. DELLE ANTICHITA' E BELLE ARTI	REGIONE	N.
CODICI	6700750850	ITA:	SOPRINTENDENZA ARCHEOLOGICA DELLA PUGLIA TARANTO	63	PUGLIA

(5603241) Roma, 1975 - Ist. Poligr. Stato - S. (c. 1.000.000)

PROVINCIA E COMUNE: BA- BARI

LUOGO DI COLLOCAZIONE: Museo Archeologico INV. 6968

OGGETTO: Guttus a vernice nera

PROVENIENZA (rif. I.G.M.):

DATI DI SCAVO: Collezione Polese n.174 INV. DI SCAVO:
(o altra acquisizione)

DATAZIONE: seconda metà IV sec. a.C.

ATTRIBUZIONE: Produzione puglia

MATERIALE E TECNICA: argilla rosata con ingubbiatura arancio,
vernice lucente, arrossamenti da cottura, modellato
al tornio.

MISURE: Alt.10; diam.piede5.

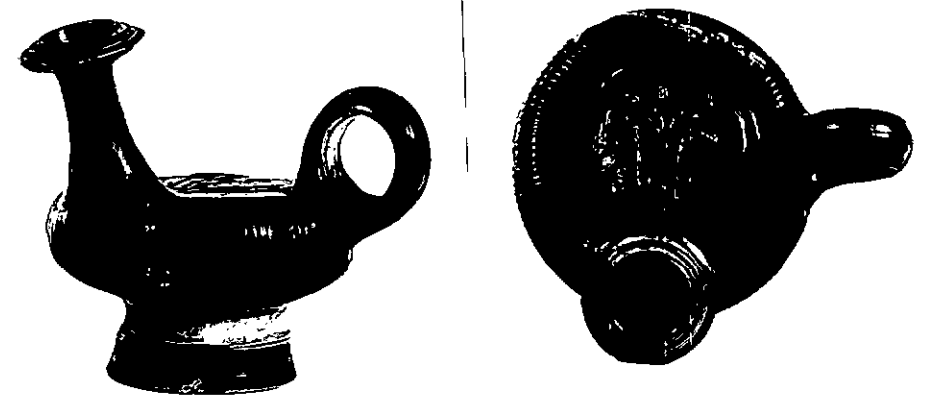
STATO DI CONSERVAZIONE: ricomposto da frammenti, beccuccio
sbrecciato, scrostature, incrostazioni.

CONSISTENZA ATTUALE DEL MATERIALE:

ESAME DEI REPERTI:

CONDIZIONE GIURIDICA: Proprietà della Provincia di Bari.

NOTIFICHE:



NEG. 28606-07

DESCRIZIONE: Piede troncoconico con breve collo cilindrico a profilo concavo; corpo globulare schiacciato; beccuccio cilindrico a profilo concavo impostato verticalmente; labbro aggettante con faccia superiore scanalata; ansa ad anello impostata obliquamente.

Decorazione impressa: sul corpo sottili baccellature che s'interrompono sotto l'ansa, dove due segmenti s'incrociano; nel medaglione un guerriero nudo brandisce la spada contro l'avversario, che si ripara dietro lo scudo. Sono risp. il fondo ester. del piede e l'orlo.

Inquadrabile nella serie 8141 del Morel: cir. J.P. Morel Cérámique campanienne: les formes, Rome 1981, p.422, pl.

RESTAURI:

ESEGUITI:

PROCEDIMENTI SEGUITI:

BIBLIOGRAFIA, INVENTARI:

R. Moreno, La ceramica a vernice nera, in La Collezione

Polese nel Museo di Bari, Bari 1970, p.55, n.174

B. Ballardini, L'eredità ceramistica dell'antico mondo romano,
Roma 1964, p.43, fig.56.

M.O. Jentel, Les gutti et les askoi à reliefs étrusques et apu-
liens, Leiden 1976, pp.342-345, p.348.

FOTOGRAFIE:

DISEGNI:

ESAME DEI SITI E DEI TERRENI:

RIFERIMENTO OGGETTI DELLO STESSO COMPLESSO:

N. inv. 6197-7671, 11735-11815

COMPILATORE DELLA SCHEDA: Anna Rotunno

Anna Rotunno

DATA: 30/11/1982

Dott. Palma Labellarta

VISTO DEL FUNZIONARIO RESPONSABILE:

Labellarta

ALLEGATI: -

Io sottoscritto mi obbligo alla conservazione dell'oggetto descritto nel presente foglio secondo le norme della Legge 1° Giugno 1939, n. 1089 e Regolamento approvato con R. Decreto n. 363 del 30 Gennaio 1913; di conseguenza a non rimuoverlo dal posto che occupa, a non apportarvi modificazioni senza conseguire preventiva approvazione del Ministero dell'Istruzione, e a non menomarne in alcun modo il pubblico godimento.

DATA:

VISTO DEL SOPRINTENDENTE

FIRMA

IL SOPRINTENDENTE

AGGIORNAMENTI: (Dott. Giuseppe ANDREASSI)

Giuseppe Andreassi

OSSERVAZIONI:

RIFERIMENTO VECCHIE SCHEDE:

Inquadrabile nella serie 0141 del corel: cir. d. r. n. 0141
Ceramique campanienne: Les formes, Rome 1981, p. 422, pl. 1.
208-209.