

RA

N. CATALOGO GENERALE

N. CATALOGO INTERNAZIONALE


 MINISTERO PER I BENI CULTURALI E AMBIENTALI
 UFFICIO CENTRALE PER I B.A.A.A.S.
 ISTITUTO CENTRALE PER IL CATALOGO E LA DOCUMENTAZIONE

REGIONE

N.

CODICI 16/00021190

ITA:

SOPRINTENDENZA ARCHEOLOGICA - TARANTO

63

PUGLIA

2

(3606334) Roma, 1983 - I.P.Z.S. - S.

PROVINCIA E COMUNE: BA-ALTAMURA

LUOGO DI COLLOCAZIONE: Museo Archeologico

INV. 914

OGGETTO: Piatto apulo a vernice nera.

PROVENIENZA (rif. I.G.M.): ALTAMURA (F. 189 III NE)

DATI DI SCAVO: 5/8/1970-Località Iesco INV. DI SCAVO:

(o altra acquisizione)

Prop. Berloco Paolo

Tomba n. 38 (a fossa e conyrofossa)

DATAZIONE: II metà del IV sec.a.C.

ATTRIBUZIONE: Fabbrica locale.

MATERIALE E TECNICA: Argilla rossiccia. Vernice nera opaca.

MISURE: Alt. 3,7; diam. 13,4.

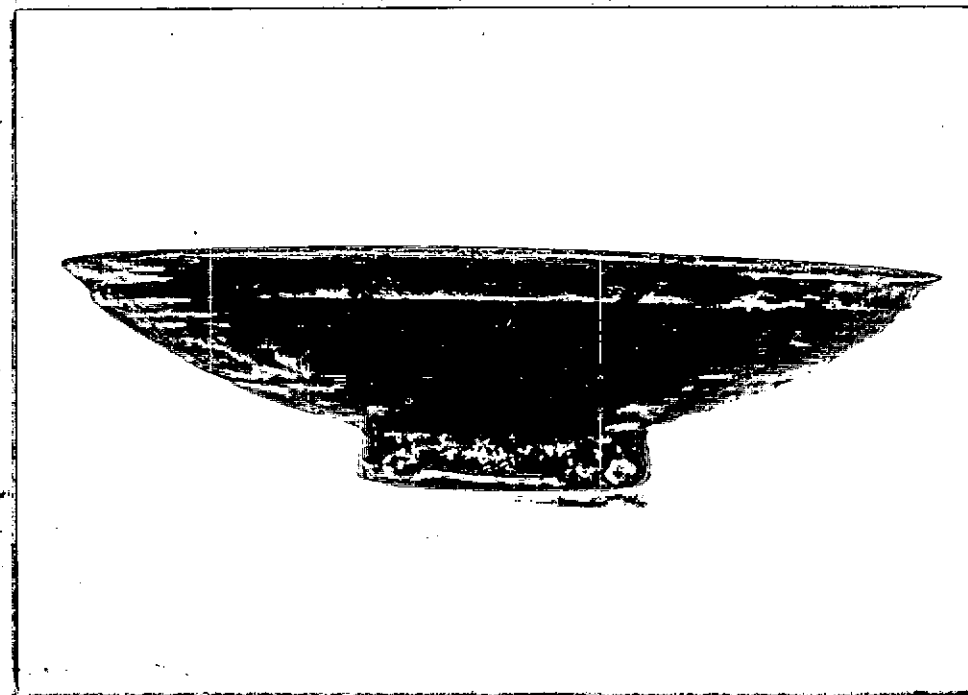
STATO DI CONSERVAZIONE: Ricomposto.

CONSISTENZA ATTUALE DEL MATERIALE:

ESAME DEI REPERTI:

CONDIZIONE GIURIDICA: Proprietà dello Stato.

NOTIFICHE:



NEG 81117

DESCRIZIONE: Orlo rilevato e piatto, corpo appena concavo, piede tronco-conico cavo. Parte inferiore e interno del piede risparmiati.

 Patera vicina alla 36 c del Morel (J.P. MOREL, Ceramique à vernis noir du Forum Romain et du Palatin, Paris 1965, p. 206) rinvenuta in numerosi contesti apuli della II metà del IV sec.a.C.. Cfr., B.M. SCARFI Gioia del Colle. Scavi nella zona di Monte Sannace. Le tombe rinvenute nel 1957, in "Mon.Ant. Lincei", XLV, 1960, tombe 1,3; 17,19; fig. 15:24-25-26-27; 34:25; 69:2; coll. 172, 175, 204, 212, 227.

RESTAURI:

ESEGUITI:

PROCEDIMENTI SEGUITI:

BIBLIOGRAFIA, INVENTARI:

FOTOGRAFIE:

DISEGNI:

ESAME DEI SITI E DEI TERRENI:

RIFERIMENTO OGGETTI DELLO STESSO COMPLESSO:

Inv. 913 Piatto apulo a vernice nera
915 Coppa a vernice nera
916 Bicchiere miniaturistico in stile di Gnathia
917 Skyphos a vernice nera

DEBERNARDIS CATERINA

COMPILATORE DELLA SCHEDA: *Caterina Debernardis*

DATA: 30/9/1985

VISTO DEL FUNZIONARIO RESPONSABILE:



ALLEGATI:

OSSERVAZIONI:

RIFERIMENTO VECCHIE SCHEDE:

Io sottoscritto mi obbligo alla conservazione dell'oggetto descritto nel presente foglio secondo le norme della Legge 1° Giugno 1939, n. 1089 e Regolamento approvato con R. Decreto n. 363 del 30° Gennaio 1913; di conseguenza a non rimuoverlo dal posto che occupa, a non apportarvi modificazioni senza conseguire preventiva approvazione del Ministero dell'Istruzione, e a non menomarne in alcun modo il pubblico godimento.

DATA: _____

VISTO DEL SOPRINTENDENTE

FIRMA

AGGIORNAMENTI: