

RA

N. CATALOGO GENERALE

N. CATALOGO INTERNAZIONALE


 MINISTERO PER I BENI CULTURALI E AMBIENTALI
 UFFICIO CENTRALE PER I B.A.A.A.S.
 ISTITUTO CENTRALE PER IL CATALOGO E LA DOCUMENTAZIONE

REGIONE

N.

CODICI

16/00021159

ITA:

SOPRINTENDENZA ARCHEOLOGICA - TARANTO

63

PUGLIA

4

(3606334) Roma, 1983 - I.P.Z.S. - S.

PROVINCIA E COMUNE: BA-ALTAMURA

LUOGO DI COLLOCAZIONE: Museo Archeologico

INV. 354

OGGETTO: Coppetta apula a vernice nera.

PROVENIENZA (rif. I.G.M.): ALTAMURA (T. 139 III NE)

 DATI DI SCAVO: 26/7/1970-Località Iesce INV. DI SCAVO:
 (o altra acquisizione) Proprietà Berloco Paolo
 Loculo n.4

DATAZIONE: Ultimi decenni del IV sec.a.C.

ATTRIBUZIONE: Fabbrica locale.

MATERIALE E TECNICA: Argilla rosata. Vernice nera opaca.

MISURE: Alt. 4; diam. orlo 5,5.

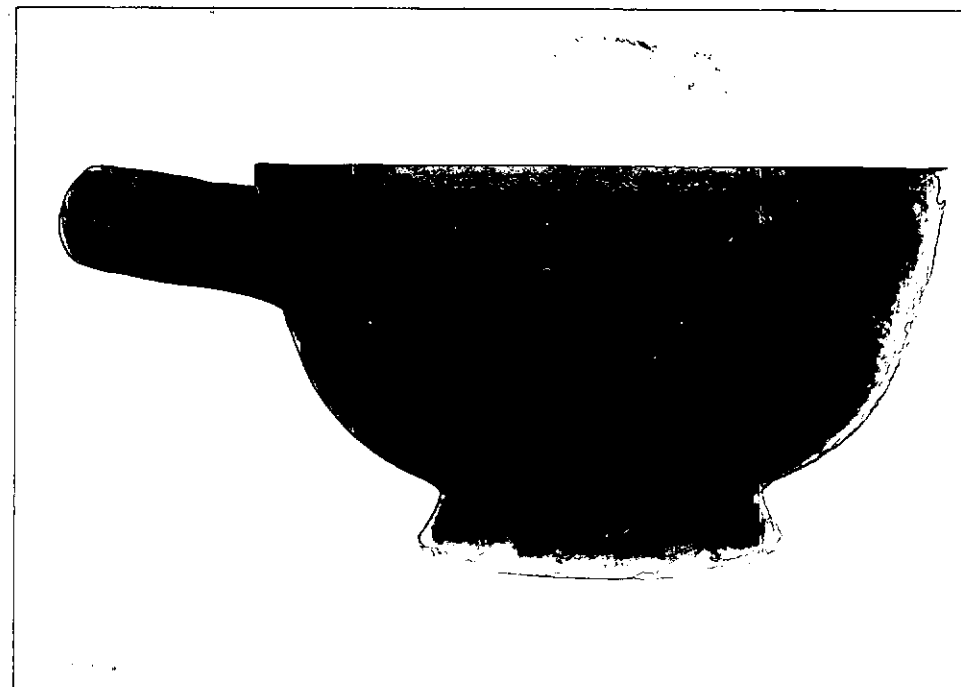
STATO DI CONSERVAZIONE: Scheggiata all'orlo e lacunosa alla base.

CONSISTENZA ATTUALE DEL MATERIALE:

ESAME DEI REPERTI:

CONDIZIONE GIURIDICA: Proprietà dello Stato.

NOTIFICHE:



NEG.81112

DESCRIZIONE: Corpo a profilo convesso, piede a profilo concavo con risega all'attacco con il corpo.

La forma è nota in Attica già nella seconda metà del V sec.a.C. e si diffonde nell'Italia meridionale nel IV e nel III sec.a.C., cfr., B.M. SCARFI', Gioia del Colle. Scavi nella zona di Monte Sannace. Le tombe rinvenute nel 1957. in " Mon. Ant. Lincei ", XLV, 1960 fig. 54, n. 5, pagg. 209-210 e fig. 69, 7, pagg. 227-228.

RESTAURI:

ESEGUITI:

PROCEDIMENTI SEGUITI:

BIBLIOGRAFIA, INVENTARI:

FOTOGRAFIE:

DISEGNI:

ESAME DEI SITI E DEI TERRENI:

RIFERIMENTO OGGETTI DELLO STESSO COMPLESSO:

- Inv. 851 Piatto apulo a vernice nera
- 852 Coppetta apula a vernice nera
- 853 Olpe a vernice nera
- 855 Skyphos a vernice nera
- 856 Attingitoio acromo
- 857 Pentolino grezzo
- 858 Coppetta monoansata a vernice bruna

DEBERNARDIS CATERINA

Caterina Debernardis

COMPILATORE DELLA SCHEDA:

DATA: 30/6/1984

VISTO DEL FUNZIONARIO RESPONSABILE:



ALLEGATI:

OSSERVAZIONI:

RIFERIMENTO VECCHIE SCHEDE:

Io sottoscritto mi obbligo alla conservazione dell'oggetto descritto nel presente foglio secondo le norme della Legge 1° Giugno 1939, n. 1089 e Regolamento approvato con R. Decreto n. 363 del 30 Gennaio 1913; di conseguenza a non rimuoverlo dal posto che occupa, a non apportarvi modificazioni senza conseguire preventiva approvazione del Ministero dell'Istruzione, e a non menomarne in alcun modo il pubblico godimento.

DATA:

VISTO DEL SOPRINTENDENTE

FIRMA

AGGIORNAMENTI: