

RA

CODICI

N. CATALOGO GENERALE	N. CATALOGO INTERNAZIONALE	MINISTERO PER I BENI CULTURALI E AMBIENTALI DIREZ. GEN. DELLE ANTICHITA' E BELLE ARTI	REGIONE	N.
16/00110281	ITA:	SOPRINTENDENZA ARCHEOLOGICA - TARANTO	63	PUGLIA
				8

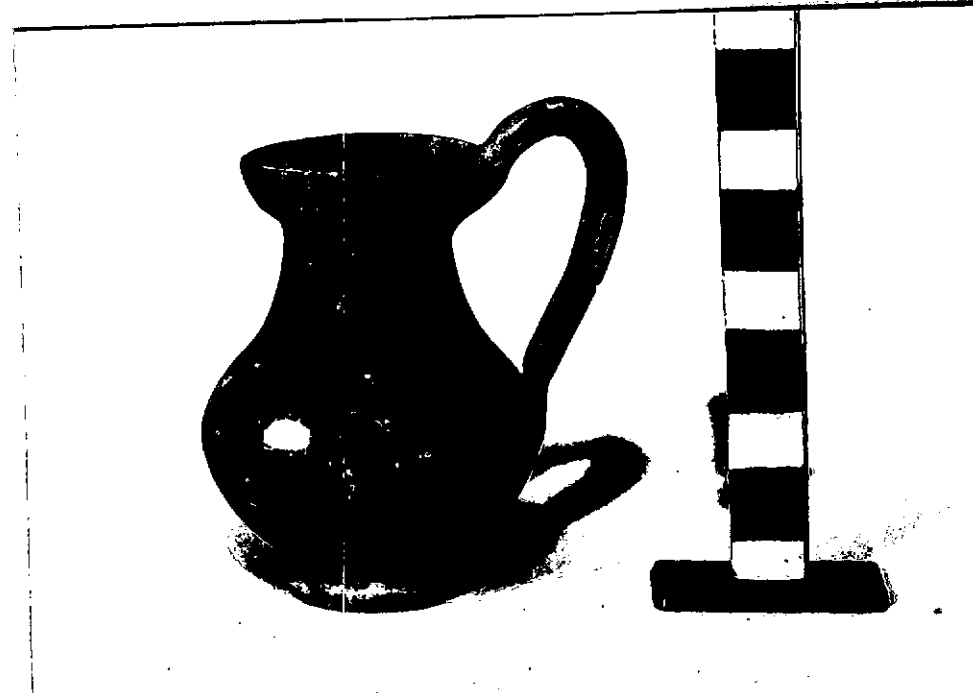
(5605241) Roma, 1975 - Ist. Poligr. Stato - S. (c. 1.000.000)

PROVINCIA E COMUNE: **FG - FOGGIA**LUOGO DI COLLOCAZIONE: **Museo Civico - Deposito** INV. **7199**  
**Soprintendenza**OGGETTO: **Olpe a vernice rossa miniaturistica**PROVENIENZA (rif. I.G.M.): **S. Severo (F 164 IV NO) necropoli del**  
**Casone**DATI DI SCAVO: **Cava Cucchiella 1971,** INV. DI SCAVO: **T.22/n.8**  
(o altra acquisizione) **tomba a grotticella 22**DATAZIONE: **I periodo ellenistico ( ultimo venticinquennio del**  
**IV sec.a.C.)**ATTRIBUZIONE: **Produzione daunia**MATERIALE E TECNICA: **Argilla color camoscio; vernice rosso-**  
**mattone; modellata al tornio**MISURE: **Alt.6,5; diam. bocca 3,5; diam. piede 2**STATO DI CONSERVAZIONE: **Vernice scrostata in più punti.**CONSISTENZA ATTUALE DEL MATERIALE: **Non deperibile**

ESAME DEI REPERTI:

CONDIZIONE GIURIDICA: **Proprietà dello Stato**

NOTIFICHE:



## DESCRIZIONE:

NEG. **R 546 4**

Labbro sagomato, bocca ad imbuto; collo cilindrico a profilo concavo; corpo piriforme; piede a disco; ansa a nastro sormontante ed insellata. Completamente verniciata in rosso tranne il fondo del piede.

Cfr. per il tipo:

J.P. Morel, Ceramique Campanienne, Ecole Française de Rome, Palais Farnaise 1981, p.334, tav.155, serie 5211, tipo 5211 a 1;

Cfr. per la diffusione in Daunia:

F.P. Johnson, The Farwelle Collection, Cambridge Massachussetts 1953, p.19, fig.16, 11;

E.M. De Juliis, Ordona (FG). Scavo nella necropoli, in "NSc", 27, 1973, p.373, fig.116, 12; p.378, fig.121, 4; p.382, fig.129, 3, fig.130; p.387; fig.136, 8; fig.137, 8

RESTAURI:

ESEGUITI:

PROCEDIMENTI SEGUITI:

BIBLIOGRAFIA, INVENTARI:

FOTOGRAFIE:

DISEGNI:

ESAME DEI SITI E DEI TERRENI:

RIFERIMENTO OGGETTI DELLO STESSO COMPLESSO:

Argilla da inv. 7192 a inv. 7101

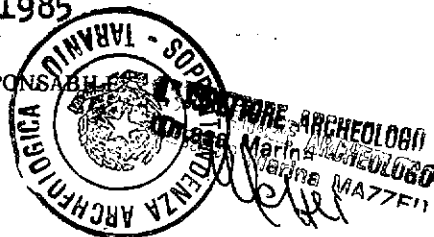
Bronzo dav. 7102

*anna garia R. Blumelo*

COMPILATORE DELLA SCHEDA: **Blundo Anna Grazia Rita**

DATA: **30 SETTEMBRE 1985**

VISTO DEL FUNZIONARIO RESPONSABILE



ALLEGATI: **1**

Io sottoscritto mi obbligo alla conservazione dell'oggetto descritto nel presente foglio secondo le norme della Legge 1° Giugno 1939, n. 1089 e Regolamento approvato con R. Decreto n. 363 del 30 Gennaio 1913; di conseguenza a non rimuoverlo dal posto che occupa, a non apportarvi modificazioni senza conseguire preventiva approvazione del Ministero dell'Istruzione, e a non menomarne in alcun modo il pubblico godimento.

DATA: .....


VISTO DEL SOPRINTENDENTE

FIRMA

AGGIORNAMENTI:

OSSERVAZIONI:

RIFERIMENTO VECCHIE SCHEDE:

RA	N. CATALOGO GENERALE	N. CATALOGO INTERNAZIONALE	 MINISTERO PER I BENI CULTURALI E AMBIENTALI DIREZ. GEN. DELLE ANTICHITA' E BELLE ARTI		
	16 / 00110281	ITA:	SOPR. ARCHEOLOGICA - TARANTO	63	INV. 7199
	ALLEGATO N. 1				

(5605243) Roma, 1975 - Ist. Poligr. Stato - S. (c. 200.000)

I. Metzger, M. G. Ronzani, H. Bloesch, CVAn Ostschweiz Ticino, Archaeologisches Institut der Universitat, Zurich 1979  
 p.19, tav.14, 30; p.45, tav.32, 38, (Da Foggia).