

RA

N. CATALOGO GENERALE

N. CATALOGO INTERNAZIONALE

MINISTERO PER I BENI CULTURALI E AMBIENTALI  
DIREZ. GEN. DELLE ANTICHITA' E BELLE ARTI

REGIONE

N.

CODICI

16/00130256

ITA:

SOPRINTENDENZA ARCHEOLOGICA - TARANTO

63

PUGLIA

6

(5605241) Roma, 1975 - Ist. Poligr. Stato - S. (c. 1.000.000)

PROVINCIA E COMUNE: FG - FOGGIA

LUOGO DI COLLOCAZIONE: Museo Civico - Deposito INV. 7171  
Soprintendenza

OGGETTO: Lekythos a vernice nera

PROVENIENZA (rif. I.G.M.): S. Severo (F 164 IV NO) necropoli del  
CasoneDATI DI SCAVO: Cava Cucchiella 1971, INV. DI SCAVO: T.20/n.6  
(o altra acquisizione) tomba a grotticella 20DATAZIONE: I periodo ellenistico (ultimo decennio del IV  
sec. a.C.)

ATTRIBUZIONE: Produzione apula

MATERIALE E TECNICA: Argilla color cañoscio; vernice nera con  
riflessi metallici; modellata al tornio;  
linee incise al tornio.

MISURE: Alt. 10; diam. base 8

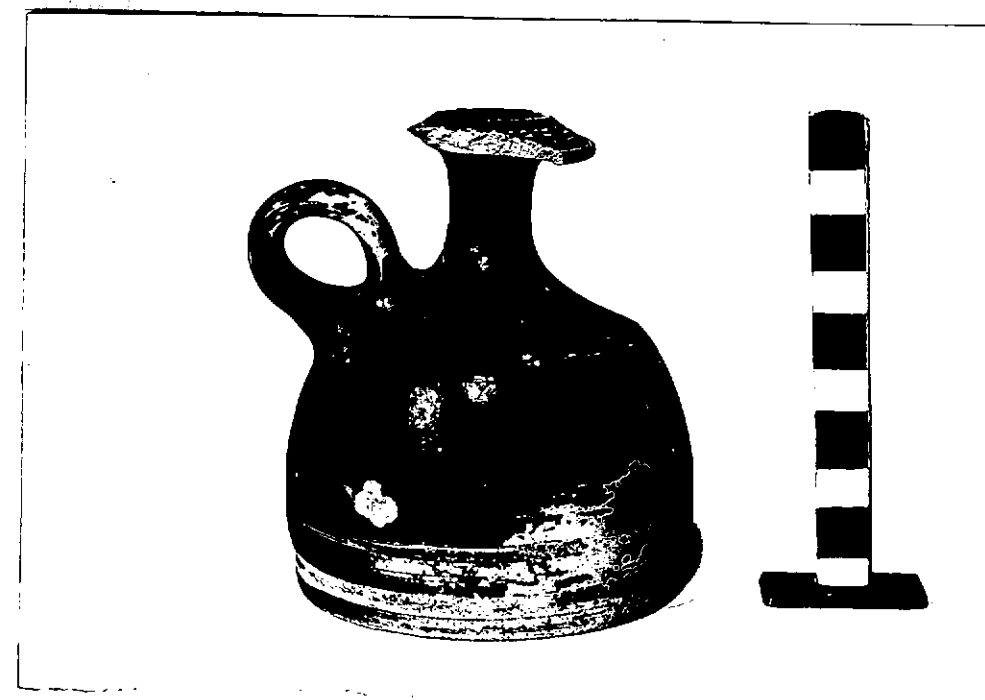
STATO DI CONSERVAZIONE: Lacunosa al labbro; vernice scrostata  
su gran parte del corpo.

CONSISTENZA ATTUALE DEL MATERIALE: Non deperibile

ESAME DEI REPERTI:

CONDIZIONE GIURIDICA: Proprietà dello Stato

NOTIFICHE:



NEG. R 541-2

## DESCRIZIONE:

Labbro con listello sagomato da doppia scanalatura, aggettante; collo sottile a profilo concavo; corpo arrotondato a "bulbo"; sottile piede a disco distinto da una scanalatura; ansa a nastro con leggera cordonatura, impostata sulla spalla ad occhiello.

Completamente verniciata in nero, tranne la base risparmiata. Sottile linea incisa sulla spalla.

Cfr. per la forma di derivazione attiva:

B.A. Sparkes, L. Talcott, Black and plain pottery of the 6th, 5th, 4th centuries B.C. I and II part, in the "Athenian Agora" XII, Princeton 1970, p. 160, tav. 30, 1193, fig. 11;

Cfr. per la produzione del tipo in Puglia:

J. P. Morel, Ceramique Campanienne, Ecole Francaise de Rome, Paris Farnaise 1981, p. 364, tav. I 71, serie 5451, tipo 5451a 1.

RESTAURI:

ESEGUITI:

PROCEDIMENTI SEGUITI:

BIBLIOGRAFIA, INVENTARI:

FOTOGRAFIE:

DISEGNI:

ESAME DEI SITI E DEI TERRENI:

RIFERIMENTO OGGETTI DELLO STESSO COMPLESSO:

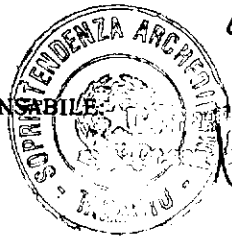
Argilla da inv.7166 a inv.7180

COMPILATORE DELLA SCHEDA: Blundo Anna Grazia Rita

DATA: 28 GIUGNO 1985

*anna grazia Blundo*

VISTO DEL FUNZIONARIO RESPONSABILE



ALLEGATI:

OSSERVAZIONI:

RIFERIMENTO VECCHIE SCHEDE:

Io sottoscritto mi obbligo alla conservazione dell'oggetto descritto nel presente foglio secondo le norme della Legge 1° Giugno 1939, n. 1089 e Regolamento approvato con R. Decreto n. 363 del 30 Gennaio 1913; di conseguenza a non rimuoverlo dal posto che occupa, a non apportarvi modificazioni senza conseguire preventiva approvazione del Ministero dell'Istruzione, e a non menomarne in alcun modo il pubblico godimento.

DATA: .....

VISTO DEL SOPRINTENDENTE

FIRMA

AGGIORNAMENTI: