

RA

CODICI

N. CATALOGO GENERALE

N. CATALOGO INTERNAZIONALE

MINISTERO PER I BENI CULTURALI E AMBIENTALI
DIREZ. GEN. DELLE ANTICHITA' E BELLE ARTI

REGIONE

N.

16/00110247

ITA:

SOPRINTENDENZA ARCHEOLOGICA - TARANTO

63

PUGLIA

7

(5605241) Roma, 1975 - Ist. Poligr. Stato - S. (c. 1.000.000)

PROVINCIA E COMUNE: FG - FOGGIA

LUOGO DI COLLOCAZIONE: Museo Civico - Deposito INV. 7161
Soprintendenza

OGGETTO: Olla acroma

PROVENIENZA (rif. I.G.M.): S. Severo (F 164 IV NO) necropoli del
CasoneDATI DI SCAVO: Cava Cucchiella 1971, INV. DI SCAVO: T.19/n.7
(o altra acquisizione) tomba a grotticella 19

DATAZIONE: II metà del IV sec. a.C.

ATTRIBUZIONE: Produzione daunia

MATERIALE E TECNICA: Argilla color sabbia con numerosi
inclusi; modellata a mano

MISURE: Alt. 19,5; diam. bocca 8,5; diam. base 7,5

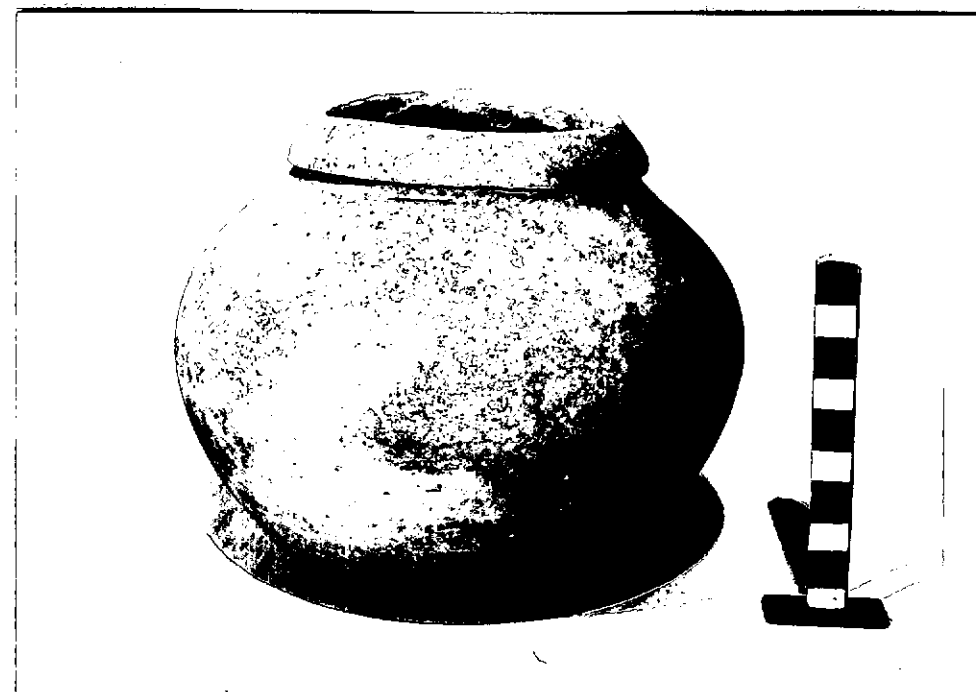
STATO DI CONSERVAZIONE: Scheggiata in più punti

CONSISTENZA ATTUALE DEL MATERIALE: Deperibile

ESAME DEI REPERTI:

CONDIZIONE GIURIDICA: Proprietà dello Stato

NOTIFICHE:



NEG. R 539-7

DESCRIZIONE:

Labbro sagomato con ampia fascia rilevata;
corpo globoso; fondo piatto.

Cfr. per la forma e la diffusione in Daunia ed
aree limitrofe:

E.M. De Juliis, Ortona (FG). Scavo nella necropoli
in "NSc", 27, 1973, p. 332, fig. 63, (t. 28); p. 378, fig.
124, (t. 50);

G. Tocco, Scavi nel territorio di Melfi, "Atti
del Colloquio Internazionale di Preistoria e
Protostoria della Daunia", Foggia 1973, Firenze
1975, tav. 95, 1 (t. 18 del Piscuolo);

E.M. De Juliis, La ceramica geometrica della Daunia,
Firenze 1977, tav. CII, A-B (t. 4 e 34 del Casone).

RESTAURI:

ESEGUITI:

PROCEDIMENTI SEGUITI:

BIBLIOGRAFIA, INVENTARI:

FOTOGRAFIE:

DISEGNI:

ESAME DEI SITI E DEI TERRENI:

RIFERIMENTO OGGETTI DELLO STESSO COMPLESSO:

Argilla da inv.7155 a inv.7164

Pasta vitrea inv.7165

SACCO ()

COMPILATORE DELLA SCHEDA: Blundo Anna Grazia Rita

DATA: 28 GIUGNO 1985

Anna Grazia Blundo

VISTO DEL FUNZIONARIO RESPONSABILE



ALLEGATI:

OSSERVAZIONI:

RIFERIMENTO VECCHIE SCHEDE:

Io sottoscritto mi obbligo alla conservazione dell'oggetto descritto nel presente foglio secondo le norme della Legge 1° Giugno 1939, n. 1089 e Regolamento approvato con R. Decreto n. 363 del 30 Gennaio 1913; di conseguenza a non rimuoverlo dal posto che occupa, a non apportarvi modificazioni senza conseguire preventiva approvazione del Ministero dell'Istruzione, e a non menomarne in alcun modo il pubblico godimento.

DATA:

VISTO DEL SOPRINTENDENTE

FIRMA

AGGIORNAMENTI: