

RA

N. CATALOGO GENERALE

N. CATALOGO INTERNAZIONALE


 MINISTERO PER I BENI CULTURALI E AMBIENTALI  
 UFFICIO CENTRALE PER I B.A.A.A.S.  
 ISTITUTO CENTRALE PER IL CATALOGO E LA DOCUMENTAZIONE

REGIONE

N.

CODICI

16 / 00110222

ITA:

Soprintendenza Archeologica - Taranto

63

Puglia

3

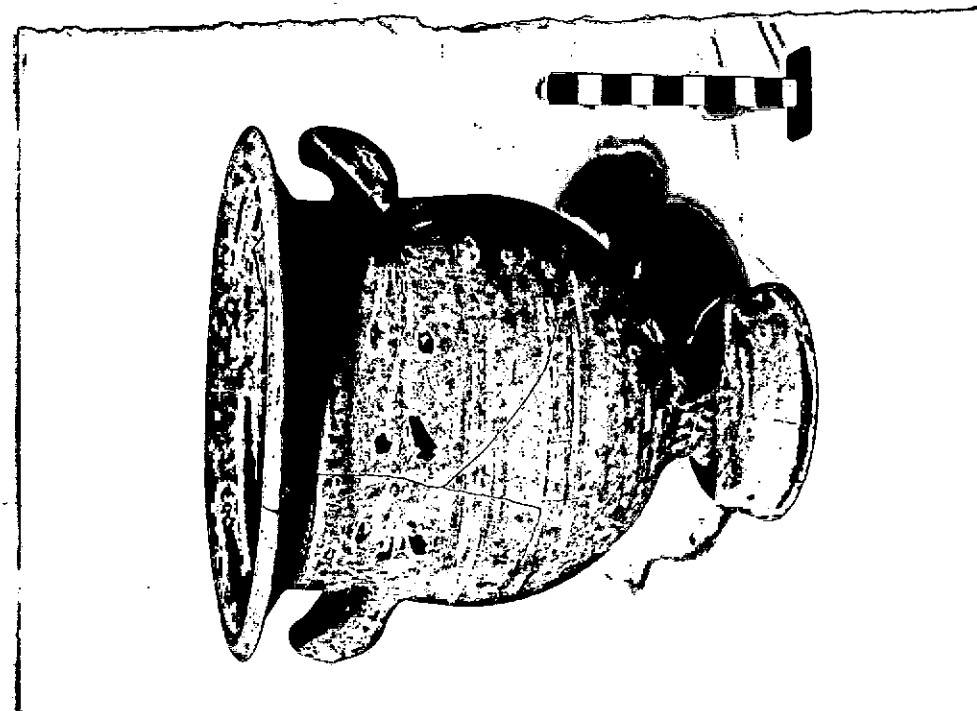
(3606334) Roma, 1983 - I.P.Z.S. - S.

PROVINCIA E COMUNE: **Foggia-S. Severo**
 LUOGO DI COLLOCAZIONE: **Museo Civico-FG-Deposito** INV. **7136**  
**Soprintendenza**
OGGETTO: **Cratere a campana geometrico-floresale**PROVENIENZA (rif. I.G.M.): **Casone-Necropoli-164 N. 0.**
 DATI DI SCAVO: **Scavi De Juliis 1971** INV. DI SCAVO: **T. 17/3**  
 (o altra acquisizione)
DATAZIONE:  **metà IV sec. a. C.**ATTRIBUZIONE: **Produzione dauna**MATERIALE E TECNICA: **Argilla avana-rossata, lavorata al tornio; vernice rosso-bruna.**MISURE: **h. 18,5 d. 14,5**
 STATO DI CONSERVAZIONE: **Lacunoso; ricomposto da vari frammenti sul corpo; struttura al centro del corpo; vernice difettosa e quasi completamente scrostata sulle fasce.**
CONSISTENZA ATTUALE DEL MATERIALE: **Deperibile**

ESAME DEI REPERTI:

CONDIZIONE GIURIDICA: **Proprietà dello Stato**

NOTIFICHE:



NEG. R 533-2

## DESCRIZIONE:

Orlo estroflesso; labbro ampio revoluto; corpo globoso, molto arrotondato in basso; piede sagomato; anse a nastro spesso oblique, impostate sotto il labbro e ritorte in alto, con le estremità rivolute. Decorazione monocroma rosso-bruna geometrica-floresale, a fasce orizzontali di vario spessore sul corpo. Sotto il labbro, gira tutt'intorno una fila di fiori di loto verso sinistra. Fasce concentriche di colore rosso-bruno delimitano il piede. Esemplare simile in: E.M. DE JULIIS, La ceramica geometrica della Daunia, Firenze 1977, tavv. C - CI.

VIA

RESTAURI:

ESEGUITI:

PROCEDIMENTI SEGUITI:

BIBLIOGRAFIA, INVENTARI:

FOTOGRAFIE:

DISEGNI:

ESAME DEI SITI E DEI TERRENI:

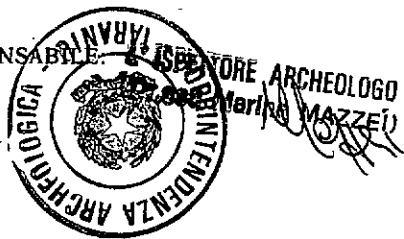
RIFERIMENTO OGGETTI DELLO STESSO COMPLESSO:

**Argilla figulina da inv. 7134 a inv. 7145**

COMPILATORE DELLA SCHEDA: *Trapano Lucia Jucia Orsano*

DATA: 30/9/1985

VISTO DEL FUNZIONARIO RESPONSABILE:



ALLEGATI:

OSSERVAZIONI:

RIFERIMENTO VECCHIE SCHEDE:

Io sottoscritto mi obbligo alla conservazione dell'oggetto descritto nel presente foglio secondo le norme della Legge 1° Giugno 1939, n. 1089 e Regolamento approvato con R. Decreto n. 363 del 30 Gennaio 1913; di conseguenza a non rimuoverlo dal posto che occupa, a non apportarvi modificazioni senza conseguire preventiva approvazione del Ministero dell'Istruzione, e a non menomarne in alcun modo il pubblico godimento.

DATA: .....

VISTO DEL SOPRINTENDENTE

FIRMA

AGGIORNAMENTI: