

RA

N. CATALOGO GENERALE

N. CATALOGO INTERNAZIONALE


 MINISTERO PER I BENI CULTURALI E AMBIENTALI
 UFFICIO CENTRALE PER I B.A.A.A.S.
 ISTITUTO CENTRALE PER IL CATALOGO E LA DOCUMENTAZIONE

REGIONE

N.

16/00110219

ITA:

Soprintendenza Archeologica - Taranto

63

Puglia

6

(3606334) Roma, 1983 - I.P.Z.S. - S.

CODICI

PROVINCIA E COMUNE: Foggia- S. Severo

 LUOGO DI COLLOCAZIONE: Museo Civico-FG-Deposito INV. 7133
 Soprintendenza

OGGETTO: Brocca scroma

PROVENIENZA (rif. I.G.M.): Casone-Necropoli- 164 N. O.

 DATI DI SCAVO: Scavi De Juliao 1971 INV. DI SCAVO: T.16/6
 (o altra acquisizione)

DATAZIONE: (metà IV sec. a.C.)

ATTRIBUZIONE: Produzione dauna

 MATERIALE E TECNICA: Argilla nocciola, lavorata al tornio; av-
 vampature sul fondo del corpo; ingubbia-
 tura verdognola sul corpo.

MISURE: h. 25 d. 19

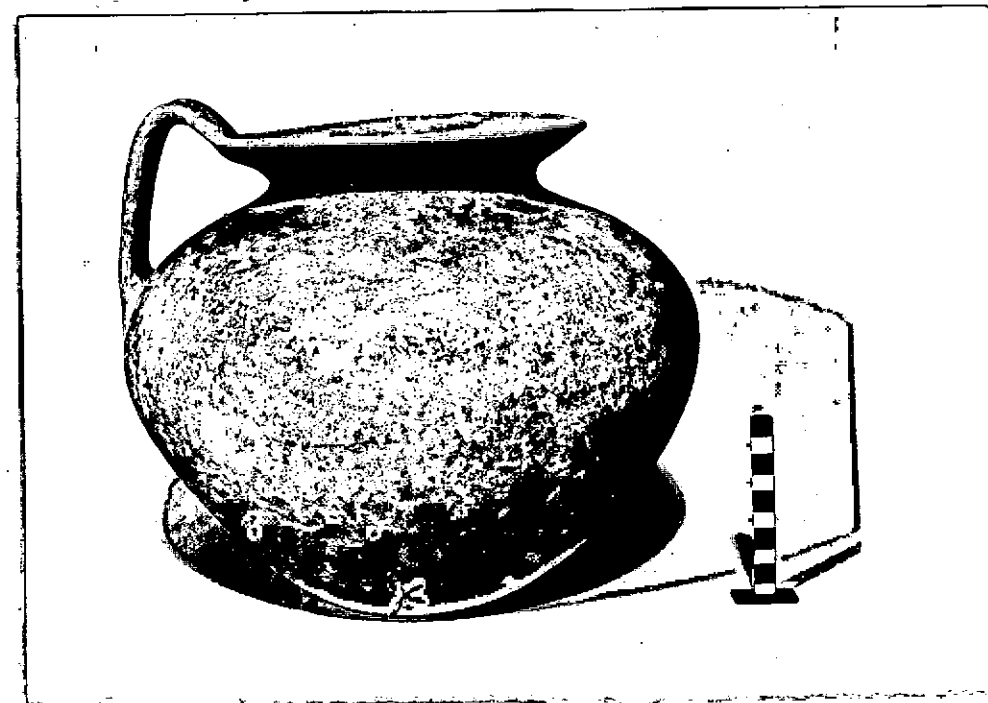
STATO DI CONSERVAZIONE: Integra

CONSISTENZA ATTUALE DEL MATERIALE: Deperibile

ESAME DEI REPERTI:

CONDIZIONE GIURIDICA: Proprietà dello Stato

NOTIFICHE:



NEG. R 533-1

DESCRIZIONE:

Orlo stroflesco; labbro obliquo espanso; spalla pron-
 unciata e arrotondata; corpo globoso, rastrenato in
 basso; fondo piatto; ansa verticale e nastro poco cor-
 montante, imposta alla spalla. Tipi confrontabili
 in: G. TOCCO, Scavi di Melfi (Basilicata), in Civiltà
 Preistoriche e Protostoriche della Daunia, in "Atti
 del Colloquio Internazionale di preistoria e protosto-
 ria della Daunia", Foggia 1973; Firenze 1975, p. 39.
 1975, q. 1, n. 1158 e 1159

RESTAURI:

ESEGUITI:

PROCEDIMENTI SEGUITI:

BIBLIOGRAFIA, INVENTARI:

FOTOGRAFIE:

DISEGNI:

ESAME DEI SITI E DEI TERRENI:

RIFERIMENTO OGGETTI DELLO STESSO COMPLESSO:

Argilla figulina da inv. 7128 a inv. 7133

COMPILATORE DELLA SCHEDA:

Treiano Lucia

Lucia Treiano

DATA:

30/9/1985

VISTO DEL FUNZIONARIO RESPONSABILE:



ALLEGATI:

OSSERVAZIONI:

RIFERIMENTO VECCHIE SCHEDE:

Io sottoscritto mi obbligo alla conservazione dell'oggetto descritto nel presente foglio secondo le norme della Legge 1° Giugno 1939, n. 1089 e Regolamento approvato con R. Decreto n. 363 del 30 Gennaio 1913; di conseguenza a non rimuoverlo dal posto che occupa, a non apportarvi modificazioni senza conseguire preventiva approvazione del Ministero dell'Istruzione, e a non menomarne in alcun modo il pubblico godimento.

DATA: _____

VISTO DEL SOPRINTENDENTE

FIRMA

AGGIORNAMENTI: