

RA

CODICI

N. CATALOGO GENERALE

N. CATALOGO INTERNAZIONALE


 MINISTERO PER I BENI CULTURALI E AMBIENTALI  
 UFFICIO CENTRALE PER I B.A.A.A.S.  
 ISTITUTO CENTRALE PER IL CATALOGO E LA DOCUMENTAZIONE

REGIONE

N.

16/00031401-

ITA:

SOPRINTENDENZA ARCHEOLOGICA - TARANTO

63

PUGLIA

(550039) Roma, 1983 - I.P.Z.S. - S.

PROVINCIA E COMUNE: BR - FASANO

LUOGO DI COLLOCAZIONE: Museo Nazionale di Egnazia INV. 18528

OGGETTO: Pentola Biansata

PROVENIENZA (rif. I.G.M.): Brindisi (F 203, I NE)

 DATI DI SCAVO: San Pietro degli Schiavoni INV. DI SCAVO:  
 (o altra acquisizione) marzo-aprile 1984; sezione-muro di contenimento

DATAZIONE: XIII - inizio XVI secc. d.C.

ATTRIBUZIONE: Fabbrica locale

MATERIALE E TECNICA: Argilla scistosa, rossa e grossolana; lavorazione al tornio; ossidazione dell'impasto per effetto di cottura (anima grigia)

 MISURE:  
 alt. 13; diam. 7.3; largh. max 12.5;  
 ansa: largh. 2.4

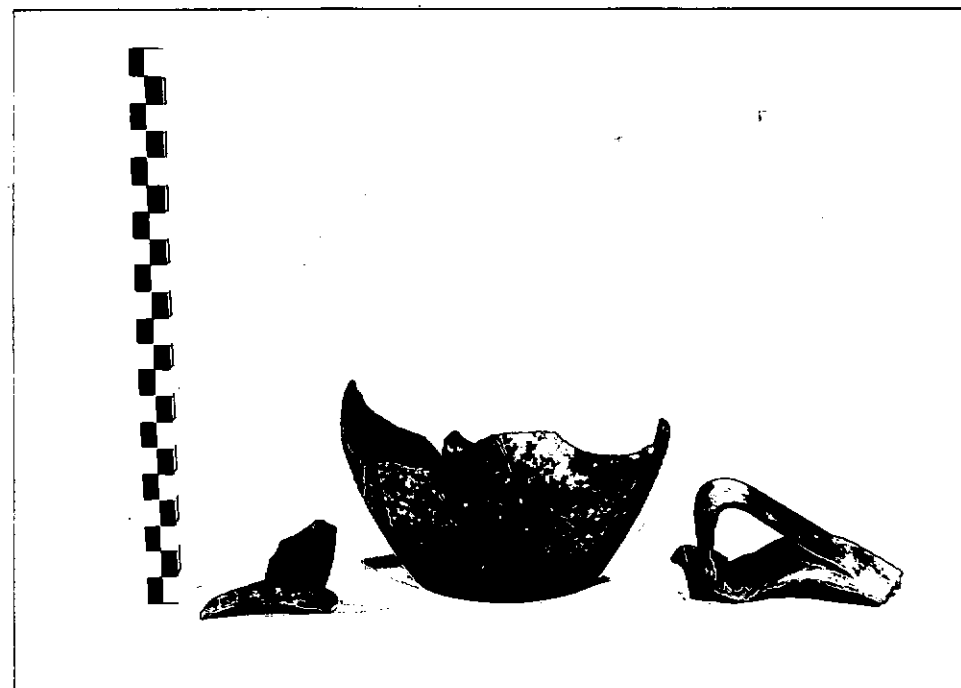
STATO DI CONSERVAZIONE: parzialmente ricostruita da 22 frammenti con lacuna in parte nell'orlo e nel corpo e in un'ansa; traccia di annerimento; sbreccature; incrostazioni.

CONSISTENZA ATTUALE DEL MATERIALE:

ESAME DEI REPERTI:

CONDIZIONE GIURIDICA: Proprietà dello Stato

NOTIFICHE:



NEG. 112479

 DESCRIZIONE: Fondo piano, corpo dal profilo globulare con breve spalla e collo bassissimo, bordo estroflesso con orlo puntito sottile e sagomato per l'alloggiamento del coperchio; anse a piccolo nastro impostate sotto l'orlo e sul corpo, accostate. Filettature sulle anse e solcature poco profonde sul corpo ottenute al tornio. La pentolina ad anse accostate è particolarmente diffusa in Italia meridionale in contesti tardomedievali, modificando leggermente la forma; è tuttora usata per la cottura dei legumi. Cfr.: S. PATITUCCI UGGERI, La ceramica medievale pugliese alla luce degli scavi di Mesagne, Mesagne 1977, pp.47-48, pp.50-52, tavv.V c, VI c.

RESTAURI: Museo Provinciale di Brindisi

ESEGUITI: agosto 1986

PROCEDIMENTI SEGUITI:

Pulitura in H<sub>2</sub>O distillata e eliminazione delle incrostazioni calcaree con soluzione a basso contenuto di acido cloridrico (HCl); più pulitura meccanica con bisturi; incollaggio con colla a base di resine sintetiche a basso grado di polimerizzazione.

BIBLIOGRAFIA, INVENTARI:

FOTOGRAFIE:

DISEGNI:

ESAME DEI SITI E DEI TERRENI:

RIFERIMENTO OGGETTI DELLO STESSO COMPLESSO:

n.inv. 18522 a n. inv. 18573 - sezione-muro di contenimento  
n.inv. 18000 a n.inv. 18714

COMPILATORE DELLA SCHEDA: Dott.ssa Palma Violante *Palma Violante*

DATA: 18/05/88

VISTO DEL FUNZIONARIO RESPONSABILE: *Amante Colucci*



ALLEGATI:

OSSERVAZIONI:

RIFERIMENTO VECCHIE SCHEDE:

Io sottoscritto mi obbligo alla conservazione dell'oggetto descritto nel presente foglio secondo le norme della Legge 1° Giugno 1939, n. 1089 e Regolamento approvato con R. Decreto n. 363 del 30 Gennaio 1913; di conseguenza a non rimuoverlo dal posto che occupa, a non apportarvi modificazioni senza conseguire preventiva approvazione del Ministero dell'Istruzione, e a non menomarne in alcun modo il pubblico godimento.

DATA: \_\_\_\_\_

VISTO DEL SOPRINTENDENTE

FIRMA

AGGIORNAMENTI: