

RA

CODICI

| N. CATALOGO GENERALE | N. CATALOGO INTERNAZIONALE | MINISTERO PER I BENI CULTURALI E AMBIENTALI UFFICIO CENTRALE PER I B.A.A.A.S. ISTITUTO CENTRALE PER IL CATALOGO E LA DOCUMENTAZIONE | REGIONE | N. |
|----------------------|----------------------------|---|--------------|----|
| 16/00031399-- | ITA: | SOPRINTENDENZA ARCHEOLOGICA - TARANTO | 63 PUGLIA | |

(3606334) Roma, 1983 - I.P.Z.S. - S.

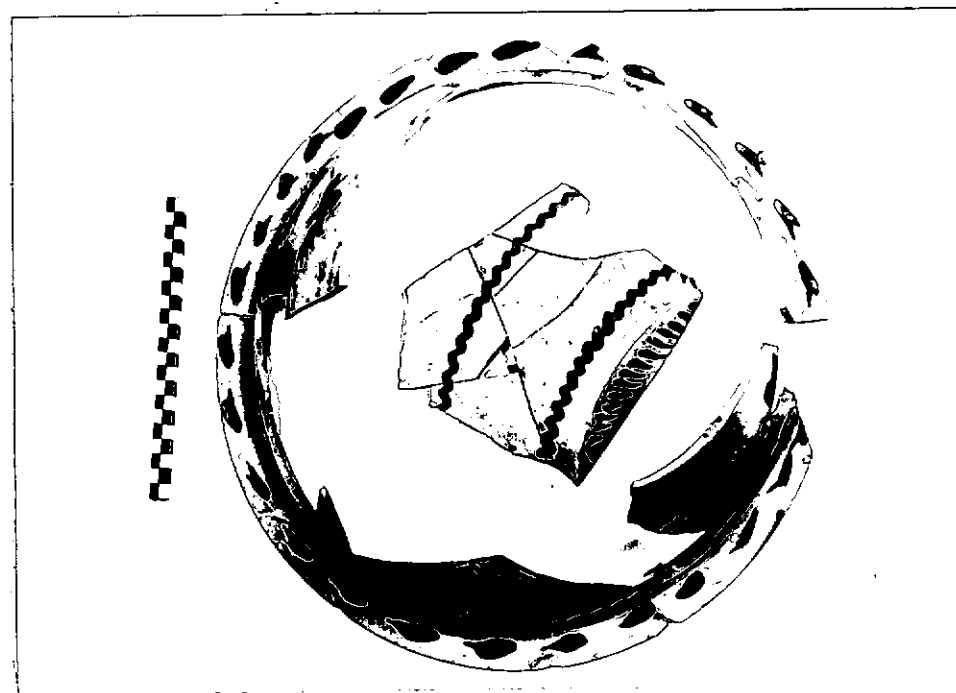
PROVINCIA E COMUNE: **BR- FASANO**LUOGO DI COLLOCAZIONE: **Museo Nazionale di Egnazia INV. 18502**OGGETTO: **Catino dipinto**PROVENIENZA (rif. I.G.M.): **Brindisi (F 203, I NE)**DATI DI SCAVO: **San Pietro degli Schiavoni INV. DI SCAVO:**
(o altra acquisizione) **marzo-aprile 1984; taglio XVIII°**DATAZIONE: **Prima metà del XIV - XVI sec. d.C.**ATTRIBUZIONE: **Fabbrica locale**MATERIALE E TECNICA: **Argilla rosso chiaro, dura e abbastanza depu-
rata; lavorazione al tornio veloce e fori di sospensione ot-
tenuti prima della cottura; lisciatura a stecca; pigmento
rosso**MISURE:
alt. **18.8; diam. orim 36.5; largh. mx fondo 15.5**STATO DI CONSERVAZIONE: **Parzialmente ricomposto da 24 frammenti;
lacuna in parte nel fondo, nel corpo e nell'orlo; sbreccatu-
re.**

CONSISTENZA ATTUALE DEL MATERIALE:

ESAME DEI REPERTI:

CONDIZIONE GIURIDICA: **Proprietà dello Stato**

NOTIFICHE:



DESCRIZIONE: **Fondo piano, corpo profondo dal profilo tron-
coconico, tesa leggermente reclinata verso l'interno con
l'orlo arrotondato. Sulla tesa due fori di sospensione.
Decorazione dipinta in rosso: sul fondo tratti paralle-
li verticali; sul corpo tre linee ondulate parallele o-
rizzontali interrotte da uccelli svolazzanti disposti
su due file uno al di sotto dell'altro; sulla tesa all'
interno archi pendenti intervallati da una breve sequen-
za di foglioline lanceolate oblique mentre all'esterno
foglioline sciolte oblique.**
Cfr.: S. PATITUCCI UGGERI, La ceramica medievale pugliese
alla luce degli scavi di Mesagne, Mesagne 1977, pp. 200-
209, tavv. LXVII c-d; LXI a-b; LXII; EADEM, La ceramica
a uccelli. Un nuovo tipo di ceramica tardomedievale pu-
gliese, in "Faenza" LXV - 1980, pp. 259-274.

RESTAURI:

Presso il Museo Provinciale di Brindisi.

ESEGUITI:

agosto 1986

PROCEDIMENTI SEGUITI:

Pulitura in H_2O distillata e pulitura
con bisturi per l'eliminazione delle incrostazioni;
incollaggio con colla a base di resine sintetiche a
basso grado di polimerizzazione

BIBLIOGRAFIA, INVENTARI:

FOTOGRAFIE:

DISEGNI:

ESAME DEI SITI E DEI TERRENI:

RIFERIMENTO OGGETTI DELLO STESSO COMPLESSO:

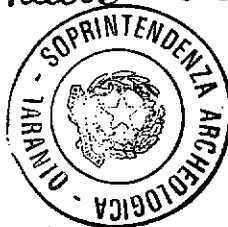
n.inv. 18486 a 18516 - taglio XVIII°

n.inv. 18000 a 18714

COMPILATORE DELLA SCHEDA: Dott.ssa Palma Violante *Palma Violante*

DATA: *11/06/88*

VISTO DEL FUNZIONARIO RESPONSABILE: *Amante Cocchi*



ALLEGATI:

OSSERVAZIONI:

RIFERIMENTO VECCHIE SCHEDE:

Io sottoscritto mi obbligo alla conservazione dell'oggetto descritto nel presente foglio secondo le norme della Legge 1° Giugno 1939, n. 1089 e Regolamento approvato con R. Decreto n. 363 del 30 Gennaio 1913; di conseguenza a non rimuoverlo dal posto che occupa, a non apportarvi modificazioni senza conseguire preventiva approvazione del Ministero dell'Istruzione, e a non menomarne in alcun modo il pubblico godimento.

DATA: _____

VISTO DEL SOPRINTENDENTE

FIRMA

AGGIORNAMENTI: