

RA

CODICI

N. CATALOGO GENERALE	N. CATALOGO INTERNAZIONALE	MINISTERO DELLA PUBBLICA ISTRUZIONE DIREZ. GEN. DELLE ANTICHITA' E BELLE ARTI	REGIONE	N.
16/00021591	ITA:	SOPRINTENDENZA ARCHEOLOGICA - TARANTO	63	PUGLIA

(3604063) Roma, 1973 - Ist. Poligr. Stato - S. (c. 600.000)

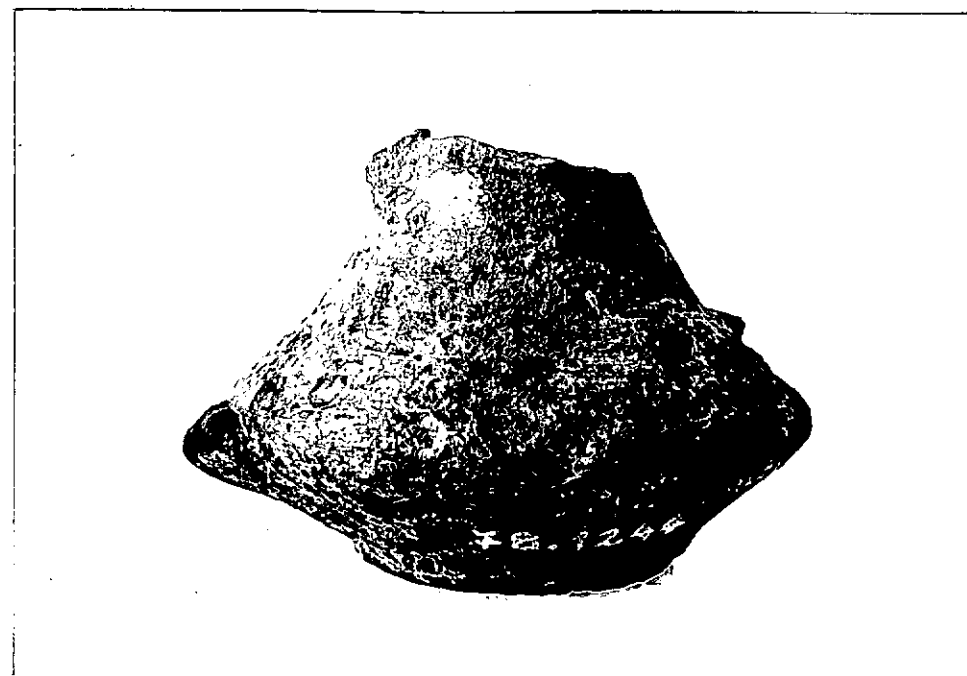
PROVINCIA E COMUNE: **BR - PASANO**LUOGO DI COLLOCAZIONE: **Museo Nazionale di Egnazia INV. 9.469**OGGETTO: **Lucerna invetriata**PROVENIENZA (rif. I.G.M.): **Egnazia (P.190, I SE)**DATI DI SCAVO: **1978 - Necropoli Occidentale - INV. DI SCAVO:**
(o altra acquisizione) **1e. Camera funeraria della tomba 3**DATAZIONE: **XII-XIV secc.**ATTRIBUZIONE: **Fabbrica locale**MATERIALE E TECNICA: **Argilla dura, grossolana, rossiccia; lavorazione al tornio; vetrina piombifera**MISURE: **largh. 7.4 cm; h 5.3 cm; Ø base 4.3 cm**STATO DI CONSERVAZIONE: **Lacuna nell'ansa, nel bordo dell'apertura di alimentazione e nel becco. Sbreccature in più punti del corpo; incrostazioni; devetrificazione**

CONSISTENZA ATTUALE DEL MATERIALE:

ESAME DEI REPERTI:

CONDIZIONE GIURIDICA: **Proprietà dello Stato**

NOTIFICHE:



NEG. 6/66

DESCRIZIONE: Fondo piano, serbatoio dal profilo angolato, spalla espansa e inizio di bordo; attacco superiore dell'ansa sul bordo e quello inferiore al di sotto della carena. Superfici parzialmente bruciate per l'uso; tracce di vetrina monocroma trasparente su entrambe le superfici. Esempari affini sono stati rinvenuti in ambito orientale ed in Italia meridionale; cfr. E. JOLY, Le lucerne del Museo di Sabratha, Monografie di Archeologia Libica-XI- Roma 1974, pp.57-58; G. MAETZKE, Problemi relativi allo studio della Ceramica dell'Italia Meridionale nei secc. XI-XIII; in Atti delle II Giornate Normanno-Sveve, Bari maggio 1975, Roma 1977, pp.82-83, tav.I-fig.1; S.PA-TITUCCI UGGERI, La ceramica medievale pugliese alla luce degli scavi di Mesagne, Mesagne 1977, pp.240-243; A.RUGGIU ZACCARIA, Le lucerne fittili del Museo Civico di Treviso, Roma 1980, p.136

RESTAURI:

ESEGUITI:

PROCEDIMENTI SEGUITI:

BIBLIOGRAFIA, INVENTARI:

FOTOGRAFIE:

DISEGNI:

ESAME DEI SITI E DEI TERRENI: \

RIFERIMENTO OGGETTI DELLO STESSO COMPLESSO:

da n. Inv.9.433 a n. Inv.9.478

COMPILATORE DELLA SCHEDA:

Palma Violante

Palma Violante

DATA:

14/9/1985

VISTO DEL FUNZIONARIO RESPONSABILE:

L'ISPETTORE ARCHEOLOGO

(dott. Assunta Cocchiaro)

Assunta Cocchiaro

ALLEGATI:

OSSERVAZIONI:

RIFERIMENTO VECCHIE SCHEDE:

Io sottoscritto mi obbligo alla conservazione dell'oggetto descritto nel presente foglio secondo le norme della Legge 1° Giugno 1939, n. 1089 e Regolamento approvato con R. Decreto n. 363 del 30 Gennaio 1913; di conseguenza a non rimuoverlo dal posto che occupa, a non apportarvi modificazioni senza conseguire preventiva approvazione del Ministero dell'Istruzione, e a non menomarne in alcun modo il pubblico godimento.

DATA: _____

VISTO DEL SOPRINTENDENTE

FIRMA

AGGIORNAMENTI: