

RA

N. CATALOGO GENERALE

N. CATALOGO INTERNAZIONALE

MINISTERO DELLA PUBBLICA ISTRUZIONE
DIREZ. GEN. DELLE ANTICHITA' E BELLE ARTI

REGIONE

N.

CODICI

16/00021590

ITA:

SOPRINTENDENZA ARCHEOLOGICA - TARANTO

63

PUGLIA

(3604063) Roma, 1973 - Ist. Poligr. Stato - S. (c. 600.000)

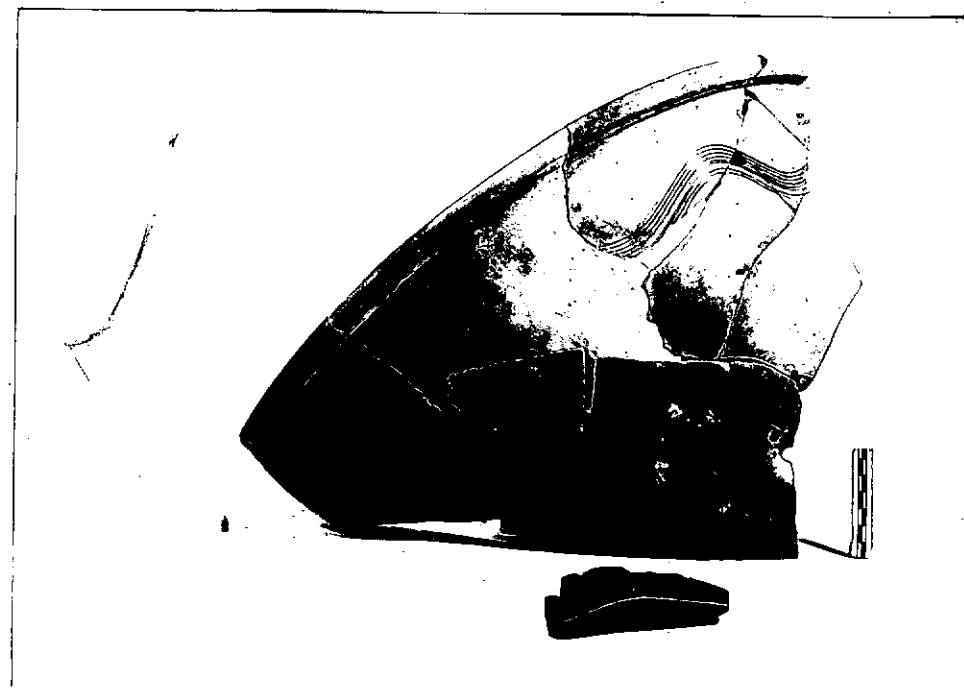
PROVINCIA E COMUNE: **BR- FASANO**LUOGO DI COLLOCAZIONE: **Museo Nazionale di Egnazia INV. 9.279**OGGETTO: **Vaso aperto con decorazione incisa**PROVENIENZA (rif. I.G.M.): **Egnazia (P.190, I SE)**DATI DI SCAVO: **1978-Necropoli Occidentale INV. DI SCAVO:**
(o altra acquisizione) **Vestibolo della tomba a camera 2**DATAZIONE: **XIII/XIV secc.**ATTRIBUZIONE: **Fabbrica locale**MATERIALE E TECNICA: **Argilla dura, grossolana, rossa; lavorazione
al tornio; due fori di sospensione ottenuti prima della cot-
tura; per effetto di cottura argilla più chiara nella parte
MISURE: superiore del corpo; incisione a pettine.****largh. mx 44 cm; h 29 cm; spess. 1.3 cm**STATO DI CONSERVAZIONE: **9 frammenti di cui 8 leganti; lacuna nel
fondo e in parte nel corpo e nel bordo; superfici sbreccate
integrazioni**

CONSISTENZA ATTUALE DEL MATERIALE:

ESAME DEI REPERTI:

CONDIZIONE GIURIDICA: **Proprietà dello Stato**

NOTIFICHE:



NEG. 13765

DESCRIZIONE: **Corpo piuttosto profondo con pareti svasate,
bordo inflesso con tesa leggermente inclinata verso
l'interno. Sulla tesa e, all'esterno, al di sotto del
bordo, fascia ondulata di più linee sottili incise.
Tipica decorazione della ceramica paleocristiana e di
ambiente bizantino, continua ad essere presente in epo-
ca altomedievale e tardomedievale. Cfr. S. PATITUCCI UG-
GERI, Saggio Stratigrafico nell'area di San Pietro degli
Schiavoni a Brindisi - Relazione preliminare 1975-1976,
in "Ricerche e Studi" IX (1976), Brindisi 1976, p.166, fig.
26; EADEM, La ceramica medievale pugliese alla luce degli
scavi di Mesagne, Mesagne 1977, pp.180-185; tavv. XLVII-
XLVIII.**

RESTAURI: presso il Museo Nazionale di Egnazia

ESEGUITI: ottobre 1978

PROCEDIMENTI SEGUITI: pulitura in H₂O distillata; eliminazione delle incrostazioni calcaree con AB57; pulitura meccanica con bisturi. Incollaggio con colla a base di resine sintetiche a basso grado di polimerizzazione; integrazioni delle lacune con gesso e polvere di mattoni; trattamento finale con PB72 al 3%.

BIBLIOGRAFIA, INVENTARI:

FOTOGRAFIE:

DISEGNI:

ESAME DEI SITI E DEI TERRENI:

RIFERIMENTO OGGETTI DELLO STESSO COMPLESSO:

da n. Inv. 9.259 a n. Inv. 9.291

COMPILATORE DELLA SCHEDA: **Palma Violante** *Palma Violante*

DATA: **14/9/1985**

VISTO DEL FUNZIONARIO RESPONSABILE: **L'ISPETTORE ARCHEOLOGO**
(dott. Assunta Coschiari) *Assunta Coschiari*

ALLEGATI:

OSSERVAZIONI:

RIFERIMENTO VECCHIE SCHEDE:

Io sottoscritto mi obbligo alla conservazione dell'oggetto descritto nel presente foglio secondo le norme della Legge 1° Giugno 1939, n. 1089 e Regolamento approvato con R. Decreto n. 363 del 30 Gennaio 1913; di conseguenza a non rimuoverlo dal posto che occupa, a non apportarvi modificazioni senza conseguire preventiva approvazione del Ministero dell'Istruzione, e a non menomarne in alcun modo il pubblico godimento.

DATA: _____

VISTO DEL SOPRINTENDENTE

FIRMA

AGGIORNAMENTI: