

N. CATALOGO GENERALE	N. CATALOGO INTERNAZIONALE	MINISTERO DELLA PUBBLICA ISTRUZIONE DIREZ. GEN. DELLE ANTICHITA' E BELLE ARTI	REGIONE	N.
16/00021581	ITA:	SOPRINTENDENZA ARCHEOLOGICA - TARANTO	63	PUGLIA

(3504053) Roma, 1973 - Ist. Poligr. Stato - S. (c. 600.000)

PROVINCIA E COMUNE: BR-BRINDISI

LUOGO DI COLLOCAZIONE: Museo Nazionale di Egnazia INV. 16927

OGGETTO: Piatto smaltato dipinto

PROVENIENZA (rif. I.G.M.): Brindisi (F. 203, I NE)

DATI DI SCAVO: 31-1-1985 San Pietro degli INV. DI SCAVO:
(o altra acquisizione) Schiavoni - Ambiente termale I
Sacca medievale

DATAZIONE: XIII sec.

ATTRIBUZIONE: Fabbrica locale

MATERIALE E TECNICA: Argilla dura, abbastanza depurata, chiara;
lavorazione al tornio; vetrina stannifera; decorazione in
manganese, verde-azzurro e giallo.

MISURE: Ø fondo 8.2 cm; Ø bocca 28 cm; h 12.5 cm;
spess. 0.6 cm

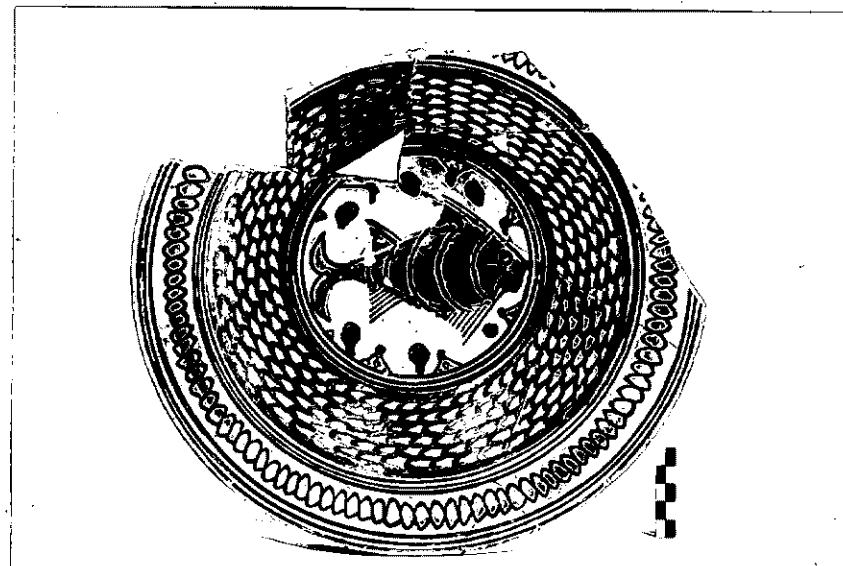
STATO DI CONSERVAZIONE: Parzialmente ricostruito da 9 frammenti
lacuna in parte nel fondo, nel corpo e nella tesa. Super-
fici sbreccate; vetrina parzialmente ossidata.

CONSISTENZA ATTUALE DEL MATERIALE:

ESAME DEI REPERTI:

CONDIZIONE GIURIDICA: Proprietà dello Stato

NOTIFICHE:



NEG. 13590

DESCRIZIONE: Fondo con piede ad anello, corpo emisferico,
tesa pendente leggermente all'interno. All'interno deco-
razione su smalto bianco: sulla tesa tre linee circolari
in nero al di sotto delle quali una fascia con motivo a
treccia in nero attraversata da una pennellata gialla;
sulla parte alta delle pareti motivo ad uncino in verde-
azzurro preceduta e seguita da tre linee circolari in ne-
ro; sul fondo triangoli delineati in nero contenenti pun-
tini e archetti in nero, con il vertice campito in verde-
azzurro rivolto verso il centro del cavetto dove è pre-
sente un pesce delineato in nero con campitura in giallo;
tra un triangolo e l'altro motivi astratti in nero con
campitura in verde-azzurro. All'esterno tracce di smalto
bianco al di sotto dell'orlo e sgocciolature sul corpo.
L'oggetto in questione appartiene ad un nuovo tipo di
ricco vasellame da tavola diffuso in diverse località del

Mediterraneo orientale e dell'Italia insulare e peninsu-
lare. Cfr. C.H. MORGAN, The Byzantine Pottery, Corinth XI,
Princeton 1942, pp. 105-107, 111, 251, 254, nn. 801-802, 845-
846, tvv. XXXIVb, XXXVe; S. PATITUCCI UGGERI, Protomaiolica
Brindisina. Gruppo I, in "Faenza" LXV (1979), pp. 241-255;
EADEN, Le ceramiche in uso in Puglia nel XIII secolo, in
Atti del XII Convegno Internazionale della Ceramica,
Albisola 1979, pp. 117-120.

RESTAURI: presso il Museo Nazionale di Egnazia

ESEGUITI: giugno 1985

PROCEDIMENTI SEGUITI: Pulitura in H₂O distillata; eliminazione delle incrostazioni calcaree con AB57; pulitura meccanica con bisturi e incollaggio con colla a base di resine sintetiche a basso grado di polimerizzazione.

BIBLIOGRAFIA, INVENTARI:

FOTOGRAFIE:

DISEGNI:

ESAME DEI SITI E DEI TERRENI:

RIFERIMENTO OGGETTI DELLO STESSO COMPLESSO:

da n. Inv. 16893 a n. Inv. 16928.

COMPILATORE DELLA SCHEDA: **Palma Violante** *Palma Violante*

DATA: **14/9/1985**

VISTO DEL FUNZIONARIO RESPONSABILE: **L'ISPETTORE ARCHEOLOGO**
(dott. Assunta Cocchiaro)
Assunta Cocchiaro

ALLEGATI:

OSSERVAZIONI:

RIFERIMENTO VECCHIE SCHEDE:

Mediteraneo orientale e dell'Italia insulare e peninsulare. Cfr. C.H. MORGAN, *The Byzantine Pottery*, Corinth XI, Princeton 1942, pp. 105-107, 111, 251, 254, nn. 801-802, 845-846, tav. XXXIV, XXXV; S. PATRUCCI UGGERI, *Protomaiolica Brindisina. Gruppo I*, in "Faenza" LXV (1979), pp. 241-255; EADEM, *Le ceramiche in uso in Puglia nel XIII secolo*, in *Atti del XII Convegno Internazionale della Ceramica*, Albisola 1979, pp. 117-120.

Io sottoscritto mi obbligo alla conservazione dell'oggetto descritto nel presente foglio secondo le norme della Legge 1° Giugno 1939, n. 1089 e Regolamento approvato con R. Decreto n. 363 del 30 Gennaio 1913; di conseguenza a non rimuoverlo dal posto che occupa, a non apportarvi modificazioni senza conseguire preventiva approvazione del Ministero dell'Istruzione, e a non menomarne in alcun modo il pubblico godimento.

DATA: _____

VISTO DEL SOPRINTENDENTE

FIRMA

AGGIORNAMENTI: