

RA	N. CATALOGO GENERALE	N. CATALOGO INTERNAZIONALE	MINISTERO PER I BENI CULTURALI E AMBIENTALI UFFICIO CENTRALE PER I B.A.A.A.S. ISTITUTO CENTRALE PER IL CATALOGO E LA DOCUMENTAZIONE	REGIONE	N.
CODICI	16/00021524	ITA:	SOPRINTENDENZA ARCHEOLOGICA TARANTO	63	PUGLIA 46

(3606334) Roma, 1983 - I.P.Z.S. - S.

PROVINCIA E COMUNE: **BA- BARI**

LUOGO DI COLLOCAZIONE: **Museo Dipartimento di Geologia e Geofisica (deposito)** INV. **30611**

OGGETTO: **Mandibola di Rhinoceros mercki Jaeger e Kaup**

PROVENIENZA (rif. I.G.M.): **Loc. Papacandelora, Castellana Grotte P.°190 IV SE " Putignano "**

DATI DI SCAVO: **Scavi Istituto di Geologia e Paleontologia, Università di Bari, 1976.** INV. DI SCAVO:

DATAZIONE: **Pleistocene medio-superiore (100.000-600.000 anni)**

ATTRIBUZIONE:

MATERIALE E TECNICA: **Osso fossile e denti**

MISURE: **lung. 43.2; alt. 10.7**

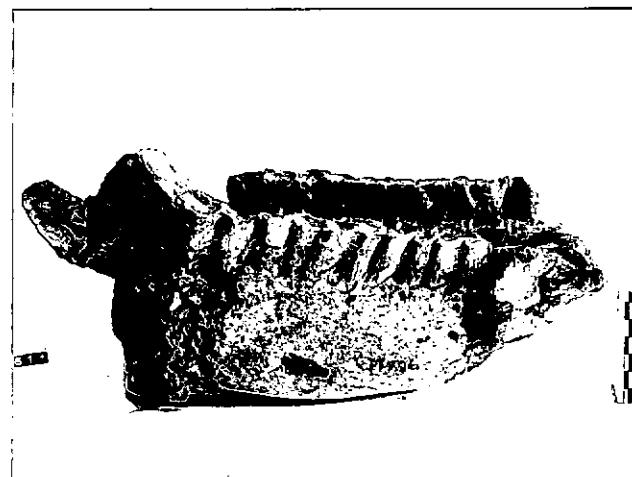
STATO DI CONSERVAZIONE: **Campione incompleto ricomposto da tre pezzi, con locali incrostazioni terrose.**

CONSISTENZA ATTUALE DEL MATERIALE:

ESAME DEI REPERTI:

CONDIZIONE GIURIDICA: **Proprietà dello Stato**

NOTIFICHE:



NEG. 34890

DESCRIZIONE: **Porzione di mandibola costituita da ramo destro privo di branca ascendente e da ramo sinistro con branca ascendente spezzata. I due rami, robusti, sono congiunti in una sinfisi fortemente multipla. La dentatura, poco usurata, è rappresentata, sul ramo destro da 3 premolari e 3 molari, sul ramo sinistro da 2 premolari e 3 molari.**

Per l'identificazione si rimanda alle seguenti opere generali;
R. LAVOCAT, Atlas de Préhistoire (Tome III): Faune et Flores préhistoriques, Editions N. Boubée et C.ie, Paris 1966, pp. 174-193, fig.54, tav. 4-9; L. PALES CH. LAMBERT, Atlas ostéologique des mammifères. I. Les membres, Herbivores, Edition du Centre national de la recherche scientifique, Paris 1971,

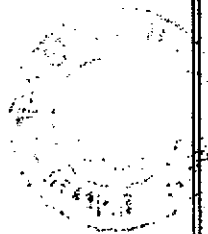
RESTAURI: **Incollaggio**

ESEGUITI:

PROCEDIMENTI SEGUITI: **Collante tipo Vinavil**

BIBLIOGRAFIA, INVENTARI:

**E.L. SINNI- M. COLUCCI, Il giacimento
fossilifero di Contrada Monticelli, Atti del 1° Convegno
regionale di Speleologia, Castellana Grotte 1985; pp. 207-219.**



FOTOGRAFIE:

DISEGNI:

ESAME DEI SITI E DEI TERRENI: Breccia ossifera costituita da resti di vertebrati appartenenti a diversi taxa (Elephas, Rhinoceros, Bos, Cervus), inglobati in terra rossa più o meno cementata. Il giacimento rappresenta il risultato del trasporto superficiale e del successivo accumulo dei resti fossili in una cavità carsica impostata nei calcari della Formazione del Calcare di Altamura, di età mesozoica.

RIFERIMENTO OGGETTI DELLO STESSO COMPLESSO: Inventario del Museo Archeologico di Bari; da 30559 a 30721.

COMPILATORE DELLA SCHEDA:

Giovanni Guarnieri *Giovanni Guarnieri*

DATA: 27 GIU. 1983

VISTO DEL FUNZIONARIO RESPONSABILE: FRANCESCA RADINA
Francesca Radina



ALLEGATI:

Io sottoscritto mi obbligo alla conservazione dell'oggetto descritto nel presente foglio secondo le norme della Legge 1° Giugno 1939, n. 1089 e Regolamento approvato con R. Decreto n. 363 del 30 Gennaio 1913; di conseguenza a non rimuoverlo dal posto che occupa, a non apportarvi modificazioni senza conseguire preventiva approvazione del Ministero dell'Istruzione, e a non menomarne in alcun modo il pubblico godimento.

DATA: _____

VISTO DEL SOPRINTENDENTE

FIRMA

OSSERVAZIONI:

RIFERIMENTO VECCHIE SCHEDE:

AGGIORNAMENTI: