

RA	N. CATALOGO GENERALE	N. CATALOGO INTERNAZIONALE	MINISTERO PER I BENI CULTURALI E AMBIENTALI DIREZ. GEN. DELLE ANTICHITA' E BELLE ARTI	REGIONE	N.
CODICI	16/00016078	ITA:	SOPRINTENDENZA ARCHEOLOGICA DELLA PUGLIA - TARANTO	63	PUGLIA

(5605241) Roma, 1975 - Ist. Poligr. Stato - S. (c. 1.000.000)

PROVINCIA E COMUNE: **BA-BARI**

LUOGO DI COLLOCAZIONE: **Museo Archeologico** INV. **12029**

OGGETTO: **Coperchio di lekaniis apula a figure rosse**

PROVENIENZA (rif. I.G.M.): -

DATI DI SCAVO: -  
(o altra acquisizione)

INV. DI SCAVO: -

DATAZIONE: **Ultimo trentennio del IV sec. a.C.**

ATTRIBUZIONE: **Tardo apulo**

MATERIALE E TECNICA: **Argilla beige; ingubbiatura rossastra; vernice nera opaca; sovraddipintura in bianco e giallo; macchie di cottura. Modellato al tornio.**

MISURE: **Alt. 3,7; diam. orlo 9,6.**

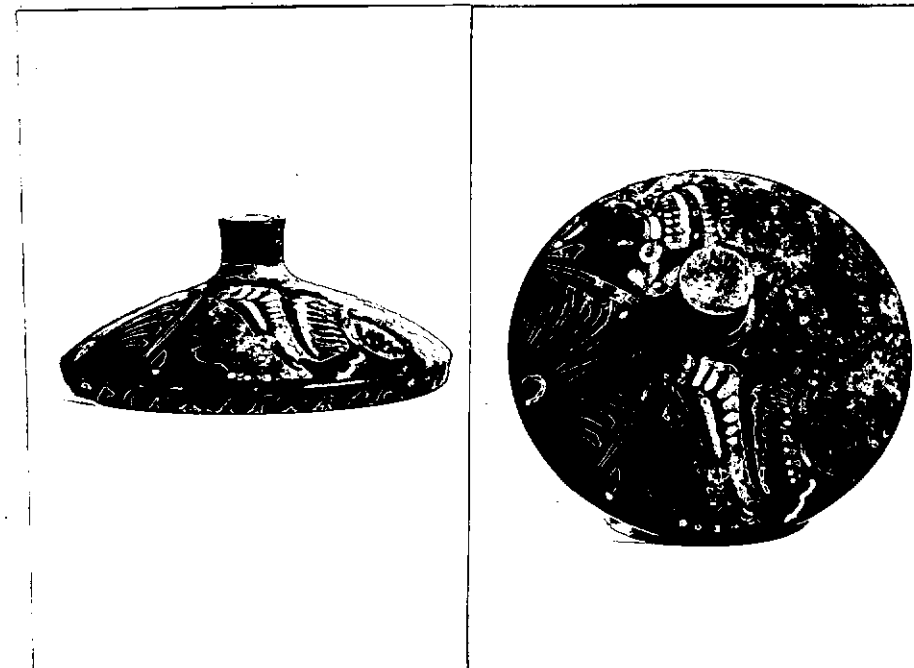
STATO DI CONSERVAZIONE: **Orlo lacunoso; il pezzo è privo del pomello; numerose incrostazioni; scheggiature.**

CONSISTENZA ATTUALE DEL MATERIALE: -

ESAME DEI REPERTI: -

CONDIZIONE GIURIDICA: **Proprietà della Provincia di Bari**

NOTIFICHE: -



NEG. 23563/64

#### DESCRIZIONE:

Labbro obliquo a profilo leggermente concavo; spalla obliqua a profilo convesso; elemento di raccordo cilindrico.

Sulla spalla, due palmette entro un arco ogivale con due punti ai lati della foglia principale e foglie sfrangiate con ritocchi puntiformi sovraddipinti in alto ed in basso. Contrapposte ed alternate ad esse, due teste femminili di profilo a sinistra con *kekryphalos*, *stephane* radiata, orecchini, collana. Decorazione accessoria: sono risparmiati, la parte interna del coperchio, una fascia alla base dell'elemento di raccordo. Sul labbro, onda.

Per vari esempi di coperchi simili decorati in modo analogo cfr.: G. Andreassi, Ceramica italiota a figure rosse della Collezione Chini del Museo Civico di Bassano del Grappa, Roma 1979, pp. 154-155-156, nn. 91-92-93.

RESTAURI:

ESEGUITI:

PROCEDIMENTI SEGUITI:

BIBLIOGRAFIA, INVENTARI:

FOTOGRAFIE:23565

DISEGNI:

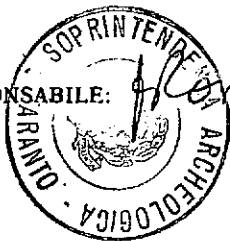
ESAME DEI SITI E DEI TERRENI:

RIFERIMENTO OGGETTI DELLO STESSO COMPLESSO:

*Anna Stella Dongiovanni*  
COMPILATORE DELLA SCHEDA: Anna Stella Dongiovanni

DATA: 11 MAG. 1982

VISTO DEL FUNZIONARIO RESPONSABILE:



ALLEGATI:

OSSERVAZIONI:

RIFERIMENTO VECCHIE SCHEDE:

Io sottoscritto mi obbligo alla conservazione dell'oggetto descritto nel presente foglio secondo le norme della Legge 1° Giugno 1939, n. 1089 e Regolamento approvato con R. Decreto n. 363 del 30 Gennaio 1913; di conseguenza a non rimuoverlo dal posto che occupa, a non apportarvi modificazioni senza conseguire preventiva approvazione del Ministero dell'Istruzione, e a non menomarne in alcun modo il pubblico godimento.

DATA: .....

VISTO DEL SOPRINTENDENTE

FIRMA

AGGIORNAMENTI: